

公売公告兼見積価額の公告別紙

(公売の名称、数量、性質、所在、公売財産上の賃借権等の権利の内容、公売保証金及び見積価額)

売却区分番号	R6-2	見積価額	1,330,500円
		公売保証金	140,000円

不動産の表示

- 1 所在 橋本字中井村
 地番 484
 地目 田
 地積 2,661㎡

不動産の概要

- 公法上の規制等に関する事項
 - ・都市計画区域外
- 対象物件名の状況に関する事項
 - ・接道状況 北側 幅員約5m舗装市道
 - ・地盤・地勢 耕作放棄された水田であり、農業委員会より農地ではないことが確認されています。
- 対象物件の利用状況
 - ・原野状態であり、低木の自生が見られます。
 - ・建築物が造られた形跡はありません。
 - ・上水道は引込容易ですが、下水道供用区域ではありません。
 - ・東側に大型車両を多数保有する事業所があります。
- 物件に関するその他の事項
 - ・国税徴収法第89条第3項の規定に基づき一括換価の方法で公売を行います。
 - ・公売財産については、あらかじめその現況及び関係公図等を確認してください。
 - ・公売財産に財産の種類又は品質に関する不適合があっても、執行機関（大仙市）は担保責任を負いません。
 - ・執行機関（大仙市）は公売財産の引渡義務を負わないため、使用者または占有者に対して明渡しを求める場合や不動産内にある動産の処理などはすべて買受人の責任において行うこととなります。
 - ・土地の境界については隣地所有者と、接面道路(私道)の利用については道路所有者とそれぞれ協議してください。
 - ・土壌に関する専門的な調査は行っていません。

その他事項

- ・交通機関 JR大曲駅 約5km
- ・近隣公共施設 大仙市役所仙北支所 約3km
大仙市立高梨小学校 約2km
- ・公売の決定は、最高価申込者に係る入札価額をもって行います。
- ・農地ではないことが確認されていますので、入札にあたり農地法第3条の買受適格証明の申請は不要ですが、移転登記後の地目変更は買受人が行うこととなります。
- ・入札の詳しい手順は、「令和5年度差押物件に係る公売の実施案内(非農地・第1回)」を参照してください。
- ・現所有者は公売に同意済です。

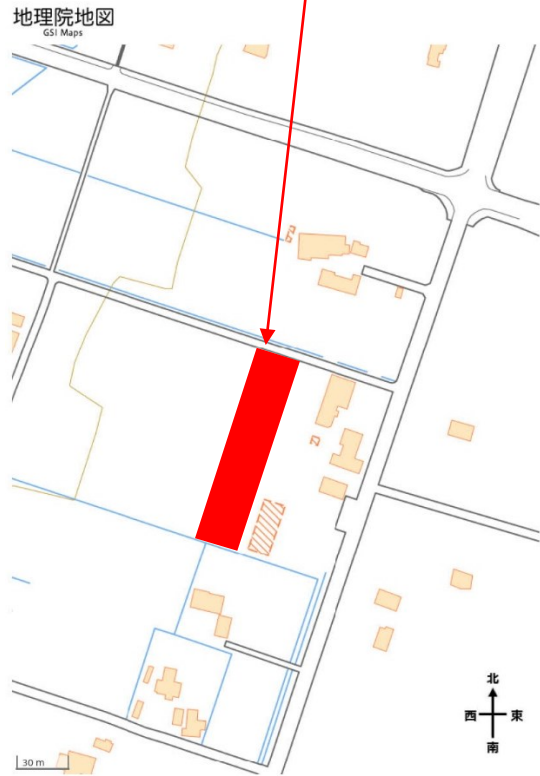
売却区分番号

R6-2

[所在図]

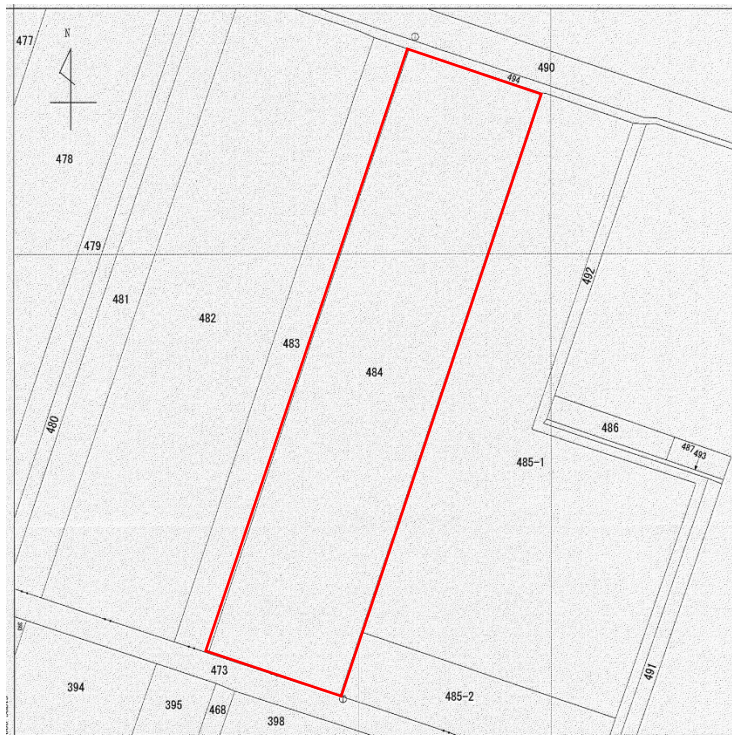


物件位置



国土地理院電子国土 Web より

[見取図]



※図は物件のおおよその位置を説明するものであり、正確なものではありません。

売却区分番号

R6-2

現況写真



北側市道接道部より撮影



西側より撮影

地理院地図
GSI Maps



航空写真
(国土地理院電子国土 WEB より)

物件位置

※写真に示したガイド線は、およその境界を示したものであり、正確なものではありません。