

西仙北地域下水道終末処理場保守点検業務委託

大仙市刈和野字寄騎館地内、強首字強首地内

マンホールポンプ

刈和野浄化センター

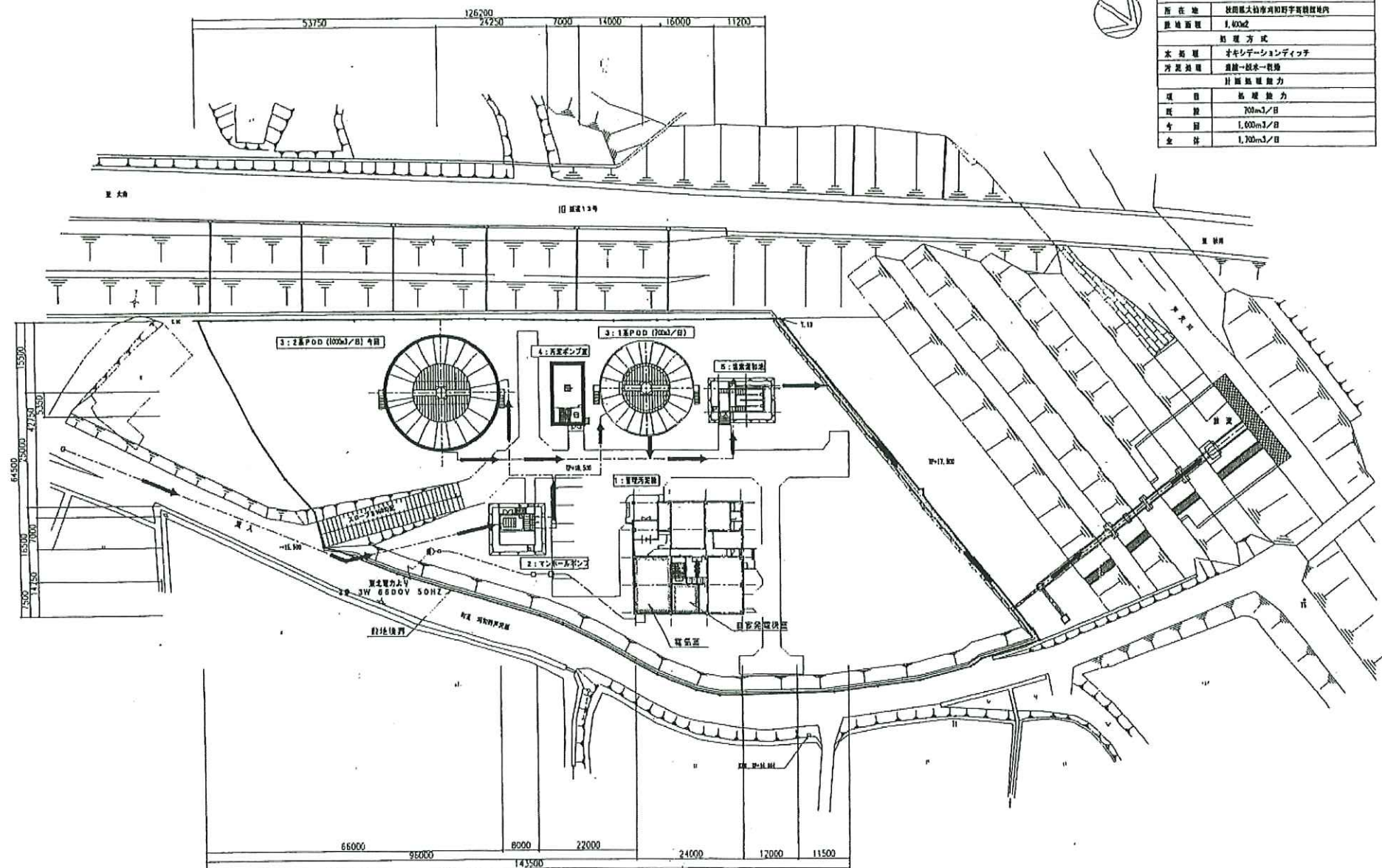
強首浄化センター

マンホールポンプ



刈和野浄化センター

施設条件	
所在地	秋田県大仙市刈和野字荒巻地区内
敷地面積	1,400㎡
処理方式	オキシデーションディッチ
水処理	道水-脱色-脱臭
汚水処理	道水-脱色-脱臭
計画処理能力	
項目	処理能力
汚水	700m ³ /日
雨水	1,000m ³ /日
合計	1,700m ³ /日

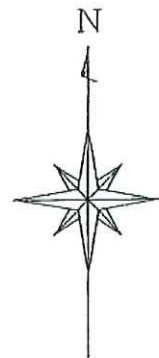
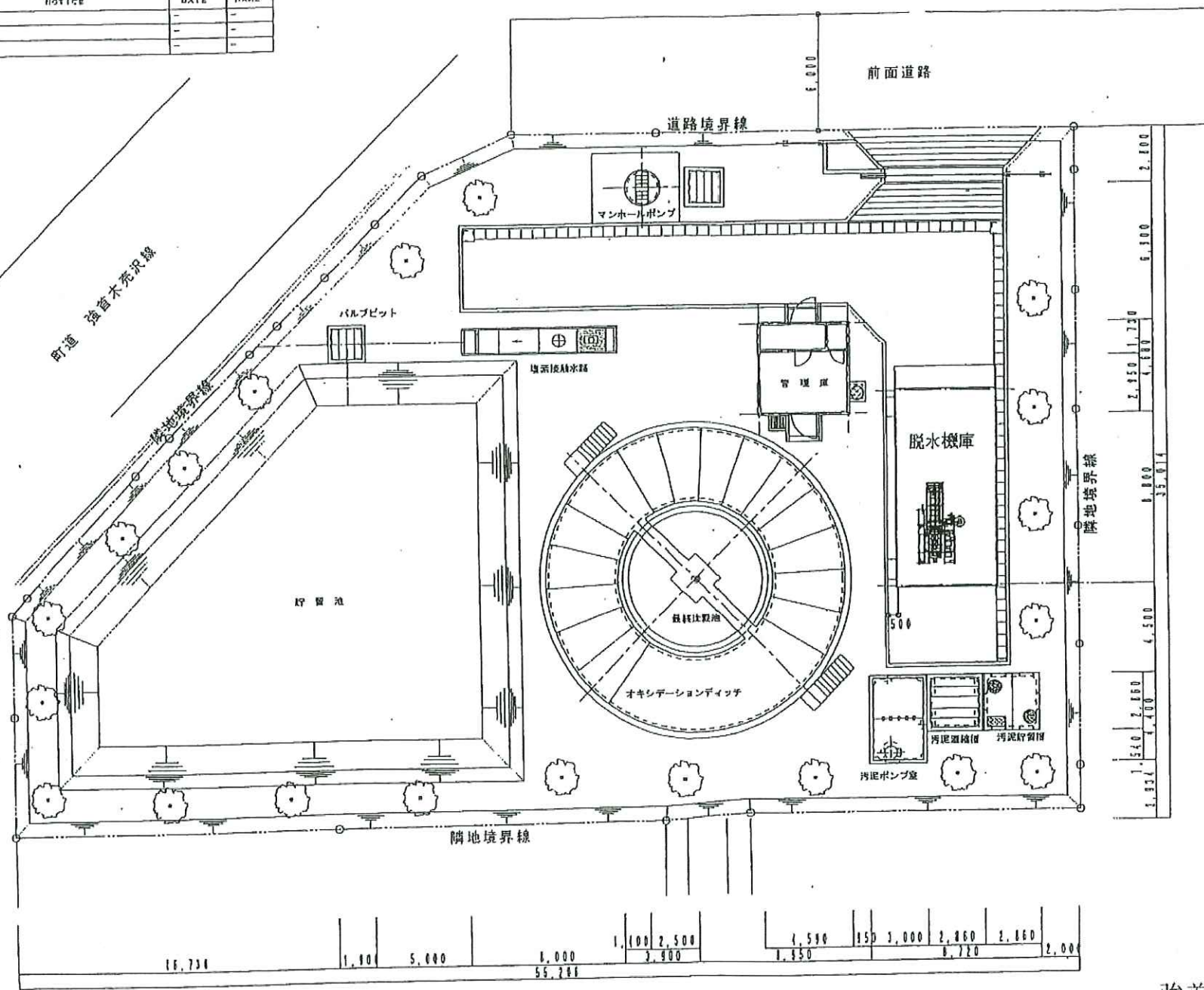


配管平面図 (1/400)

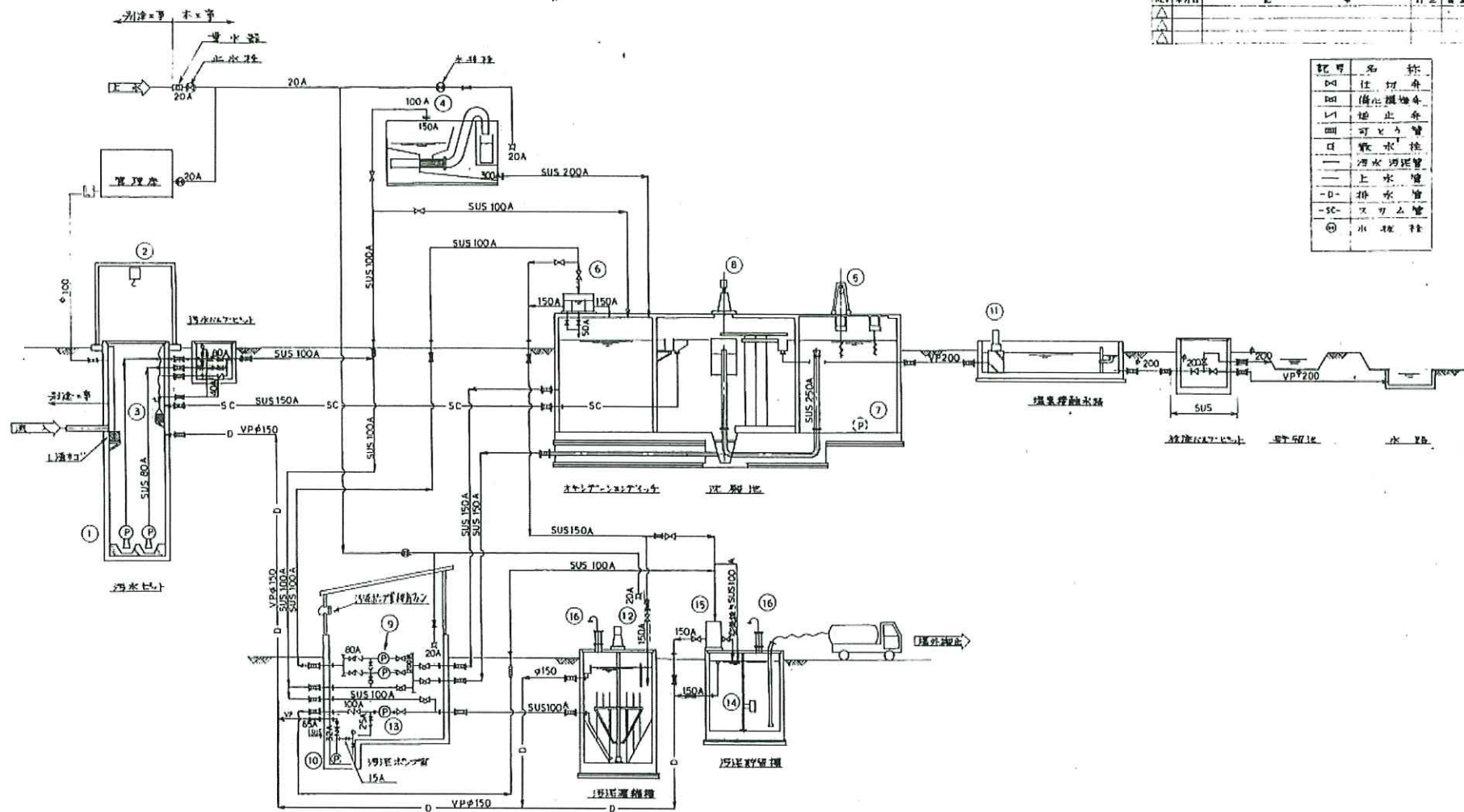
注) 1. は、今回工事を示す。
2. は、電気室を示す。

建設工事名	刈和野浄化センター電気設備工事第2	縮尺	1/400
図面名称	全体配管図	図面番号	E-1

NO.	NOYICE	DATE	NAME
1			
2			
3			



強首浄化センター



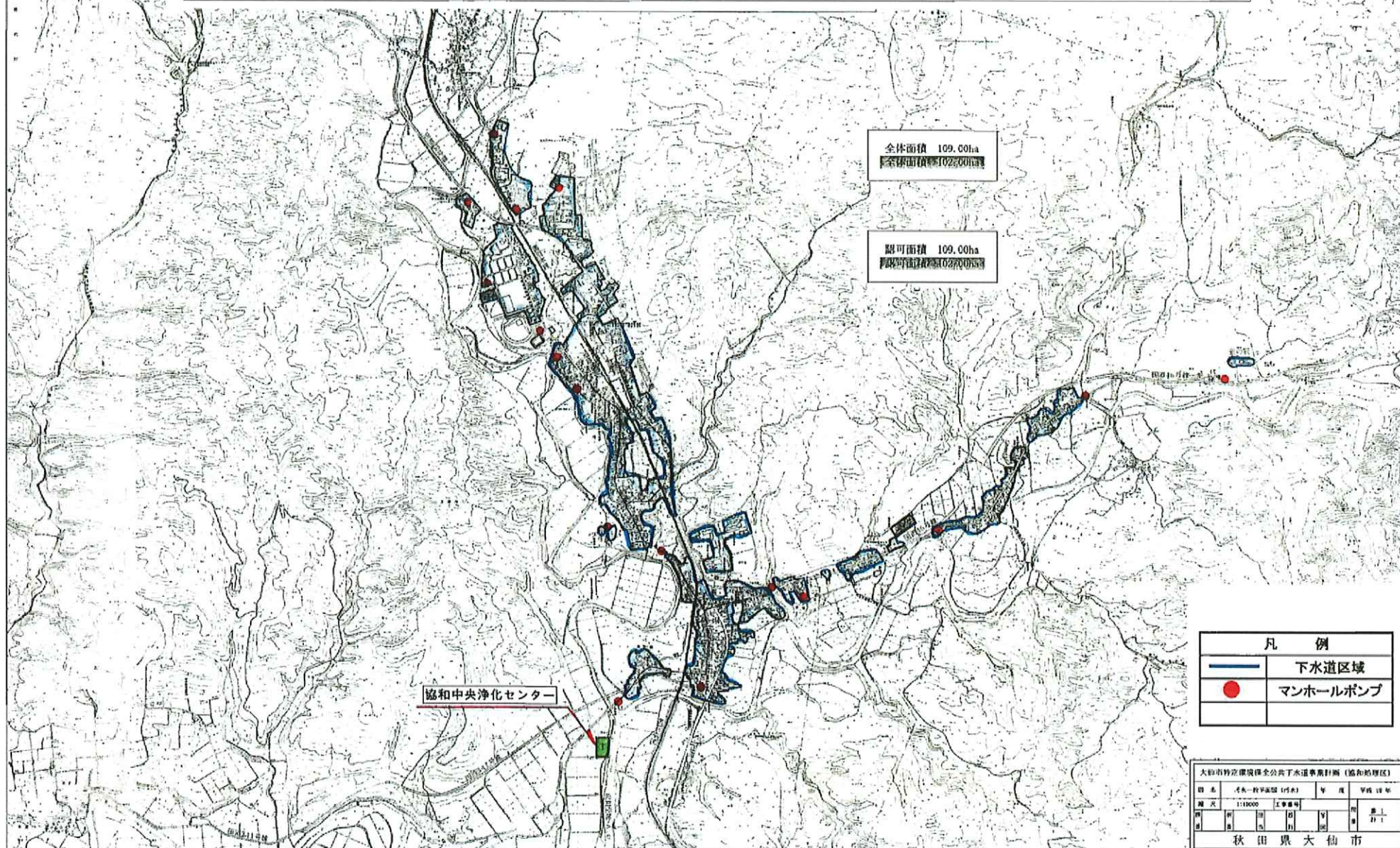
REV	年月日	記	修正
△			
△			

記号	名称
△	注 切弁
□	備付機
レ	逆止弁
四	可とう管
口	取水栓
—	汚水汚泥管
—	上水管
-D-	排水口
-SC-	スリム管
⑥	水栓栓

番号	1	2	3	4	5	6	7	8
機器名称	主ポンプ	主ポンプ用電動機	レール/スリム管	スクリーンユニット	エリクソン装置	汚泥貯留槽	汚泥ポンプ	汚泥貯留槽
仕様	φ80×0.6mm×15m	φ80×0.6mm×15m	SUS100A	ステンレス	ステンレス	ステンレス	ステンレス	ステンレス
動力	3.7KW	0.8KW	1/2	0.75KW	4.5KW	1000V	0.75KW	0.4KW
材質	211	1	1	2	2	1	1	1
備考	汚泥貯留槽	汚泥貯留槽	汚泥貯留槽	汚泥貯留槽	汚泥貯留槽	汚泥貯留槽	汚泥貯留槽	汚泥貯留槽
番号	9	10	11	12	13	14	15	16
機器名称	汚泥ポンプ	汚泥ポンプ用電動機	汚泥貯留槽	汚泥貯留槽	汚泥貯留槽	汚泥貯留槽	汚泥貯留槽	汚泥貯留槽
仕様	φ80×0.21mm×7m	φ80×0.21mm×7m	φ80×0.21mm×7m	φ80×0.21mm×7m	φ80×0.21mm×7m	φ80×0.21mm×7m	φ80×0.21mm×7m	φ80×0.21mm×7m
動力	1.5KW	0.15KW	0.15KW	0.15KW	0.15KW	0.15KW	0.15KW	0.15KW
材質	2	1	1	1	1	1	1	1
備考	汚泥貯留槽	汚泥貯留槽	汚泥貯留槽	汚泥貯留槽	汚泥貯留槽	汚泥貯留槽	汚泥貯留槽	汚泥貯留槽

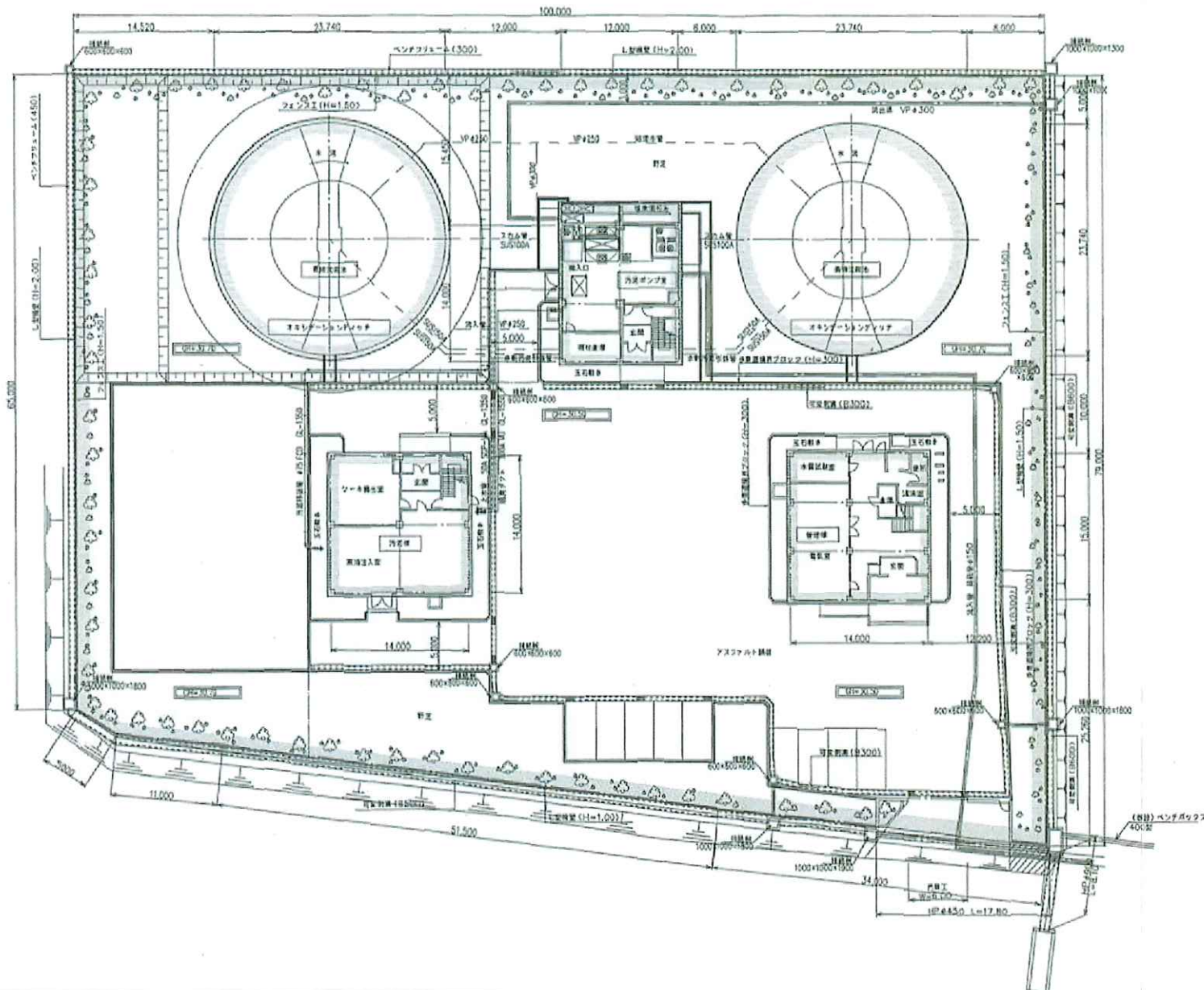
品名	数量	単位	備考
DX-061089	1	台	日本下水道事業団 監
			西仙北町浄化センター建設工事
			設計・監理 株式会社
			施工 株式会社
			05506-01PA-03E2

協和地域下水道終末処理場保守点検業務委託

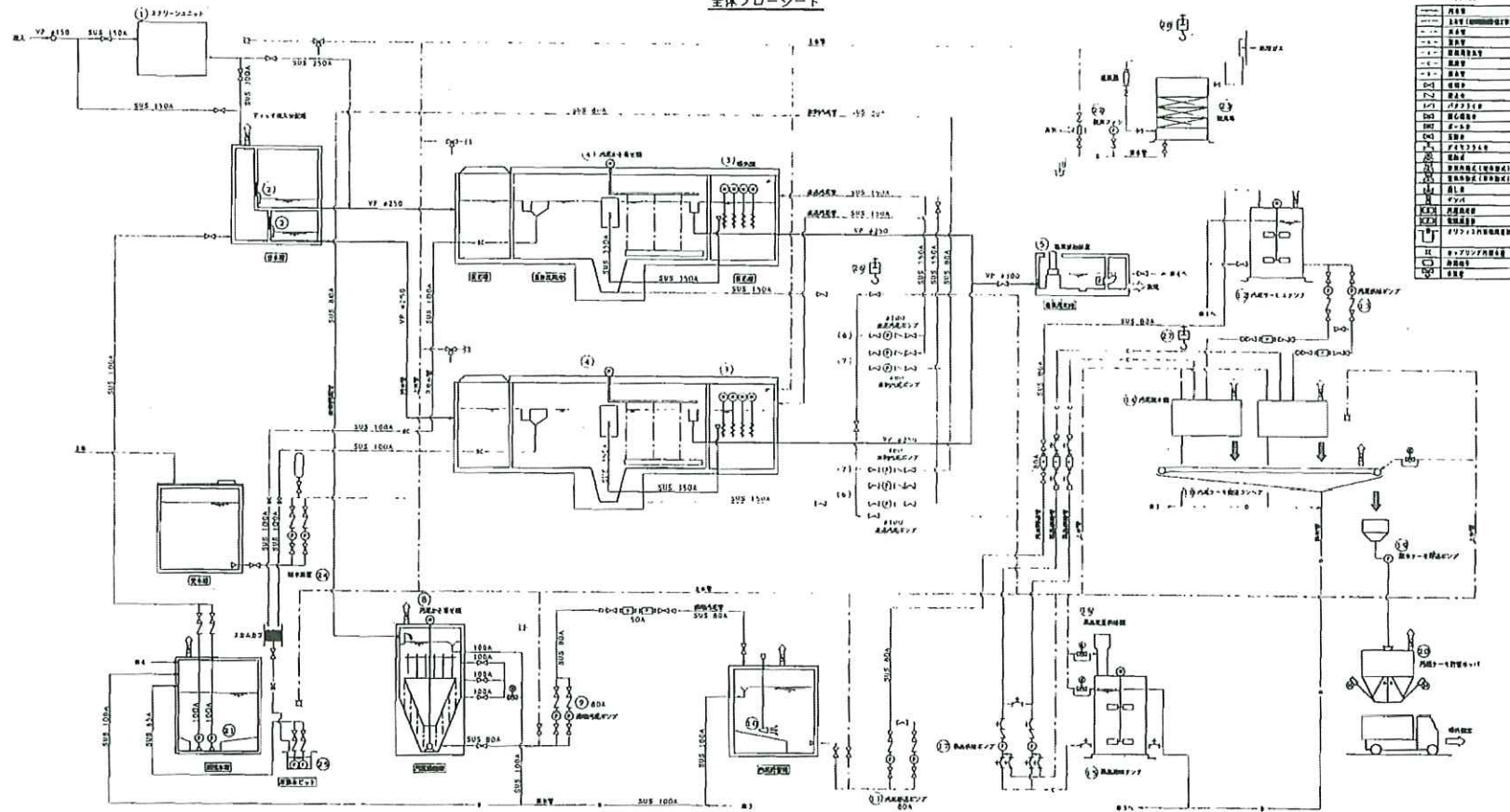


大仙市特定環境保全公共下水道事業計画（協和处理区）

協和中央浄化センター全体配置図 縮尺 1:200



全体フローシート

[illegible]

NJS (日本上下水道設計株式会社)		
主任技術者	監 査 員	担 当 者

施設工事名	加和町中央浄化センター水処理設備工事	図面番号	3/1
-------	--------------------	------	-----

工 事 名	盛和町中央浄化センター異種設計						
図面名称	全体フローシート						S-308
日本下水道事業団 平成 年 月							M-3

南外地域下水道終末処理場保守点検業務委託

大仙市特定環境保全公共下水道事業計画
(南外処理区)
全体面積 76.00 ha
認可面積 41.20 ha

南外中央分區
全体面積 51.50 ha
認可面積 41.20 ha

マンホールポンプ点検・清掃
(南外字小出地内)

マンホールポンプ点検・清掃
(南外字梨木田地内)

南外浄化センター
(南外字赤平台野地内)

マンホールポンプ点検・清掃
(南外字小出地内)

マンホールポンプ点検・清掃
(南外字赤平大道東地内)

マンホールポンプ点検・清掃
(南外字落合地内)

マンホールポンプ点検・清掃
(南外字下袋地内)

図例

境界線
— 境界線
— 境界線
— 境界線

施設・設備
— 施設・設備
— 施設・設備
— 施設・設備

道路
— 道路
— 道路
— 道路

河川
— 河川
— 河川
— 河川

その他
— その他
— その他
— その他

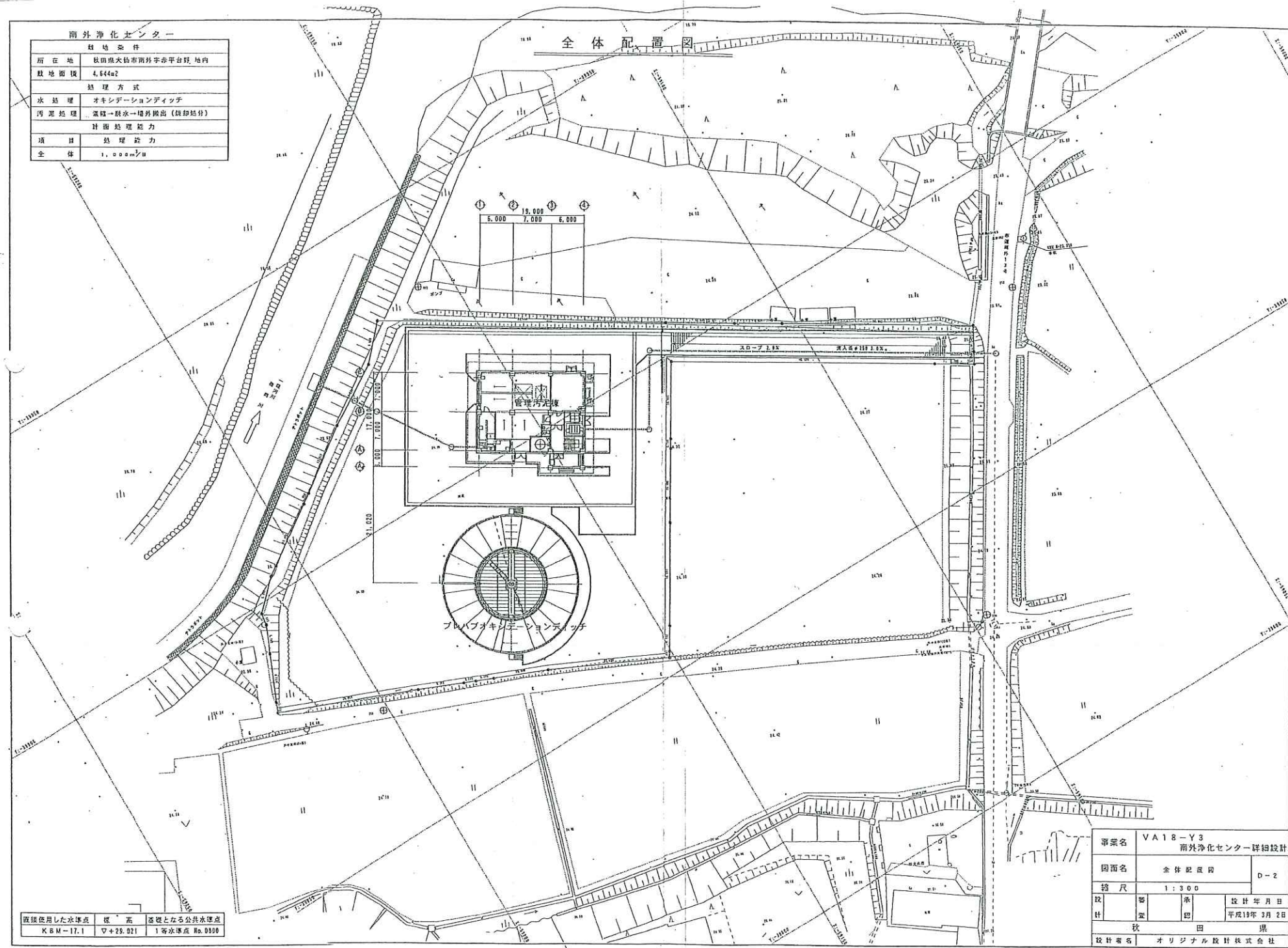
大仙市特定環境保全公共下水道事業計画
南外処理区
2019年10月現在
作成 大仙市建設部
更新 大仙市建設部

[illegible][illegible][illegible]

南外浄化センター

所在地	秋田県大森市南外字赤平台野地内
敷地面積	4,544m ²
処理方式	
水処理	オキシデーションディッチ
汚泥処理	濃縮→脱水→焼却処分(焼却処分)
計画処理能力	
項目	処理能力
全体	1,000m ³ /日

全体配置図

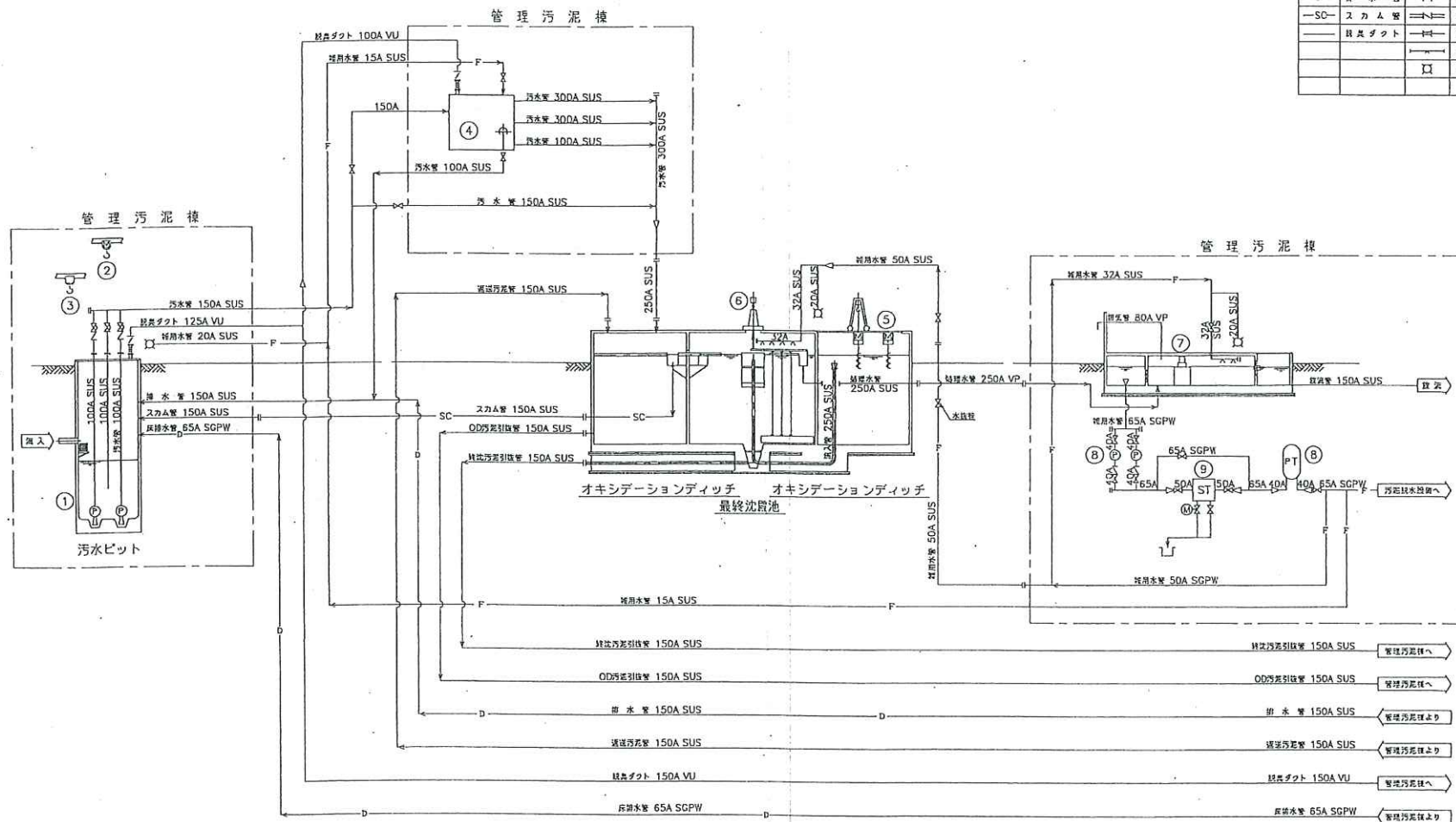


直接使用した水準点	標高	基準となる公共水準点
KBM-17.1	▽+29.021	1等水準点 No.0000

事業名	VA18-Y3 南外浄化センター詳細設計		
図面名	全体配置図	D-2	
縮尺	1:300		
設計	監	承	設計年月日
秋	田	県	平成19年 3月 2日
設計者名	オリジナル設計株式会社		

凡例

記号	名称	記号	名称
—○—	汚水管	—○—	仕切弁
—△—	汚泥管	—△—	逆止弁
—□—	上水管	—□—	露出横置弁
—F—	汚泥用水管	—B—	ボール弁
—C—	漏れ管	—H—	バタフライ弁
—D—	排水管	—P—	ダイヤフラム弁
—SC—	スカーフ管	—N—	ダンパー
—□—	排水ダクト	—K—	可とう管
		—□—	スプレーノズル
		—□—	放水栓



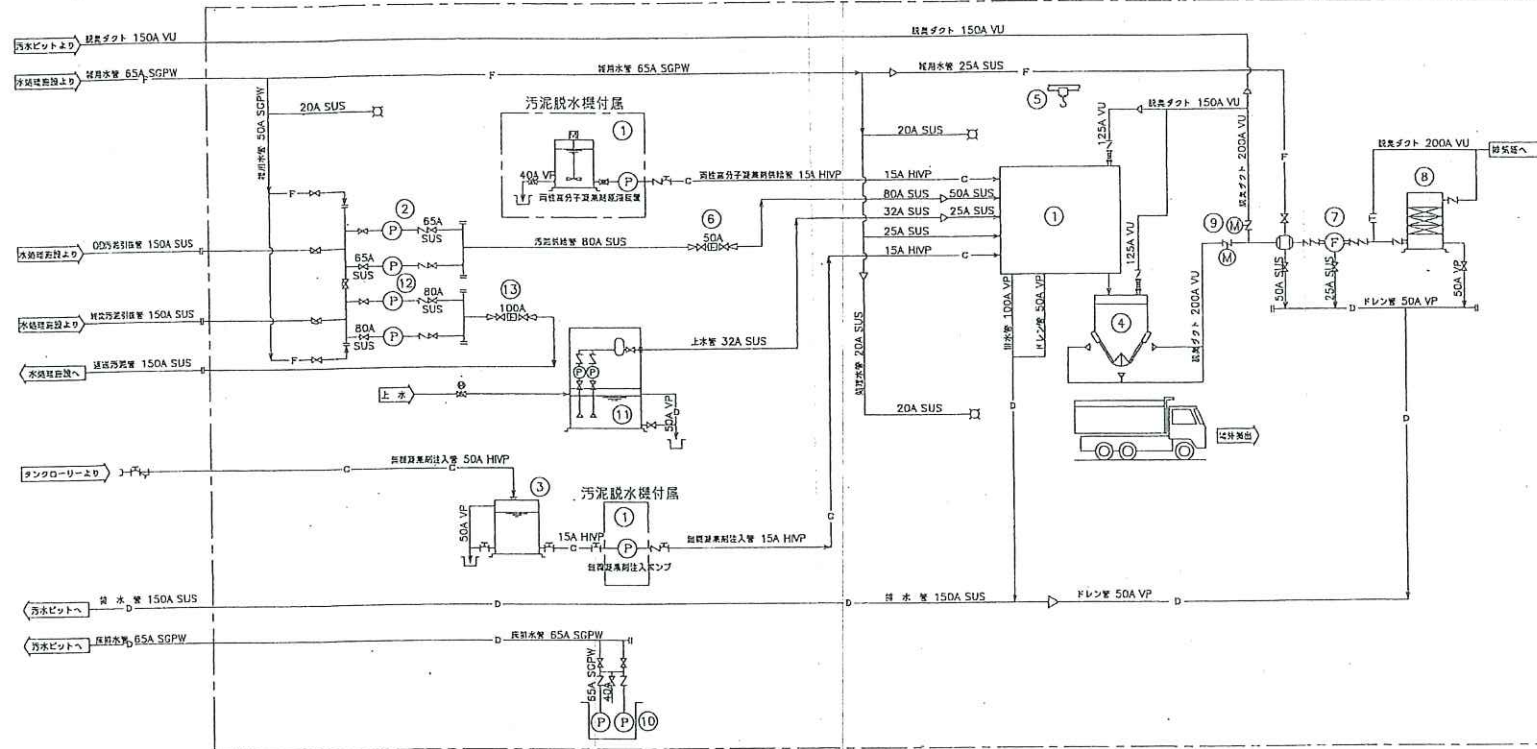
機器番号	(1)	(2)	(3)	(4)	(5)	(6)	(7)	(8)	(9)
機器名称	汚水ポンプ	汚水ポンプ	汚水ポンプ	スクリーンユニット	エアレーション装置	汚泥脱水機	汚泥脱水機	二次汚泥脱水機	二次汚泥脱水機
形式	縦型スクリューポンプ	横型スクリューポンプ	横型スクリューポンプ	スクリーンユニット	スクリーンユニット	中央駆動チェーン式	中央駆動チェーン式	重力排水型	重力排水型
寸法	φ100×1.3m/φ12m	φ100×1.3m/φ12m	φ100×1.3m/φ12m	幅2.5m/φ12m	幅2.5m/φ12m	幅2.5m/φ12m	幅2.5m/φ12m	幅2.5m/φ12m	幅2.5m/φ12m
電機	5.5kW	0.8kW	0.8kW	0.8kW	4.5kW	0.4kW	0.4kW	2.2kW	0.2kW
数量	2(1)	2(1)	1	1	5	1	1	1	1
設置場所	汚水ポンプ室	汚水ポンプ室	汚水ポンプ室	スクリーン室	エアレーション室	汚泥脱水機室	汚泥脱水機室	二次汚泥脱水機室	二次汚泥脱水機室

事業名	VA18-Y3 南外浄化センター詳細設計
図面名	フロアシート(1)
縮尺	NON
設計	設計年月日 平成19年 月 日
設計者	秋田県 オリジナル設計株式会社

凡例

記号	名称	記号	名称
—○—	汚水	—○—	停止弁
—△—	汚泥	—△—	逆流防止弁
—□—	上水	—□—	逆流防止弁
—F—	給排水	—F—	ボール弁
—C—	配管	—C—	パイプライン
—D—	排水	—D—	ダイヤフラム
—SC—	スカーフ	—SC—	ダンパー
—M—	モーター	—M—	可とう管
—S—	スプレッド	—S—	スプレッド
—V—	バルブ	—V—	バルブ

管理汚泥槽



図番	(1)	(2)	(3)	(4)	(5)	(6)	(7)	(8)	(9)	(10)
設備名	汚水ポンプ	全動汚水ポンプ	逆流防止ポンプ	汚水ポンプ	汚水ポンプ	汚水ポンプ	汚水ポンプ	汚水ポンプ	汚水ポンプ	汚水ポンプ
形式	多相ポンプ	多相ポンプ	多相ポンプ	多相ポンプ	多相ポンプ	多相ポンプ	多相ポンプ	多相ポンプ	多相ポンプ	多相ポンプ
主仕様	7.0kgDS/1分	65kgDS/1分	65kgDS/1分	65kgDS/1分	65kgDS/1分	65kgDS/1分	65kgDS/1分	65kgDS/1分	65kgDS/1分	65kgDS/1分
電圧	1.915kW (1.5kW)	1.5kW	1.5kW	1.5kW	1.5kW	1.5kW	1.5kW	1.5kW	1.5kW	1.5kW
数量	1	1	1	1	1	1	1	1	1	1
単位	台	台	台	台	台	台	台	台	台	台
備考										

事業名	VA18-Y3
図面名	汚水ポンプセンター詳細設計
図面番号	フローシート(2) M-4
設計者	NON
設計年月日	平成19年 月 日
設計者	秋田県
設計者	オリジナル設計株式会社