

冬の凍結事故に備えてご準備を…

冬期間の水道管凍結に注意しましょう

冬本番を迎え、水道管の凍結事故が起こりやすくなります。蛇口や水道メーターが凍結すると、水が出なくなったり、水道管が破裂したりする場合があります。


次の「水抜き栓の操作方法」を参考にして水道管の凍結に注意し、それぞれの家庭で凍結防止対策をお願いします。

なお、水道の修理や工事の依頼は、市指定給水装置工事業者に連絡してください。市指定給水装置工事業者の一覧は市ホームページ(<http://www.city.daisen.akita.jp/>)に掲載しています。

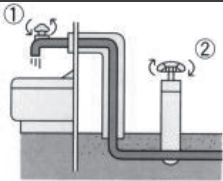
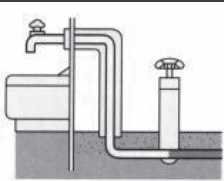
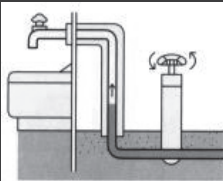
【問い合わせ】水道課 ☎0187-63-1111 内線156



大仙市上下水道局
 マスコットキャラクター「ぼたぼん」



水抜き栓の操作方法

1 水を抜く時	2 水を抜いた後	3 水を使う時
		
①蛇口をあげて水を出す。 ②水抜き栓のハンドルを完全に閉める。	水が止まったことを確認し、蛇口は開いたままにしておく。	水抜き栓のハンドルを完全に開ける。



市の許可を得ずに市道側溝のふたを交換することは絶対にやめましょう

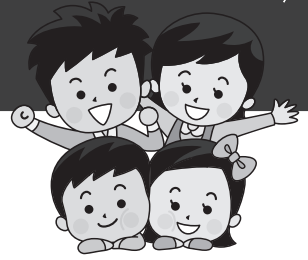
市の許可を得ずに、市道側溝に設置されているふたを交換・撤去、または新たに設置したことが原因で事故が発生した場合、原因者（無断で交換した人）に賠償責任が課せられる可能性があります。既設のふたが壊れるなどして交換が必要な場合は、市役所に連絡してください。

また、既設のコンクリートふたを金属製の格子状のものなどに交換した場合や、新たにふたの設置を希望する場合は、法律に基づく申請が必要です。詳細は問い合わせください。

【問い合わせ・申請】
 道路河川課
 ☎0187(66)4905
 各支所農林建設課



市道側溝ふたの交換や新設には申請が必要です



等の利用申し込み案内

の本人確認ができる書類(運転免許証、パスポートなど)が必要です

認定こども園 (1号)

申込期間 12/3月 ▶ 5水

- ◆対象/平成25年4月2日から28年4月1日までに生まれた子ども
- ◆申込書配布場所/各施設、子ども支援課
- ◆提出書類/申込書のほかに次の書類が必要です。
 - 平成30年1月2日以降、大仙市に転入した方は平成30年1月1日現在の住所地での平成30年度住民税課税(または非課税)証明書
- ※現在利用中の方で、すでに課税(または非課税)証明書を提出している場合は不要です。
- ◆提示書類/申請者の個人番号(マイナンバー)を確認できるもの(マイナンバーカード、通知カードなど)と、手続きに来る方の本人確認ができるもの(運転免許証、パスポートなど)
- ◆申込先/右表参照
- ◆申込時間/午前8時30分～午後5時

各施設の利用定員と申込先

法人名	地域	施設名・申込先	利用定員 ^{※1}	問い合わせ
大曲 保育会 (認定 こども園)	大曲	四ツ屋保育園 ^{※2}	10人	☎0187-66-1517
		大曲南幼稚園 ^{※3}	60人	☎0187-62-1027
		大曲駅前こども園	40人	☎0187-63-5118
大空 大仙 (認定 こども園)	神岡	すくすくだけっこ園	15人	☎0187-72-2148
	西仙北	西仙あおぞらこども園	10人	☎0187-75-1107
	協和	協和まほろばこども園	10人	☎018-892-3426
	中仙	なかせんワイワイらんど	20人	☎0187-56-4139
	南外	つぎの木こども園	10人	☎0187-73-1088
	仙北	せんぼくちびっこらんど	50人	☎0187-69-2117
太田	おおたわんぱくランド	15人	☎0187-88-2110	

【問い合わせ】

利用を希望する各施設
大曲保育会事務局(大曲南幼稚園内) ☎0187-62-4561
大空大仙事務局(市役所中仙庁舎内) ☎0187-56-7677

- ※1 利用定員は、今後変更になる場合があります。
- ※2 四ツ屋保育園は、平成31年4月1日から認定こども園になる予定です。
- ※3 大曲南幼稚園は、大曲中央保育園と統合して平成31年4月1日から認定こども園になる予定です。

高畑保育園

申込期間 12/1土 ▶ 5水

- ◆対象/2歳児から就学前の子ども
- ◆申込書配布場所/右表参照
- ※利用中の方には園を通じて配布します。
- ◆提出書類/申込書のほかに次の書類が必要です。
 - 平成30年1月2日以降、大仙市に転入した方は平成30年1月1日現在の住所地での平成30年度住民税課税(または非課税)証明書
- ※現在利用中の方で、すでに課税(または非課税)証明書を提出している場合は不要です。
- ◆申込先/右表参照
- ◆申込時間/平日…午前8時30分～午後7時、土・日…午前9時～午後5時

利用定員と申込先

地域	施設名	利用定員	申込書配布・申込先
大曲	高畑保育園	40人	子ども支援課

※保育時間および利用できる地域は、問い合わせください。

- ◆提示書類/申請者の個人番号(マイナンバー)を確認できるもの(マイナンバーカード、通知カードなど)と、手続きに来る方の本人確認ができるもの(運転免許証、パスポートなど)
- 【問い合わせ】子ども支援課 ☎0187-63-1111 内線102・103

子ども・子育て支援新制度

幼稚園や保育所などの利用を希望する場合は、申し込みと同時に支給認定申請(保育の必要性の有無や必要量などの認定)が必要です。すでに認定を受けている2号・3号の方も現況届を提出していただきます。申請内容をもとに、保育の必要性に応じて、市が認定・確認します。(3ページ表参照)

保育の必要な事由

- 2号・3号の保育認定は、保護者が保育の必要な事由に該当する場合です。
- 就労(フルタイムのほか、パートタイム・夜間・居宅内の労働など基本的に全ての就労を含む。1カ月あたりの就労時間が48時間以上の場合)
 - 妊娠・出産
 - 保護者の疾病・障がい
 - 同居または長期入院等している親族の介護・看護
 - 災害復旧
 - 求職活動
 - 就学
 - 虐待やDVのおそれがある
 - 育児休業取得中に、すでに保育所等を利用している子どもがいて継続利用が必要である
 - そのほか、右記に類する状態として市が認める場合

保育所・認定こども園

番号法の施行により、①申請者のマイナンバーと②手続きに来る方

保育所・認定こども園

(2号・3号)

小規模保育施設・ 事業所内保育施設

- ◆**対象**／生後57日目から小学校就学前の子ども
※大曲乳児保育園、きらきら保育園大曲、おばこども園は3歳児未満
 - ◆**申込書配布場所**／子ども支援課、各支所市民サービス課、各施設
※現在利用中の方には、利用施設を通じて配布します。
 - ◆**提出書類**／申込書のほかに次の書類が必要です。
①就労証明書など保育の必要性が分かる書類
②平成30年1月2日以降、大仙市に転入した方は平成30年1月1日現在の住所地での平成30年度住民税課税(または非課税)証明書
※現在利用中の方で、すでに課税(または非課税)証明書を提出している場合は不要です。
 - ◆**提示書類**／申請者の個人番号(マイナンバー)を確認できるもの(マイナンバーカード、通知カードなど)と、手続きに来る方の本人確認ができるもの(運転免許証、パスポートなど)
 - ◆**申込先**／右表参照
 - ◆**申込時間**／平日…午前8時30分～午後7時、土・日…午前9時～午後5時
※各支所は日曜日のみ受け付け
- 【問い合わせ】**
各支所市民サービス課
子ども支援課 ☎0187-63-1111 内線102・103



未婚のひとり親にかかる寡婦(夫)控除のみなし適用
国の制度改正に伴い、平成30年9月から、未婚のひとり親を対象に、保育料の算定で税制上の寡婦(夫)控除のみなし適用を実施しています。申請方法などの詳細は、市ホームページ(<http://www.city.daisen.akita.jp/>)をご覧ください。

申込期間 12/1 土 ▶ 5 水 ※各支所は12月2日(日)から受け付け

各施設の利用定員と申込先(利用定員は今後変更になる場合があります)

地域	施設名	利用定員※	申込先
大曲	角間川保育園	60人	子ども支援課 ○大曲庁舎3階大会議室に特設会場を設け、申し込みを受け付けます。 ○大曲地域の各施設のほか、市内内外全ての施設の申し込みを受け付けます。 ※四ツ屋保育園および大曲中央保育園は平成31年4月1日から認定こども園になる予定です。
	内小友保育園	60人	
	大川西根保育園	60人	
	藤木保育園	60人	
	四ツ屋保育園※	110人	
	大曲乳児保育園	70人	
	大曲東保育園	100人	
	大曲南保育園	160人	
	大曲中央保育園※	100人	
	はなだて保育園	120人	
	大曲北保育園	100人	
	大曲駅前こども園	130人	
	どれみ保育園	50人	
	日の出ベビー保育園	45人	
きらきら保育園大曲	12人		
おばこども園	7人		
神岡	すすくだけっこ園	130人	神岡支所市民サービス課
西仙北	西仙あおぞらこども園	100人	西仙北支所市民サービス課
	みつば保育園	60人	
中仙	中仙東保育園	80人	中仙支所市民サービス課
	なかせんワイワイらんど	165人	
協和	協和まほろばこども園	120人	協和支所市民サービス課
南外	つきの木こども園	75人	南外支所市民サービス課
仙北	せんぼくちびっこらんど	235人	仙北支所市民サービス課
太田	おおたわんぱくランド	160人	太田支所市民サービス課

○入所者の決定方法は、先着順ではありません。
○定員を超えた場合、入所者は選考で決定します。

支給認定区分	対象	利用できる施設等・時間	
1号認定	教育を希望する満3歳以上の就学前の子ども	幼稚園 認定こども園 (教育部分)	おおむね4時間
2号認定	保護者が就労や疾病等により、保育を必要とする満3歳以上の就学前の子ども	保育所 認定こども園 (保育部分)	最長11時間 (保育標準時間認定)
			最長8時間 (保育短時間認定)
3号認定	保護者が就労や疾病等により、保育を必要とする満3歳未満の就学前の子ども	保育所 認定こども園 (保育部分) 地域型保育	最長11時間 (保育標準時間認定)
			最長8時間 (保育短時間認定)

保育時間
2号・3号認定は、保護者の就労時間などの基準で「保育標準時間」(1日最長11時間)と「保育短時間」(1日最長8時間)に区分されます。

地域のこれからを考えよう…商店街活性化に関する講演会

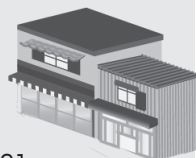
日時/12月2日(日)午後3時～4時30分 ※午後2時開場

会場/仙北ふれあい文化センター ※入場無料

講師・テーマ/関満博さん(一橋大学名誉教授)・地域の商店街の活性化について

【問い合わせ・申し込み】企業商工課 内線257・258

あきぎんリサーチ&コンサルティング ☎018-863-1221



市のお知らせ

大仙美郷クリーンセンター
ごみ処理場の利用マ
ナーを守りましょう

最近、大仙美郷クリーンセンターごみ処理場を利用した後、近隣の路上で荷台の片付けや搬入の際に使用したシートなどの清掃をする方がいます。砂やほこりが散らかったり、通行車両の妨げとなるなど、ごみ処理場周辺の住民の迷惑となっています。

荷台の片付けや搬入の際に使用したシートの清掃は、ゴミ処理場の荷下ろし場所(プラットホーム)で行なってください。

ごみ処理場は周辺住民の皆さんの理解と協力を得ながら運営しています。市民の皆さんのご協力をお願いします。

【問い合わせ】

環境交通安全課

内線218・237

今年最後の受診機会です
大腸がん検診の追加検診

◆対象

○市内在住で、今年度40歳以上になる方(昭和54年4月1日までに生まれた方)

○大腸がん検診研究事業に参加している方

◆日時・会場

○12月2日(日)午前9時～11時・大仙市健康福祉会館

○12月2日(日)午後1時～3時・中仙農村環境改善センター

◆検診料金/600円

※70歳以上の方、または大腸がん研究事業参加者は無料

◆持参するもの

○検体(便)2日分

※1日分では検査できません。

○各種健診(検診)通知書

※無料クーポン券をお持ちの方は健康保険証と一緒に持参ください。大腸がん研究事業に参加している方は、アンケート用紙も持参ください。

◆その他

○申し込みは不要です。

○便潜血検査キットがない方は最寄りの健康増進センターで受け取ってください。

【問い合わせ】

健康増進センター

☎0187(62)9301

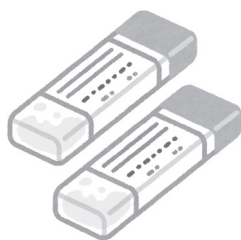
☎0187(62)1015

同西部

☎0187(75)0476

同東部

☎0187(56)7211



2日分の検体(便)が必要です

事前申し込みが必要です 一人で悩まず相談を 弁護士無料相談会

契約や多重債務、その他の消費者トラブルでお悩みの方は気軽に相談してください。

※相談料は無料です。

◆日時/11月30日(金)午後1時～4時 ※1人30分

◆会場/大曲交流センター

【問い合わせ・申し込み】

消費生活センター
内線298

暮らしの達人講座 本場中国の 皮から作る餃子教室

◆日時/12月7日(金)午前10時～11時30分

◆会場/仙北ふれあい文化センター

◆参加費/500円(麵棒、材料代)

◆定員/15人

◆講師/鈴木翠さん(中国出身)

◆申込方法/窓口または電話で申し込み

◆申し込み開始/11月19日(月)

【問い合わせ・申し込み】

仙北ふれあい文化センター

☎0187(69)3333

親子ふれあい交流 楽しいケーキづくり

◆対象/市内在住のひとり親家庭の親子(小学6年生まで)

◆日時/12月2日(日)午前10時30分(午前10時受け付け開始)

◆会場/大曲エンパイヤホテル

◆参加費/一家族千円

◆申込期限/11月27日(火)

【問い合わせ・申し込み】

大仙市母子寡婦福祉連合
会会長 脇本さん

☎0187(63)5394

子ども支援課内線193

大曲庁舎(本庁)
☎0187-63-1111

大曲南庁舎
☎0187-66-4905

神岡庁舎
☎0187-72-2111

西仙北庁舎
☎0187-75-1111

中仙庁舎
☎0187-56-2111

協和庁舎
☎018-892-2111

南外庁舎
☎0187-74-2111

仙北庁舎
☎0187-63-3003

太田庁舎
☎0187-88-1111

大仙市ホームページ
www.city.daisen.akita.jp

Tax Info.

11月は固定資産税4期、国民健康保険税5期、後期高齢者医療保険料5期の納付月です。忘れずに納期内の完納をお願いします。

納付期限/
11月30日(金)

建設工事・建設コンサルタント業務等・物品・役務の提供 平成31・32年度入札参加資格審査申請

平成31・32年度の入札参加資格審査申請の受け付けを12月3日から開始します。申請区分は次の4種類です。

◆申請区分

- ①建設工事
- ②建設コンサルタント業務等
- ③物品
- ④役務の提供

◆申請資格要件および提出書類

○申請資格要件および提出書類の詳細は市ホームページ (<http://www.city.daisen.akita>) に掲載している申請要領をご覧ください。

※申請要領・様式は、市のホームページからダウンロードできるほか、契約検査課および支所窓口にも用意しています。

○申請に必要な書類は、「共通分」と申請を希望する①～④の区分ごとの書類です。

【例1】①「建設工事」のみを申請する場合：「共通分」と①「建設工事」

【例2】③「物品」と④「役務の提供」の2種類を申請す

る場合：「共通分」と③「物品」および④「役務の提供」※複数の区分を申請する場合でも「共通分」書類の提出は1部で構いません。

◆提出方法

提出書類を入れた角型2号封筒に商号または名称、および「入札参加資格審査申請書在中」と明記し、必要書類を入れて持参、または郵送で提出してください。

※様式に記載の「提出書類チェックリスト」欄で提出書類を十分に確認の上、提出してください。

※提出された申請書類は、大曲仙北広域市町村圏組合の入札参加資格審査申請書としても適用されます。

◆申請期間

12月3日(月)から平成31年1月25日(金)まで(土・日、祝日、12月29日から平成31年1月3日までを除く)※郵送の場合は必着

【問い合わせ・申請】

〒014-8601
大仙市役所契約検査課
☎0187(63)1111
内線268・269

地域の仲間と学ぼう 消費出前講座

消費生活センターでは、悪質商法や特殊詐欺の手口とその対処法をテーマにした寸劇を交え、楽しく学べる出前講座を開催しています。

皆さんの団体やサークルの学習テーマとして、日々の生活に密着している「消費者問題」を取り上げてみませんか。ぜひ出前講座を活用してください。

【問い合わせ・申し込み】

消費生活センター
内線298

協和地域の活性化 推進講演会2018

地域住民と行政の協働のまちづくりの推進を目的に、地域活性化をテーマとした講演会を開催します。誰でも自由に聴講できますので、ぜひ来場ください。

◆日時/12月2日(日)午前9時30分

◆会場/協和市民センター(和ピア)

◆入場料/無料

◆講師/出川真也さん(大正大学)、佐藤絵里花さん(同)

【問い合わせ】
協和支所地域活性化推進室
☎018(892)2111

人権・行政に関する 特別相談会

人権擁護委員と行政相談委員が人権や行政に関する悩み、困り事の相談に無料で応じます。秘密は厳守します。気軽に相談ください。※人権相談は、法務局大曲支所でも行っています。(月曜から金曜のみ)

◆期日・会場/左表参照

◆時間/午前10時～午後3時

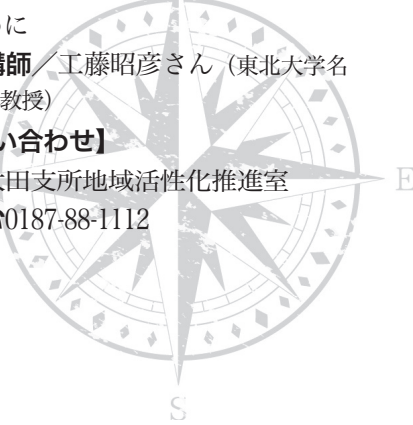
【問い合わせ・申し込み】
各支所市民サービス課
市民課 内線130
総務課 内線211

太田地域文化講演会

- ◆日時/11月20日(火)午後2時～
- ◆会場/太田文化プラザ
- ◆入場料/無料
- ◆演題/「羅針盤」としての教養について-見抜く力を鍛えるために-
- ◆講師/工藤昭彦さん(東北大学名誉教授)

【問い合わせ】

W 太田支所地域活性化推進室
☎0187-88-1112



期日	会場
12月1日(土)	太田文化プラザ
12月4日(火)	大曲交流センター
	南外公民館
	仙北庁舎
12月5日(水)	中仙農村環境改善センター
12月6日(木)	神岡福祉センター
12月7日(金)	協和市民センター(和ピア)
12月8日(土)	西仙北高齢者ふれあいセンター

募集

INVITATION

社会福祉法人柏仁会 職員募集

処遇や仕事内容など、気軽に問い合わせください。応募前の職場見学もできます。

◆募集職種・人員

①看護職・若干名②介護職・若干名

※介護職の資格や経験がなくても応募できます。

◆申し込み方法

①クまたは柏人会ホームページ (<http://akuzinkai.jp>)

の求人票で必要書類を確認の上、申し込み

【問い合わせ・申し込み】

〒0191-2335

強首字上野台23-18

社会福祉法人柏仁会

☎0187(87)7300



講習

LESSON

オストメイト社会適応 訓練研修会

◆対象／オストメイト(人工肛門・人工膀胱)の皆さんが毎日の生活を快適に過ごすための研修会です。

◆日時

11月29日(木)午後2時～3時30分

◆会場

大曲厚生医療センター

◆参加費

無料

【問い合わせ】

飛澤さん(大曲厚生医療センター) スキンケア相談室

☎0187(63)2111

家族介護教室事業

◆対象

大曲・仙北地域に在住で、在宅介護をしている、または関心のある方

◆日時

12月6日(木)午前10時～

◆会場

紫陽花館(板見内字一ツ森410)

◆参加費

無料

◆申込期限

11月30日(金)

◆内容

高齢者の低栄養と予防

◆講師

茂木直美さん(管理栄養士)

【問い合わせ・申し込み】

大仙市社会福祉協議会
☎0187(63)0277

イベント

EVENT

エコクッキング

環境に優しい調理方法を学んでみませんか。

◆日時

12月2日(日)午前10時～午後1時

◆会場

旭公民館・旭ふれあい館(横手市猪岡水上91-2)

◆定員

20人

◆参加費

400円(材料代など)

◆申込期限

11月26日(月)

【問い合わせ・申し込み】

照井さん
☎090(4314)3284

大仙市混声合唱団 第43回定期演奏会

◆日時

11月25日(日)午後1時30分開演

◆会場

大曲市民会館・小ホール

◆入場料

無料

【問い合わせ】

大仙市混声合唱団事務局
☎0187(62)4948

空き家を活用した 地域づくりの勉強会

空き家を継続的に維持・活用するために知っておきたいことや、その可能性を探る勉強会を毎月1回(来年度の3月まで)開催しています。興味のある方はぜひ参加ください。

◆日時

12月10日(月)午後1時30分～3時

◆会場

おたコミュニティプラザ(太田町横沢窪関南501)

◆参加費

無料

◆内容

食の提供のあれこれ

◆講師

大仙保健所職員

※詳しい情報は地域公共を考える市民の会ブログ (<http://ogpublic.blog.jp>) に掲載しています。

※本勉強会は、大仙市ひとり暮らし応援事業助成を活用して実施されています。

【問い合わせ・申し込み】

男鹿さん(地域公共を考える市民の会)

☎080(5161)1409

お知らせ

INFORMATION

女性行政書士による 女性のための無料相談会

相続、遺言、離婚などの相談に応じます。相談は全て女性行政書士が対応します。

◆日時

11月17日(土)午前11時～午後3時

◆会場

北都銀行・大曲プラザ支店(イオンモール大曲内)

※予約は不要です。

【問い合わせ】

秋田県行政書士会
☎018(864)3098

梅毒は無料・匿名で 検査できます

梅毒は、妊娠中の女性が感染すると、死産や早産、新生児死亡、奇形(先天梅毒)などが起こる可能性があるため特に注意が必要です。県内の各保健所では、無料・匿名で梅毒やエイズなどの性感染症検査を実施しています。まずは最寄りの保健所に相談ください。

【問い合わせ】

大仙保健所

☎0187(63)3404



個人事業税(2期)の納期限は11月30日です

忘れずに最寄りの金融機関で期限内に納めましょう。口座振替をしている方は預金残高の確認をお願いします。

【問い合わせ】

秋田県総合県税事務所仙北支所
☎0187(63)5222

交通事故の損害賠償で困っていませんか

自動車事故の被害に遭い、示談をめぐる損害賠償の問題で困っている方を対象に、弁護士が中立・公正な立場で当事者間の紛争解決を手伝います。

相談は無料、事前に電話予約をお願いします。

【問い合わせ・申し込み】

交通事故紛争処理センター
1 仙台支部
☎022(263)7231

多重債務無料相談会

借金(ヤミ金融を含む)に関する悩みを弁護士に相談してみませんか。秘密は厳守します。

日時/11月29日(木)午前

10時〜午後4時(正午〜午後1時を除く)

◆会場 秋田財務事務所・第二会議室(秋田市山王7-1-4)

◆相談料 無料

◆申込期限 11月27日(火)

【問い合わせ・申し込み】

東北財務局秋田財務事務所
所理財課
☎018(862)4196

※相談専用

地域密着型サービス事業所を公募します

◆公募する地域密着型サービス
①看護小規模多機能型居宅介護②定期巡回・随時対応型訪問介護看護

※整備期間は平成32年度まで

◆応募要件 設置主体が法人であること(①は病床を有する診療所の開設者でも可)、整備期間内に事業の開始が可能であること、介護保険法第78条の2第4項各号に該当しないこと、公募に係る説明会に参加すること

◆公募に係る説明会

日時/12月6日(木)午前10時〜

会場/市役所仙北庁舎3階第一会議室

申し込み方法/法人名、参加者名、電話番号、開設を希望する事業名、開設予定地、開設予定時期を明記し、ファクスで申し込み

申込期限/12月4日(火)午後5時

※参加人数は1法人2人まで

【問い合わせ・申し込み】

大曲仙北広域市町村圏組合介護保険事務所指導監査班
☎0187(86)3913
℡0187(86)3914

高速道路上での逆走は非常に危険な行為です

東北地域の高速道路で、逆走や落下物による事故が発生しています。逆走の主な原因は、目的のインターチェンジやジャンクションなどを通り過ぎてしまった場合や、サービスエリア内での方向間違いです。また、落下物は積荷の固定が不十分な場合に発生しています。

高速道路上で逆走や落下物を目撃した場合は、

110番または道路緊急ダイヤル(＃99110)に通報をお願いします。

【問い合わせ】

NEXCO東日本お客様センター(24時間対応)
☎0570(024)024

うつの悩みを語り合いませんか

日時/11月25日(日)午後2時〜4時

◆会場 大曲交流センター

◆参加費 200円

【問い合わせ】

佐藤さん(うつコミュニティ
イ秋田県南支部)
☎090(7669)1966

キャリア人材バンク

登録した方は、66歳以降も働き続けられる就業について、公益財団法人産業雇用安定センターの仲介・あつせんを受けることができます。

○事業主経由で登録する場合
対象者/60歳以上かつ在職中で、雇用期間の満了後に再就職を希望する方

※雇用期間の満了とは、定年、継続雇用終了、有期雇用契約期間満了で離職する場合です。

○個人で登録する場合

対象者/60歳から65歳の誕生日までの方で、在職中で再就職を希望する方または離職中で再就職を希望する方

※本事業の離職者とは離職後1年以内の方です。

【問い合わせ・申し込み】

産業雇用安定センター秋田事務所
☎018(823)7024

12月から平成31年2月までの電気設備定期調査

◆対象/

○12月

【大曲】中良野、日の出町一丁目

○平成31年1月

【大曲】白金町、若竹町、日の出町二丁目

【仙北】高梨、上野田、百目木、千刈田

○平成31年2月

【大曲】朝日町、上大町、花園町、高関上郷

【問い合わせ】

東北電気保安協会
大曲事業所
☎0187(63)4940



大仙市の行事予定

- 11/16 **金** 地域活性化アイデアコンテスト
 ■午後1時30分～■協和市民センター（和ピア）
- 17 **土** 秋田県立大学公開講座
 ■午後1時～3時■大曲中央公民館・大研修室
 大曲地域文化祭（～18日）
 ■午前9時～■大曲市民会館、大曲交流センター
- 18 **日** 大曲中通歯科診療所（大曲） ☎ 0187-62-2323
- 協和地域行政相談 ■午前9時～正午■協和公民館峰吉川分館
 ■午後1時～4時■協和市民センター（和ピア）
 大曲地域行政相談 ■午前10時～正午
 ■大曲交流センター2階教材準備室
- 19 **月** 西仙北地域行政相談 ■午前10時～正午■土川地区公民館
 南外地域行政相談 ■午前10時～正午■南外コミュニティセンター
 太田地域行政相談 ■午前10時～正午■太田庁舎行政相談室
- 平成31年度保育所・認定こども園などの利用申し込み書配布開始
 ※詳細は2・3ページをご覧ください。
- 20 **火** 太田地域文化講演会 ▶P5
- FMはなび・防災ネットだいせん情報伝達試験
 ■午前11時ごろ～
- 21 **水** 神岡地域行政相談 ■午前10時～正午■神岡福祉センター
 中仙地域行政相談 ■午後1時30分～3時30分
 ■中仙農村環境改善センター2階生活研修室
 仙北地域行政相談 ■午後1時30分～3時30分■仙北庁舎1階相談室
- 23 **金** ノブさんの夫婦ライフバランス講座
 ■午前10時～■はぴねす大仙
勤労感謝の日
 ※詳細は広報だいせん11月号8ページをご覧ください。
- 25 **日** 富永歯科医院（美郷町） ☎ 0187-84-0123
- 30 **金** 弁護士無料相談会 ▶P4

- 休日救急医療（日曜日・祝日・年末年始）
 - ◆医療機関／大曲厚生医療センター ☎ 0187-63-2119
 - ◆時間／午前9時～午後3時
 - 小児救急診療（日曜日）
 - ◆医療機関／大曲厚生医療センター ☎ 0187-63-2119
 - ◆時間／午前9時～午後3時
 - 休日歯科当番医
 - ◆医療機関／行事予定表の歯を確認してください
 - ◆時間／午前9時～正午
- ※休日歯科当番医を受診する際には、電話で確認の上受診してください。

人口と世帯数		人口増減内訳	
※()内前月比		10/31現在	
人口	81,938人 (-7.0)	出生	43人
男	38,446人 (-2.0)	死亡	122人
女	43,492人 (-5.0)	転入	128人
世帯数	31,419世帯 (+9)	転出	119人

※住民基本台帳登録数

農業科学館 イベント情報 12月

【林業研究研修センター紹介展】
 期間／12月2日(日)まで

【総合食品研究センター紹介展】
 期間／12月4日(火)から
 平成31年1月27日(日)まで



農業科学館では、農業について楽しく学べる展示を行っています。皆様のお越しをお待ちしています。

開館時間／午前9時30分～午後4時

【問い合わせ】
 県立農業科学館（月曜休館）
 ☎ 0187-68-2300

あなたの献血で助かるいのちがあります

12月の献血日程

期日	時間	会場
7日(金) 全血	10:00～11:50	セイコーインスツル(株) 秋田営業所
	13:40～14:30	JA 秋田おぼこ本店
	15:10～16:00	(株)自然科学調査事務所
10日(月) 全血	10:00～11:20	宮腰精密機(株)国見工場
	13:00～13:40	三共光学工業(株)太田工場
	14:30～16:00	大仙市農業振興情報センター
16日(日) 全血	10:00～16:00	イオンモール大曲
24日(月) 全血	10:00～12:00	イオン中仙店
	13:30～16:00	
27日(木) 全血	10:00～11:30	仙北地域振興局
	13:10～14:20	介護老人保健施設なごみのさと
	15:10～16:00	秋田県仙北平野土地改良区

※16日は、昼休憩のため担当者が不在となる時間があります。ご了承ください。
 ※会場・時間は、変更になる場合があります。

【問い合わせ】
 健康増進センター ☎0187-62-9301
 西部 ☎0187-75-0476
 東部 ☎0187-56-7211

2018.11 広報「だいせん日和」お知らせ版

発行：大仙市
 〒014-8601
 秋田県大仙市大曲花園町1番1号

編集：広報広聴課 ■印刷：株式会社秋田精巧堂
 ☎0187(83)1111代表 http://www.city.daisen.akita.jp/