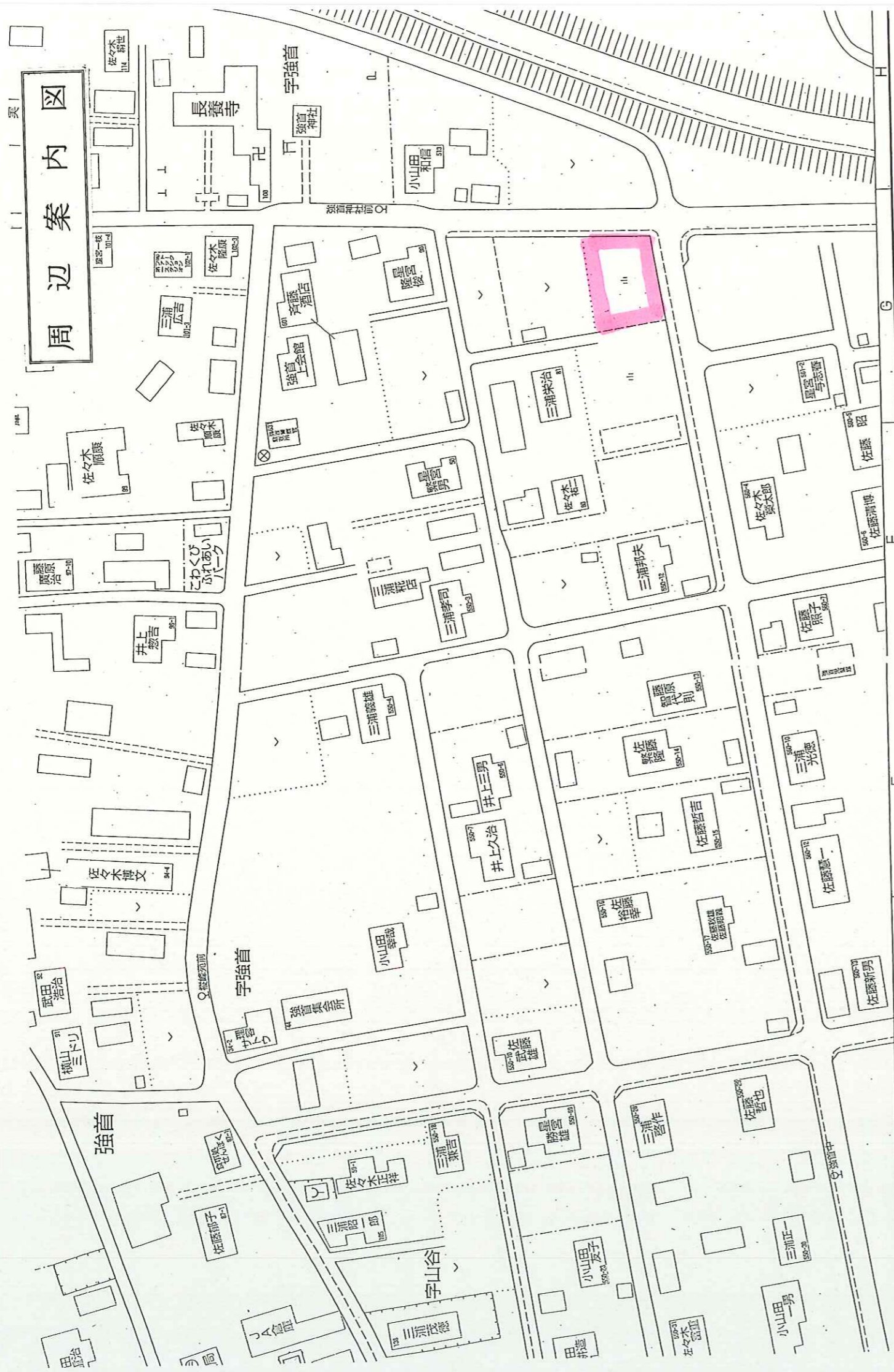
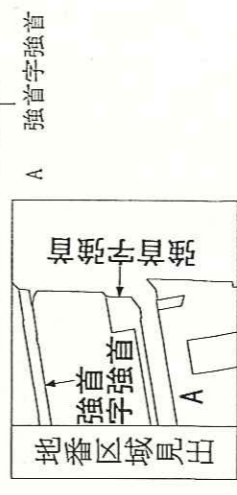
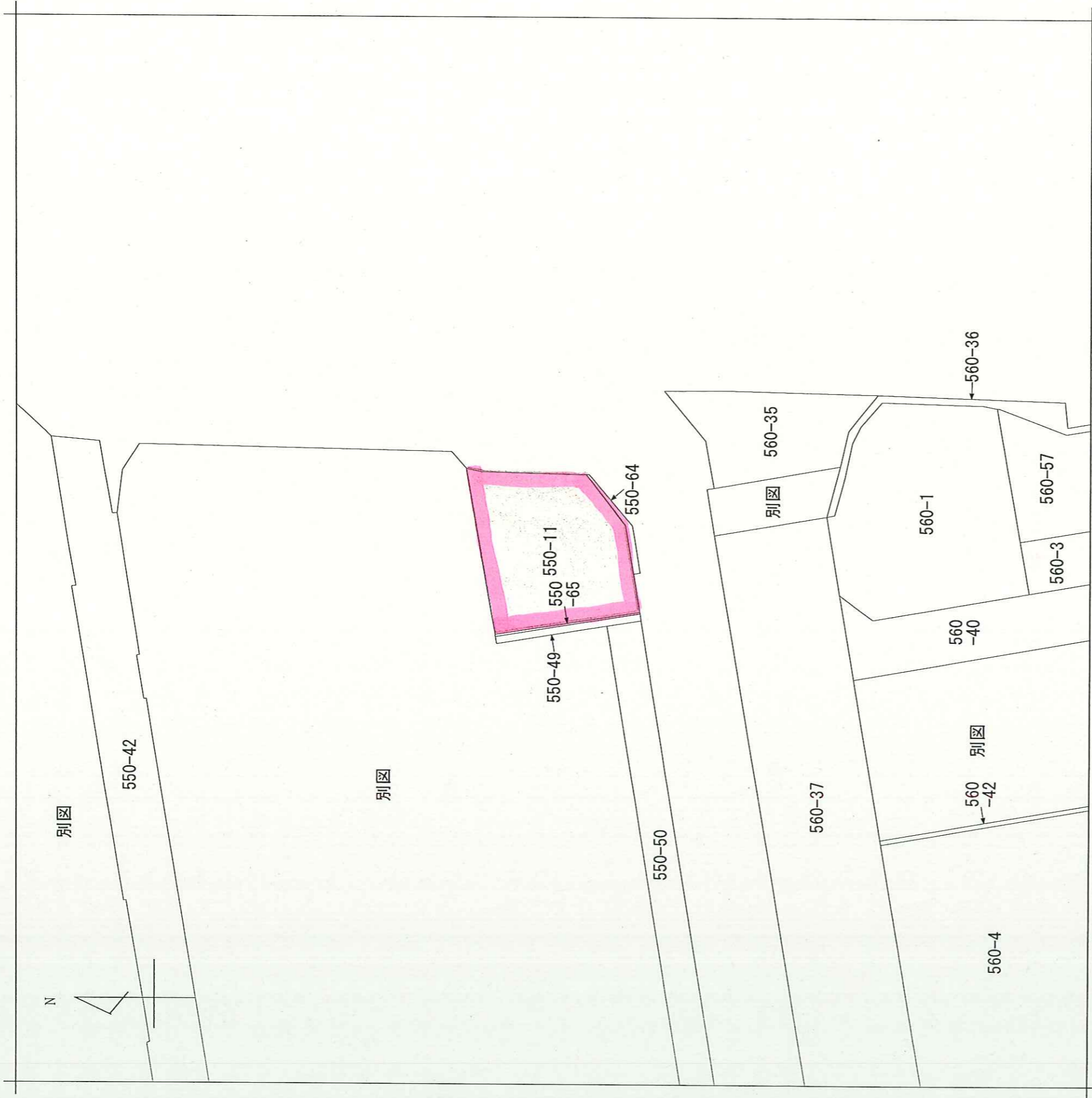


周辺案内図



1	表題部	大仙市強首字強首		
		550番11	宅地	300 07
				550番1から分筆 〔平成9年12月17日〕
			298 21	③550番11、550番65に分筆 〔平成10年7月24日〕
	権利部 所有権	大仙市		平成24年11月26日 第13333号
	権利部 甲区	1 付記1号	買戻特約	平成11年3月11日 第744号
				期間 平成10年7月9日から10年間 買戻権者 仙北郡西仙北町

\* 下線のあるものは抹消事項であることを示す。



請求部	所在	大崎市強首字強首		地番	550番11		
出力尺縮	1/500	精度分	座標系番号又は記号	分類	地図に準ずる図面	種類	土地改良所在図
作成年月日	平成9年12月15日		付年月日(原図)				補事項
							記項

310138

前 550-11

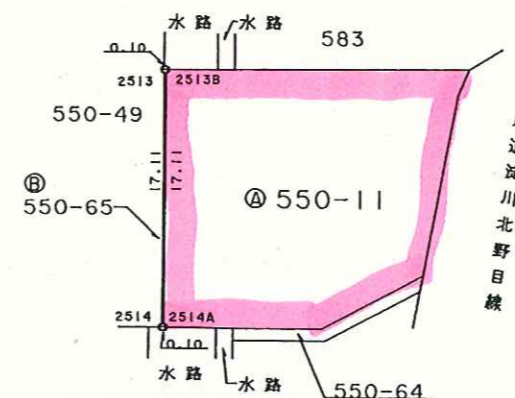
地番	550-65 550-11	地積測量図
土地の所在	仙北郡西仙北町強首字強首 大仙市	



求積表

地番 ㊸ 550-65					
NO.	X <sub>n</sub>	Y <sub>n</sub>	Y <sub>n+1</sub> -Y <sub>n-1</sub>	X <sub>n</sub> × (Y <sub>n+1</sub> -Y <sub>n-1</sub> )	距離
2513	-49424.253	-46759.727	2.648	-130875.421944	0.10
2514	-49441.143	-46756.972	2.863	-141549.992409	17.11
2514A	-49441.125	-46756.864	-2.648	130920.099000	0.10
2513B	-49424.238	-46759.620	-2.863	141501.593394	17.11
合計				-3.721959	
合計面積				1.8609795	
地積				1.86 m <sup>2</sup>	

地番 ㊸ 550-11		
公簿	合計面積	残地
300.0758005	1.8609795	298.2148210
	地積	298.21 m <sup>2</sup>



コンクリート杭 P-5 273 274  
プレート 2513B 2514A

作製者	西仙北町役場 建設課 伊藤 滋泰 (印)	申請人	西仙北町長 小松 隆明 (印)	縮尺	1/500
10年7月6日作製)					

H10.7.24