

表題部 (土地の表示)		調製	平成18年10月30日	不動産番号	4106000598764
地図番号	[余白]	筆界特定	[余白]		
所在	大仙市福田町			[余白]	
①地番	②地目	③地積 m ²		原因及びその日付〔登記の日付〕	
93番4	田	36		93番1から分筆 〔平成16年3月12日〕	
[余白]	[余白]	[余白]		平成17年法務省令第18号附則第3条第2項の規定により移記 平成18年10月30日	

権利部 (甲区) (所有権に関する事項)			
順位番号	登記の目的	受付年月日・受付番号	権利者その他の事項
1	共有者全員持分全部移転	平成16年3月16日 第2442号	原因 平成16年3月5日売買 所有者 大曲市 順位2番の登記を移記
	[余白]	[余白]	平成17年法務省令第18号附則第3条第2項の規定により移記 平成18年10月30日



これは登記記録に登録されている事項の全部を証明した書面である。ただし、登記記録の乙区に登録されている事項はない。

令和2年7月6日
秋田地方法務局大曲支局

登記官

小野 剛



登記年月日：平成16年3月12日

004683

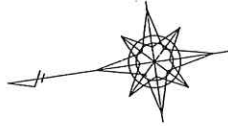
(前) 93-1

93-4, 93-5

地積測量図

大曲市 福田町

大曲市



座標求積表

地番	測点	X	Y	X-X	Y	Y(X-X)	辺長
93-4	PH26	-59210.793	-29872.427	-5.825	174006.887275	7.90	
	Z1190	-59218.604	-29873.595	-8.172	274000.613340	8.99	
	PH27	-59219.965	-29864.710	2.270	-67792.891700	4.84	
	R35	-59216.334	-29867.596	7.186	-214628.544856	4.67	
	R34	-59212.779	-29870.619	5.541	-165513.099879	2.69	
		倍面積		72.964180			
		面積		36.482090			
		地積		36		m ²	

地番	測点	X	Y	X-X	Y	Y(X-X)	辺長
93-5	20+8.05L1	-59211.270	-29846.242	13.164	-382895.929688	4.33	
	L36	-59207.775	-29848.790	7.672	-228999.916880	5.34	
	L35	-59203.598	-29852.110	4.684	-139827.283240	0.67	
	PH13	-59203.091	-29852.542	3.223	-86214.742866	18.53	
	Z140	-59200.375	-29870.868	-7.702	230065.425336	10.53	
	PH26	-59210.793	-29872.427	-12.404	370537.584508	2.69	
	R34	-59212.779	-29870.619	-5.541	165513.099879	4.67	
	R35	-59216.334	-29867.596	-7.186	214628.544856	4.64	
	PH27	-59219.965	-29864.710	-4.605	137526.989550	6.43	
	P23	-59220.939	-29856.351	8.695	-259618.361945	15.50	
			倍面積		715.409510		
			面積		357.704755		
		地積		357		m ²	

地番	公簿面積
93-1	504.8336140
B	36.482090
C	357.704755
総計	394.186645
残地	110.648969
地積	110

境界の種類	準界(測点番号)
コンクリート杭	
合成樹脂杭	R35, R34, PH26
合成樹脂杭	20+8.05L1, L36, L35, PH13
合成樹脂杭	金属標 P23, PH27

製作者 大曲市建設交通部都市計画課 時田直之 (平成16年3月5日作製)

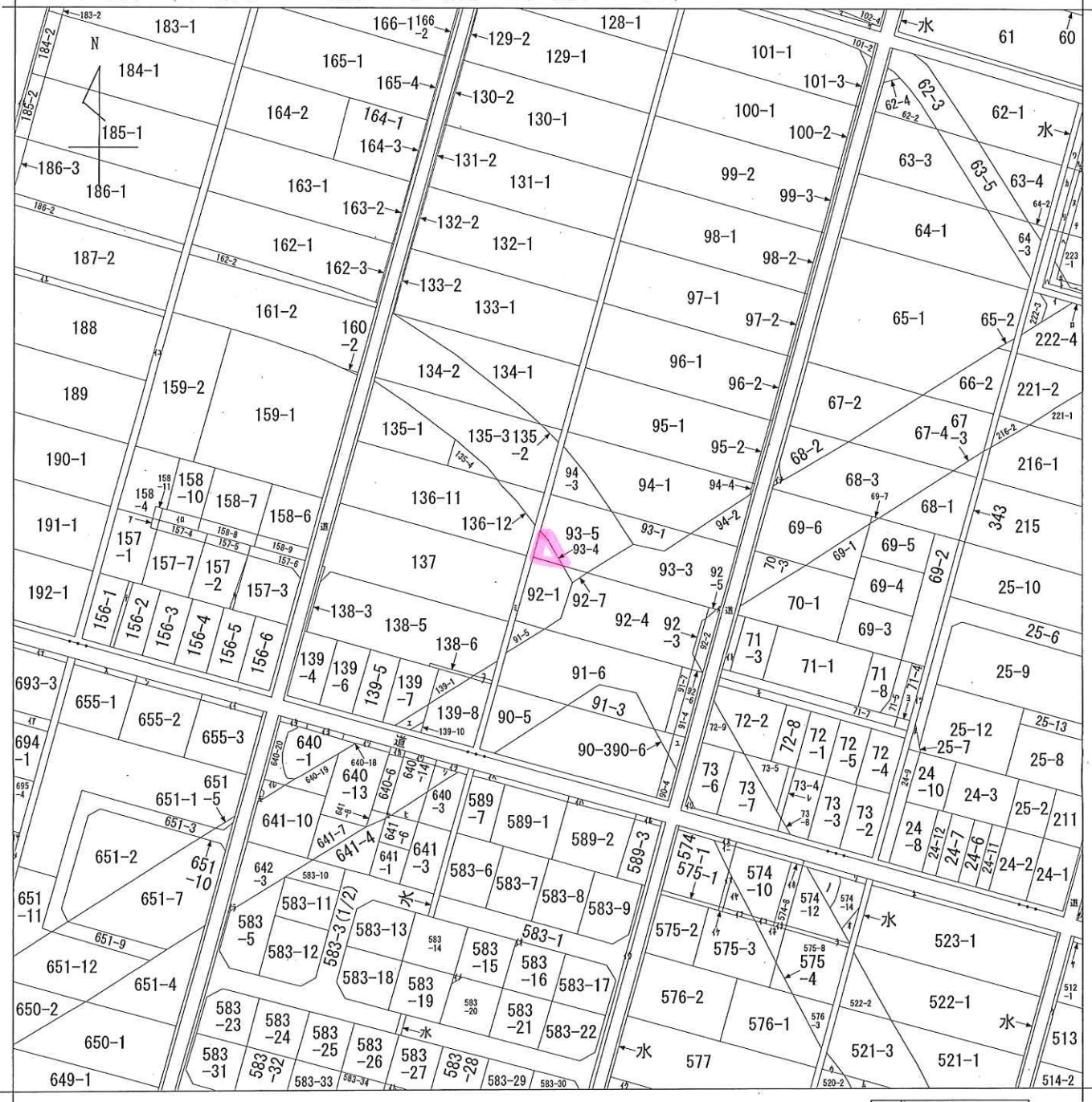
嘱託者 大曲市長 栗林次美

縮尺 1/500



平成16年3月12日登記

イ 222-2 ハ 223-3 ホ 223-5 ト 223-7 リ 224-3 ル 35-11
 ロ 223-2 ニ 223-4 ヘ 223-6 テ 224-1 ス 224-4 ヲ つづく



地番区域見出
 福田町
 大花町

請求部	所在	大仙市福田町			地番	93番4		
出力縮尺	1/1200	精度区分		座標系又は記号	分類	地図に準ずる図面	種類	旧土地台帳附属地図
作成年月日				備付年月日(原図)			補記事項	

請求番号：11-3
 (1/2)

公用