

004834

(前) 282. (新) 282-2. 282-3

地番	282-2, 282-3 282-1	地積測量図
土地の所在	大曲市 福田町	

大曲市

座標求積表

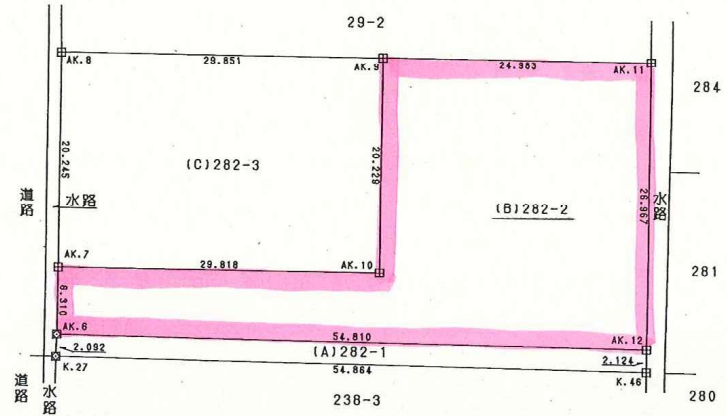
地番	(B) 282-2				
測点	Xn	Yn	Xn+1-Xn-1	Yn (Xn+1-Xn-1)	辺長
AK. 11	852.827	925.214	-27.915	-25827.348810	24.983
AK. 9	851.857	950.178	19.242	18283.325076	20.229
AK. 10	872.069	951.011	19.047	18113.906517	29.818
AK. 7	870.904	980.806	5.140	5041.342840	6.310
AK. 6	877.209	981.051	8.868	8699.960268	54.810
AK. 12	879.772	926.301	-24.382	-22585.070982	26.967
			倍面積	1726.114909	
			面積	863.0574545	
			地積	863.05 m ²	

地番	(C) 282-3				
測点	Xn	Yn	Xn+1-Xn-1	Yn (Xn+1-Xn-1)	辺長
AK. 8	850.675	980.006	19.047	18666.174282	20.245
AK. 7	870.904	980.806	21.394	20983.363564	29.818
AK. 10	872.069	951.011	-19.047	-18113.906517	20.229
AK. 9	851.857	950.178	-21.394	-20328.108132	29.851
			倍面積	1207.523197	
			面積	603.7615985	
			地積	603.76 m ²	

残地番	(A) 282-1
公簿面積	1583.4600
総計	1466.819053
残地	116.640947
地積	116.64 m ²

準拠点1	K. 28	X座標	878.691	準拠点の種類
		Y座標	997.219	コンクリート杭
準拠点2	K. 92	X座標	876.717	準拠点の種類
		Y座標	1040.867	コンクリート杭
引照点	境界点	方向角	夾角	距離
K. 28	K. 92	92-35-24	0-00-00	43.683
	AK. 8	211-33-59	118-58-35	32.881
	AK. 9	240-17-52	147-42-28	54.156
	AK. 7	244-37-06	152-01-42	18.167
	AK. 11	250-14-31	157-39-07	76.509
	AK. 10	261-50-40	169-15-16	46.680
	AK. 6	264-45-46	172-10-22	16.236
	AK. 12	270-52-24	178-17-00	70.926

筆界	境界標の種類
○	木杭
田	コンクリート杭
☒	金属プレート



作製者 大曲市土地開発公社
福田 章 (平成13)年11月16日作製

申請人 大曲市土地開発公社
理事 高橋 司
縮尺 1/500

平成13年12月10日 登記

イ 34-1
ロ 11-11
ハ 244-4
ニ 244-5

ホ 245-2
ヘ 247-5
ト 431-2
チ 431-1

リ 44-11
ヌ 44-14
ル 別図
ラ 別図



花館字東石田 A 花館字杉平
地番区域見出し
尾田
尾田

請求部分	所在	大仙市福田町	地番	236番2	種類	旧土地台帳附属地図
出力縮尺	1/1200	精度区分	分類	地図に準ずる図面	記項	補事
作成年月日		隣接系 番号又は 記号	備付 年月日 (原図)			