

日本年金機構を名乗る詐欺

- 流出したあなたの年金情報・個人情報削除してあげる
- ATMで年金を還付する

オレオレ詐欺

- 携帯電話が壊れた、無くした
- 風邪で声が変わった
- 女性を妊娠させ示談金が必要

警察を名乗る詐欺

- あなたの口座が犯罪に悪用されている
- 口座を解約して全額引き出してほしい
- 銀行協会から電話がある
- 現金を受け取りに行く

還付金詐欺

- (市役所職員などを名乗り)医療費や税金の還付金がある
- キャッシュカードがあるか
- スーパーやコンビニのATMに行ってくれ

電 話やその他の通信手段で口座への振り込みや現金をだまし取る、特殊詐欺の被害が県内で多発しています。電話で上のような言葉が出てきたら要注意です。不審に感じたら、家族や警察、消費生活相談室などに相談しましょう。



特殊詐欺電話撃退装置を無料で貸し出しています

消費生活相談室では、特殊詐欺電話撃退装置「振込め詐欺見張隊新117」を無料で貸し出しています。装置を活用して特殊詐欺を撃退しましょう。詳細はお問い合わせください。

【問い合わせ・相談】

消費生活相談室 ☎0187-63-1136

不審な電話にご注意ください

特殊詐欺の被害が県内で多発しています



地域の特産品を募集

大仙市特産品開発コンクール

【問い合わせ・応募】

大仙市観光物産協会事務局

☎ 0187-88-8481 FAX 0187-88-8487

地

域の特長を生かした大仙市の特産品開発と販路拡大を目指して「第3回大仙市特産品開発コンクール」を開催します。

入賞作品は、大仙市の特産品として首都圏への販売拡大のための活動を支援します。皆さんからのたくさんのお応募をお待ちしています。詳細は、お問い合わせください。

域の特長を生かした大仙市の特産品開発と販路拡大を目指して「第3回大仙市特産品開発コンクール」を開催します。

(<http://daiseinkankou.com>)からダウンロードすることもできます。

◆ **応募期限** / 8月31日(月)

午後5時(必着)

◆ **審査日** / 9月11日(金)

◆ **表彰** / 最優秀賞1点、優秀賞2点、奨励賞2点

◆ **入賞作品への活動支援**

市内で開催される物産展での販売、販促への活用を目的としたリーフレットの作成、パッケージデザイン等へのアドバイス、卸業者への商品提案とマッチング支援

【問い合わせ・応募】

大仙市観光物産協会事務局
 (花火通り商店街・花火庵内)

☎ 0187(88)8481

FAX 0187(88)8487

✉ [welcome_daissen@](mailto:welcome_daissen@aquacon.ne.jp)

aquacon.ne.jp

- ※過去に生産・販売・応募した商品を改良したものが対象です。
- ◆ **対象品目** / 菓子、農畜水産加工品など
- ◆ **応募方法** / 大仙市観光物産協会事務局(花火通り商店街・花火庵内)、大仙市観光情報センター(JR大曲駅2階)に用意している応募用紙に必要事項を記入し応募
- ※応募用紙は、市ホームページ(<http://www.city.daisen.akita.jp/>)、または大仙市観光物産協会ホームページ



第2回コンクールで最優秀賞を受賞した「秋田の自然が育んだ天然山菜」



いつまでもいきいきとした生活を送るために

ロコモ予防教室

【問い合わせ】

ペアーレ大仙 ☎ 0187-63-8600

高齢者あんしん相談室中央

ロ

コモ(ロコモティブシンドローム)とは、骨や関節、筋肉などの運動器の働きが衰えることで、つまずいたり転んだりしやすく、寝たきりなどの要介護状態になるおそれがある状態をいいます。いつまでもいきいきと生活するために、プールを活用したロコモ予防教室に参加しませんか。

◆ **時間** / 午前10時～11時30分
 ※初回と最終回は正午まで

◆ **会場** / ペアーレ大仙

◆ **定員** / 20人

◆ **受講料** / 無料

◆ **申し込み方法** / ペアーレ大仙の窓口で説明を受け、申込書に記入(電話予約可)

◆ **申込期間** / 6月22日(月)から30日(火)まで

◆ **講座内容** / 体力測定、プールでの筋トレ・水中運動など

【問い合わせ・申し込み】

ペアーレ大仙

☎ 0187(63)8600

【問い合わせ】

高齢者あんしん相談室中央

(地域包括支援センター中央)

☎ 0187(63)1111

内線169

ロコチェック

次の項目のうち、1つでも当てはまる場合には、ロコモの心配があります。

- 片足立ちで靴下をはけない
- 家の中でつまずいたりすべったりする
- 階段を上がるのに手すりが必要
- 家のやや重い仕事が困難(掃除機の使用、布団の上げ下ろしなど)
- 2kg程度の買い物をして持ち帰るのが困難(1ℓの牛乳パック2個程度)
- 15分くらい続けて歩くことができない
- 横断歩道を青信号で渡りきれない
 (参考:日本整形外科学会「7つのロコチェック項目」)

人材育成支援補助金

市では、地域振興を担う人材の育成を目的に教育、文化、スポーツ、産業技術等を習得するための研修事業に補助金を交付します。詳細は、お問い合わせください。

- ◆ **対象**／市内在住の中学生以上の方、または市内を活動拠点とする地域振興に貢献する団体
- ◆ **対象事業**／地域振興を担う人材の育成につながる研修で3日以上行うもの(海外を含む)
- ◆ **補助対象経費**／交通費、宿泊費、研修費
- ◆ **補助額**／補助対象経費の2分の1以内で、上限は①個人・国内10万円、海外30万円②団体・国内50万円、海外150万円
- ◆ **申込期限**／研修日の1カ月前

【問い合わせ・申し込み】
まちづくり課 内線236

野菜栽培 なんでも相談会

野菜栽培についての相談会を行います。どなたでも参加できますので、気軽にお越しください。
※参加希望の方は直接会場にお越しください。

- ◆ **日時**／6月24日(水)
午前9時30分～11時30分
- ◆ **会場**／西部新規就農者研修施設(旧西仙北西中学校隣り)
- ◆ **講師**／県農業振興普及課職員、西部新規就農者研修施設農業専門技術員
- ◆ **参加費**／無料

【問い合わせ】
西部新規就農者研修施設
☎0187(88)8108



野菜栽培に関する疑問・相談に講師がアドバイスします。

麹家りんりんさん 落語公演

平成27年度青少年育成大仙市民会議大曲地域会議の研修会で、市在住のアマチュア落語家・麹家りんりんさんの公演を行います。どなたでも参加できますので、気軽にお越しください。

- ◆ **日時**／6月23日(火)
午後3時～
- ◆ **会場**／
グランドパレス川端
- ◆ **定員**／30人
- ◆ **参加費**／無料
- ◆ **申込期限**／6月22日(月)

【問い合わせ・申し込み】
生涯学習課 内線338



アマチュア落語家・麹家りんりんさんの楽しいお話をぜひお聞きください。

学校給食総合センター嘱託栄養士募集

選考は面接で行います。勤務時間など詳細はハローワークの求人票をご覧ください。

- ◆ **受験資格**／
栄養士の資格がある方で、栄養士として5年以上の実務経験があり、パソコン操作ができる方
- ◆ **募集人員**／1人
- ◆ **賃金**／
月額20万5200円
- ◆ **申し込み方法**／写真を貼った履歴書、職務経歴書、ハローワークの紹介状を

- ◆ **提出(郵送可)**
◆ **申込期限**／6月30日(火)
※郵送の場合は必着
- ◆ **面接日時**／7月2日(木)
午前9時30分～
- ◆ **面接会場**／大曲図書館3階視聴覚室
- ◆ **採用予定日**／
8月24日(月)

【問い合わせ・申し込み】
大仙市学校給食
総合センター
〒014-0073
内小友字山根89-33
☎0187(86)4171

10周年記念大会 大仙市身体障害者福祉大会

障がい乗り越えて自立された方などの表彰や、秋田県立リハビリテーション精神医療センターの副センター長・下村辰雄さんによる認知症に関する講演を行います。障がいのある方やその家族のほか、障がい福祉に関心のある方ならどなたでも参加できますのでぜひお越しください。

- ◆ **日時**／7月8日(水)午前10時～
 - ◆ **会場**／仙北ふれあい文化センター
 - ◆ **参加費**／無料
 - ◆ **申込期限**／6月30日(火)
- 【問い合わせ・申し込み】
生活支援課 内線162



- 大曲庁舎 (本庁)
☎0187-63-1111
- 大曲南庁舎
☎0187-66-4905
- 土地区画整理事務所
☎0187-63-0542
- 神岡庁舎
☎0187-72-2111
- 西仙北庁舎
☎0187-75-1111
- 中仙庁舎
☎0187-56-2111
- 協和庁舎
☎018-892-2111
- 南外庁舎
☎0187-74-2111
- 仙北庁舎
☎0187-63-3003
- 太田庁舎
☎0187-88-1111

大仙市ホームページ
www.city.daisen.akita.jp

Tax Info.

6月は市県民税(普通徴収)1期の納付月です。忘れずに納期内の完納をお願いします。

納付期限/
6月30日(火)



大曲庁舎 (本庁)
☎ 0187-63-1111

大曲南庁舎
☎ 0187-66-4905

土地区画整理事務所
☎ 0187-63-0542

神岡庁舎
☎ 0187-72-2111

西仙北庁舎
☎ 0187-75-1111

中仙庁舎
☎ 0187-56-2111

協和庁舎
☎ 018-892-2111

南外庁舎
☎ 0187-74-2111

仙北庁舎
☎ 0187-63-3003

太田庁舎
☎ 0187-88-1111

大仙市ホームページ
www.city.daisen.akita.jp

二酸化炭素を削減しよう
**ライトダウン
キャンペーン**



家庭や事業所などでの自主的な消灯を呼び掛ける「ライトダウンキャンペーン」。電気を消すことで、普段いかに照明を使用しているかを実感し、地球温暖化問題を考えていただく取り組みです。地球温暖化防止のため、消灯にご協力をお願いします。キャンペーンに参加いただける事業所は、環境省のホームページ (<http://funtoshare.env.go.jp/coolearthday/>) から登録をお願いします。

◆実施日／
○6月22日(月)
「夏至ライトダウン」
○7月7日(火)
「クールアースデー」

◆消灯時間／午後8時～10時
「ライトダウン」
環境交通安全課
内線277

「大曲の花火」観覧会場
周辺の駐車場募集

「大曲の花火」観覧会場周辺の私設駐車場を募集します。次の3つの条件を満たす駐車場は、駐車場マップや一覧表などを作成し市のホームページで公開するほか、主要な道の駅などで配布します。

◆条件／
○「大曲の花火」観覧会場からおおむね2km以内(大曲西根地区を除く)
○一般車20台、または大型バス5台以上が駐車できる
○連絡先、管理責任者が明示できる

◆受付期限／7月17日(金)

【問い合わせ・申し込み】
商工観光課内線250

男女の出会いを応援
大仙市出会い・結婚応援
イベント助成



市では、独身男女を対象とした出会いや結婚を応援するイベントの実施に対して助成を行います。詳細や申請様式は、問い合わせいただくか市ホームページをご覧ください。

◆対象者／あきた結婚支援センターの会員団体、または「すこやかあきた出会い応援隊」に登録している市内の民間団体または企業

◆対象事業／市の少子化対策につながる独身男女の出会いや結婚を応援するイベント事業

◆助成金額／助成対象経費の全額(上限10万円)

【問い合わせ・申し込み】
男女共同参画・交流推進課
☎0187(88)8039
FAX0187(62)3177
✉kyodo@city.daisen.akita.jp

一生に一度の思い出を
成人式実行委員募集

8月15日(土)に大曲市民会館で行われる成人式の企画・運営に協力していただける実行委員を募集します。

仲間と一緒に思い出をつくりませんか。

◆対象／市内出身か現在市内に住んでいる平成6年4月2日から7年4月1日までに生まれた方

【問い合わせ・申し込み】
生涯学習課 内線339

ファミリー・サポート・センター会員募集

子育ての援助を受けたい方(ファミリー会員)と行いたい方(サポート会員)を結ぶファミリー・サポート・センター。利用前に会員の登録が必要ですが、いざというときのために会員登録しませんか。

◆利用時間・料金／【月々金曜日の午前7時～午後7時】1時間500円
【その他の時間】1時間600円

◆申し込み方法／大仙市ファミリー・サポート・センター

【問い合わせ・申し込み】
大仙市ファミリー・サポート・センター
☎0187(62)1386

◆援助活動内容／保育園、小学校などの送迎やその前後の託児、仕事の都合

人口と世帯数		5/31現在
人口	85,933人 (-85)	
男	40,281人 (-27)	
女	45,652人 (-58)	
世帯数	31,250世帯 (+18)	
人口増減	出生 37人	
	死亡 119人	
人口増減	転入 115人	
	転出 118人	

松竹特別公演
舞踊「錦絵夏すがた」
喜劇「明日の幸福」

日時／9月8日(火)午後
6時開演(午後5時30分開場)

会場／中仙市民会館(ドン
パル)

◆入場料／前売り(全席指定)
S席／5千円

A席／4500円
B席／3500円

※当日券は500円増
※未就学児は入場不可

※チケット購入は1人4枚まで
◆チケット発売日時／
6月17日(水)午前9時～

※電話予約・代金引換郵便は6月
18日(木)午前9時から中仙市
民会館(ドンパル)のみで受付
対応

◆チケット販売／大曲市民
会館、協和市民センター(和
ピア)、仙北ふれあい文化セ
ンター、中仙市民会館(ドン
パル)、イオン中仙店ほか

【問い合わせ】
中仙市民会館(ドンパル)
☎0187(56)7200



7月1日から申し込み開始
排水設備工事責任技
術者受験者講習会・資
格認定試験

申し込み用紙は、各支所

農林建設課と下水道課に用
意しているほか、県下水道
協会のホームページ(<http://www.gs-akia.com>)からダウン
ロードできます。

◆期日／
9月25日(金)

【受験者講習会】
10月30日(金)

【資格認定試験】
9階大ホール(秋田市八橋)

◆会場／秋田県JAビル
◆手数料／6千円

◆申込期間／7月1日(水)
から10日(金)まで

◆申し込み方法／
申し込み用紙に必要事項
を記入し、各支所農林建
設課、または下水道課に
直接提出してください。

【問い合わせ】
各支所農林建設課
下水道課 内線293
県下水道協会事務局
☎018(864)1427

平成26年度の住民基本台帳の閲覧状況を公表

市では、住民基本台帳法第11条に基づき、住民基本台帳情報の一部の閲覧を認めています。台帳を閲覧できるのは、国・地方公共団体からの公用請求や世論調査、地域住民の福祉向上活動などの公益性が高いと認められる請求のみです。

※閲覧用の住民基本台帳は、住所、氏名、性別、生年月日が記載され、コピーすることはできません。閲覧前には免許証などで閲覧者の本人確認を行うほか、閲覧者の名前と使用目的の公表が義務付けられています。

【問い合わせ】市民課 内線130

国・県からの請求

閲覧日	閲覧申請者	閲覧の目的	閲覧の対象
H26.4.9	自衛隊秋田県地方協力本部長	自衛官募集事務の推進のため	市内の平成8年4月2日～9年4月1日生まれの方
8.27	秋田県生活環境部長	男女共同参画社会の推進に向けた県民意識調査	市内の20歳以上60歳未満の方
H27.3.24	東北農政局西奥羽土地改良調査管理事務所長	国営土地改良事業の旭川地区の環境に関するアンケート調査	大曲地域(角間川町、藤木)の20歳以上の方

一般からの請求

閲覧日	閲覧申請者(組織)・代表者	閲覧の目的	閲覧の対象
H26.5.1	NHK 秋田放送局・市川克美	6月全国個人視聴率調査	中仙地域(上鷲野)の明治～平成19年生まれの方
6.5	アキタネット・大久保利彦	平成26年度県民意識調査	市内の20歳以上の方
6.10	毎日新聞社・朝比奈豊	第68回読書世論調査	大曲地域(戸蒔)の平成10年9月30日以前生まれの方
6.24	秋田経済研究所・藤原清悦	治安に関する県民意識調査	市内の20歳以上の方
7.8	中央調査社・西澤豊	新聞およびWeb利用に関する総合調査	大曲地域(大曲)の15歳以上の方
8.28	中央調査社・西澤豊	生命倫理に関する意識調査	大曲地域(藤木)の16歳以上の方
9.25	新情報センター・平谷伸次	戦後70年に関する意識調査	大曲地域(四ツ屋)の20歳以上の方
10.16	日本リサーチセンター・鈴木稲博	平成26年度郵便利用構造調査	大曲地域(福田町、大花町)の20歳以上79歳以下の方
10.16	日本リサーチセンター・鈴木稲博	平成26年度青少年のインターネット利用環境実態調査	神岡地域(神宮寺)10歳以上17歳以下の方
10.28	サーベイリサーチセンター・藤澤士朗	食育の推進に関するアンケート調査	大曲地域(藤木)の20歳以上の方
11.11	中央調査社・西澤豊	高齢者の日常生活に関する意識調査	大曲地域(花館)の60歳以上の方
11.20	新情報センター・平谷伸次	土地問題に関する国民の意識調査	大曲地域(船場町)の20歳以上の方
12.4	中央調査社・西澤豊	テレビ視聴に関する調査	協和地域(境、上淀川)の16歳以上の方
12.4	中央調査社・西澤豊	少子高齢社会における社会階層と移動に関する全国調査研究	協和地域(峰吉川)の20歳以上79歳以下の方
12.4	中央調査社・西澤豊	自衛隊・防衛問題に関する世論調査	中仙地域(長野)の20歳以上の方
12.10	中央調査社・西澤豊	国語に関する世論調査	神岡地域(神宮寺)の16歳以上の方
H27.1.14	中央調査社・西澤豊	日本人とテレビ・2015調査	大曲地域(高関上郷)の16歳以上の方
1.15	ビデオリサーチ・秋山創一	2015年全国たばこ喫煙者率調査	大曲地域(朝日町)の大正14年5月1日～平成7年4月30日生まれの方
1.22	ビデオリサーチ・秋山創一	2015年全国たばこ喫煙者率調査	協和地域(船岡)の大正14年5月1日～平成7年4月30日生まれの方
3.31	日本リサーチセンター・鈴木稲博	家計の金融行動に関する世論調査	大曲地域(大曲大町、大曲須和町)の20歳以上の方

6月22日から給付申請を受け付けます 子育て世帯臨時特例給付金

子 育て世帯臨時特例給付金の給付申請を、6月22日(月)から9月30日(水)までの日程で受け付けます。

6月22日(月)から25日(木)までは「重点受付期間」としていただきますので、児童手当現況届と一緒に忘れずに提出してください。

▼支給対象者

平成27年6月分の児童手当(特例給付を除く)の受給者
※児童手当の所得制限限度額以上の方で、児童1人当たり月額5千円が支給される「特例給付」を受給している方は対象外です。

※児童手当の認定請求が未提出などで、平成27年6月分の児童手当の対象となる児童分の支給が受けられない方についても、支給対象になる場合があります。詳細は、平成27年5月31日時点で住民票のある市区町村の窓口にご相談ください。

▼対象児童

支給対象者の平成27年6月分の児童手当(特例給付を除く)の対象となる児童

※「臨時福祉給付金」の対象となる児童と、生活保護制度の被保護

者にあたる児童についても対象となりません。

▼給付額

対象児童1人につき、3千円(支給は1回限り)

▼申請期間

6月22日(月)から9月30日(水)まで

▼重点受付期間について

6月22日(月)から25日(木)までを「重点受付期間」とし、児童手当現況届と同時に受け付けます(午前8時30分〜午後7時)。

重点受付期間後の6月26日(金)から9月30日(水)まで(土・日、祝日は除く)は、午前8時30分から午後5時までの受け付けとなります。

▼申請方法

対象者には市役所から申請書が送られますので、記入・押印し、児童手当現況届と併せて申請先に直接提出、または郵送してください。

※平成27年6月分から大仙市で児童手当を受給される方は、児童手当現況届の提出は不要です。

▼必要書類

申請の際、次の書類が必要となる場合があります。詳細は申請書をご覧ください。

○指定口座が確認できる書類
：金融機関名、口座番号、口座名義人(カナ)がわかる通帳やキャッシュカードの写し(コピー)

○本人確認書類：住民基本台帳カード、運転免許証、旅券等の写し(コピー)

▼公務員の方へ

勤務先から児童手当を受給している公務員の方は、職場から交付される申請書(公務員児童手当受給証明欄に証明を受けたもの)で申請してください。

▼申請先

児童家庭課、各支所市民サービス課

▼給付金の受け取り方法

大仙市から児童手当を受給されている方は、原則として児童手当振込口座へ振り込みます。

※現金払いは行いません。

※支給時期は10月下旬以降を予定しています。

児童手当現況届、子育て世代臨時特例給付金

児童家庭課からのお知らせ

【問い合わせ】各支所市民サービス課、児童家庭課 ☎0187-63-1111内線129・150

忘れずに届け出をお願いします 児童手当現況届

児童手当を受給している方は、毎年6月に「児童手当現況届」の提出が必要です。現況届は、これまで児童手当を受給していた方が今後も引き続き受給できる要件を満たしているかどうかを確認するために必要な手続きで、毎年6月1日現在の状況を届けていただくものです。

現況届の提出がないと、6月以降の手当が受けられなくなります。対象者には現況届を郵送しますので、忘れずに届け出をお願いします。
※公務員の方には、勤務先から現況届の案内があります。

▼届出方法

【郵送で提出】

必要書類をお住まいの地域の支所市民サービス課（大曲地域の場合は児童家庭課）へ6月30日まで（必着）に郵送してください。

【届け出会場へ提出】

必要書類を持参し、期間中に届け出会場へお越しください。

▼必要書類・持参するもの

- ① 児童手当現況届、受給資格認定調査票および同意書
※通知と一緒に郵送します。
- ② 受給者本人（子どもを養育し

届出日程

※子育て世帯臨時特例給付金も同時に受け付けます。

期日	時間	会場
6月22日(月)	午前8時30分 ～午後7時	お住まいの地域の支所市民サービス課 ※大曲地域は大曲庁舎市民ホール
23日(火)		
24日(水)		
25日(木)		

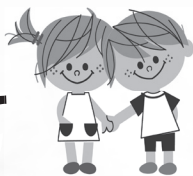
※期間中に届出できない方は、児童家庭課、または各支所市民サービス課にご連絡ください。

▼届出日時・会場

左表のとおり

- ③ 印鑑
※このほかに書類の提出をお願いします。場合があります。
- ※子どもと別居（大仙市外）している場合は、子どもの世帯全員分の住民票が必要です。
- ※平成27年1月2日以降に大仙市に転入した方は、平成27年1月1日に住所があった市区町村が発行する平成27年度児童手当用所得証明書、または平成27年度所得課税（非課税）証明書が必要です。
- ※子どもと同居（大仙市外）している場合は、子どもの世帯全員分の住民票が必要です。

児童手当 について



児童手当法に基づき、子どもの健全育成と子育て家庭の生活基盤の安定などを目的として、養育者に現金給付される手当です。

扶養親族の人数により所得制限限度額が定められていて、家庭の所得に応じた額の手当が支給される仕組みになっています。

- ◆ **支給対象** / 中学校修了前までの子どもを養育している方
- ◆ **支払月** / 6月、10月、2月（各月15日）の年3回で、それぞれ前月分までの4カ月分の手当を支給

◆ **支給月額** / 所得制限限度額を基準に、養育している子どもの年齢に応じた金額が支給されます。

所得制限限度額

扶養親族の人数	所得制限限度額
0人	622万円
1人	660万円
2人	698万円
3人	736万円
4人	774万円
5人	812万円

【所得制限額未満の方】

- 3歳未満 / 15,000円（一律）
- 3歳～小学校修了前（第1・2子） / 10,000円
- 3歳～小学校修了前（第3子） / 15,000円
- 中学生 / 10,000円（一律）

【所得制限額以上の方】（特例給付）

中学生以下の子ども 1人につき5,000円



災害時の地域防災の自助共助に向けて 南外地域自主防災組織連絡協議会設立総会

南外地域自主防災組織連絡協議会（今野新市長）の設立総会が5月10日、南外コミュニティセンターで行われ、関係者約150人が出席しました。

南外地域では集落ごとに組織していた自主防災組織42団体を、消防団員や自治会等を構成員に、南外運動会の区割である12区域の新たな自主防災組織に再編。このたび各自主防災組織を統括する連絡協議会を設立することとしたものです。

総会では声高らかに設立宣言がなされ、自分たちの地域は自分たちがお互い助け合って守る「自助共助」に向けた組織再編の大きな一歩を踏み出しました。



〔写真〕「自助共助」を目標に関係者が気持ち新たに総会

〔写真〕素早く丁寧に塗装を施していく参加者



丁寧な仕事で公共施設を強く美しく 大仙仙北塗装業組合がボランティア活動

大仙仙北塗装業組合（戸嶋克組合長）のボランティア活動が5月13日、協和地域の仙北多目的交流施設・樹パルで行われました。ボランティア活動は、大仙市・仙北市・美郷町の塗装業者で組織する同組合が技術を生かし地域に貢献しようと市内の公共施設を対象に毎年実施しているもの。

風雨のために表面が荒れてしまった施設外壁の木製の柱や敷地内看板などは、参加した組合員20人の手により保護塗料が施され、より丈夫に美しく生まれ変わりました。



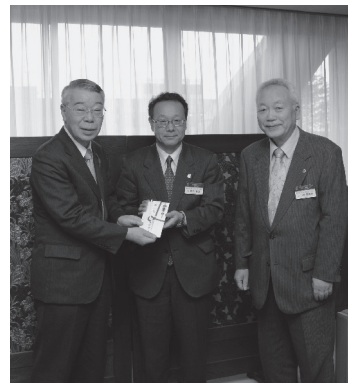
大仙市商工会女性部 -傘 300本-

大仙市商工会女性部（伊藤まり子部長）から、新入学児童の雨天時の交通安全を願い、同会所管区域内の小学校1年生に300本の黄色い傘を寄贈いただきました。4月28日に仙北地域の高梨小学校で贈呈式が行われ、その他の小学校には各地域の同会女性部役員を通じて贈られました。



秋田おぼこ農業協同組合 -食農教育教材-

秋田おぼこ農業協同組合（藤村正喜代表理事組合長）から、農業に関する小学生向け補助教材851冊を寄贈いただきました。教材は、子どもたちが食・環境・農業への理解を深めるきっかけにしてほしいと制作されたもので、4月中旬に市内21の小学校に贈られ、教材として活用されます。



ライオンズクラブ国際協会 332-F 地区4R -寄付金 168,700円-

ライオンズクラブ国際協会 332-F地区4Rから、東日本大震災の復興支援に活用してほしいと168,700円を寄付いただきました。寄付金は同会が開催したチャリティグラウンド・ゴルフによる収益金で、市が行う大曲の花火招待事業や市内避難者への支援に活用します。

寄付・寄贈

たくさんの善意——ありがとうございます

大仙市の行事予定

6月16日火～30日火

6/16 火

17 水 神岡地域行政相談 ■午前10時～正午 ■神岡福祉センター
仙北地域行政相談 ■午後1時30分～4時 ■仙北庁舎1階相談室

18 木 認知症サポーター養成講座※申込者のみ
■午前10時～11時30分 ■大曲交流センター

19 金 大仙市総合防災訓練
■午前9時～午後0時30分 ■太田支所ほか

20 土 都市計画道路「中通線」開通
■【式典】午前10時～【一般開通】正午～
■中通線開通区間(だいせん日和6月号P.6をご覧ください)

子どもカメラマン指導者育成教室※申込者のみ
■午後1時～4時30分 ■県立農業科学館

21 日 親子カメラマン教室※申込者のみ
■午前9時～正午、午後1時30分～4時30分
■県立農業科学館

園 祐生堂医院歯科(仙北市) ☎0187-53-2268

22 月 児童手当現況届(～25日)▶P.7
■午前8時30分～午後7時
■各支所市民サービス課、大曲庁舎市民ホール

大仙市議会市政懇談会
■午前10時～ ■南外コミュニティセンター
■午後7時～ ■はびねす大仙

「介護予防いきいき隊」養成講座(1日目)※申込者のみ
■午前9時～午後4時 ■大曲交流センター

23 火 大曲地域市長面会日 ※申込者のみ
■午後10時～、午前10時40分～、午前11時20分～
■市役所大曲庁舎

大仙市議会市政懇談会
■午前10時～ ■大川西根公民館
■午後1時30分～ ■藤木公民館

趣寄りりんさん落語公演▶P.6
■午後3時～ ■グラントパレス川端

24 水 野菜栽培なんでも相談会▶P.6
■午前9時30分～11時30分 ■西部新規就農者研修施設

大仙市議会市政懇談会
■午前10時～ ■神岡福祉センター
■午後1時30分～ ■中仙農村環境改善センター

25 木 大仙市議会市政懇談会
■午前10時～ ■市役所西仙北庁舎
■午後1時30分～ ■市役所協和庁舎

26 金 大仙市議会市政懇談会
■午前10時～ ■太田文化プラザ
■午後1時30分～ ■市役所仙北庁舎

27 土

28 日 園 ながさか歯科医院(中仙) ☎0187-56-2255

29 月

30 火

- 休日救急医療(日曜日・祝日・年末年始)
■医療機関/大曲厚生医療センター ☎0187-63-2111
■時間/午前9時～午後3時
- 小児救急診療(日曜日)
■医療機関/大曲厚生医療センター ☎0187-63-2111
■時間/午前9時～午後3時
- 休日歯科当番医
■医療機関/行事予定表の園を確認してください
■時間/午前9時～正午
※休日歯科当番医は変更になる場合があります。受診前に電話で確認してください。

農業科学館
イベント情報

7月

企画展 【ウチョウラン展】
期日/7月4日(土)・5日(日)

特別展 【バラフェスタ”初夏を彩る。”】
期間/7月12日(日)まで

イベント 【農業科学館まつり】
日時/7月12日(日)
午前9時30分～午後3時30分

県内研究機関紹介展 【畜産試験場紹介展】
期間/7月12日(日)まで

【秋田県立大学紹介展】
期間/7月14日(火)から
8月30日(日)まで

開館時間/午前9時30分～
午後4時30分

【問い合わせ】
県立農業科学館(月曜休館)
☎0187-68-2300

あなたの献血で助かる
いのちがあります



7月の献血日程

期日	時間	会場
【中央】 9日(木) 全血	10:00～12:00	セイコーインスツル(株) 秋田事業部
	13:30～15:00	大仙保健所
	15:30～16:30	MQリゾート大曲店
【中央】 19日(日) 全血	10:00～12:00	イオンモール大曲
	13:00～16:00	
【中央】 25日(土) 全血	10:00～12:00	よねや
	13:00～16:00	あ・フレッシュとまき店
【東部】 30日(木) 全血	10:00～11:30	宮腰精機(株) 国見工場
	12:40～13:15	太田文化プラザ
	13:45～15:00	三共光学工業(株)
	15:30～16:30	(株) 秋田平野製作所

※会場・時間は、変更になる場合があります。

【問い合わせ】
健康増進センター中央 ☎0187-62-1015
西部 ☎0187-75-0476
東部 ☎0187-56-7211

結いっこサポーター養成講座 受講者募集

日常生活のちょっとしたお手伝いをする結いっこサービス。利用者を支援する結いっこサポーターの養成講座を開催します。講座を修了した方は、市社会福祉協議会に登録しサポーターとして活動をお願いします。

- ◆対象/次の全てに該当する方
- ①福祉や介護に関心があり、福祉活動に参加したいと考えている方
- ②普通自動車運転免許証を取得している方
- ③おおむね70歳未満の方

◆期日/7月8日(水)・9日(木)・14日(火)・16日(木)・23日(木)、8月11日(火)

※講座のほか大仙市社会福祉協議会各支所での実習が1日あります。

※日程は変更になる場合があります。

◆時間/午後1時～4時

◆会場/

大曲地域職業訓練センター

◆定員/30人

◆受講料/無料

【問い合わせ・申し込み】

大仙市社会福祉協議会本所

☎0187-63-0277

社会福祉法人大空大仙 平成28年度採用職員募集

◆募集職種・受験資格/

【保育士・幼稚園教諭】保育士証と幼稚園教諭免許の両方を取得している方、または平成28年3月31日までに取得見込みの方

※普通自動車運転免許証を取得している方、または取得見込みの方

◆申し込み方法/大空大仙事務局、児童家庭課に用意している受験申込書に必要事項を記入し提出(郵送可)

※申込書は市ホームページ (<http://www.city.daisen.akita.jp/>)からダウンロードできます。

◆申込期間/6月17日(水)から26日(金)までの午前8時30分～午後5時15分(土・日を除く)※必着

◆採用予定人数/若干名

◆試験詳細/

○第1次試験

期日/7月26日(日)

会場/中仙農村環境改善センター

試験科目/教養試験

(高校卒業程度)

【問い合わせ・申し込み】

社会福祉法人大空大仙事務局

(中仙庁舎内) ☎0187-56-7677

〒014-0203 北長野茶畑141

Invitation 募集

社会福祉法人大曲保育会 平成28年度採用職員募集

◆募集職種・受験資格/

【保育士・幼稚園教諭】保育士証と幼稚園教諭免許の両方を取得している方、または平成28年3月31日までに取得見込みの方

【栄養士】栄養士免許を取得している方、または平成28年3月31日までに取得見込みの方

【一般事務員】昭和60年4月2日以降の生まれで4年生大学を卒業した方、または平成28年3月31日までに卒業見込みの方

【経理事務員】昭和55年4月2日以降の生まれで高校以上を卒業し、企業会計経理事務、または社会福祉法人会計(税理士・会計事務所含む)の経験が5年以上ある方

※いずれの職種も普通自動車運転免許証を取得している方、または取得見込みの方

◆申し込み方法/大曲保育会事務局に用意している受験申込書に必要事項を記入し提出(郵送可)

※申込書は大曲保育会ホームページ (<http://www.oomagarihoikukai.jp/>)からダウンロードできます。

◆申込期間/6月23日(火)から7月7日(火)までの午前8時30分～午後5時(土・日を除く)※必着

◆採用予定人数/

【保育士・幼稚園教諭】4人

【栄養士】1人

【一般事務・経理事務員】各若干名

◆試験詳細/

○第1次試験

期日/7月26日(日)

会場/大曲交流センター

試験科目/教養試験

【問い合わせ・申し込み】

社会福祉法人大曲保育会

事務局(大曲南幼稚園内)

☎0187-62-4561

〒014-0053 大曲花園町4-88

6月23日(火)受け付け開始 「大曲の花火」への出店申し込み

全国花火競技大会の会場内に出店を希望する方を募集します。

申し込みに必要な書類は大曲商工会議所に用意しています。詳細はお問い合わせください。

※出店許可は選考で行い、応募者多数の場合はお断りする場合があります。

◆対象/市内の事業者

◆出店場所/大曲花火大橋下出店ブース

◆出店料/1コマ(間口1間半×奥行き2間)・25,000円

◆申込期間/6月23日(火)から30日(火)までの

午前9時～午後5時(土・日除く)

【問い合わせ・申し込み】大曲商工会議所 ☎0187-62-1262

**無料で相談に応じます
子どもの人権 110 番強化週間**

6月22日から28日までは、「子どもの人権110番」強化週間です。期間中は、人権擁護委員・法務局職員が時間を延長して電話相談に応じます。

◆期間・時間／
【6月22日(月)から26日(金)まで】

午前8時30分～午後7時

【6月27日(土)・28日(日)】

午前10時～午後5時

◆専用電話／☎0120-007-110

※法務局では、強化週間以外でも子どもの人権相談やさまざまな人権に関する相談を受け付けています。(月曜日から金曜までの午前8時30分～午後5時15分)

【問い合わせ】

秋田地方法務局人権擁護課

☎018-862-1443

**調停員が相談に応じます
無料調停相談会**

土地、建物、サラ金などの金銭トラブルのほか、家庭内での問題等の相談に調停員が応じます。

◆日時／7月3日(金)

午前10時～午後4時

◆会場／秋田地方裁判所大曲支部

【問い合わせ】

秋田地方裁判所大曲支部

☎0187-63-2033

**事前に申し込みが必要で
高齢者の無料法律相談**

◆対象／おおむね65歳以上の方

◆日時／7月9日(木)

午前10時～午後3時

◆会場／

大仙市社会福祉協議会本所

◆定員／8人

※相談は1人30分程度。同じ相談内容は1人1回まで

◆相談員／久島憲晴さん(弁護士)

【問い合わせ・申し込み】

大仙市社会福祉協議会本所

☎0187-63-0277

**高齢者の就職支援
警備補助員講習**

◆対象／55歳以上の方でハローワークに求職申し込みしている方

◆期間／7月8日(水)から

15日(水)まで

◆時間／午前9時30分ごろ～午後3時30分ごろ(日によって異なります)

◆会場／大曲地域職業訓練センター

◆定員／15人

◆受講料・テキスト代／無料

【問い合わせ・申し込み】

秋田県シルバー人材センター

連合会 ☎018-888-4680

**大曲技術専門校の
スキルアップセミナー**

○ワード基礎講習(Word2013)

期日／7月16日(木)・17日(金)

○建築塗装技能検定実技

直前対策講習

期日／

試験日10日前ごろ(7月予定)

○簿記Ⅱ(補助簿の作成と決算処理)

期日／7月23日(木)・24日(金)

◆対象／会社等に勤務している方

◆時間／午前9時～午後4時

◆会場／大曲技術専門校

◆定員／各10人

◆受講料／無料(別途、テキスト代)

【問い合わせ・申し込み】

大曲技術専門校民間訓練支援室

☎0187-62-6321

**お知らせ
Information**

**7月はこの地域です
電気設備定期調査**

◆対象／

【西仙北】皆別当、円行寺、布又、寺村、八木山【協和】坊台、日暮、千着、上宿
【南外】大向、赤平、梨木田、下袋、悪戸野、落合【仙北】刈又、弥兵谷地、一ツ森

【問い合わせ】

東北電気保安協会大曲事業所

☎0187-63-4940

**大曲厚生医療センター
庭園管理ボランティア募集**

大曲厚生医療センター4階にある庭園を管理するボランティアを募集しています。病院利用者の癒しとなっている庭園のバラや草花の手入れをしてみませんか。

【問い合わせ・申し込み】

大曲ガーデニング倶楽部

石塚さん ☎090-2602-6029



庭園に咲く色とりどりのバラ

Course 講習

**コミュニケーション講座
アサーティブ・トレーニング**

自分も相手も尊重しながら、自分の意見や考え、気持ちを正直にその場にふさわしく表現する方法を「アサーティブ」と言います。その方法を学び、家庭や職場など日常生活のコミュニケーションに生かしてみませんか。託児もできますのでご利用ください。

※事前に申し込みが必要です。

※託児を希望する方は1週間前までに申し込みが必要です。

◆日時／6月27日(土)

午後1時30分～3時

◆会場／角館広域交流センター

(仙北市角館町中菅沢77-30)

◆定員／30人

◆受講料／無料

◆講師／松葉谷温子さん(フェミニストカウンセラー)、高橋静子さん(あきたAT研究会会長)

【問い合わせ・申し込み】

秋田県南部男女共同参画センター

☎0182-33-7018

仙北市企画政策課

☎0187-43-1112

地域情報

夏の夜空に華ひらく「七夕花火」情報

★ 大曲養護学校 第24回「七夕花火会」

大曲養護学校「七夕花火会」を行います。踊りや花火、出店と一緒に楽しみませんか。(雨天決行)

■日時／7月3日(金)
午後5時30分～8時

■会場／大曲養護学校駐車場
【問い合わせ】
大曲養護学校 ☎0187-68-4123

★ 花火通り商店街 丸子川夕やけ音楽祭 &七夕花火

■期日／7月4日(土)
■会場／丸子橋周辺
【音楽祭】
大曲小・花館小のマーチングバンドや大曲太鼓道場が演奏します。

時間／午後5時30分～
【花火打ち上げ】
時間／午後7時30分～
【問い合わせ】
黒澤時計店 ☎0187-63-2558

★ 協和七夕花火 第4回全国女流花火作家競技大会

全国から花火業者が集まり競演する協和七夕花火。女性花火師による4号・5号玉の芸術作品をお楽しみください。

■日時／7月4日(土)
午後7時50分～
■会場／協和船岡上宇津野地内
【問い合わせ】
協和七夕花火実行委員会事務局
豊島さん ☎090-3122-7544

大曲 在宅介護者の交流会

介護している方同士で交流しませんか。

■対象／大曲地域に住所があり、在宅で高齢者家族を介護している方(送迎あり)
■日時／7月10日(金)
午前9時30分～午後3時30分

■定員／20人
■参加費／無料
■申込期限／6月30日(火)
■内容／ブルーベリー狩り、奥羽山荘での食事・温泉・昔話
【問い合わせ・申し込み】
大仙市社会福祉協議会大曲支所
☎0187-63-0277

大曲 布小物などを販売 手作り雑貨マーケット

■日時／6月21日(日)
午前10時～午後3時
■会場／大曲交流センター
【問い合わせ】
小松さん ☎090-7666-6001

大曲 アネスト岩田まつり

工場見学や塗装用スプレーガンの吹き付け体験など親子で楽しめるイベントです。ぜひお越しください。

■日時／7月3日(金)正午～5時、4日(土)午前9時～午後4時
■会場／アネスト岩田秋田工場
(藤木字下野中21)

【問い合わせ・申し込み】
アネスト岩田秋田工場
☎0187-65-3111

協和 秋田県文化財保護協会 協和支部講座

272年の歴史ある荒川鉾山について深く学んでみませんか。

■期日／7月15日(水)・22日(水)・29日(水)、8月5日(水)
■時間／午後1時30分～3時30分
■会場／協和市民センター(和ピア)※8月は大盛館
■参加費／無料
【問い合わせ】
協和公民館 ☎018-892-3128

初夏の花薫るすがすがしい自然に触れてみませんか

ニッコウキスゲ観賞登山

大仙市、美郷町、真木真昼県立自然公園を美しくする会では、真木真昼県立自然公園指定40周年を記念してニッコウキスゲ観賞和賀岳登山と薬師岳親子登山を行います。

◆日時／7月11日(土)午前6時～
※予備日／7月12日(日)
◆集合場所／真木溪谷小路又駐車場
◆申込開始／6月25日(木)午前9時～(電話受付のみ)



薬師平のニッコウキスゲの群落

【和賀岳登山】
コース／甘露水口～滝倉～薬師岳・薬師平～和賀岳(折り返し・登り5時間、下り4時間)
定員／30人

【薬師岳親子登山】
対象／小学4年生から中学3年生までの子どもと保護者の親子
コース／甘露水口～滝倉～薬師岳・薬師平(折り返し・登り3.5時間、下り3時間)
定員／親子合わせて15人

【問い合わせ・申し込み】 太田支所市民サービス課 ☎0187-88-1111