

指定管理者評価報告書

(24年度評価)

1 評価の目的

指定管理者の評価は、制度の適正かつ効率的な運用を図るとともに、指定管理者による施設の管理・運営の状況、実績などを適切に把握し、その結果を指定管理者と協議、或いは指導、助言を行って、施設の有効利用、市民サービスの向上などに的確に反映させることを目的とする。

2 評価方法

(1) 評価の視点

各施設所管課において、行政による評価と利用者評価（アンケート）を実施し以下の項目等について評価した。

- ① 利用者が平等に利用でき、かつ、サービスの向上ができているか。
- ② 施設の効用が最大限に発揮されているか。
- ③ 施設の適切な維持及び管理並びに経費の縮減が図られているか。
- ④ 施設の管理を安定して行うための人員配置及び経営上の配慮がなされているか。
- ⑤ その他施設の性質又は目的に応じた評価がなされているか。

(2) 評価に使用したデータ

- ① 指定管理者からの事業報告書、管理施設の利用状況、料金収入の実績及び管理経費等の収支状況、自主事業の実施状況
- ② 施設を利用する方々の評価・満足度（利用者アンケート等）
- ③ 施設の利用及び維持管理に関するモニタリングの結果（必要な現地調査、指定管理者からの意見聴取を含む）
- ④ 管理業務の内容及び基準に関する履行状況チェックシート

(3) 評価期間及び評価対象

- ① 評価対象期間は、平成24年4月1日から平成25年3月31日までとした。
- ② 基本的に指定管理を導入している全施設を対象とした。ただし、次の施設については評価対象外とした。
 - ・利用の許可等が必要無く、利用者の把握が困難な施設（緑地広場等）
 - ・平成25年4月から指定管理者が変更になった施設
- ③ 昨年度まで一体管理している施設については、まとめて評価してもよいこととしていたが、指定管理の募集要項の作成時や、選定委員会において個別の評価及び実績を求められることから、募集要項に合わせた施設区分で評価をしてもらうこととした。

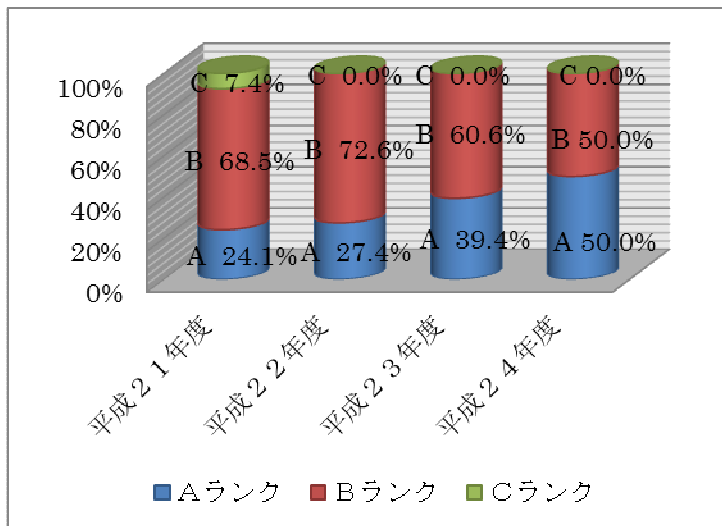
(4) 評価基準

- ① 「評価シート」に記入し、5段階評価とした。
- ② 評価項目ごとに採点を行い、最終的に統合した5段階評価を行った。

ランク	評 価	合計得点
A	特に優れていると認められる。	90点以上
B	優れていると認められる。	70点以上90点未満
C	適正であると認められる。	50点以上70点未満
D	努力が必要であると認められる。	30点以上50点未満
E	かなりの努力が必要である。	30点未満

3 評価状況

(1) 前年度評価との比較



ランク	平成21年度		平成22年度		平成23年度		平成24年度	
	施設数	%	施設数	%	施設数	%	施設数	%
A	13	24.1	17	27.4	28	39.4	42	50.0
B	37	68.5	45	72.6	43	60.6	42	50.0
C	4	7.4	0	0	0	0	0	0
D	0	0	0	0	0	0	0	0
E	0	0	0	0	0	0	0	0
計	54		62		71		84	

4 評価結果に基づく総評・課題

公の施設の管理運営については、平成16年度以降、積極的に指定管理者制度の導入を推進して、市民サービスの向上及び経費の節減に努めてきたところですが、制度を導入してから9年が経過し、指定管理者に施設の管理・運営を任せっきりにするのではなく、指定管理者が提供する公共サービスの水準を監視することが重要視されてきたところです。

当市においては、22年度より指定管理者評価を導入しており、1回目の21年度評価ではA評価の施設が24.1%、B評価の施設が68.5%、C評価の施設が7.4%という結果でしたが、4回目となる今回の対象施設の評価はA、Bどちらも50%という結果となり、指定管理者の努力が見受けられます。その成果の一端として、利用者の要望等に迅速に対応した結果、アンケートの満足度が高い施設が多く見受けられました。さらに経費の削減や自主事業を行い誘客に努めた結果、黒字を維持している施設や、大幅な赤字の圧縮となった施設も見受けられました。この様に良い結果が出た施設があった一方、利用者数の減少による収支の悪化、赤字に転じてしまった施設や利用者からの苦情があった施設も見受けられました。

昨年度から課題としておりました利用者アンケートの回収枚数については、改善が見られた施設もありましたが、利用形態によりアンケートを回収することが難しい施設もありました。多くの利用者の声を施設の管理・運営に反映させるためには、アンケートの回収率の向上やモニタリングによる指定管理者の自己評価の実施など、より一層の工夫が必要となります。

また、指定管理者選定委員会からは、「施設の管理運営をより良くしていくためにも、評価は厳しくすること、さらに今年度の募集要項の説明の際には、所管課として更新施設を今後どのように管理、運営していきたいのかという具体的なビジョンが伝わってこない。」との指摘があったことから、今後は指定管理者制度説明会等を通じて、評価者（担当課職員）の意識改善に努めると共に、評価者が今回の評価結果を踏まえ、所管施設をどのように維持管理してもらいたいのかという明確なビジョンを持って指定管理者と積極的に協議の場を設けることで、PDCAサイクルを確立し、今まで以上に施設の有効利用と市民サービスの更なる向上を目指していく必要があります。

指定管理施設評価一覧表（平成24年度評価）

- ①利用者の平等利用が確保でき、かつ、サービスの向上が期待できること。
- ②公の施設の効用を最大限に発揮するものであること。
- ③公の施設の適切な維持及び管理並びに経費の縮減が図られるものであること。
- ④公の施設の管理を安定して行う人員、資産その他経営規模及び能力を有しており、又は確保できる見込みがあること。
- ⑤その他公の施設の性質又は目的に応じて指定する基準。

No.	施設名	本庁所管課	指定管理者	評価得点【平成24年度】					総得点	ランク	前年度	
				①	②	③	④	⑤			総得点	ランク
				条例第4条第1項第1号 配点20点	条例第4条第1項第2号 配点20点	条例第4条第1項第3号 配点20点	条例第4条第1項第4号 配点20点	条例第4条第1項第5号 配点20点	①+②+③+④+⑤ 100点			
1	大仙市健康文化活動拠点センター「ペアーレ大仙」	男女共同参画・交流推進課	株式会社TMO大曲	18	18	18	18	19	91	A	89	B
2	上淀川エコ対策コミュニティセンター	環境交通安全課	上淀川町内会	18	19	18	18	18	91	A	91	A
3	水沢世代交流福祉館	社会福祉課	水沢温泉運営委員会	19	19	18	20	19	95	A	95	A
4	小種世代交流福祉館	社会福祉課	小種部落協議会	19	18	18	19	18	92	A	92	A
5	中淀川世代交流福祉館	社会福祉課	中淀川部落協議会	19	19	19	19	18	94	A	94	A
6	荒川福祉会館	社会福祉課	荒川福祉会館運営委員会	19	19	19	18	18	93	A	92	A
7	沢内高齢者健康増進ふれあい館	社会福祉課	沢内自治会	18	18	19	18	19	92	A	92	A
8	大仙市西仙北高齢者ふれあいセンター	社会福祉課	社会福祉法人大仙市社会福祉協議会	19	19	20	20	19	97	A	97	A
9	玉川荘	社会福祉課	下大戸部落会	19	19	17	19	19	93	A	93	A
10	鞠子苑	社会福祉課	社団法人 大仙市シルバー人材センター	19	19	19	19	19	95	A	95	A
11	高畑保育園	児童家庭課	社会福祉法人大曲保育会	19	19	18	20	20	96	A	97	A

No.	施設名	本庁所管課	指定管理者	評価得点【平成24年度】					総得点	ランク	前年度	
				①	②	③	④	⑤			総得点	ランク
				条例第4条第1項第1号	条例第4条第1項第2号	条例第4条第1項第3号	条例第4条第1項第4号	条例第4条第1項第5号	①+②+③+④+⑤			
				配点20点	配点20点	配点20点	配点20点	配点20点	100点			
12	大仙市寺館地域ふれあいセンター	児童家庭課	寺館部落会	20	19	19	19	20	97	A	97	A
13	大仙市太田農産物処理加工施設	農林振興課	秋田おばこ農業協同組合	17	19	18	15	14	83	B	81	B
14	大仙市協和家畜排泄物処理施設	農林振興課	大仙市協和稲沢堆肥生産組合	20	18	18	20	18	94	A	94	A
15	大仙市中仙地域農業総合管理施設	農林振興課	物産中仙株式会社	18	18	18	17	17	88	B	85	B
16	大仙市西仙北地域産物加工販売施設	農林振興課	大仙市西仙北地域産物展示販売施設協議会	16	14	17	13	11	71	B	71	B
17	協和遺跡・陶芸の里交流施設	商工観光課	株式会社協和振興開発公社	19	18	18	18	19	92	A	92	A
	協和農林水産物直売・食材供給施設	商工観光課	株式会社協和振興開発公社									
18	米ヶ森公園	都市管理課	株式会社協和振興開発公社	18	18	17	18	18	89	B	87	B
19	大仙市まほろば唐松中世の館	商工観光課	むつみ造園土木株式会社	19	19	17	18	18	91	A	91	A
	大仙市工学博士物部長穂記念館	商工観光課	むつみ造園土木株式会社									
20	大仙市まほろば唐松公園施設(通称 わんぱくの森)	商工観光課	むつみ造園土木株式会社	19	18	17	18	18	90	A	90	A
21	大仙市立太田就業改善センター	商工観光課	太田町生活リゾート株式会社	18	18	17	19	19	91	A	91	A
	大仙市太田ふるさと館	商工観光課	太田町生活リゾート株式会社									
	大仙市立太田南部コミュニティ・センター	商工観光課	太田町生活リゾート株式会社									
22	大仙市立太田農村環境改善センター	生涯学習課	太田町生活リゾート株式会社	18	17	17	16	17	85	B	85	B
23	大仙市太田北部地区多目的研修センター	生涯学習課	太田町生活リゾート株式会社	18	18	18	16	16	86	B	83	B
24	大仙市太田高齢者等活動・生活支援促進機械施設	農林振興課	太田町生活リゾート株式会社	18	18	19	18	18	91	A	89	B

No.	施設名	本庁所管課	指定管理者	評価得点【平成24年度】					総得点	ランク	前年度	
				①	②	③	④	⑤			①+②+③+④+⑤ 100点	総得点
				条例第4条第1項第1号	条例第4条第1項第2号	条例第4条第1項第3号	条例第4条第1項第4号	条例第4条第1項第5号				
				配点20点	配点20点	配点20点	配点20点	配点20点				
25	大仙市太田トレーニングセンター	スポーツ振興課	太田町生活リゾート株式会社	18	16	16	15	16	81	B	82	B
26	大仙市太田体育館	スポーツ振興課	太田町生活リゾート株式会社	18	17	17	16	16	84	B	82	B
27	大仙市営太田球場	スポーツ振興課	太田町生活リゾート株式会社	18	18	18	16	16	86	B	82	B
28	大仙市太田テニスコート	スポーツ振興課	太田町生活リゾート株式会社	18	16	15	16	16	81	B	82	B
29	大仙市太田多目的運動広場	スポーツ振興課	太田町生活リゾート株式会社	18	17	17	16	15	83	B	82	B
30	大仙市太田体育館クラブハウス	スポーツ振興課	太田町生活リゾート株式会社	18	18	17	16	16	85	B	85	B
31	大仙市太田多目的グラウンド	スポーツ振興課	太田町生活リゾート株式会社	18	15	15	14	15	77	B	75	B
32	大仙市太田地域農産物等活用型総合交流促進施設	農林振興課	太田町生活リゾート株式会社	18	18	18	18	18	90	A	84	B
33	大仙市峰吉川基幹集落センター	生涯学習課	峰吉川地区振興協議会	20	17	18	18	18	91	A	92	A
34	刈和野地区コミュニティセンター	生涯学習課	刈和野地区コミュニティ運営委員会	18	18	18	17	18	89	B	88	B
35	大仙市小杉山地区生涯学習センター	生涯学習課	小杉山自治会	18	17	18	17	18	88	B	91	A
36	大台スキー場	商工観光課	太田町生活リゾート株式会社	19	19	20	20	17	95	A	95	A
37	太田ふれあいの里	商工観光課	株式会社 わらび座	18	17	17	18	17	87	B	87	B
	太田農村体験の里	商工観光課	株式会社 わらび座									
38	大仙市神岡生産物直売・食材供給施設（道の駅物産館）	商工観光課	株式会社神岡ふるさと振興公社	16	18	16	16	16	82	B	80	B
39	大仙市神岡交流促進センター（嶽の湯）	商工観光課	株式会社神岡ふるさと振興公社	18	18	17	17	17	87	B	83	B
40	協和温泉（四季の湯）	商工観光課	株式会社協和振興開発公社	18	18	17	18	19	90	A	90	A
41	西仙北ぬく森温泉ユメリア	商工観光課	新潟新光電機株式会社	18	18	19	17	18	90	A	91	A

No.	施設名	本庁所管課	指定管理者	評価得点【平成24年度】					総得点	ランク	前年度	
				①	②	③	④	⑤			①+②+③+④+⑤	総得点
				条例第4条第1項第1号	条例第4条第1項第2号	条例第4条第1項第3号	条例第4条第1項第4号	条例第4条第1項第5号				
				配点20点	配点20点	配点20点	配点20点	配点20点	100点			
42	大仙市観光情報センター	商工観光課	大仙市大曲観光物産協会	17	17	18	18	18	88	B	90	A
43	大仙市協和モーターサイクル場	商工観光課	秋田県モータースポーツ振興会	18	18	18	18	18	90	A	87	B
44	史跡の里交流プラザ「柵の湯」	商工観光課	株式会社東北ダイケン秋田支店	18	18	17	19	18	90	A	91	A
	大仙市仙北まがり家	商工観光課	株式会社東北ダイケン秋田支店									
	大仙市仙北歴史民俗資料館	商工観光課	株式会社東北ダイケン秋田支店									
	大仙市仙北民具資料館（餅の館）	商工観光課	株式会社東北ダイケン秋田支店									
45	大仙市南外ふるさと館	商工観光課	厚生ビル管理株式会社	19	15	17	18	19	88	B	87	B
46	大仙市南外民俗資料交流館	文化財保護課	厚生ビル管理株式会社	16	16	20	16	20	88	B		
47	ねむのき駐車場	都市管理課	株式会社東北ダイケン秋田支店	16	12	18	15	15	76	B	77	B
48	大曲駅東駐車場	都市管理課	株式会社東北ダイケン秋田支店	18	16	18	14	15	81	B	81	B
49	大曲駅前自転車駐車場	都市管理課	株式会社東北ダイケン秋田支店	17	17	18	17	17	86	B	88	B
50	大曲駅東自転車駐車場	都市管理課	株式会社東北ダイケン秋田支店	17	17	18	17	17	86	B	88	B
51	大仙市八乙女交流センター	生涯学習課	むつみ造園土木株式会社	19	18	18	18	16	89	B	-	-
52	大仙市営八乙女球場	スポーツ振興課	むつみ造園土木株式会社	18	18	16	16	16	84	B	-	-
53	大仙市八乙女運動公園テニスコート	スポーツ振興課	むつみ造園土木株式会社	18	18	16	16	18	86	B	-	-
54	八乙女温泉さくら荘	商工観光課	むつみ造園土木株式会社	19	19	18	18	18	92	A	-	-
55	大仙市立協和公民館淀川分館	生涯学習課	淀川振興協議会	19	18	17	18	17	89	B	90	A
	大仙市協和淀川農林漁業者トレーニングセンター	スポーツ振興課	淀川振興協議会									

No.	施設名	本庁所管課	指定管理者	評価得点【平成24年度】					総得点	ランク	前年度	
				①	②	③	④	⑤			①+②+③+④+⑤	総得点
				条例第4条第1項第1号	条例第4条第1項第2号	条例第4条第1項第3号	条例第4条第1項第4号	条例第4条第1項第5号				
				配点20点	配点20点	配点20点	配点20点	配点20点	100点			
56	大仙市協和多目的交流施設(樹パル)	スポーツ振興課	むつみ造園土木株式会社	17	17	17	17	16	84	B	78	B
57	大仙市サン・スポーツランド協和	スポーツ振興課	むつみ造園土木株式会社	17	17	17	17	16	84	B	78	B
	大仙市サン・スポーツランド協和野球場	スポーツ振興課	むつみ造園土木株式会社									
58	大仙市サン・スポーツランド協和体育館	スポーツ振興課	むつみ造園土木株式会社	17	17	17	17	16	84	B	78	B
59	大曲ファミリーキャンプ場	スポーツ振興課	株式会社東北ダイケン秋田支店	16	17	17	17	16	83	B	85	B
60	大仙市総合公園(テニスコート)	スポーツ振興課	株式会社東北ダイケン秋田支店	17	17	18	18	16	86	B		
61	大仙市総合公園(野球場)	スポーツ振興課	株式会社東北ダイケン秋田支店	17	16	18	18	16	85	B		
62	大仙市民プール	スポーツ振興課	大曲スポーツクラブ	18	17	17	17	17	86	B	85	B
63	大仙市大曲体育館	スポーツ振興課	大曲スポーツクラブ	17	18	18	18	17	88	B		
64	大仙市立大曲武道館	スポーツ振興課	大曲スポーツクラブ	17	19	17	18	17	88	B		
65	協和スキー場	スポーツ振興課	株式会社協和振興開発公社	18	18	18	18	18	90	A	86	B
	大仙市協和林業休養センター美山荘	スポーツ振興課	株式会社協和振興開発公社									
	大仙市協和休養センター	スポーツ振興課	株式会社協和振興開発公社									
	大仙市協和林間球技場	スポーツ振興課	株式会社協和振興開発公社									

No.	施設名	本庁所管課	指定管理者	評価得点【平成24年度】					総得点	ランク	前年度	
				①	②	③	④	⑤			総得点	ランク
				条例第4条第1項第1号 配点20点	条例第4条第1項第2号 配点20点	条例第4条第1項第3号 配点20点	条例第4条第1項第4号 配点20点	条例第4条第1項第5号 配点20点	①+②+③+④+⑤ 100点			
66	大仙市南外体育館	スポーツ振興課	厚生ビル管理株式会社	18	17	18	18	18	89	B	92	A
67	大仙市南外テニスコート	スポーツ振興課	厚生ビル管理株式会社	18	17	19	18	18	90	A		
68	大仙市宮南外運動場（野球場）	スポーツ振興課	厚生ビル管理株式会社	18	17	19	18	18	90	A		
69	大仙市南外山村運動広場	スポーツ振興課	厚生ビル管理株式会社	18	17	16	18	16	85	B		
70	南外ふれあいパーク	都市管理課	厚生ビル管理株式会社	18	20	20	18	20	96	A	90	A
	南外ふれあいパーク（ふれあい広場）	都市管理課	厚生ビル管理株式会社									
71	大仙市宮仙北球場	スポーツ振興課	株式会社オーエンス	19	19	19	19	19	95	A		
72	大仙市ふれあい体育館	スポーツ振興課	株式会社オーエンス	19	18	19	19	18	93	A		
73	大仙市仙北健康広場	スポーツ振興課	株式会社オーエンス	19	17	19	19	19	93	A		
74	大仙市立仙北第二武道館	スポーツ振興課	株式会社オーエンス	19	18	17	18	17	89	B		
75	大仙市協和農業体験学習館	農林振興課	農事組合法人 たねっこ	20	20	18	20	18	96	A	96	A
76	大仙市神岡神清水コミュニティセンター	生涯学習課	宇船部落会	19	18	19	19	18	93	A	92	A
	宇船農村公園	都市管理課	宇船部落会									
77	大曲ファミリースキー場	スポーツ振興課	株式会社大曲スポーツセンター	16	16	18	19	16	85	B	83	B
78	大仙市協和内水面漁業近代化施設	農林振興課	庄内養殖管理組合	20	18	18	20	18	94	A	-	-
79	大仙市協和広場等利用施設	農林振興課	庄内養殖管理組合	20	15	18	20	18	91	A	-	-
80	大曲地域職業訓練センター	企業対策課	職業訓練法人大曲仙北職業訓練協会	18	19	18	18	17	90	A	-	-

No.	施設名	本庁所管課	指定管理者	評価得点【平成24年度】					総得点	ランク	前年度	
				①	②	③	④	⑤			総得点	ランク
				条例第4条第1項第1号 配点20点	条例第4条第1項第2号 配点20点	条例第4条第1項第3号 配点20点	条例第4条第1項第4号 配点20点	条例第4条第1項第5号 配点20点	①+②+③+④+⑤ 100点			
81	大仙市西仙北緑地運動広場野球場	スポーツ振興課	(株) オーエンス	18	18	18	18	18	90	A	-	-
82	西仙北緑地運動広場グラウンド・ゴルフ場	スポーツ振興課	(株) オーエンス	18	18	18	18	18	90	A	-	-
83	大仙市西仙北スポーツセンター	スポーツ振興課	(株) オーエンス	18	18	19	18	18	91	A	-	-
84	土川保育園	児童家庭課	社会福祉法人 大空大仙	19	18	17	20	20	94	A	-	-