

地域計画

策定年月日	令和7年3月28日
更新年月日	令和8年3月23日 (第2回)
目標年度	令和16年度
市町村名 (市町村コード)	大仙市 (05212)
地域名 (地域内農業集落名)	神岡地区 (金葛、蒲、福島、宮田、上高野、大浦、神宮寺、八石、戸月、宇船、北檜岡、高花、高屋敷)

注:「地域名」欄には、協議の場が設けられた区域を記載し、農林業センサスの農業集落名を記載してください。

1 地域における農業の将来の在り方

(1) 地域計画の区域の状況

区域内の農用地等面積(農業上の利用が行われる農用地等の区域)	1748.5 ha
① 農業振興地域のうち農用地区域内の農地面積	1,653.0 ha
② 田の面積	1,404.5 ha
③ 畑の面積(果樹、茶等を含む)	171.0 ha
④ 区域内において、規模縮小などの意向のある農地面積の合計	173.0 ha
⑤ 区域内において、今後農業を担う者が引き受ける意向のある農地面積の合計	137.4 ha
(参考)区域内における70才以上の農業者の農地面積の合計	223.0 ha
うち後継者不在の農業者の農地面積の合計	155.5 ha
(備考)	

- 注1:①については、農業振興地域担当部局と調整の上、記載してください。
 2:②及び③については、農業委員会の農地台帳の面積(現況地目)に基づき記載してください。
 3:④については、規模縮小又は離農の意向のある農地面積を記載してください。
 4:⑤については、区域内に特定することができない場合には、引き受ける意向のあるすべての農地面積を記載の上、備考欄にその旨記載してください。
 5:(参考)の区域内における70才以上の農業者の農地面積等については、できる限り記載するように努めてください。
 6:「区域内の農用地等面積」に遊休農地が含まれている場合には、備考欄にその面積を記載してください。

(2) 地域農業の現状及び課題

<ul style="list-style-type: none"> 各経営体の営農体系は水稲が中心であり、他の作目との複合化 人口減少、農家の高齢化による担い手不足への対応 分散錯圃の解消 耕作放棄地の解消
--

(3) 地域における農業の将来の在り方(作物の生産や栽培方法については、必須記載事項)

<ul style="list-style-type: none"> 認定農業者の後継者の就農と女性農業者の育成、定年退職者の就農を推進する中で地域農業の活性化を図る。 人手不足への対応策として、水路の浚渫等については、離農農家も含め出役し、地域内農業用施設の管理を行う。また、規模縮小農家に対しても、一部草刈りや水管理等の作業を依頼する。 機械・施設の取得が個別の経営体では難しい場合にその所有者との間で共同利用を行うなど、お互いの強みを生かした連携の仕組みを神岡地域全体で考えていく。 農地中間管理機構の制度を有効活用し分散錯圃を解消し、利便性の向上と農業経営の効率化、安定化を目指し中心経営体への貸付を進めていく。 経営の安定化、農地の効率的な利用を図るため、水稲以外の作目(野菜・花卉等)にも取り組みまた有機農法等による付加価値のある農産物の生産を推進し、収益向上を図る。

2 農業の将来の在り方に向けた農用地の効率的かつ総合的な利用に関する目標

(1)農用地の効率的かつ総合的な利用に関する方針			
地域計画掲載の担い手への集積・集約化を中間管理機構への貸し付けによる使用貸借を主体に推進するとともに、地域内の農業を担っていく農業者の農地利用を進める。			
(2)担い手(効率的かつ安定的な経営を営む者)に対する農用地の集積に関する目標			
現状の集積率	68.8	%	将来の目標とする集積率
			78.7 %

5 農業支援サービス事業者一覧(任意記載事項)

番号	事業体名 (氏名・名称)	作業内容	対象品目
1	秋田おばこ農業協同組合	営農指導等	全般

6 目標地図(別添のとおり)

7 基盤法第22条の3(地域計画に係る提案の特例)を活用する場合には、以下を記載してください。

農用地所有者等数(人)		うち計画同意者数(人・%)	
-------------	--	---------------	--

注1:「農用地所有者等」欄には、区域内の農用地等の所有者、賃借人等の使用収益権者の数を記載してください。

注2:「うち計画同意者数」欄には、同意者数を記載してください。

注3:提案する地区の対象となる範囲を目標地図に明記してください。

(留意事項)

農業を担う者を位置付ける際、これらの者の氏名が含まれた地域計画について、法令に基づく手続として、本人の同意なく、関係者の意見聴取や、地域計画の案の縦覧、地域計画の公告を行うことができますが、個人情報保有に当たっては、利用目的をできる限り特定し、本人から直接書面に記録された個人情報を取得するときは、あらかじめ、本人に対し、その利用目的を明示してください。

また、市町村の公報への掲載等とは別に、インターネットの利用により関係者以外の不特定多数に対して情報を提供する場合は、氏名を削除するなど配慮してください。

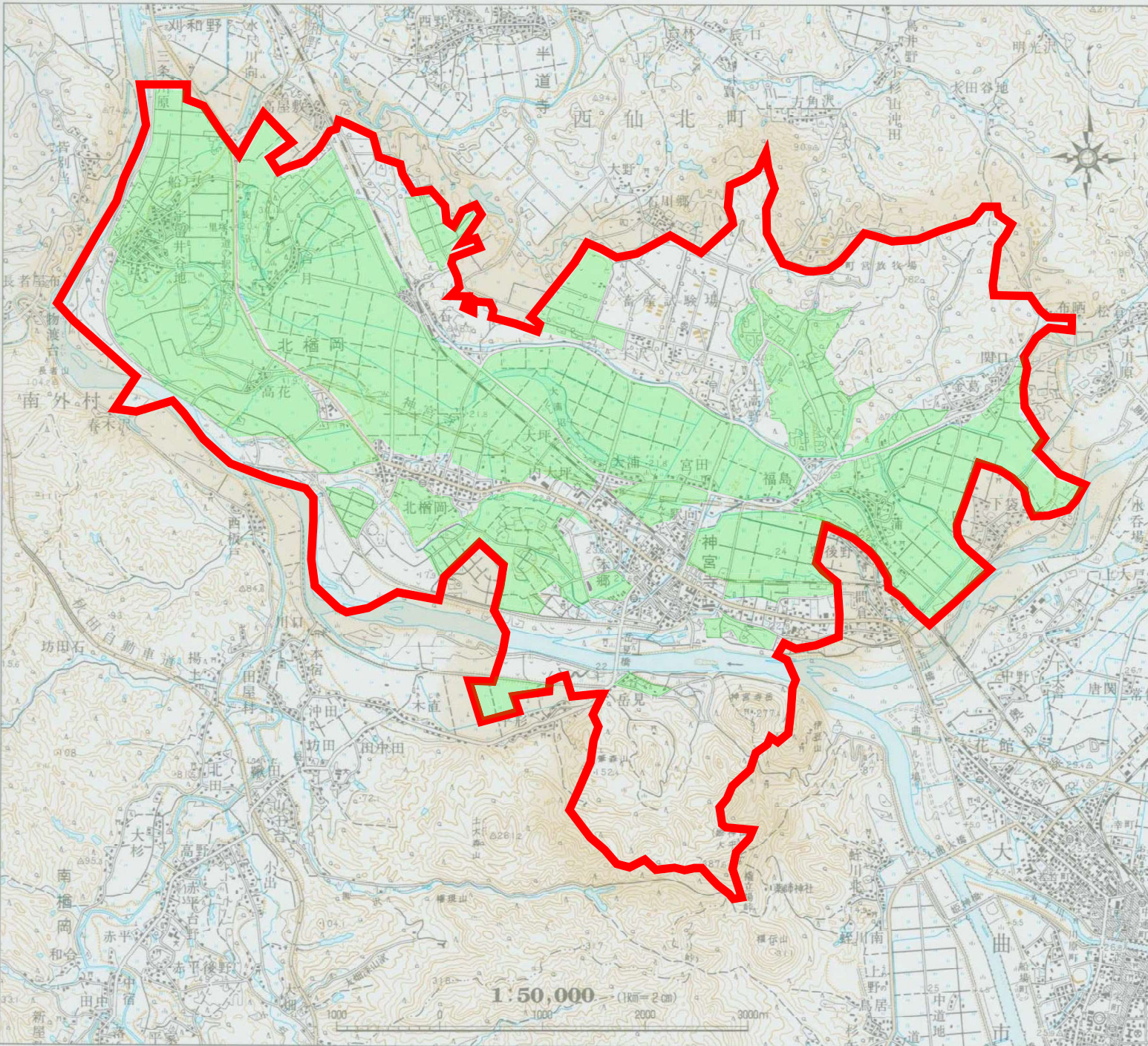
必要に応じて区域内の農用地の一覧を参考として添付してください。

4 地域内の農業を担う者一覧(目標地図に位置付ける者)

属性	農業を担う者 (氏名・名称)	現状			10年後 (目標年度:令和16年度)				
		経営作目等	経営面積	作業受託面積	経営作目等	経営面積	作業受託面積	目標地図上の表示	備考
1	認農 A1	水稲・牧草	12.0 ha	ha	水稲・牧草	15.0 ha	ha	2	
2	認農 A2	水稲・畜産	9.6 ha	ha	水稲・畜産	12.5 ha	ha	2	
3	利用者 B3	水稲	3.8 ha	ha	水稲	4.5 ha	ha	3	
4	認農 A4	水稲・牧草	6.8 ha	ha	水稲・牧草	7.6 ha	ha	2	
5	認農 A5	水稲	4.8 ha	ha	水稲	8.0 ha	ha	2	
6	認農 A6	水稲・牧草	5.4 ha	ha	水稲・牧草	6.5 ha	ha	2	
7	認農 A7	水稲・花き	1.2 ha	ha	水稲・野菜	7.0 ha	ha	2	
8	認農 P1	水稲・大豆	90.7 ha	ha	水稲・大豆	100.0 ha	ha	1	
9	認農 A8	水稲	8.2 ha	ha	水稲	9.0 ha	ha	2	
10	認農 A9	水稲	35.6 ha	ha	水稲	35.0 ha	ha	2	
11	認農 A10	水稲	12.2 ha	ha	水稲	14.0 ha	ha	2	
12	認農 A11	水稲	10.4 ha	ha	水稲	12.0 ha	ha	2	
13	認農 A57	水稲	4.8 ha	ha	水稲	4.8 ha	ha	2	
14	認農 A13	水稲	9.4 ha	ha	水稲	9.0 ha	ha	2	
15	認農 A14	水稲・野菜	4.4 ha	ha	水稲・野菜	6.9 ha	ha	2	
16	認農 A15	水稲	7.7 ha	ha	水稲	10.0 ha	ha	2	
17	認農 P2	果樹	5.3 ha	ha	果樹	6.0 ha	ha	1	
18	認農 P3	水稲・野菜	11.5 ha	ha	水稲・野菜	15.0 ha	ha	1	
19	利用者 B1	野菜	0.3 ha	ha	水稲・野菜	5.0 ha	ha	3	
20	認農 A16	水稲	25.2 ha	ha	水稲	35.0 ha	ha	2	
21	認農 A17	水稲	22.5 ha	ha	水稲	20.0 ha	ha	2	
22	認農 A18	水稲・畜産	7.6 ha	ha	水稲・畜産	9.0 ha	ha	2	
23	認農 A19	水稲	6.0 ha	ha	水稲	9.0 ha	ha	2	
24	認農 A20	水稲	8.4 ha	ha	水稲	9.0 ha	ha	2	
25	認農 A21	水稲	13.1 ha	ha	水稲	14.0 ha	ha	2	
26	認農 P4	水稲	15.3 ha	ha	水稲・野菜・果樹	18.0 ha	ha	1	
27	認農 P5	水稲	14.3 ha	ha	水稲	15.0 ha	ha	1	
28	認農 A22	水稲・畜産	12.6 ha	ha	水稲・畜産	15.0 ha	ha	2	
29	認農 A23	水稲	3.9 ha	ha	水稲	5.0 ha	ha	2	
30	認農 A24	水稲・野菜	17.9 ha	ha	水稲・野菜	17.0 ha	ha	2	
31	認農 A25	水稲・果樹	2.8 ha	ha	水稲・果樹	5.0 ha	ha	2	
32	認農 P6	水稲	107.7 ha	ha	水稲	110.0 ha	ha	1	
33	認農 A26	水稲・野菜	4.8 ha	ha	水稲・野菜	8.9 ha	ha	2	
34	認農 A27	水稲	22.0 ha	ha	水稲	31.0 ha	ha	2	
35	認農 A28	水稲	13.7 ha	ha	水稲	16.0 ha	ha	2	
36	認農 A29	畜産・牧草	8.4 ha	ha	畜産・牧草	10.0 ha	ha	2	
37	認農 A30	水稲	14.4 ha	ha	水稲	18.0 ha	ha	2	
38	認農 A31	水稲	10.9 ha	ha	水稲	12.5 ha	ha	2	
39	認農 A32	水稲	11.8 ha	ha	水稲	15.0 ha	ha	2	
40	認農 A33	水稲・野菜	8.3 ha	ha	水稲・野菜	8.3 ha	ha	2	
41	認農 A34	水稲・そば	14.3 ha	ha	水稲・そば	18.0 ha	ha	2	
42	認農 A35	水稲	17.3 ha	ha	水稲	20.0 ha	ha	2	
43	認農 A36	水稲・畜産	5.5 ha	ha	水稲・畜産	8.0 ha	ha	2	
44	認農 A37	水稲	11.2 ha	ha	水稲	15.0 ha	ha	2	
45	認農 A38	水稲	5.9 ha	ha	水稲・大豆	11.2 ha	ha	2	
46	認農 P7	水稲・野菜	17.3 ha	ha	水稲・野菜	20.0 ha	ha	1	
47	認農 A39	水稲・牧草	6.0 ha	ha	水稲・牧草	9.0 ha	ha	2	
48	認農 A40	水稲・牧草	3.5 ha	ha	水稲・牧草	5.0 ha	ha	2	
49	認農 A41	水稲	1.4 ha	ha	水稲	2.0 ha	ha	2	
50	認農 P8	水稲	2.0 ha	ha	水稲	3.0 ha	ha	1	
51	認農 P9	水稲	9.1 ha	ha	水稲	11.0 ha	ha	1	
52	認農 A42	水稲	15.8 ha	ha	水稲	12.0 ha	ha	2	
53	認農 A43	水稲	4.1 ha	ha	水稲	5.0 ha	ha	2	
54	認農 A44	水稲・真菰	5.1 ha	ha	水稲・真菰	6.0 ha	ha	2	
55	認農 A45	水稲	1.5 ha	ha	水稲	2.0 ha	ha	2	
56	認農 A46	水稲	7.9 ha	ha	水稲	8.3 ha	ha	2	
57	利用者 B2	水稲・野菜	5.7 ha	ha	水稲・野菜	6.0 ha	ha	3	
58	認農 A47	水稲	4.3 ha	ha	水稲	6.0 ha	ha	2	
59	認農 A48	水稲	3.7 ha	ha	水稲	7.0 ha	ha	2	
60	認農 A49	水稲	6.3 ha	ha	水稲	6.0 ha	ha	2	
61	認農 A58	水稲	2.8 ha	ha	水稲	4.8 ha	ha	2	
62	認農 A51	水稲・花き	1.1 ha	ha	水稲・花き	2.0 ha	ha	2	
63	認農 A52	水稲	5.8 ha	ha	水稲	8.0 ha	ha	2	


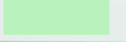
64	認就	A53	水稻、花き	14.5 ha	ha	水稻、花き	11.0 ha	ha	3	
65	認就	A54	畜産・牧草	0.6 ha	ha	畜産・牧草	0.6 ha	ha	3	
66	認農	P5	水稻	41.4 ha	ha	水稻	43.2 ha	ha	1	
67	認農	P6	水稻	8.7 ha	ha	水稻	9.0 ha	ha	1	
68	集	P7	水稻、飼料	12.9 ha	ha	水稻、飼料	13.0 ha	ha	4	
69	認農	A55	水稻	2.2 ha	ha	水稻	2.2 ha	ha	2	
70	認農	A56	水稻、牧草	2.7 ha	ha	水稻、牧草	2.7 ha	ha	2	
71	利用者	B4	水稻	4.6 ha	ha	水稻	5.0 ha	ha	3	
72	認就	C1	施設・露地野菜	0.4 ha	ha	施設・露地野菜	0.4 ha	ha	3	
73	認就	C2	花き	0.4 ha	ha	花き	0.4 ha	ha	3	
74	認農	A59	水稻	2.8 ha	ha	水稻	5.0 ha	ha	2	
75	認農	A60	水稻、野菜	11.0 ha	ha	水稻、野菜	11.8 ha	ha	2	
76	利用者	B5	水稻	2.0 ha	ha	水稻	2.0 ha	ha	3	
77	利用者	B6	水稻	0.4 ha	ha	水稻	0.4 ha	ha	3	
78	認農	A61	水稻	6.8 ha	ha	水稻	11.6 ha	ha	2	

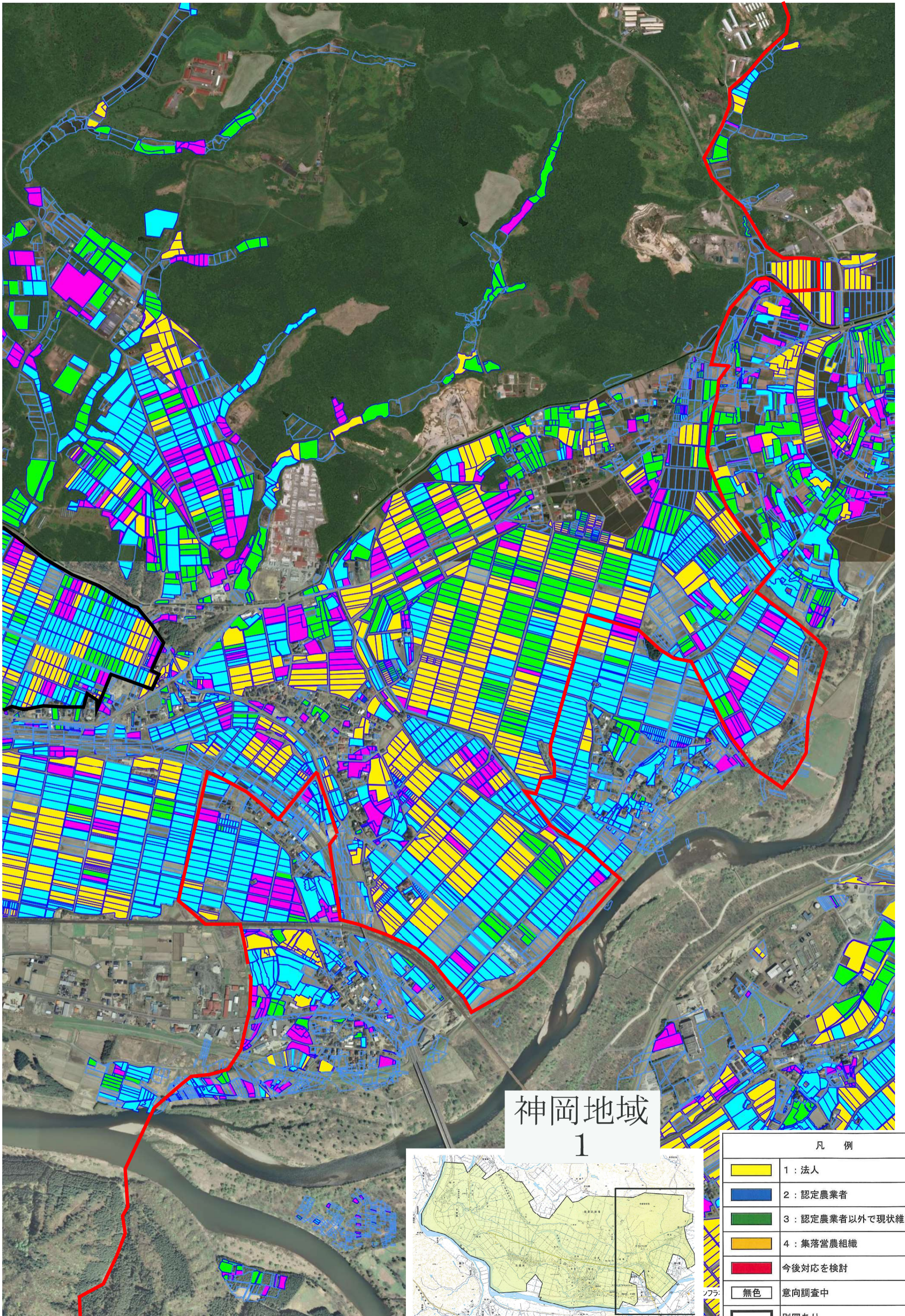
「この地図は国土地理院長の承認を得て国定発行の五分の一地形図を複製したものである。」
 (承認番号) 甲113第4種第 833 号



大仙市 神岡地域 全図

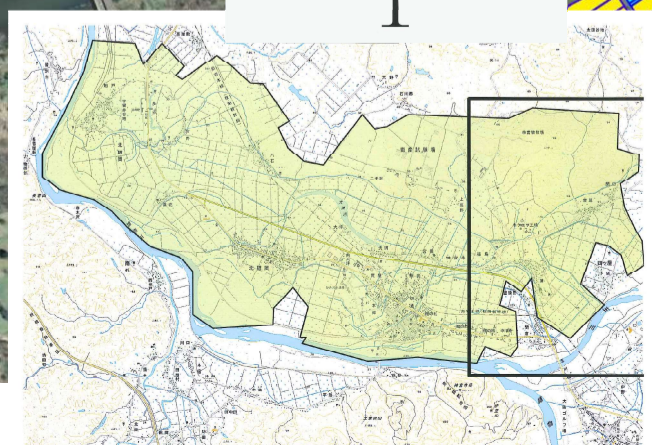


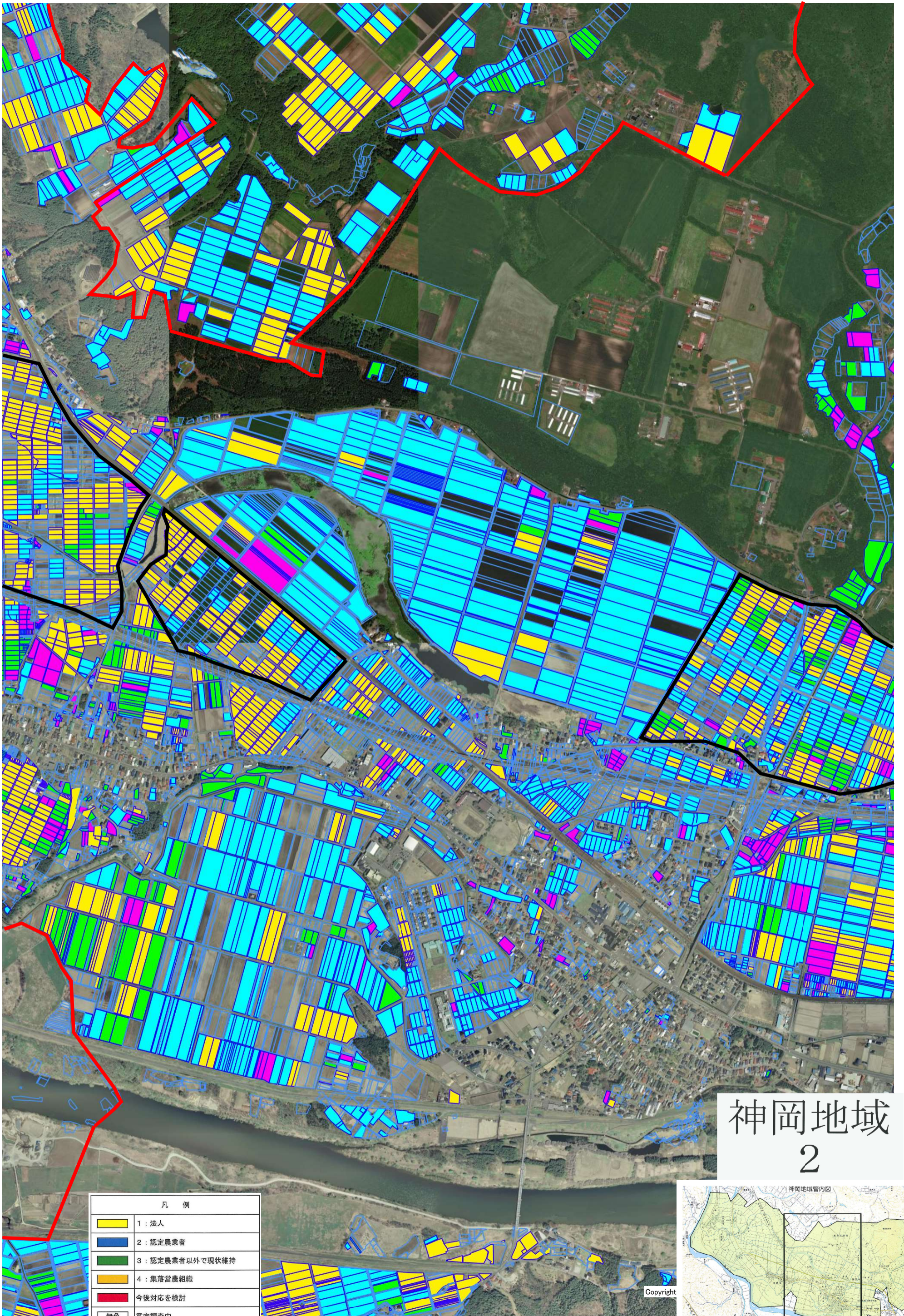
凡 例	
	神岡地域
	農業上の利用が行われる農用地等の区域



神岡地域
1

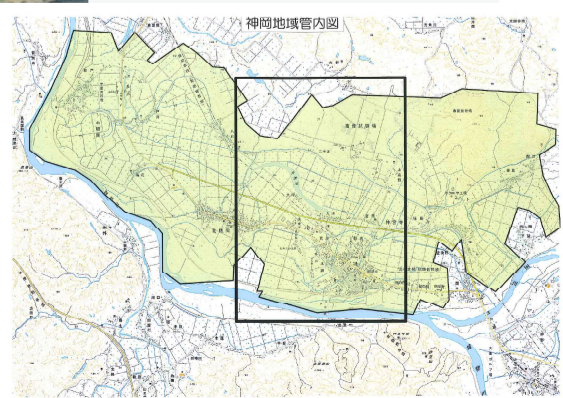
凡 例	
	1 : 法人
	2 : 認定農業者
	3 : 認定農業者以外で現状維持
	4 : 集落営農組織
	今後対応を検討
	意向調査中
	別図あり
	地域外縁

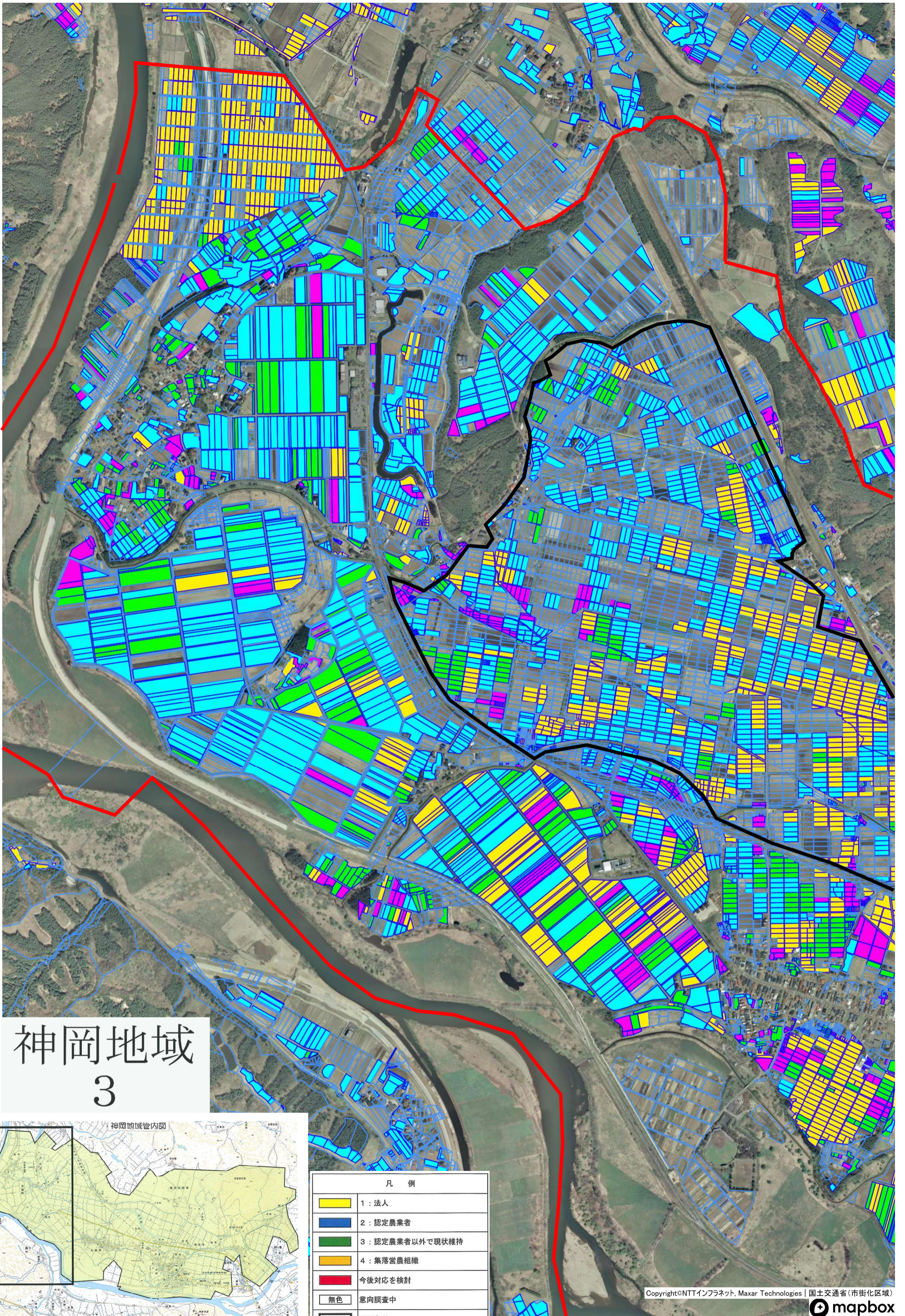




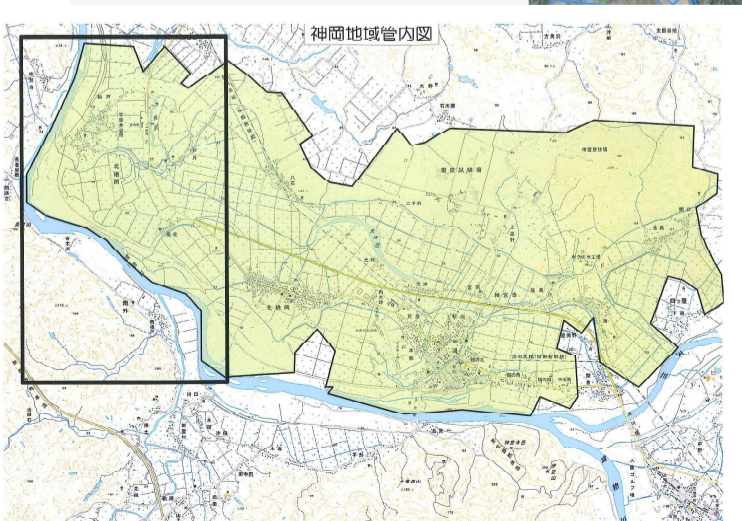
神岡地域 2

凡 例	
	1: 法人
	2: 認定農業者
	3: 認定農業者以外で現状維持
	4: 集落営農組織
	今後対応を検討
	意向調査中
	別図あり
	地域外線



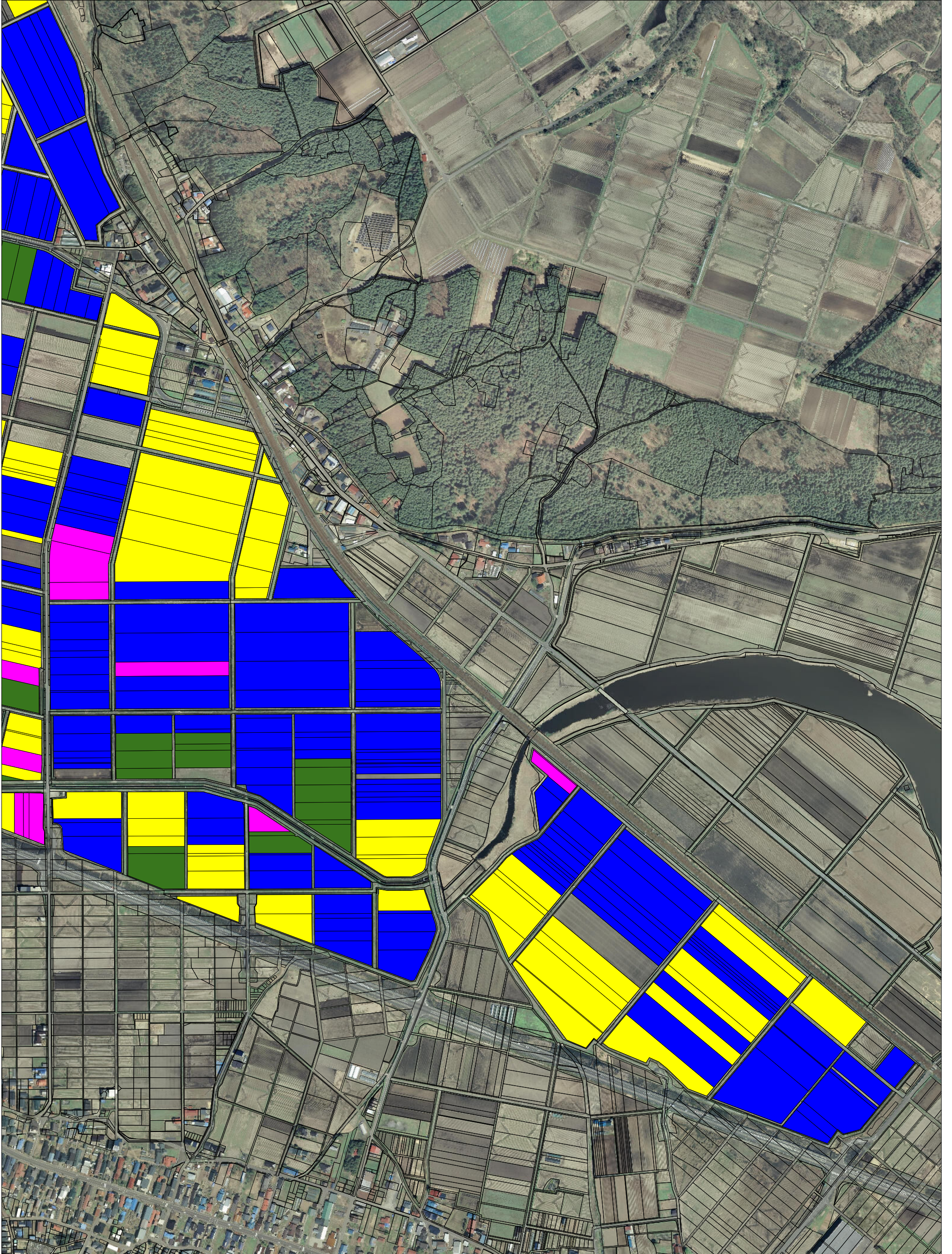


神岡地域 3

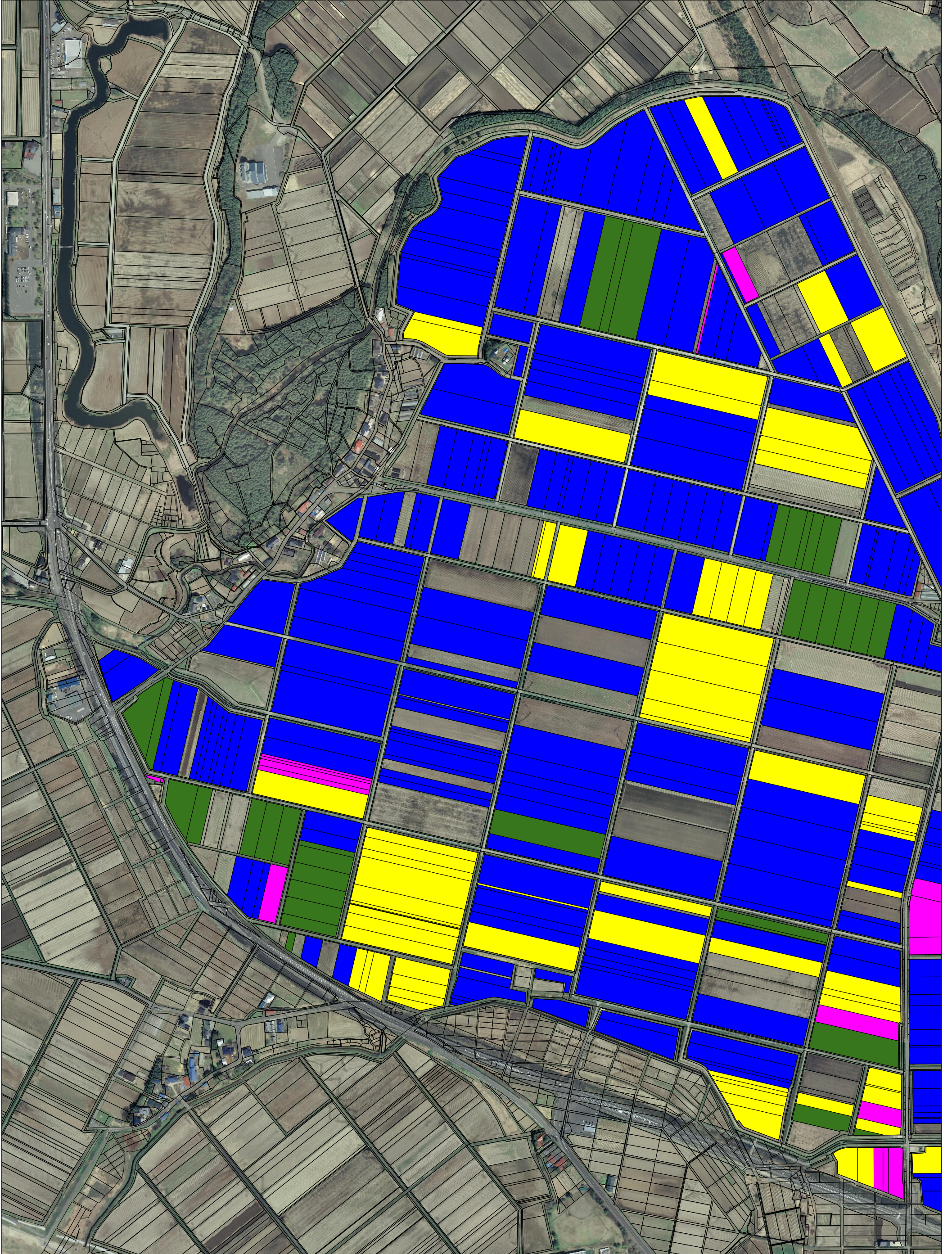


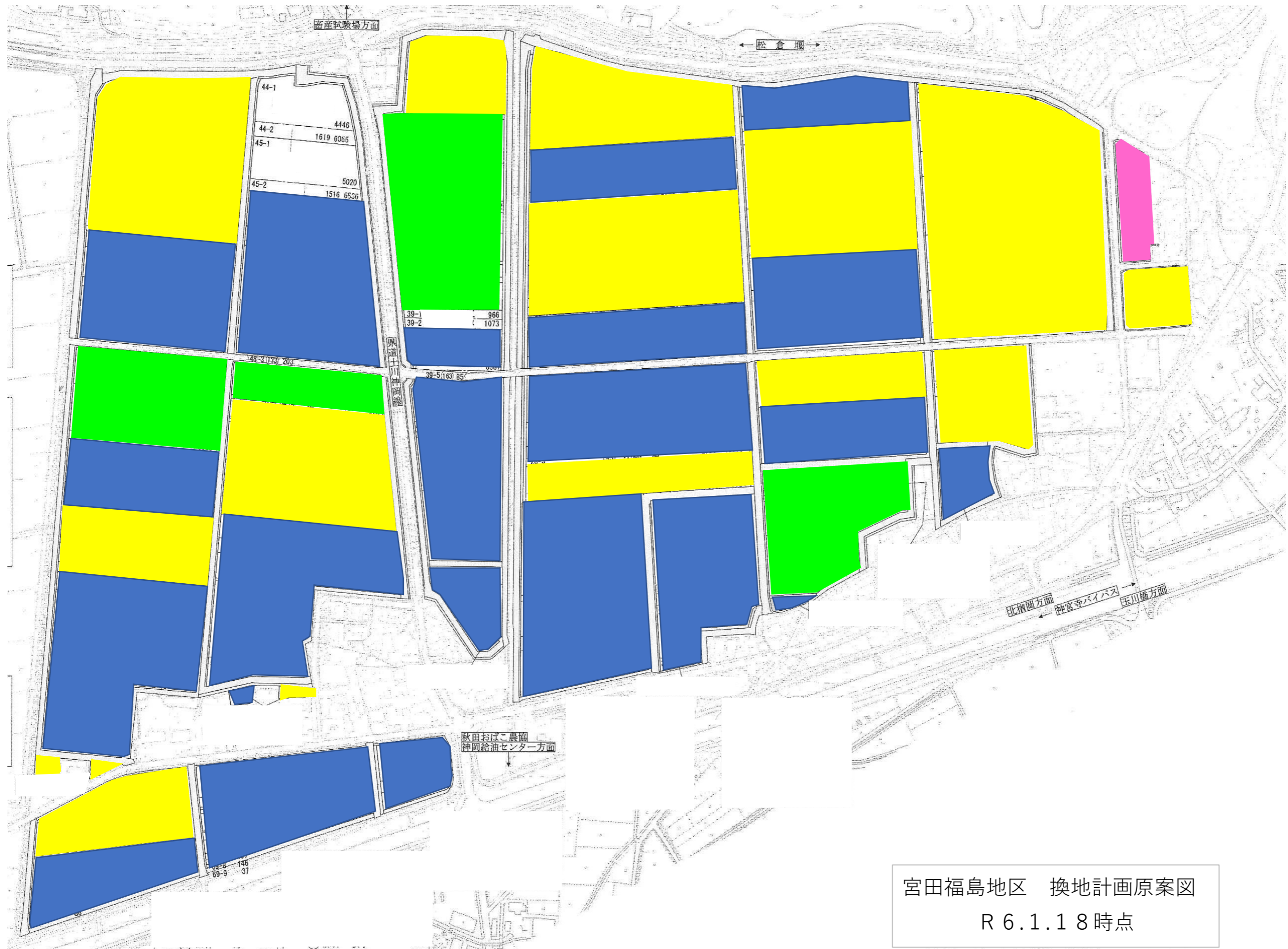
凡 例	
	1: 法人
	2: 認定農業者
	3: 認定農業者以外で現状維持
	4: 集落営農組織
	今後対応を検討
	意向調査中
	別図あり
	地域外線

神岡西部6000縦東側



神岡西部6000縦西側





宮田福島地区 換地計画原案図
R 6.1.18 時点