

地域計画

策定年月日	令和7年3月28日
更新年月日	令和8年3月23日 (第1回)
目標年度	令和16年度
市町村名 (市町村コード)	大仙市 (05212)
地域名 (地域内農業集落名)	大沢郷・強首地区 <small>(宿、大場沢、白寺、石高、野田、高城、堂伝野、北野目、皆別当、下戸川、小戸川、秋通、滝の沢、大場合、立倉、上戸川、布又、坂繫、円行寺、八木山、正手沢、杉山田、椒沢、強首、乙越、大巻、寺館、九升田、上野台、金山沢、木売沢、江原田、大場崎)</small>

注:「地域名」欄には、協議の場が設けられた区域を記載し、農林業センサスの農業集落名を記載してください。

1 地域における農業の将来の在り方

(1) 地域計画の区域の状況

区域内の農用地等面積(農業上の利用が行われる農用地等の区域)	1,757.9 ha
① 農業振興地域のうち農用地区域内の農地面積	1,757.9 ha
② 田の面積	1,315.9 ha
③ 畑の面積(果樹、茶等を含む)	442.0 ha
④ 区域内において、規模縮小などの意向のある農地面積の合計	0.0 ha
⑤ 区域内において、今後農業を担う者が引き受ける意向のある農地面積の合計	203.4 ha
(参考)区域内における70才以上の農業者の農地面積の合計	360.7 ha
うち後継者不在の農業者の農地面積の合計	ha
(備考)	

注1:①については、農業振興地域担当部局と調整の上、記載してください。
 2:②及び③については、農業委員会の農地台帳の面積(現況地目)に基づき記載してください。
 3:④については、規模縮小又は離農の意向のある農地面積を記載してください。
 4:⑤については、区域内に特定することができない場合には、引き受ける意向のあるすべての農地面積を記載の上、備考欄にその旨記載してください。
 5:(参考)の区域内における70才以上の農業者の農地面積等については、できる限り記載するように努めてください。
 6:「区域内の農用地等面積」に遊休農地が含まれている場合には、備考欄にその面積を記載してください。

(2) 地域農業の現状及び課題

・地区の平野部及び山間部では主に水稻が栽培されていて、兼業農家が多い。
 ・主たる農業従事者の高齢化が進み、遊休農地の更なる増加が懸念されるので、担い手、労働力の確保と育成が必用である。
 ・10a規格などの小さいほ場では農作業の効率が悪いので、ほ場整備事業の推進が必用である。
 ・農作業の効率化を図るために、スマート農業の活用と分散している圃場の解消が必用である。
 ・圃場整備地域では大区画のほ場が整備されるとともに農業法人が設立されて農地の集積が進んでいるが、法人経営であっても後継者の問題に苦慮している。

(3) 地域における農業の将来の在り方(作物の生産や栽培方法については、必須記載事項)

・地域内外からの新規の入作・他業種からの参入を受け入れ、地域全体で担い手の育成を行い、農地の維持を図る。
 ・耕作条件の悪い、又は水稻の作付に向かないほ場では、そばや畜産農家と連携して飼料作物等、水田の畑地化を進め、遊休農地を減らす。
 ・圃場整備地域においては、ほ場の大区画化に加え、スマート農機を導入して、更なる生産性の向上と省力化を図る。
 ・水稻を主作物としつつ、大豆の団地化とブロックローテーションを行いながら作業の効率化を図る。
 ・枝豆やねぎ、白菜、にんにく等の高収益作物に取り組み、周年稼働農業体制を確立し雇用と収入の安定化を目指す。
 ・農業法人同士の連携、合併を視野に、健全な農業経営を推進する。

2 農業の将来の在り方に向けた農用地の効率的かつ総合的な利用に関する目標

(1) 農用地の効率的かつ総合的な利用に関する方針			
農地バンクへの貸付けを進めつつ、担い手への農地の集積・集約化を基本とする。			
(2) 担い手(効率的かつ安定的な経営を営む者)に対する農用地の集積に関する目標			
現状の集積率	63.6	%	将来の目標とする集積率
			75.1 %
(3) 農用地の集団化(集約化)に関する目標			
団地数の半減及び団地面積の拡大を進める。			

5 農業支援サービス事業者一覧(任意記載事項)

番号	事業体名 (氏名・名称)	作業内容	対象品目

6 目標地図(別添のとおり)

7 基盤法第22条の3(地域計画に係る提案の特例)を活用する場合には、以下を記載してください。

農用地所有者等数(人)		うち計画同意者数(人・%)	
-------------	--	---------------	--

注1:「農用地所有者等」欄には、区域内の農用地等の所有者、賃借人等の使用収益権者の数を記載してください。

注2:「うち計画同意者数」欄には、同意者数を記載してください。

注3:提案する地区の対象となる範囲を目標地図に明記してください。

(留意事項)

農業を担う者を位置付ける際、これらの者の氏名が含まれた地域計画について、法令に基づく手続として、本人の同意なく、関係者の意見聴取や、地域計画の案の縦覧、地域計画の公告を行うことができますが、個人情報保有するに当たっては、利用目的をできる限り特定し、本人から直接書面に記録された個人情報を取得するときは、あらかじめ、本人に対し、その利用目的を明示してください。

また、市町村の公報への掲載等とは別に、インターネットの利用により関係者以外の不特定多数に対して情報を提供する場合は、氏名を削除するなど配慮してください。

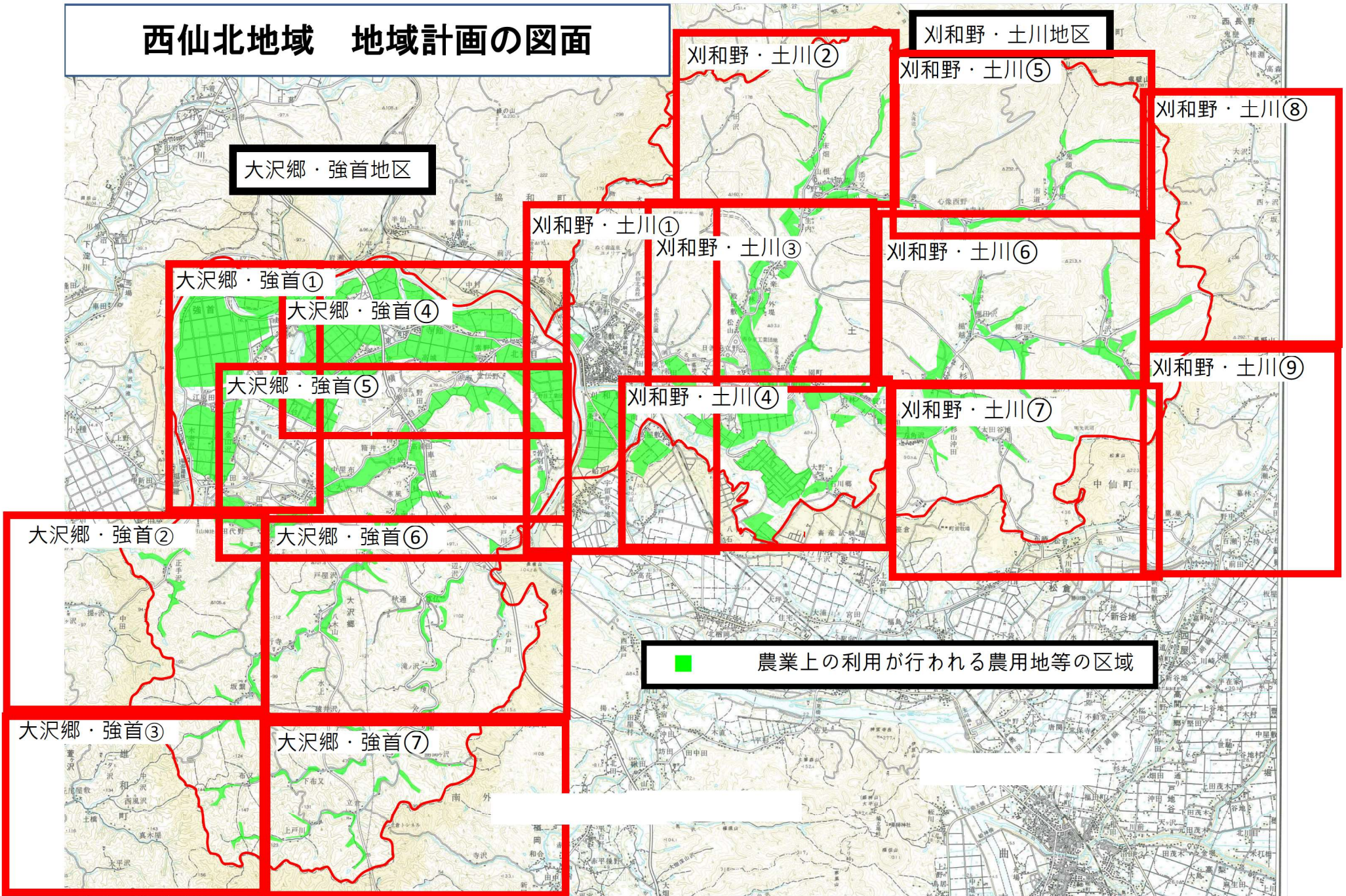
必要に応じて区域内の農用地の一覧を参考として添付してください。

4 地域内の農業を担う者一覧(目標地図に位置付ける者)

属性	農業を担う者 (氏名・名称)	現状			10年後 (目標年度:令和16年度)				
		経営作目等	経営面積	作業受託面積	経営作目等	経営面積	作業受託面積	目標地図上の表示	備考
1	認農 A	水稲・野菜等	10.0 ha	ha	水稲・野菜等	10.8 ha	ha	2	
2	利用者 B	水稲・野菜等	2.4 ha	ha	水稲・野菜等	2.4 ha	ha	3	
3	認農 C	水稲・野菜等	2.6 ha	ha	水稲・野菜等	9.4 ha	ha	2	
4	認農 D	水稲・野菜等	9.9 ha	ha	水稲・野菜等	9.9 ha	ha	2	
5	認農 E(法人)	水稲・野菜等	69.2 ha	ha	水稲・野菜等	70.0 ha	ha	1	
6	利用者 F	水稲・野菜等	2.0 ha	ha	水稲・野菜等	2.0 ha	ha	3	
7	認農 G	水稲・たばこ	4.3 ha	ha	水稲・たばこ	8.4 ha	ha	2	
8	認農 H	水稲・野菜等	8.6 ha	ha	水稲・野菜等	10.5 ha	ha	2	
9	利用者 I	水稲・野菜等	2.1 ha	ha	水稲・野菜等	2.1 ha	ha	3	
10	利用者 J	水稲・野菜等	2.5 ha	ha	水稲・野菜等	2.5 ha	ha	3	
11	認農 K	水稲・野菜等	4.0 ha	ha	水稲・野菜等	10.2 ha	ha	2	
12	利用者 L	水稲・野菜等	5.0 ha	ha	水稲・野菜等	5.0 ha	ha	3	
13	認農 M(法人)	水稲・ニンニク・雑穀・野菜等	34.9 ha	ha	水稲・ニンニク・雑穀・野菜等	35.0 ha	ha	1	
14	認農 N	水稲・野菜等	2.7 ha	ha	水稲・野菜等	8.3 ha	ha	2	
15	利用者 O	水稲・野菜等	4.1 ha	ha	水稲・野菜等	4.1 ha	ha	3	
16	利用者 P	水稲・野菜等	6.2 ha	ha	水稲・野菜等	6.2 ha	ha	3	
17	利用者 Q	水稲・野菜等	1.8 ha	ha	水稲・野菜等	1.8 ha	ha	3	
18	利用者 R	水稲・野菜等	2.1 ha	ha	水稲・野菜等	2.1 ha	ha	3	
19	利用者 S	水稲・野菜等	3.0 ha	ha	水稲・野菜等	3.0 ha	ha	3	
20	認農 T	水稲・野菜等	3.1 ha	ha	水稲・野菜等	10.2 ha	ha	2	
21	認農 U	水稲・野菜等	9.4 ha	ha	水稲・野菜等	9.4 ha	ha	2	
22	利用者 V	水稲・野菜等	3.5 ha	ha	水稲・野菜等	3.5 ha	ha	3	
23	利用者 W	水稲・野菜等	1.7 ha	ha	水稲・野菜等	1.7 ha	ha	3	
24	認農 X	水稲・野菜等	1.1 ha	ha	水稲・野菜等	1.5 ha	ha	2	
25	認農 Y	水稲・野菜等	3.6 ha	ha	水稲・野菜等	11.5 ha	ha	2	
26	認農 Z	水稲・野菜等	5.6 ha	ha	水稲・野菜等	9.5 ha	ha	2	
27	利用者 AA	水稲・野菜等	4.8 ha	ha	水稲・野菜等	4.8 ha	ha	3	
28	利用者 AB	水稲・野菜等	2.0 ha	ha	水稲・野菜等	2.0 ha	ha	3	
29	認農 AC(法人)	水稲・大豆・野菜等	58.0 ha	ha	水稲・大豆・野菜等	59.2 ha	ha	1	
30	認農 AD	水稲・そば・野菜等	9.3 ha	ha	水稲・そば・野菜等	13.0 ha	ha	2	
31	認農 AE(法人)	水稲・野菜等	20.0 ha	ha	水稲・野菜等	25.0 ha	ha	1	
32	認農 AF	水稲・野菜等	5.9 ha	ha	水稲・野菜等	7.1 ha	ha	2	
33	認農 AG	水稲・野菜等	2.3 ha	ha	水稲・野菜等	10.1 ha	ha	2	
34	認農 AH(法人)	水稲・野菜等	39.6 ha	ha	水稲・野菜等	50.0 ha	ha	1	
35	認農 AI	水稲・野菜等	4.3 ha	ha	水稲・野菜等	11.0 ha	ha	2	
36	認農 AJ	水稲・野菜等	1.5 ha	ha	水稲・野菜等	8.5 ha	ha	2	
37	認農 AK	水稲・野菜等	0.6 ha	ha	水稲・野菜等	8.6 ha	ha	2	
38	認農 AL	水稲・野菜等	13.9 ha	ha	水稲・野菜等	14.0 ha	ha	2	
39	認農 AM	水稲・野菜等	16.9 ha	ha	水稲・野菜等	17.5 ha	ha	2	
40	認農 AN	水稲・野菜等	2.9 ha	ha	水稲・野菜等	8.2 ha	ha	2	
41	認農 AO	水稲・野菜等	3.7 ha	ha	水稲・野菜等	6.9 ha	ha	2	
42	認農 AP(法人)	水稲・そば・野菜等	40.3 ha	ha	水稲・そば・野菜等	40.3 ha	ha	1	
43	認農 AQ(法人)	水稲・大豆・野菜等	69.5 ha	ha	水稲・大豆・野菜等	69.8 ha	ha	1	
44	認農 AR	水稲・野菜等	2.2 ha	ha	水稲・野菜等	9.2 ha	ha	2	
45	認農 AS	水稲・野菜等	7.1 ha	ha	水稲・野菜等	10.0 ha	ha	2	
46	認農 AT	枝豆・はくさい	2.5 ha	ha	枝豆・はくさい	2.8 ha	ha	2	
47	認農 AU(法人)	水稲・大豆・野菜等	49.8 ha	ha	水稲・大豆・野菜等	50.0 ha	ha	1	
48	認農 AV	水稲・野菜等	4.7 ha	ha	水稲・野菜等	10.4 ha	ha	2	
49	認農 AW(法人)	水稲・野菜等	37.9 ha	ha	水稲・野菜等	38.0 ha	ha	1	
50	認農 AX	水稲・野菜等	3.6 ha	ha	水稲・野菜等	10.4 ha	ha	2	
51	認農 AY	水稲・野菜等	20.2 ha	ha	水稲・野菜等	20.2 ha	ha	2	
52	認農 AZ	水稲・野菜等	14.5 ha	ha	水稲・野菜等	14.5 ha	ha	2	
53	認農 BA	水稲・野菜等	3.9 ha	ha	水稲・野菜等	4.1 ha	ha	2	
54	認農 BB	水稲・野菜等	3.8 ha	ha	水稲・野菜等	11.6 ha	ha	2	
55	利用者 BC	たばこ	1.3 ha	ha	たばこ	1.3 ha	ha	3	
56	認農 BD(法人)	水稲・大豆・野菜等	27.4 ha	ha	水稲・大豆・野菜等	27.4 ha	ha	1	
57	認農 BE	水稲・野菜等	2.7 ha	ha	水稲・野菜等	11.0 ha	ha	2	
58	認農 BF	水稲・野菜等	4.4 ha	ha	水稲・野菜等	11.4 ha	ha	2	
59	認農 BG(法人)	水稲・野菜等	31.0 ha	ha	水稲・野菜等	31.0 ha	ha	1	
60	認農 BH(法人)	水稲・野菜等	25.7 ha	ha	水稲・野菜等	26.2 ha	ha	1	
61	認農 BI	水稲・野菜等	8.4 ha	ha	水稲・野菜等	11.0 ha	ha	2	
62	認農 BJ	水稲・野菜等	3.6 ha	ha	水稲・野菜等	9.2 ha	ha	2	
63	認農 BK	水稲・花卉・野菜等	0.2 ha	ha	水稲・花卉・野菜等	0.7 ha	ha	2	

64	認農	BL	水稻・野菜等	7.2 ha	ha	水稻・野菜等	9.6 ha	ha	2	
65	認農	BM	水稻・野菜等	3.6 ha	ha	水稻・野菜等	9.3 ha	ha	2	
66	認農	BN	水稻・野菜等	6.6 ha	ha	水稻・野菜等	9.9 ha	ha	2	
67	認農	BO	水稻・野菜等	3.4 ha	ha	水稻・野菜等	5.8 ha	ha	2	
68	認農	BP	水稻・野菜等	4.7 ha	ha	水稻・野菜等	11.0 ha	ha	2	
69	認農	BQ	水稻・野菜等	7.0 ha	ha	水稻・野菜等	9.1 ha	ha	2	
70	認農	BR(法人)	水稻・大豆・野菜等	69.2 ha	ha	水稻・大豆・野菜等	73.7 ha	ha	1	
71	認農	BS	水稻・野菜等	4.6 ha	ha	水稻・野菜等	11.0 ha	ha	2	
72	認農	BT(法人)	水稻・大豆・そば・野菜等	217.7 ha	ha	水稻・大豆・そば・野菜等	217.7 ha	ha	1	
73	認農	BU	飼料作物	15.0 ha	ha	飼料作物	15.0 ha	ha	2	
74	認農	BV(法人)	飼料作物	4.7 ha	ha	飼料作物	4.7 ha	ha	1	
75	利用者	BW	枝豆	2.8 ha	ha	枝豆	3.0 ha	ha	3	
76	認農	BX	水稻・野菜等	2.0 ha	ha	水稻・野菜等	2.0 ha	ha	3	
77	利用者	BY	水稻・野菜等	3.6 ha	ha	水稻・野菜等	3.6 ha	ha	3	
78	認農	BZ(法人)	水稻・野菜等	1.0 ha	6.0 ha	水稻・野菜等	1.0 ha	6.0 ha	1	
79	認農	CA	水稻・野菜等	3.4 ha	ha	水稻・野菜等	11.0 ha	ha	2	
80	認就	CB	葱等	0.6 ha	ha	葱等	1.0 ha	ha	2	

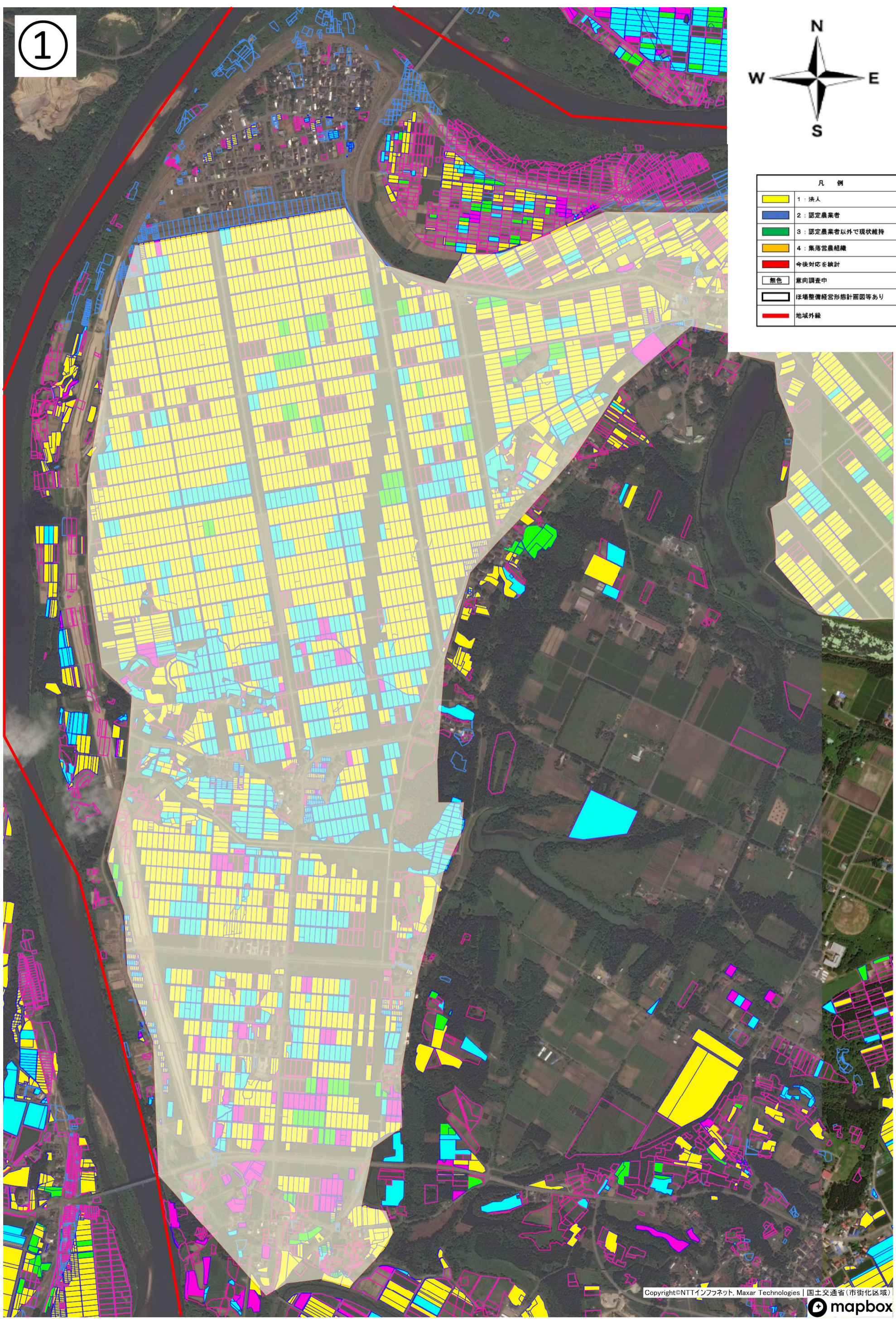
西仙北地域 地域計画の図面



①



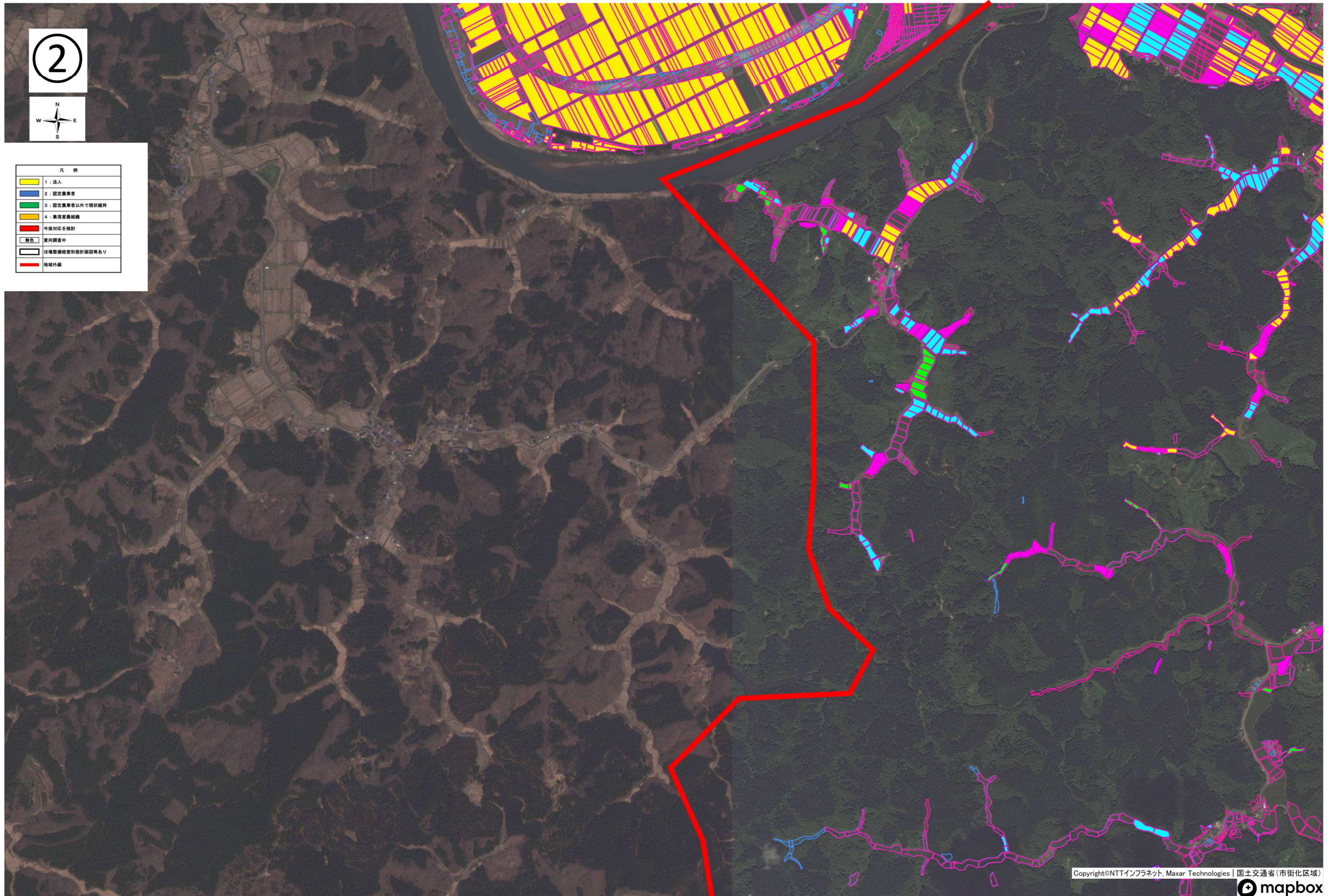
凡 例	
	1: 法人
	2: 認定農業者
	3: 認定農業者以外で現状維持
	4: 集落営農組織
	今後対応を検討
	意向調査中
	ほ場整備経営形態計画図等あり
	地域外縁



2



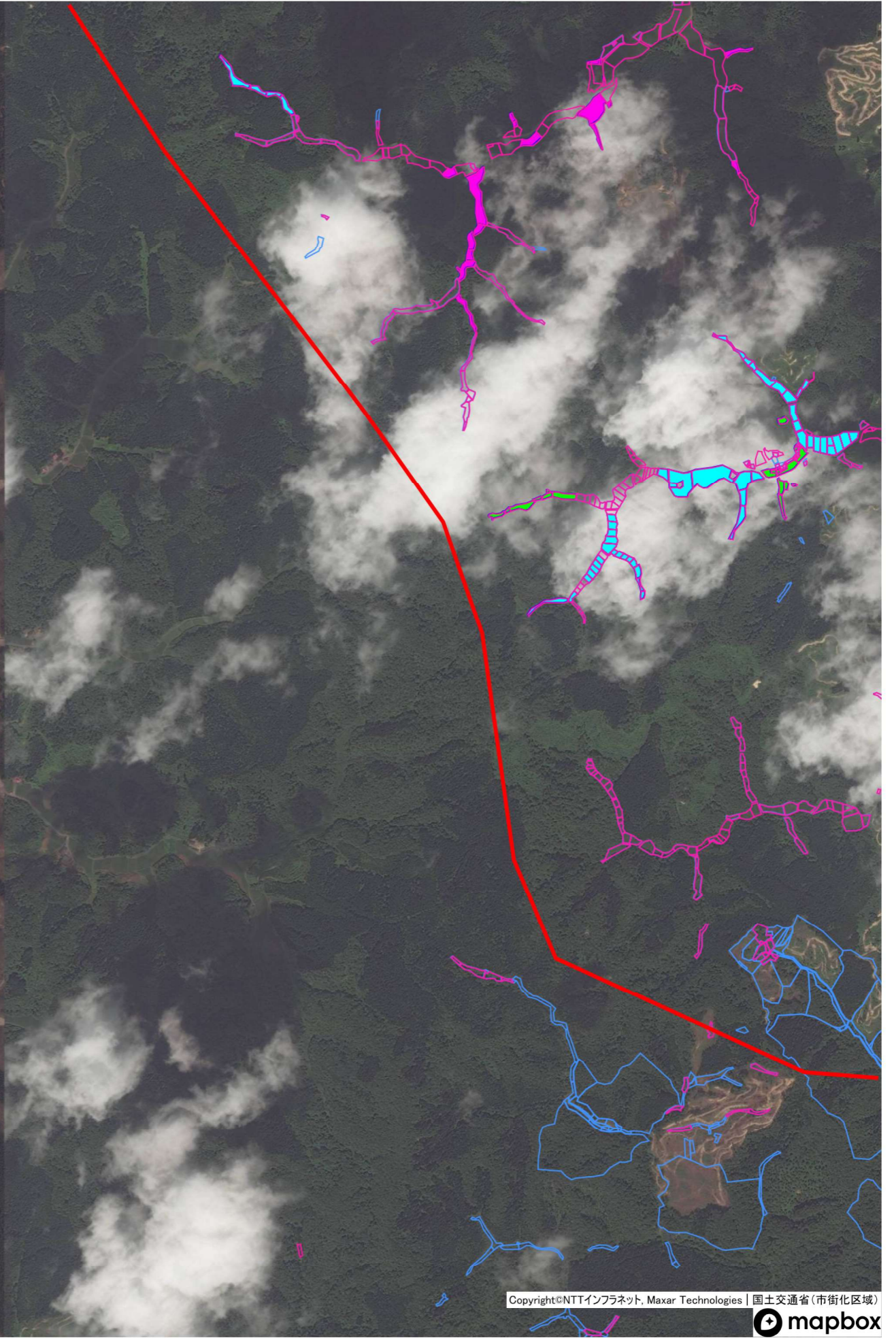
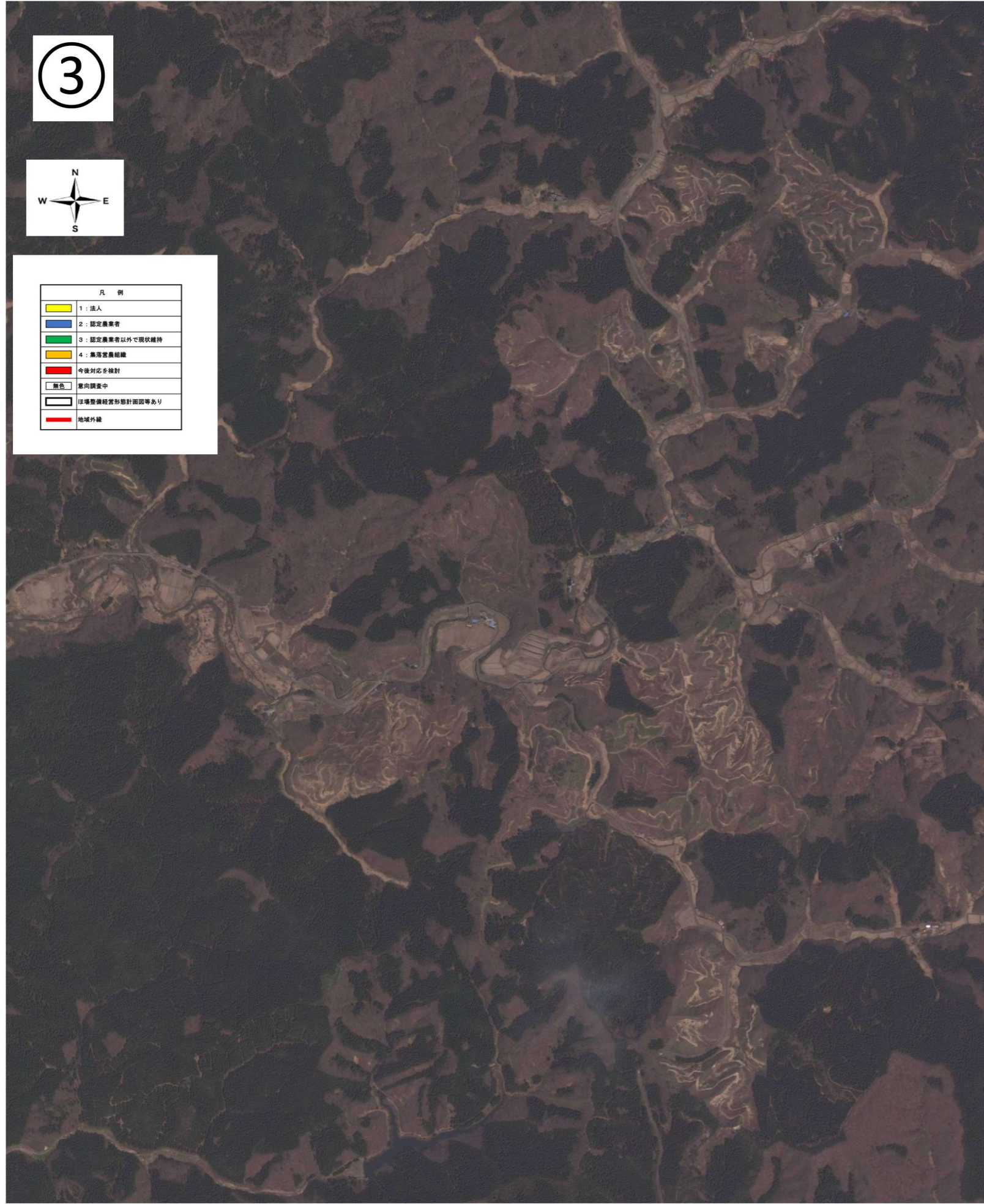
凡 例	
	1: 法人
	2: 認定農業者
	3: 認定農業者以外で現状維持
	4: 集落営農組織
	今後対応を検討
	意向調査中
	ほ場整備経営形態計画施設等あり
	地域外縁



③



凡 例	
	1: 法人
	2: 認定農業者
	3: 認定農業者以外で現状維持
	4: 集落営農組織
	今後対応を検討
	意向調査中
	法場整備経常形設計範囲等あり
	地域外縁



4



凡 例	
	1: 法人
	2: 認定農業者
	3: 認定農業者以外で現状維持
	4: 集落定農継続
	今後対応を検討
	意向調査中
	任意調整経常形設計図面等あり
	地域外縁

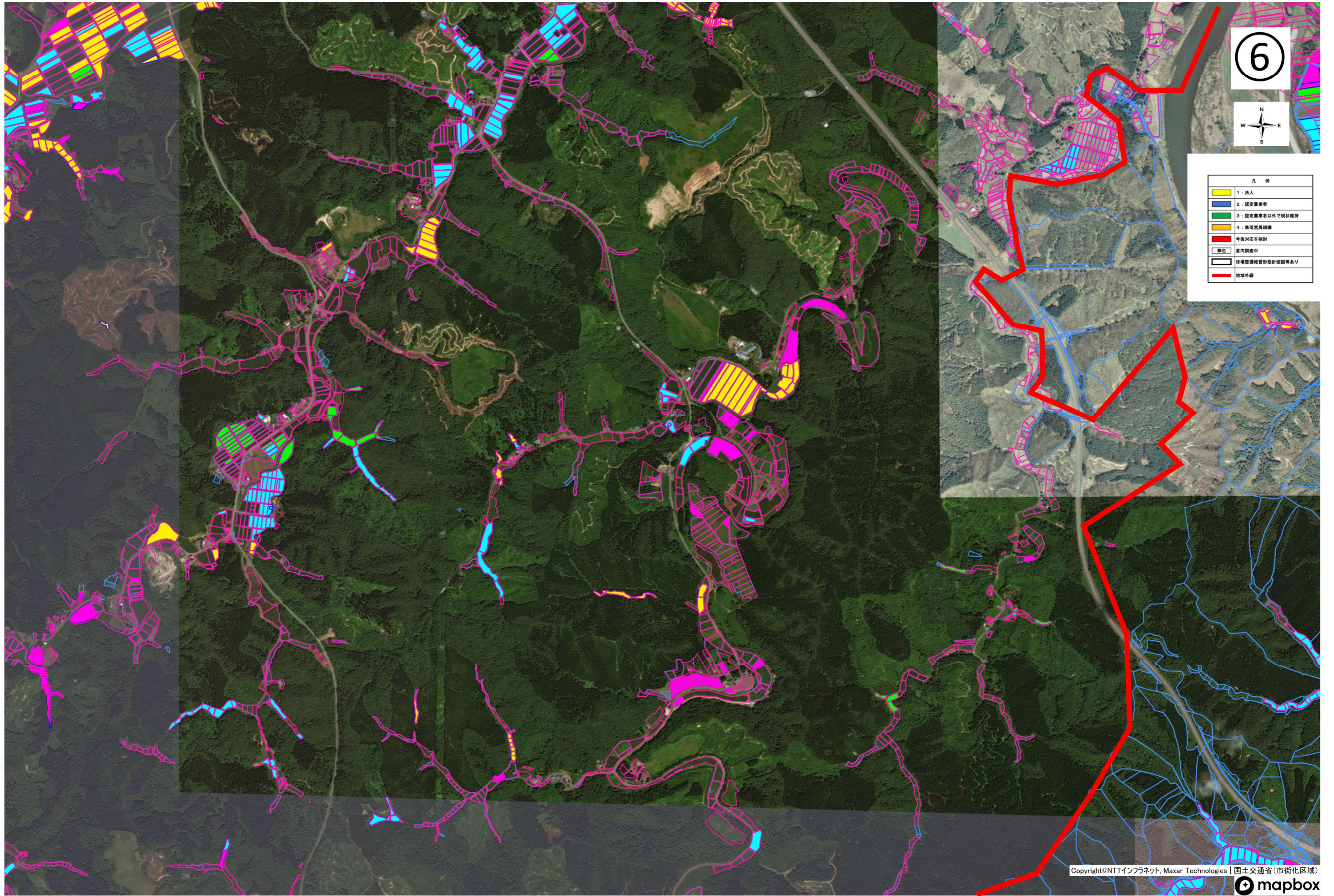


5



凡 例	
■ (Yellow)	1: 法人
■ (Blue)	2: 認定農業者
■ (Green)	3: 認定農業者以外で現状維持
■ (Orange)	4: 兼営農組織
■ (Red)	今後対応を検討
□ (White)	意向調査中
□ (White with border)	庄園管理形態別区分図等あり
■ (Red outline)	地域外縁





⑥

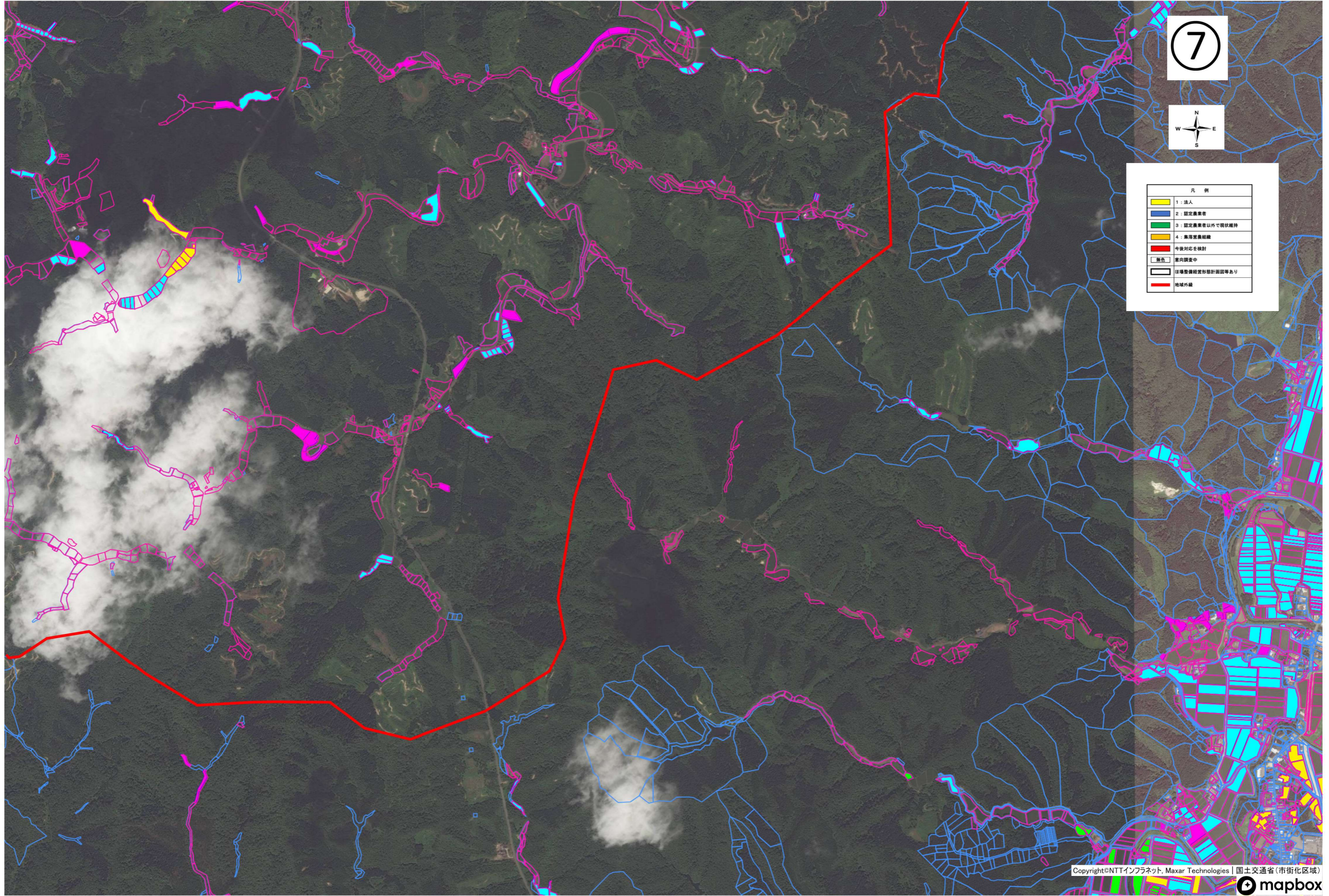


凡 例	
	1: 法人
	2: 認定農業者
	3: 認定農業者以外で現状維持
	4: 高齢農業者
	今後対応を検討
	意向調査中
	法務省備録等計画図等あり
	地域外線

7



凡 例	
	1: 法人
	2: 認定農業者
	3: 認定農業者以外で現状維持
	4: 高齢営農組織
	今後対応を検討
	意向調査中
	ほ場整備経営形態計画図等あり
	地域外線

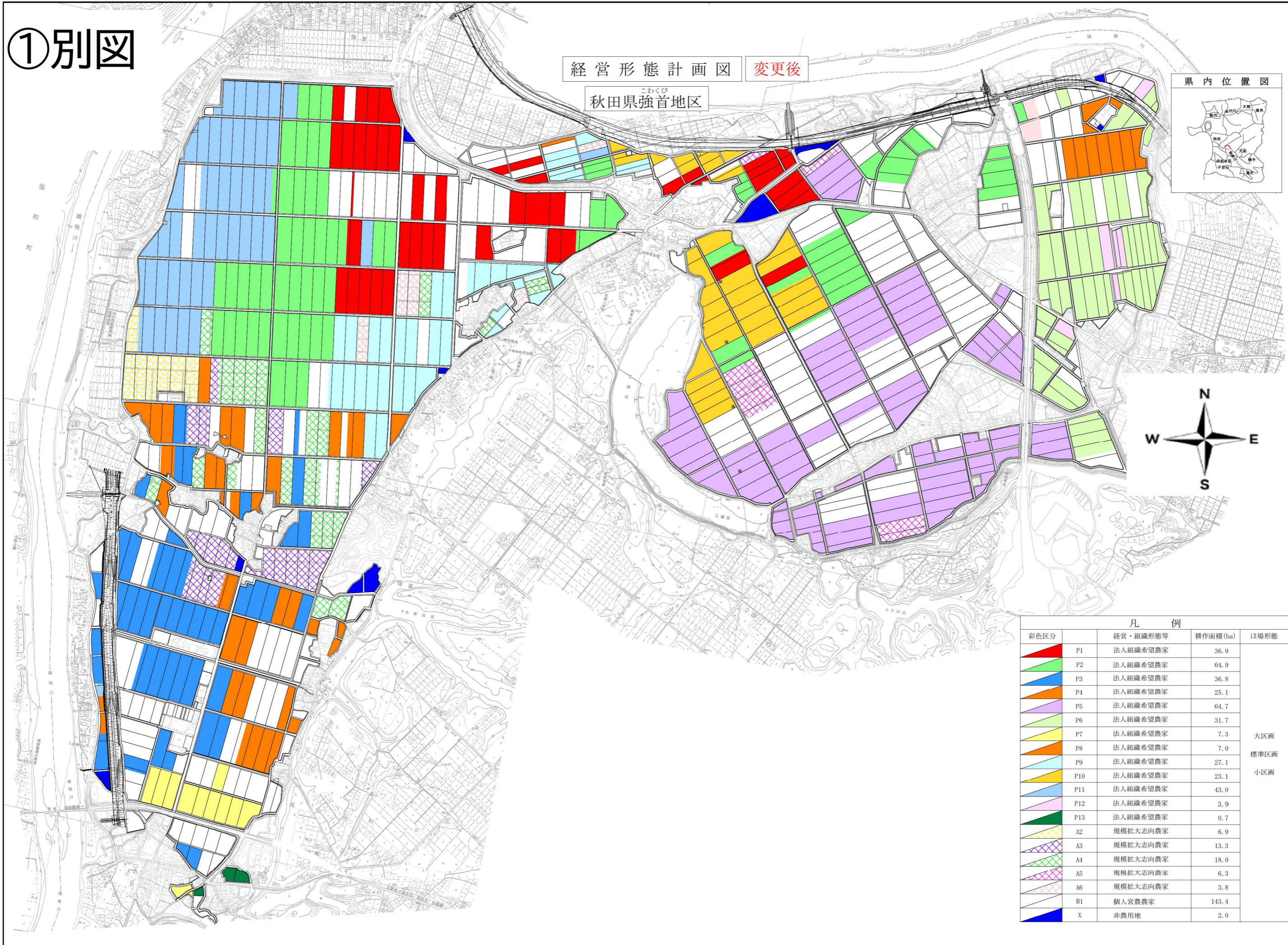


①別図

経営形態計画図 変更後

秋田県強首地区

県内位置図

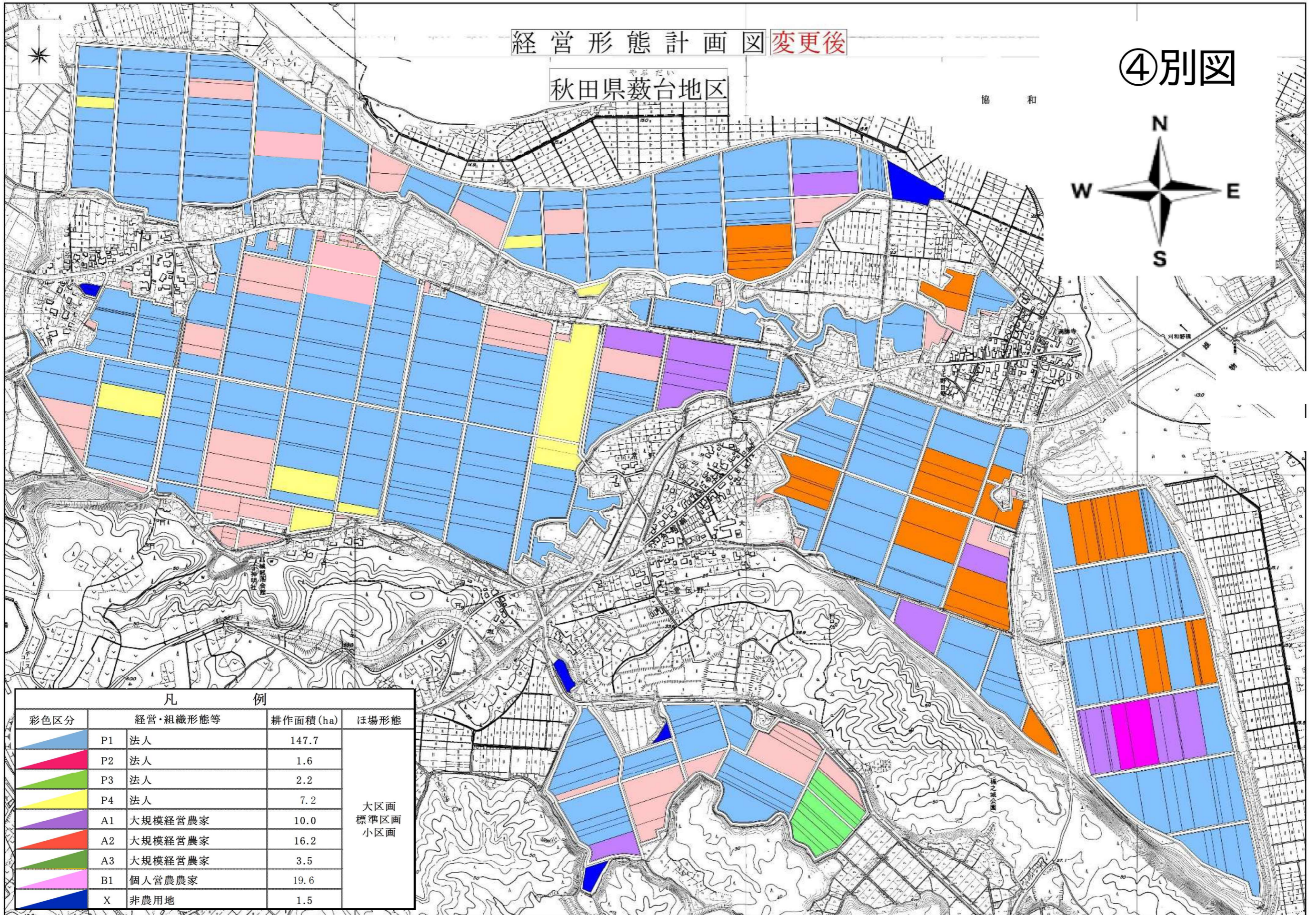


凡 例				
彩色区分		経営・組織形態等	耕作面積 (ha)	ほ場形態
	P1	法人組織希望農家	36.9	大区画 標準区画 小区画
	P2	法人組織希望農家	64.9	
	P3	法人組織希望農家	36.8	
	P4	法人組織希望農家	25.1	
	P5	法人組織希望農家	64.7	
	P6	法人組織希望農家	31.7	
	P7	法人組織希望農家	7.3	
	P8	法人組織希望農家	7.0	
	P9	法人組織希望農家	27.1	
	P10	法人組織希望農家	23.1	
	P11	法人組織希望農家	43.0	
	P12	法人組織希望農家	3.9	
	P13	法人組織希望農家	0.7	
	A2	規模拡大志向農家	6.9	
	A3	規模拡大志向農家	13.3	
	A4	規模拡大志向農家	18.0	
	A5	規模拡大志向農家	6.3	
	A6	規模拡大志向農家	3.8	
	B1	個人営農農家	143.4	
	X	非農用地	2.0	

経営形態計画図変更後

秋田県薮台地区

④別図

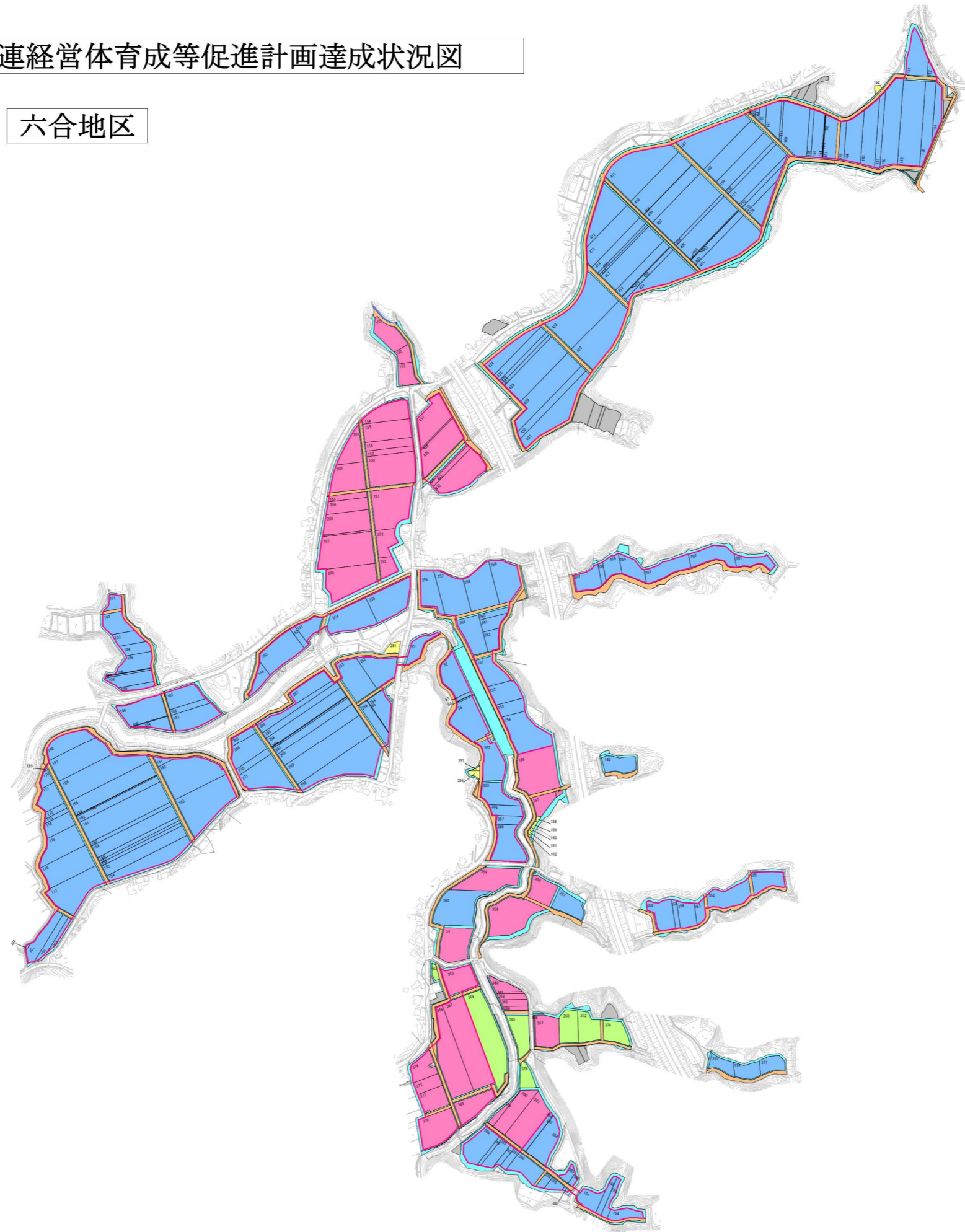



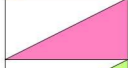
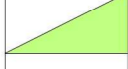

凡 例				
彩色区分	経営・組織形態等	耕作面積 (ha)	ほ場形態	
	P1 法人	147.7	大区画 標準区画 小区画	
	P2 法人	1.6		
	P3 法人	2.2		
	P4 法人	7.2		
	A1 大規模経営農家	10.0		
	A2 大規模経営農家	16.2		
	A3 大規模経営農家	3.5		
	B1 個人営農農家	19.6		
	X 非農用地	1.5		

令和7年度 基盤整備関連経営体育成等促進計画達成状況図

六合地区

⑤別図1

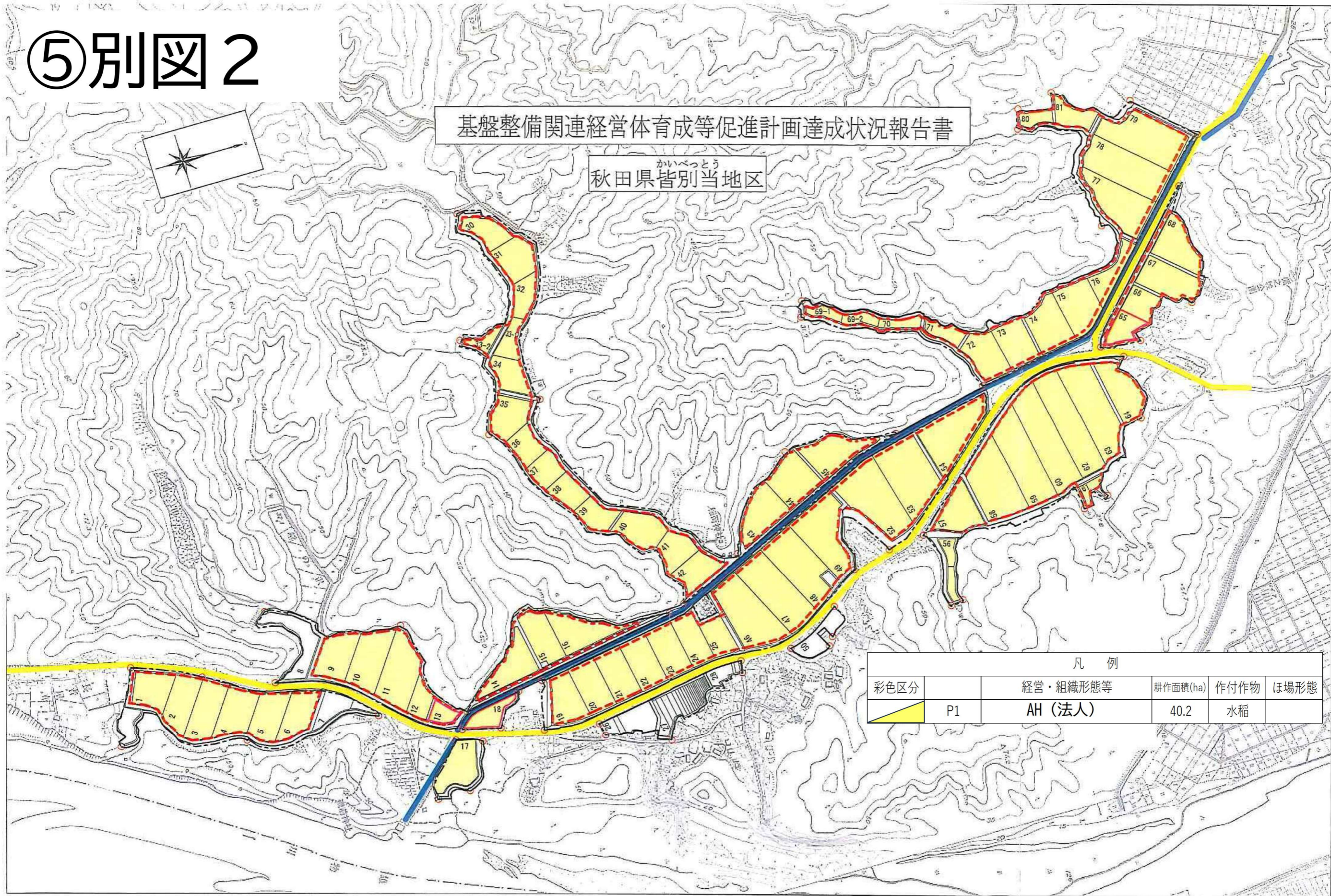



凡 例	
	AC (法人)
	E (法人)
	個人営農農家
	面の集積界

⑤別図2

基盤整備関連経営体育成等促進計画達成状況報告書

秋田県皆別当地区
かいべつとう



凡例				
彩色区分	経営・組織形態等	耕作面積(ha)	作付作物	ほ場形態
	P1 AH(法人)	40.2	水稻	