

地域計画

策定年月日	令和7年3月28日
更新年月日	令和8年3月23日 (第2回)
目標年度	令和16年度
市町村名 (市町村コード)	大仙市 (05212)
地域名 (地域内農業集落名)	長野地区 (長戸呂、矢野、板屋、鍛冶屋敷、前田、鑓見内石持、館ノ内、野中、水上・七曲、小鳥田、下川原、高瀬、開、神林、小合田、竹原、立石、新町、二日町、六日町、横町、元町、栄町、駅前、九日町、旭町、矢留町、登町、道ノ下、袴田、館ノ郷、鶯野石持、前中道、後中道、上村、新関、大沢田、和村・遠藤、長瀬、西村、羽場、押切)

注:「地域名」欄には、協議の場が設けられた区域を記載し、農林業センサスの農業集落名を記載してください。

1 地域における農業の将来の在り方

(1) 地域計画の区域の状況

区域内の農用地等面積(農業上の利用が行われる農用地等の区域)	1,124.4 ha
① 農業振興地域のうち農用地区域内の農地面積	1,124.4 ha
② 田の面積	1,047.6 ha
③ 畑の面積(果樹、茶等を含む)	76.8 ha
④ 区域内において、規模縮小などの意向のある農地面積の合計	48.3 ha
⑤ 区域内において、今後農業を担う者が引き受ける意向のある農地面積の合計	171.7 ha
(参考)区域内における70才以上の農業者の農地面積の合計	681.0 ha
うち後継者不在の農業者の農地面積の合計	ha
(備考)	

注1:①については、農業振興地域担当部局と調整の上、記載してください。
 2:②及び③については、農業委員会の農地台帳の面積(現況地目)に基づき記載してください。
 3:④については、規模縮小又は離農の意向のある農地面積を記載してください。
 4:⑤については、区域内に特定することができない場合には、引き受ける意向のあるすべての農地面積を記載の上、備考欄にその旨記載してください。
 5:(参考)の区域内における70才以上の農業者の農地面積等については、できる限り記載するように努めてください。
 6:「区域内の農用地等面積」に遊休農地が含まれている場合には、備考欄にその面積を記載してください。

(2) 地域農業の現状及び課題

・当地区は、水稻が中心であるが、大豆や主食用以外の水稻、野菜の栽培もされている。
 ・概ねほ場整備が実施されており、それに伴い農事組合法人、集落営農組織が設立されている。
 ・担い手を確保・育成しつつ、地域住民などを交え地域全体で農地を利用していく仕組みの構築が喫緊の課題である。このため、分散する担い手の農地を集約化していく必要がある。

(3) 地域における農業の将来の在り方(作物の生産や栽培方法については、必須記載事項)

・米、大豆等の土地利用型作物以外に、収益性の高い園芸作物の生産に取り組む。
 ・スマート農業を導入しながら、生産性の向上と省力化を図る。

2 農業の将来の在り方に向けた農用地の効率的かつ総合的な利用に関する目標

(1) 農用地の効率的かつ総合的な利用に関する方針			
・農地中間管理機構を活用して、農業法人、集落営農組織、認定農業者、新規就農者等を中心に担い手への農地集積を進める。			
(2) 担い手(効率的かつ安定的な経営を営む者)に対する農用地の集積に関する目標			
現状の集積率	75.5	%	将来の目標とする集積率
			90.7 %
(3) 農用地の集団化(集約化)に関する目標			
・団地数を減らし、団地面積の拡大を進める。			

5 農業支援サービス事業者一覧(任意記載事項)

番号	事業体名 (氏名・名称)	作業内容	対象品目

6 目標地図(別添のとおり)

7 基盤法第22条の3(地域計画に係る提案の特例)を活用する場合には、以下を記載してください。

農用地所有者等数(人)		うち計画同意者数(人・%)	
-------------	--	---------------	--

注1:「農用地所有者等」欄には、区域内の農用地等の所有者、賃借人等の使用収益権者の数を記載してください。

注2:「うち計画同意者数」欄には、同意者数を記載してください。

注3:提案する地区の対象となる範囲を目標地図に明記してください。

(留意事項)

農業を担う者を位置付ける際、これらの者の氏名が含まれた地域計画について、法令に基づく手続として、本人の同意なく、関係者の意見聴取や、地域計画の案の縦覧、地域計画の公告を行うことができますが、個人情報保有に当たっては、利用目的をできる限り特定し、本人から直接書面に記録された個人情報を取得するときは、あらかじめ、本人に対し、その利用目的を明示してください。

また、市町村の公報への掲載等とは別に、インターネットの利用により関係者以外の不特定多数に対して情報を提供する場合は、氏名を削除するなど配慮してください。

必要に応じて区域内の農用地の一覧を参考として添付してください。

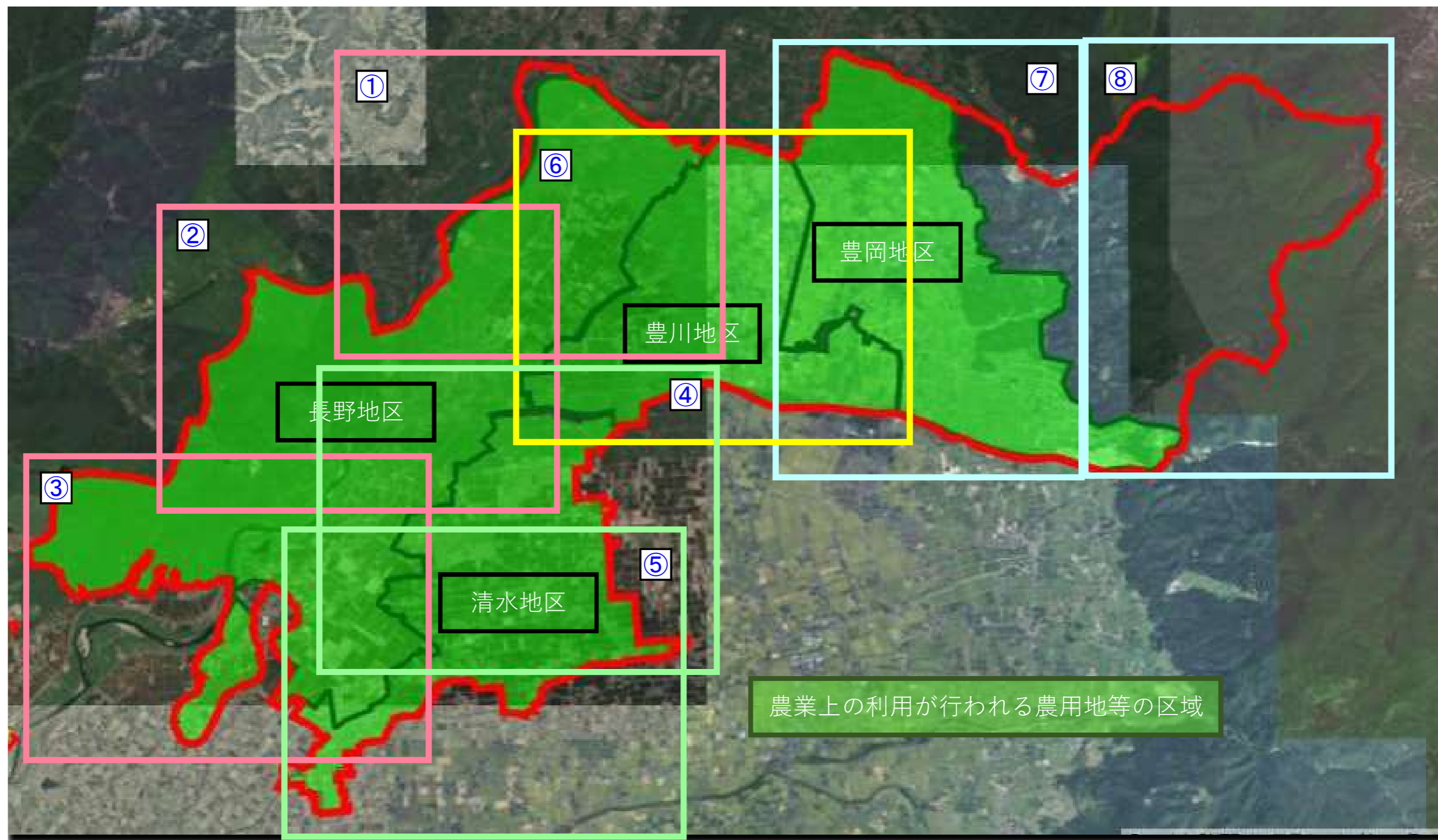
4 地域内の農業を担う者一覧(目標地図に位置付ける者)

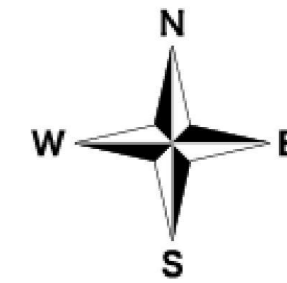
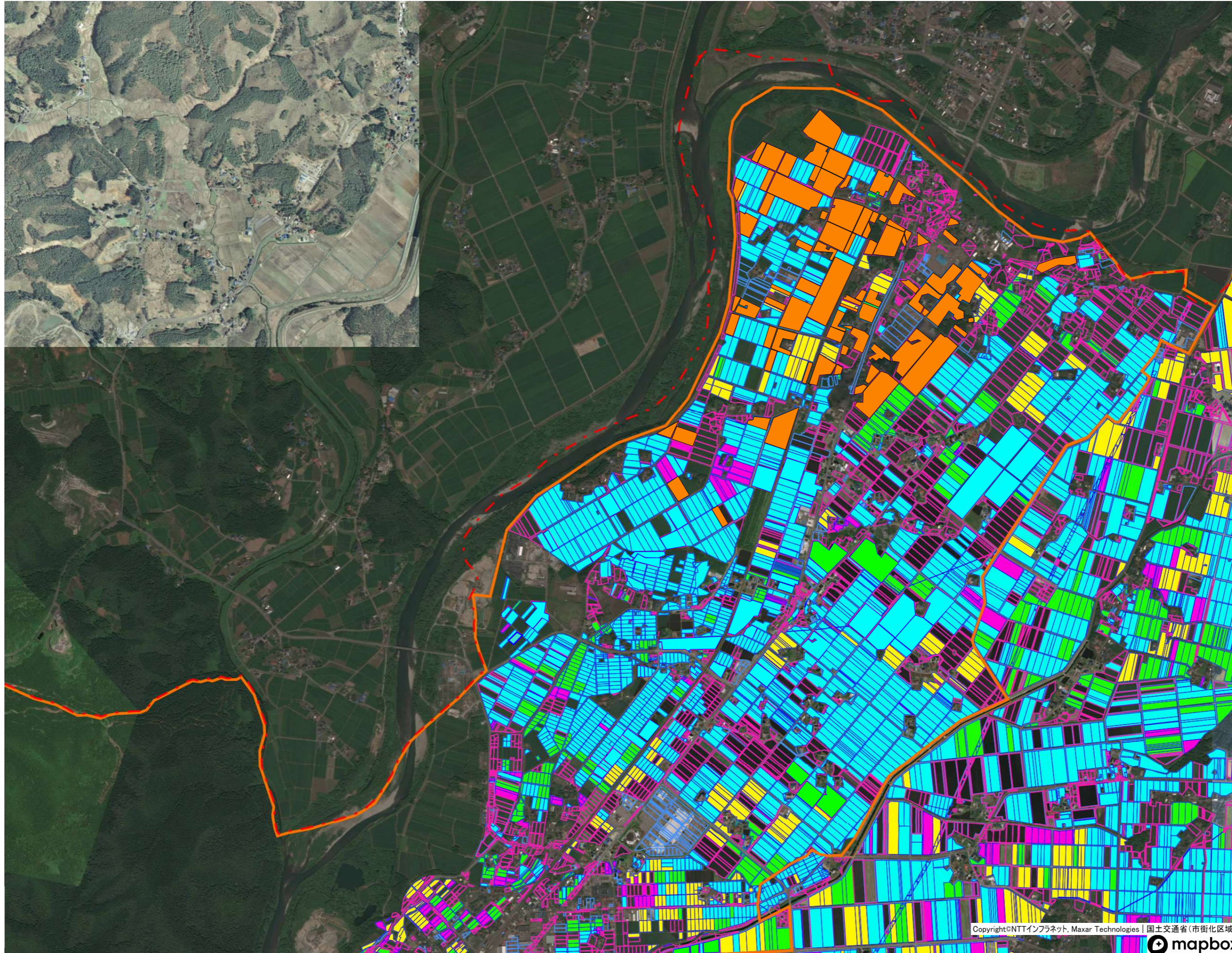
属性	農業を担う者 (氏名・名称)	現状			10年後 (目標年度:令和 16 年度)				
		経営作目等	経営面積	作業受託面積	経営作目等	経営面積	作業受託面積	目標地図上の表示	備考
1	認農 a	水稲	42.0 ha	ha	水稲	43.0 ha	ha	1	
2	集 b	水稲、大豆	23.4 ha	ha	水稲、大豆	23.5 ha	ha	4	耕作者1 耕作者2 耕作者3 耕作者4 耕作者5 耕作者6 耕作者7 耕作者8 耕作者9 耕作者10 耕作者11 耕作者12 耕作者13 耕作者14
3	認農 c	水稲	2.6 ha	ha	水稲	2.6 ha	ha	1	
4	利用者 d	野菜	0.3 ha	ha	野菜	0.5 ha	ha	3	
5	認農 e	水稲	6.0 ha	ha	水稲	6.0 ha	ha	2	
6	認農 f	水稲、たばこ	7.8 ha	ha	水稲、たばこ	8.5 ha	ha	2	
7	集 g	水稲、大豆	31.0 ha	ha	水稲、大豆	31.0 ha	ha	4	
8	認農 h	畜産、牧草	9.0 ha	ha	畜産、牧草	9.0 ha	ha	2	
9	認農 i	大豆	43.5 ha	ha	大豆	43.5 ha	ha	1	
10	認農 j	野菜、水稲	6.2 ha	ha	野菜、水稲	7.5 ha	ha	1	
11	認農 k	野菜	0.5 ha	ha	野菜	1.0 ha	ha	1	
12	認農 l	水稲	3.6 ha	ha	水稲	3.6 ha	ha	2	
13	認農 m	水稲	4.5 ha	ha	水稲	4.5 ha	ha	2	
14	認農 n	水稲、野菜	0.8 ha	ha	水稲、野菜	1.0 ha	ha	2	
15	集 o	水稲、えだまめ	24.6 ha	ha	水稲、えだまめ	24.6 ha	ha	4	
16	認農 p	水稲、野菜	9.4 ha	ha	水稲、野菜	12.0 ha	ha	2	
17	認農 q	水稲、大豆	6.2 ha	ha	水稲、大豆	10.0 ha	ha	2	
18	認農 r	水稲、野菜	2.6 ha	ha	水稲、野菜	2.7 ha	ha	1	
19	集 s	水稲、大豆	18.7 ha	ha	水稲、大豆	19.0 ha	ha	4	耕作者1 耕作者2 耕作者3 耕作者4 耕作者5 耕作者6 耕作者7 耕作者8 耕作者9 耕作者10 耕作者11
20	認農 t	水稲	2.2 ha	ha	水稲	2.2 ha	ha	1	
21	認農 u	水稲、野菜	7.5 ha	ha	水稲、野菜	9.5 ha	ha	2	
22	認農 v	水稲	14.0 ha	ha	水稲	18.0 ha	ha	2	
23	認農 w	水稲	6.1 ha	ha	水稲	8.0 ha	ha	2	
24	認農 x	水稲	1.8 ha	ha	水稲	7.0 ha	ha	2	
25	利用者 y	野菜	1.7 ha	ha	野菜	2.0 ha	ha	3	
26	認農 z	水稲、野菜	12.4 ha	ha	水稲、野菜	15.6 ha	ha	2	
27	認農 aa	水稲	9.2 ha	ha	水稲	9.5 ha	ha	2	
28	認農 ab	水稲、野菜	21.8 ha	ha	水稲、野菜	22.0 ha	ha	2	
29	認農 ac	水稲	4.7 ha	ha	水稲	11.0 ha	ha	2	
30	認農 ad	水稲	2.1 ha	ha	水稲	3.5 ha	ha	2	
31	認農 ae	水稲、牧草	5.0 ha	ha	水稲、牧草	6.2 ha	ha	2	
32	認農 af	水稲、牧草	2.4 ha	ha	水稲、牧草	2.5 ha	ha	2	
33	認農 ag	水稲、牧草	35.1 ha	ha	水稲、牧草	35.1 ha	ha	1	
34	認農 ah	りんどう	0.2 ha	ha	りんどう	0.2 ha	ha	2	
35	認農 ai	水稲	7.2 ha	ha	水稲	8.0 ha	ha	2	
36	認農 aj	水稲、飼料作物	5.5 ha	ha	水稲、飼料作物	5.8 ha	ha	2	
37	認農 ak	水稲、wcs	2.8 ha	ha	水稲、wcs	3.0 ha	ha	2	
38	集 al	水稲	13.5 ha	ha	水稲	13.5 ha	ha	4	耕作者1 耕作者2 耕作者3 耕作者4 耕作者5 耕作者6 耕作者7 耕作者8 耕作者9
39	認農 am	水稲	6.5 ha	ha	水稲	6.5 ha	ha	2	
40	利用者 an	牧草	1.0 ha	ha	牧草	1.2 ha	ha	3	

属性	農業を担う者 (氏名・名称)	現状			10年後 (目標年度:令和 16 年度)					
		経営作目等	経営面積	作業受託面積	経営作目等	経営面積	作業受託面積	目標地図上の表示	備考	
41	認農	ao	水稲、大豆	5.2 ha	ha	水稲、大豆	5.5 ha	ha	2	
42	認農	ap	水稲	12.2 ha	ha	水稲	13.0 ha	ha	2	
43	認農	aq	水稲、WCS	17.2 ha	ha	水稲、WCS	19.0 ha	ha	2	
44	認農	ar	水稲	1.6 ha	ha	水稲	7.5 ha	ha	2	
45	認農	as	水稲、花き	5.8 ha	ha	水稲、花き	8.0 ha	ha	2	
46	認農	at	水稲、野菜	7.6 ha	ha	水稲、野菜	10.0 ha	ha	2	
47	認農	au	水稲	7.8 ha	ha	水稲	9.0 ha	ha	2	
48	認農	av	水稲、野菜	5.0 ha	ha	水稲、野菜	5.0 ha	ha	2	
49	認農	aw	水稲	7.0 ha	ha	水稲	7.0 ha	ha	2	
50	認農	ax	水稲	3.1 ha	ha	水稲	3.1 ha	ha	2	
51	認農	ay	水稲、WCS	2.1 ha	ha	水稲、WCS	2.1 ha	ha	2	
52	認農	az	水稲	2.0 ha	ha	水稲	2.0 ha	ha	2	
53	認農	ba	水稲	7.6 ha	ha	水稲	7.6 ha	ha	2	
54	認農	bb	水稲、WCS	1.8 ha	ha	水稲、WCS	1.8 ha	ha	2	
55	認農	bc	水稲、野菜	1.8 ha	ha	水稲、野菜	3.0 ha	ha	2	
56	認農	bd	WCS	0.4 ha	ha	WCS	0.4 ha	ha	2	
57	認農	be	水稲	4.4 ha	ha	水稲	4.5 ha	ha	2	
58	認農	bf	水稲	3.8 ha	ha	水稲	8.0 ha	ha	2	
59	集	bg	水稲、WCS	28.0 ha	ha	水稲、WCS	28.0 ha	ha	4	
60	認農	bh	WCS	6.0 ha	ha	WCS	10.0 ha	ha	2	
61	認農	bu	水稲	2.8 ha	ha	水稲	4.0 ha	ha	2	
62	認農	bj	水稲	6.3 ha	ha	水稲	6.3 ha	ha	2	
63	認農	bk	水稲	4.0 ha	ha	水稲	5.0 ha	ha	2	
64	認農	bl	水稲、野菜	3.3 ha	ha	水稲、野菜	7.0 ha	ha	2	
65	認農	bm	水稲、WCS	7.0 ha	ha	水稲、WCS	11.5 ha	ha	2	
66	認農	bn	野菜	0.5 ha	ha	野菜	0.5 ha	ha	2	
67	認農	bo	水稲、えだまめ	14.7 ha	ha	水稲、えだまめ	15.0 ha	ha	2	
68	集	bp	水稲、大豆	19.3 ha	ha	水稲、大豆	18.3 ha	ha	4	耕作者1 耕作者2 耕作者3 耕作者4 耕作者5 耕作者6
69	利用者	bq	野菜、WCS	0.3 ha	ha	野菜、WCS	0.5 ha	ha	3	
70	認農	br	WCS、花き	7.3 ha	ha	WCS、花き	7.5 ha	ha	2	
71	認農	bs	水稲、wcs	14.6 ha	ha	水稲、wcs	14.6 ha	ha	2	
72	認農	bt	水稲、野菜	4.7 ha	ha	水稲、野菜	11.0 ha	ha	2	
73	認農	bu	野菜	0.6 ha	ha	野菜	1.0 ha	ha	2	
74	集	nv	水稲、大豆、WCS	18.4 ha	ha	水稲、大豆、WCS	20.0 ha	ha	4	耕作者1 耕作者2 耕作者3 耕作者4 耕作者5 耕作者6 耕作者7 耕作者8 耕作者9 耕作者10 耕作者11 耕作者12 耕作者13
75	認農	bw	野菜	0.5 ha	ha	野菜	0.5 ha	ha	2	
76	認農	bx	水稲	4.9 ha	ha	水稲	12.0 ha	ha	2	
77	認農	by	水稲、大豆	1.7 ha	ha	水稲、大豆	1.7 ha	ha	1	
78	認農	bz	水稲	8.9 ha	ha	水稲	11.0 ha	ha	1	
79	認農	ca	水稲	10.6 ha	ha	水稲	12.0 ha	ha	2	
80	認農	cb	水稲	2.2 ha	ha	水稲	2.2 ha	ha	2	
81	認農	cc	水稲	6.3 ha	ha	水稲	6.5 ha	ha	1	
82	認農	cd	大豆	2.5 ha	ha	大豆	3.0 ha	ha	1	
83	認農	ce	水稲	0.9 ha	ha	水稲	1.0 ha	ha	2	
84	認農	cf	水稲、飼料作物	5.5 ha	ha	水稲、飼料作物	8.0 ha	ha	2	
85	認農	cg	水稲	6.1 ha	ha	水稲	6.5 ha	ha	2	
86	認農	ch	水稲	9.2 ha	ha	水稲	14.0 ha	ha	2	
87	認農	ci	水稲、野菜	10.1 ha	ha	水稲、野菜	10.1 ha	ha	2	
88	認農	cj	水稲、花き	10.8 ha	ha	水稲、花き	10.8 ha	ha	2	
89	認農	ck	水稲	2.3 ha	ha	水稲	18 ha	ha	2	
90	認農	cl	水稲、野菜	6.2 ha	ha	水稲、野菜	6.5 ha	ha	2	
91	認農	cm	水稲、WCS	4.8 ha	ha	水稲、WCS	8.6 ha	ha	2	

	属性	農業を担う者 (氏名・名称)	現状			10年後 (目標年度:令和 16 年度)				
			経営作目等	経営面積	作業受託 面積	経営作目等	経営面積	作業受託 面積	目標地図上 の表示	備考
92	集	cn	水稲、大豆	31.1 ha	ha	水稲、大豆	31.1 ha	ha	4	耕作者1 耕作者2 耕作者3 耕作者4 耕作者5 耕作者6 耕作者7 耕作者8 耕作者9 耕作者10
93	認農	co	水稲	5.9 ha	ha	水稲	11.0 ha	ha	2	
94	認農	cp	水稲	2.4 ha	ha	水稲	2.7 ha	ha	2	
95	認農	cq	水稲、野菜	2.8 ha	ha	水稲、野菜	3.4 ha	ha	2	
96	認農	cr	水稲	1.9 ha	ha	水稲	11.0 ha	ha	2	
97	認農	cs	水稲、野菜	2.7 ha	ha	水稲、野菜	4.6 ha	ha	2	
98	認農	ct	水稲	5.3 ha	ha	水稲	6.5 ha	ha	2	
99	認農	cu	水稲、野菜	3.3 ha	ha	水稲、野菜	5.6 ha	ha	2	
100	認農	cv	水稲	3.3 ha	ha	水稲	4.2 ha	ha	2	
101	認農	cw	水稲、野菜	5.7 ha	ha	水稲、野菜	7.9 ha	ha	2	
102	認農	cx	水稲、野菜	8.1 ha	ha	水稲、野菜	9.5 ha	ha	2	
103	認農	cy	水稲、野菜	2.6 ha	ha	水稲、野菜	9.9 ha	ha	2	
104	認農	cz	水稲、WCS	4.1 ha	ha	水稲、WCS	9.0 ha	ha	2	
105	認農	da	水稲、野菜	4.1 ha	ha	水稲、野菜	9.2 ha	ha	2	
106	認農	db	水稲、野菜	4.0 ha	ha	水稲、野菜	5.0 ha	ha	2	
107	認農	dc	水稲	4.3 ha	ha	水稲	8.0 ha	ha	2	
108	認農	dd	水稲	6.0 ha	ha	水稲	8.3 ha	ha	2	
109	認農	de	水稲	7.0 ha	ha	水稲	7.0 ha	ha	2	
110	認農	df	水稲、野菜	9.7 ha	ha	水稲、野菜	11.3 ha	ha	2	
111	認就	dg	野菜	0.0 ha	ha	野菜	0.9 ha	ha	2	
112	認農	df	水稲	2.9 ha	ha	水稲	3.0 ha	ha	2	
113	利用者	dg	水稲	7.3 ha	ha	水稲	7.3 ha	ha	3	
114	利用者	df	水稲	10.8 ha	ha	水稲	10.8 ha	ha	3	
115	認農	dg	水稲	0.6 ha	ha	水稲	0.6 ha	ha	2	
116	認農	df	水稲	1.8 ha	ha	水稲	1.8 ha	ha	2	

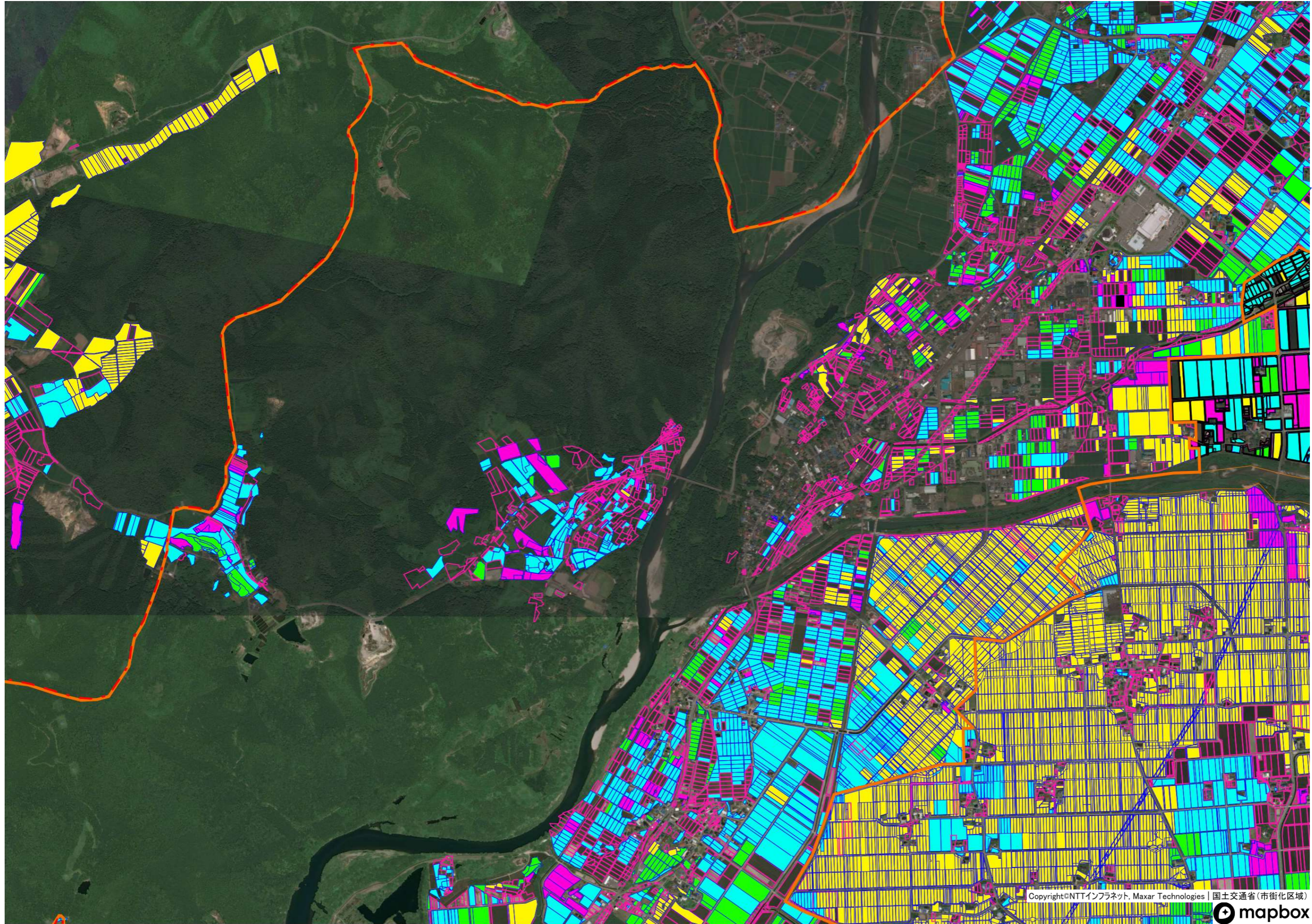
大仙市中仙地域 管内図





凡 例	
	1: 法人
	2: 認定農業者
	3: 認定農業者以外で現状維持
	4: 集落営農組織
	5: 農業用施設
	6: 地域計画除外地
	今後対応を検討
	意向調査中
	地域外縁

①長野地区



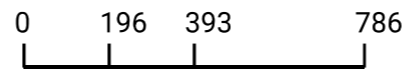
凡 例	
	1: 法人
	2: 認定農業者
	3: 認定農業者以外で現状維持
	4: 集落営農組織
	5: 農業用施設
	6: 地域計画除外地
	今後対応を検討
	意向調査中
	地域外縁

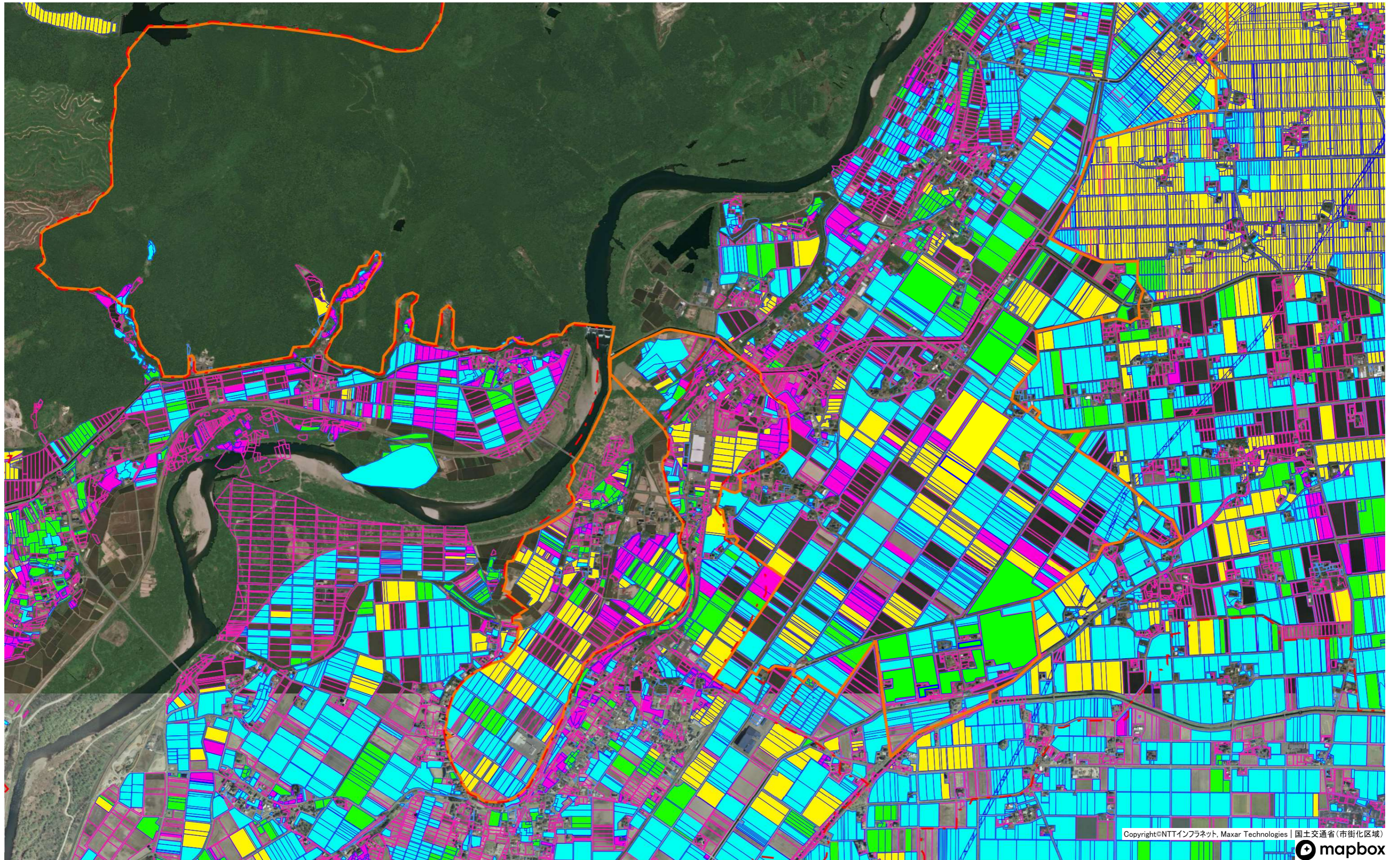
②長野地区

Copyright©NTTインフラネット, Maxar Technologies | 国土交通省(市街化区域)



1 : 8000

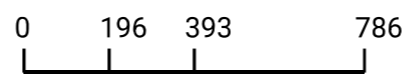




Copyright©NTTインフラネット, Maxar Technologies | 国土交通省(市街化区域)



1 : 8000



③長野地区