

## 地域計画

策定年月日	令和7年3月28日
更新年月日	令和8年3月23日 (第2回)
目標年度	令和16年度
市町村名 (市町村コード)	大仙市 (05212)
地域名 (地域内農業集落名)	清水地区 (金鏡、上黒土北、上黒土南、下黒土北、下黒土南、村杉、上大蔵、鶴田、斉神、下大蔵、上沖ノ郷、館越、水畑屋、万願寺、沖田、大吹、上野口、中野口、梁場)

注:「地域名」欄には、協議の場が設けられた区域を記載し、農林業センサスの農業集落名を記載してください。

### 1 地域における農業の将来の在り方

#### (1) 地域計画の区域の状況

区域内の農用地等面積(農業上の利用が行われる農用地等の区域)	793.9 ha
① 農業振興地域のうち農用地区域内の農地面積	793.9 ha
② 田の面積	769.5 ha
③ 畑の面積(果樹、茶等を含む)	24.4 ha
④ 区域内において、規模縮小などの意向のある農地面積の合計	47.0 ha
⑤ 区域内において、今後農業を担う者が引き受ける意向のある農地面積の合計	148.7 ha
(参考)区域内における70才以上の農業者の農地面積の合計	421.0 ha
うち後継者不在の農業者の農地面積の合計	ha
(備考)	

注1:①については、農業振興地域担当部局と調整の上、記載してください。

2:②及び③については、農業委員会の農地台帳の面積(現況地目)に基づき記載してください。

3:④については、規模縮小又は離農の意向のある農地面積を記載してください。

4:⑤については、区域内に特定することができない場合には、引き受ける意向のあるすべての農地面積を記載の上、備考欄にその旨記載してください。

5:(参考)の区域内における70才以上の農業者の農地面積等については、できる限り記載するように努めてください。

6:「区域内の農用地等面積」に遊休農地が含まれている場合には、備考欄にその面積を記載してください。

#### (2) 地域農業の現状及び課題

・当地区は、水稻が中心であるが、野菜やトマト、主食用以外の水稻の栽培もされている。畜産農家が多い。  
 ・ほ場整備が実施された地域ではそれに伴い農事組合法人が設立されている。  
 ・農業者の高齢化が進んでいることから、担い手を確保・育成しつつ、地域住民などを交え地域全体で農地を利用していく仕組みの構築が喫緊の課題である。このため、分散する担い手の農地を集約化していく必要がある。

#### (3) 地域における農業の将来の在り方(作物の生産や栽培方法については、必須記載事項)

・主食用米を基幹作物とし、今後も主食用以外の水稻や園芸作物の生産拡大を図る。  
 ・スマート農業を導入しながら、生産性拡大と労働力の省力化を図る。

### 2 農業の将来の在り方に向けた農用地の効率的かつ総合的な利用に関する目標

#### (1) 農用地の効率的かつ総合的な利用に関する方針

・農地中間管理機構を活用して、農業法人、集落営農組織、認定農業者、新規就農者等を中心に担い手への農地集積を進める。

#### (2) 担い手(効率的かつ安定的な経営を営む者)に対する農用地の集積に関する目標

現状の集積率	80.7 %	将来の目標とする集積率	99.5 %
--------	--------	-------------	--------

#### (3) 農用地の集団化(集約化)に関する目標

・団地数を減らし、団地面積の拡大を進める。



5 農業支援サービス事業者一覧(任意記載事項)

番号	事業体名 (氏名・名称)	作業内容	対象品目

6 目標地図(別添のとおり)

7 基盤法第22条の3(地域計画に係る提案の特例)を活用する場合には、以下を記載してください。

農用地所有者等数(人)		うち計画同意者数(人・%)	
-------------	--	---------------	--

注1:「農用地所有者等」欄には、区域内の農用地等の所有者、賃借人等の使用収益権者の数を記載してください。

注2:「うち計画同意者数」欄には、同意者数を記載してください。

注3:提案する地区の対象となる範囲を目標地図に明記してください。

(留意事項)

農業を担う者を位置付ける際、これらの者の氏名が含まれた地域計画について、法令に基づく手続として、本人の同意なく、関係者の意見聴取や、地域計画の案の縦覧、地域計画の公告を行うことができますが、個人情報を保有するに当たっては、利用目的をできる限り特定し、本人から直接書面に記録された個人情報を取得するときは、あらかじめ、本人に対し、その利用目的を明示してください。

また、市町村の公報への掲載等とは別に、インターネットの利用により関係者以外の不特定多数に対して情報を提供する場合は、氏名を削除するなど配慮してください。

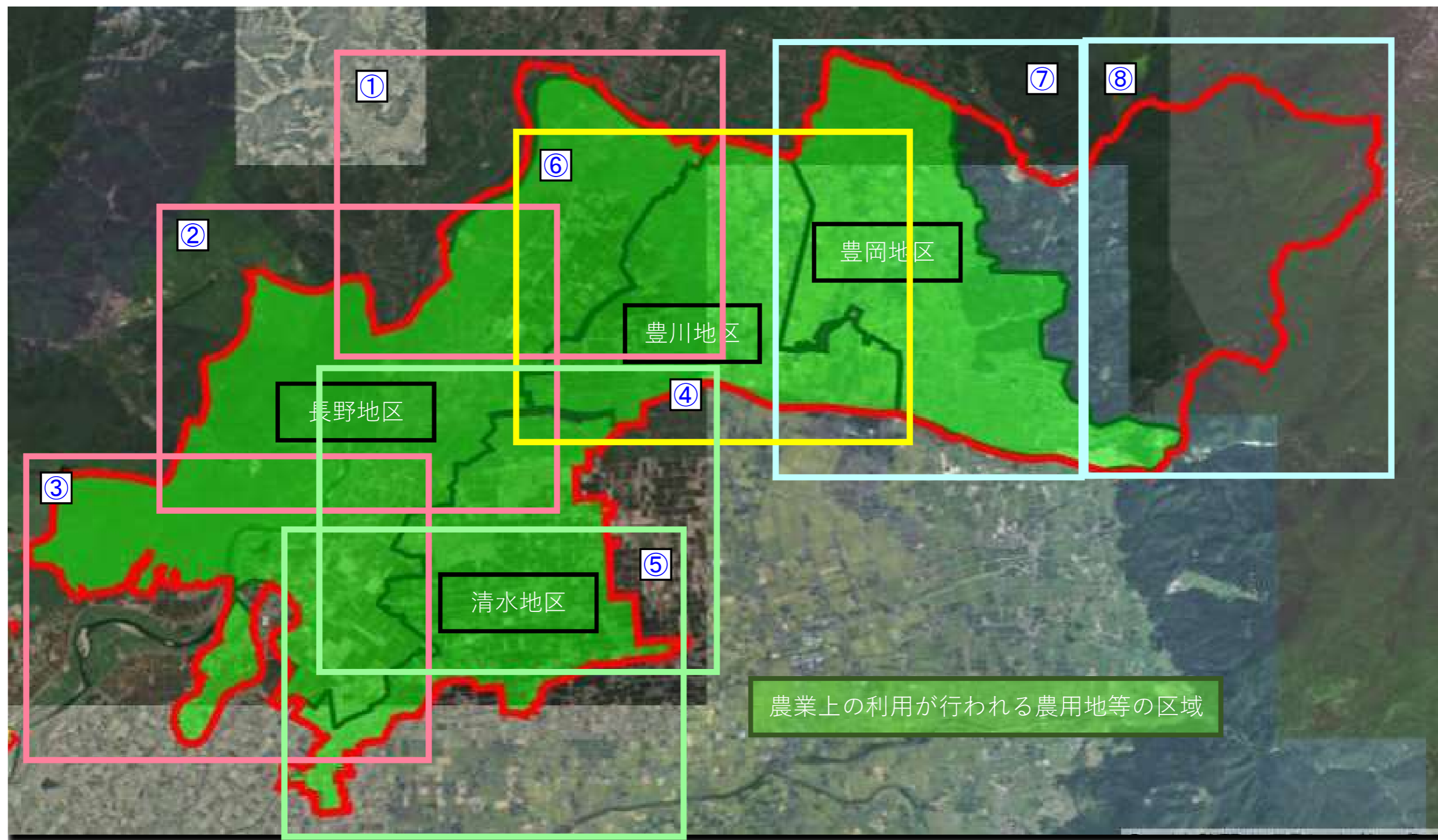
必要に応じて区域内の農用地の一覧を参考として添付してください。

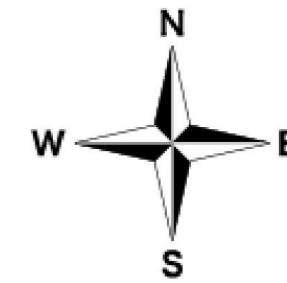
4 地域内の農業を担う者一覧(目標地図に位置付ける者)

属性	農業を担う者 (氏名・名称)	現状			10年後 (目標年度:令和 16 年度)				
		経営作目等	経営面積	作業受託面積	経営作目等	経営面積	作業受託面積	目標地図上の表示	備考
1	認農 a	大豆	39.4 ha	ha	大豆	39.5 ha	ha	1	
2	認農 b	水稲	11.3 ha	ha	水稲	10.0 ha	ha	1	
3	認農 c	水稲	0.2 ha	ha	水稲	6.0 ha	ha	2	
4	認農 d	水稲	2.5 ha	ha	水稲	9.0 ha	ha	2	
5	認農 e	水稲、畜産	2.0 ha	ha	水稲、畜産	5.0 ha	ha	2	
6	認農 f	水稲、WCS 牧草	33.8 ha	ha	水稲、WCS 牧草	35.0 ha	ha	1	
7	認農 g	水稲、大豆 トマト、野菜	73.5 ha	ha	水稲、大豆 トマト、野菜	74.0 ha	ha	1	
8	認農 h	水稲	4.5 ha	ha	水稲	7.5 ha	ha	2	
9	認農 i	水稲、花き	5.2 ha	ha	水稲、花き	6.8 ha	ha	2	
10	認農 j	水稲	2.6 ha	ha	水稲	6.0 ha	ha	2	
11	認農 k	水稲、大豆、トマト、野菜	97.7 ha	ha	水稲、大豆、トマト、野菜	102.0 ha	ha	1	
12	認農 l	水稲	5.3 ha	ha	水稲	12.0 ha	ha	2	
13	認農 m	水稲	3.9 ha	ha	水稲	10.0 ha	ha	2	
14	認農 n	水稲	5.6 ha	ha	水稲	11.0 ha	ha	2	
15	認農 o	水稲	3.7 ha	ha	水稲	6.0 ha	ha	2	
16	認農 p	水稲、野菜	10.7 ha	ha	水稲、野菜	17.0 ha	ha	2	
17	認農 q	水稲	3.2 ha	ha	水稲	7.5 ha	ha	2	
18	認農 r	水稲	12.6 ha	ha	水稲	13.0 ha	ha	2	
19	利用者 s	原木椎茸、野菜	0.3 ha	ha	原木椎茸、野菜	0.5 ha	ha	3	
20	認農 t	水稲	8.7 ha	ha	水稲	9.0 ha	ha	2	
21	認農 u	水稲	4.6 ha	ha	水稲	10.0 ha	ha	2	
22	認農 v	水稲	9.7 ha	ha	水稲	10.0 ha	ha	2	
23	認農 w	水稲	2.8 ha	ha	水稲	3.0 ha	ha	2	
24	認農 x	水稲	15.0 ha	ha	水稲	15.0 ha	ha	2	
25	認農 y	水稲	11.9 ha	ha	水稲	12.5 ha	ha	2	
26	認農 z	水稲	4.6 ha	ha	水稲	11.0 ha	ha	2	
27	認農 aa	水稲	6.6 ha	ha	水稲	11.0 ha	ha	2	
28	認農 ab	水稲	13.0 ha	ha	水稲	18.0 ha	ha	2	
29	認農 ac	畜産、WCS	2.5 ha	ha	畜産、WCS	3.5 ha	ha	2	
30	認農 ad	水稲、畜産、WCS 野菜	2.8 ha	ha	水稲、畜産、WCS 野菜	3.0 ha	ha	2	
31	認農 ae	水稲、野菜	4.6 ha	ha	水稲、野菜	5.0 ha	ha	2	
32	認農 af	水稲	6.4 ha	ha	水稲	6.5 ha	ha	1	
33	認農 ag	水稲、野菜	6.4 ha	ha	水稲、野菜	7.0 ha	ha	2	
34	認農 ah	水稲、WCS、牧草	23.4 ha	ha	水稲、WCS、牧草	45.0 ha	ha	1	
35	認農 ai	トマト、ねぎ	1.8 ha	ha	トマト、ねぎ	4.0 ha	ha	1	
36	認農 aj	水稲、野菜	3.5 ha	ha	水稲、野菜	4.0 ha	ha	1	
37	利用者 ak	畜産、牧草	0.5 ha	ha	畜産、牧草	1.0 ha	ha	3	
38	認農 al	水稲	3.8 ha	ha	水稲	10.0 ha	ha	2	
39	集 am	水稲	17.3 ha	ha	水稲	17.5 ha	ha	4	耕作者1 耕作者2 耕作者3 耕作者4 耕作者5 耕作者6 耕作者7 耕作者8 耕作者9 耕作者10 耕作者11 耕作者12 耕作者13
40	認農 an	水稲	5.7 ha	ha	水稲	11.0 ha	ha	2	
41	認農 ao	水稲	7.3 ha	ha	水稲	9.0 ha	ha	2	
42	認農 ap	水稲	8.0 ha	ha	水稲	9.2 ha	ha	2	
43	認農 aq	畜産	ha	ha	畜産、WCS	0.5 ha	ha	2	
44	認農 ar	水稲、野菜	21.3 ha	ha	水稲、野菜	33.3 ha	ha	1	
45	利用者 as	アスパラガス	0.8 ha	ha	アスパラガス	1.0 ha	ha	3	
46	認農 at	施設野菜	0.1 ha	ha	施設野菜	0.1 ha	ha	2	
47	認農 au	水稲	1.9 ha	ha	水稲	2.0 ha	ha	2	
48	認農 av	水稲	2.4 ha	ha	水稲	2.4 ha	ha	2	
49	認農 aw	水稲、畜産	1.5 ha	ha	水稲、畜産	1.5 ha	ha	2	
50	認農 ax	水稲	1.6 ha	ha	水稲	1.8 ha	ha	2	
51	認農 ay	畜産	ha	ha	畜産、WCS	1.0 ha	ha	1	
52	認農 az	水稲	6.5 ha	ha	水稲	7.0 ha	ha	2	
53	認就 ba	野菜	0.1 ha	ha	野菜	0.5 ha	ha	2	
54	認農 bb	水稲	4.3 ha	ha	水稲	8.0 ha	ha	2	

属性	農業を担う者 (氏名・名称)	現状			10年後 (目標年度:令和 16 年度)				
		経営作目等	経営面積	作業受託 面積	経営作目等	経営面積	作業受託 面積	目標地図上 の表示	備考
55	認農 bc	水稲、野菜	5.1 ha	ha	水稲、野菜	11.0 ha	ha	2	
56	認農 bd	水稲、野菜	0.4 ha	ha	水稲、野菜	0.4 ha	ha	2	
57	認農 be	水稲、野菜	6.1 ha	ha	水稲、野菜	6.1 ha	ha	2	
58	認農 bf	水稲、野菜	14.5 ha	ha	水稲、野菜	14.5 ha	ha	2	
59	認農 bg	水稲、野菜	4.3 ha	ha	水稲、野菜	4.3 ha	ha	2	
60	認農 bh	水稲、野菜	5.4 ha	ha	水稲、野菜	5.4 ha	ha	2	
61	認農 bu	水稲、野菜	6.0 ha	ha	水稲、野菜	6.0 ha	ha	2	
62	認農 bj	水稲、野菜	3.0 ha	ha	水稲、野菜	3.0 ha	ha	2	
63	認農 bk	水稲、野菜	5.0 ha	ha	水稲、野菜	5.0 ha	ha	2	
64	認農 bl	水稲	3.8 ha	ha	水稲	3.8 ha	ha	2	
65	認農 bm	水稲	4.4 ha	ha	水稲	4.4 ha	ha	2	
66	認農 bn	水稲、畜産、WCS	5.3 ha	ha	水稲、畜産、WCS	5.3 ha	ha	2	
67	認農 bo	水稲	2.6 ha	ha	水稲	2.6 ha	ha	2	
68	認農 bp	水稲	10.0 ha	ha	水稲	10.0 ha	ha	2	
69	認農 bq	水稲	4.2 ha	ha	水稲	4.2 ha	ha	2	
70	認農 br	水稲	3.5 ha	ha	水稲	3.5 ha	ha	2	
71	認農 bs	水稲	2.9 ha	ha	水稲	2.9 ha	ha	2	
72	認農 bt	水稲	2.7 ha	ha	水稲	2.7 ha	ha	2	
73	認農 bu	水稲	3.0 ha	ha	水稲	3.0 ha	ha	2	
74	認農 bv	水稲	3.2 ha	ha	水稲	3.2 ha	ha	2	
75	認農 bw	水稲	3.8 ha	ha	水稲	3.8 ha	ha	2	
76	認農 bx	水稲	2.6 ha	ha	水稲	2.6 ha	ha	2	
77	認農 by	水稲	5.6 ha	ha	水稲	5.6 ha	ha	2	
78	利用者 bx	水稲	2.7 ha	ha	水稲	2.7 ha	ha	3	
79	認農 by	水稲	1.5 ha	ha	水稲	1.5 ha	ha	2	

# 大仙市中仙地域 管内図





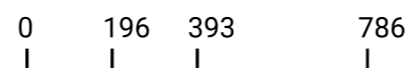
凡 例	
<span style="background-color: yellow; border: 1px solid black; display: inline-block; width: 10px; height: 10px;"></span>	1: 法人
<span style="background-color: cyan; border: 1px solid black; display: inline-block; width: 10px; height: 10px;"></span>	2: 認定農業者
<span style="background-color: green; border: 1px solid black; display: inline-block; width: 10px; height: 10px;"></span>	3: 認定農業者以外で現状維持
<span style="background-color: orange; border: 1px solid black; display: inline-block; width: 10px; height: 10px;"></span>	4: 集落営農組織
<span style="background-color: purple; border: 1px solid black; display: inline-block; width: 10px; height: 10px;"></span>	5: 農業用施設
<span style="background-color: black; border: 1px solid black; display: inline-block; width: 10px; height: 10px;"></span>	6: 地域計画除外地
<span style="background-color: magenta; border: 1px solid black; display: inline-block; width: 10px; height: 10px;"></span>	今後対応を検討
<span style="background-color: white; border: 1px solid black; display: inline-block; width: 10px; height: 10px;"></span>	意向調査中
<span style="border-bottom: 2px solid red; display: inline-block; width: 10px;"></span>	地域外縁

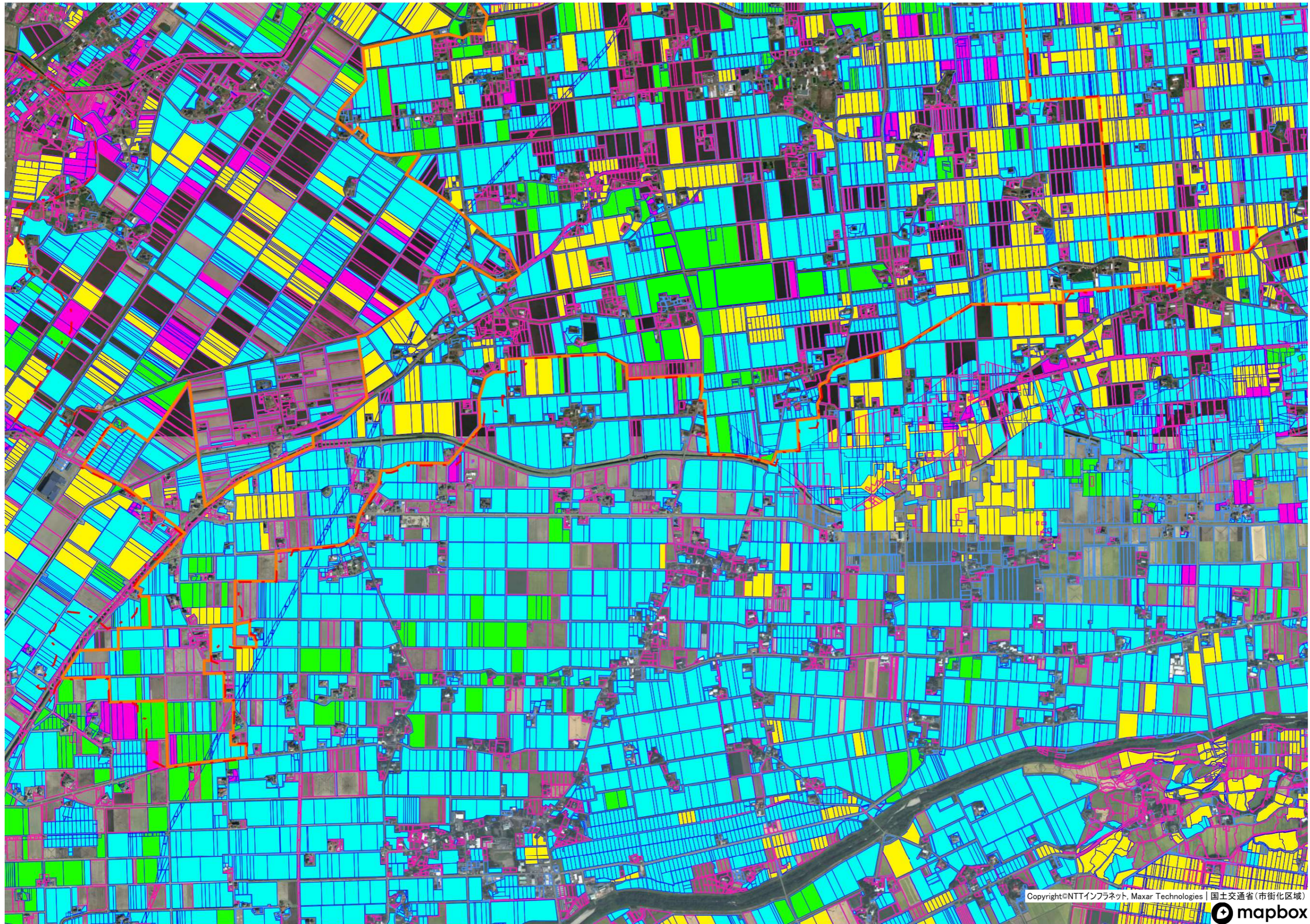
## ④清水地区

Copyright©NTTインフラネット, Maxar Technologies | 国土交通省(市街化区域)



1 : 8000





凡 例	
<span style="background-color: yellow; border: 1px solid black; display: inline-block; width: 15px; height: 10px;"></span>	1: 法人
<span style="background-color: cyan; border: 1px solid black; display: inline-block; width: 15px; height: 10px;"></span>	2: 認定農業者
<span style="background-color: green; border: 1px solid black; display: inline-block; width: 15px; height: 10px;"></span>	3: 認定農業者以外で現状維持
<span style="background-color: orange; border: 1px solid black; display: inline-block; width: 15px; height: 10px;"></span>	4: 農業営農組織
<span style="background-color: purple; border: 1px solid black; display: inline-block; width: 15px; height: 10px;"></span>	5: 農業用施設
<span style="background-color: black; border: 1px solid black; display: inline-block; width: 15px; height: 10px;"></span>	6: 地域計画除外地
<span style="background-color: magenta; border: 1px solid black; display: inline-block; width: 15px; height: 10px;"></span>	今後対応を検討
<span style="background-color: white; border: 1px solid black; display: inline-block; width: 15px; height: 10px;"></span>	意向調査中
<span style="border-bottom: 2px solid red; display: inline-block; width: 15px;"></span>	地域外縁

## ⑤清水地区

Copyright©NTTインフラネット, Maxar Technologies | 国土交通省(市街化区域)



1 : 8000

