

地域計画

策定年月日	令和7年3月28日
更新年月日	令和8年3月23日 (第1回)
目標年度	令和16年度
市町村名 (市町村コード)	大仙市 (05212)
地域名 (地域内農業集落名)	南外地域 (平形、木直、本川、西板戸、物渡、揚坊、田屋、日吉、大畑、小出、北田、高野、大杉、赤平、中宿、和寺、田中、及水、大和野、無尻橋、西ノ又、土場、逆川、夏桑、滝、荒沢、十二ヶ沢、荒又、大柳、上野、悪戸野、下袋、中袋、金屋、大向、薬師堂、湯ノ又、湯松、中野、湯元、釜坂)

注:「地域名」欄には、協議の場が設けられた区域を記載し、農林業センサスの農業集落名を記載してください。

1 地域における農業の将来の在り方

(1) 地域計画の区域の状況

区域内の農用地等面積(農業上の利用が行われる農用地等の区域)	1,242.1 ha
① 農業振興地域のうち農用地区域内の農地面積	1,025.4 ha
② 田の面積	1,014.2 ha
③ 畑の面積(果樹、茶等を含む)	227.8 ha
④ 区域内において、規模縮小などの意向のある農地面積の合計	0.0 ha
⑤ 区域内において、今後農業を担う者が引き受ける意向のある農地面積の合計	10.4 ha
(参考)区域内における70才以上の農業者の農地面積の合計	820.3 ha
うち後継者不在の農業者の農地面積の合計	656.2 ha
(備考)	

注1:①については、農業振興地域担当部局と調整の上、記載してください。

2:②及び③については、農業委員会の農地台帳の面積(現況地目)に基づき記載してください。

3:④については、規模縮小又は離農の意向のある農地面積を記載してください。

4:⑤については、区域内に特定することができない場合には、引き受ける意向のあるすべての農地面積を記載の上、備考欄にその旨記載してください。

5:(参考)の区域内における70才以上の農業者の農地面積等については、できる限り記載するように努めてください。

6:「区域内の農用地等面積」に遊休農地が含まれている場合には、備考欄にその面積を記載してください。

(2) 地域農業の現状及び課題

・当地区は水稻主体であるが、中山間地域のため日照条件不良で圃場の高低があり、また、河川水害を受けやすく、水系も不画一であるために地区全域をカバーする土地改良区が所在しない条件不利区域である。このため、他地域からの入作が少なく、狭隘の山間部では、集落の大多数が離農し、受け手(耕作者)が不在のために休耕状態となっているケースも発生している。

・担い手(認定農業者等)による農地集積も限界に達しつつあり、中小規模の自作地経営の維持や、水利面での土地持ち非農家からの理解と協力など集落ぐるみでの補完体制が必要不可欠であるが現実として、地区全体の農地の維持を図ることは極めて困難な状況であり、従来の「すべての農地を守る」から「守るべき農地を確実に守る」への発想転換を念頭に置いたダウンサイジング(耕作農地の厳選)に向けたコンセンサス(合意形成)を得るための熟議を加速化させる。

・最重要課題である担い手の確保については、親元継承型就農者の確保・育成を基本として、地域外からの新規就農希望者の積極的な受け入れ、他業種からの新規参入、一部経営体で導入済みの外国人労働者の雇用の確保に向けた環境整備を図る。

・集落コミュニティ機能維持の観点から、経営規模を問わず、地元の多様な農業者を主体に、これからも「地域の農地は地域で守ること」が肝要であり、農業者、農業委員、関係機関等で構成する協議組織の「なんがい未来農業協議体」を母体として毎年、話し合いの場を設け、現場の声を組み込みつつ、より精度の高い実情に即した地域計画へのブラッシュアップを行う。

●地域の基礎的データ

・認定農業者79人(うち80歳以上5人、70歳以上26名、60歳以上29名、50歳以上8名、50歳未満11名)、法人5経営体、集落営農5経営体

・認定新規就農者 2人(花き、肉用牛) ●主な作物:水稻、そば、飼料作物(牧草)

●共同施設:JA秋田おぼこ南外カントリーエレベーター(1施設)、北田ミニライスセンター(1施設)

(3) 地域における農業の将来の在り方(作物の生産や栽培方法については、必須記載事項)

・昨今の米価高騰も相まって主食用米への回帰と生産意欲の増進が顕著であり、加工用米、飼料用米、WCSなどの作付面積の縮小している。今後も、「あきたこまち」を中心とした消費者のニーズに適した多様な水稻品種栽培を継続するとともに、フラッグシップ米である「サキホコレ」の栽培に取り組む農業者も年々増加しており、さらなる作付け拡大を推進する。産地化が進む「そば」については、国の経営所得安定対策の動向を踏まえつつ、農地保全の観点から作付可能な環境を整える。

・もみ殻ボイラーを活用した周年農業の普及、生産拡大に意欲的に取り組み、独自ブランドを確立し、全国に販路を拡げている法人もあり、今後も多種多様な経営体をバックアップする。畜産については、肉用牛(繁殖)、酪農で14戸いるが、和子牛価格の回復傾向は見られるものの、飼料高騰の影響もあり、厳しい環境が続いているため、引き続き、関係団体と連携しながら後押しする。

2 農業の将来の在り方に向けた農用地の効率的かつ総合的な利用に関する目標

(1) 農用地の効率的かつ総合的な利用に関する方針			
農地中間管理機構への貸付を進めつつ、担い手(認定農業者、集落営農法人、集落営農等)への農地の集積・集約化を基本とし、担い手の農作業に支障がない範囲で農業を担う者により農地利用を進める。			
(2) 担い手(効率的かつ安定的な経営を営む者)に対する農用地の集積に関する目標			
現状の集積率	58.9	%	将来の目標とする集積率
			59.7 %
(3) 農用地の集団化(集約化)に関する目標			
担い手が利用する農地面積は現在731.5haであるが、10年後には742.0haを目指す。			

3 農業者及び区域内の関係者が2の目標を達成するためとすべき必要な措置

(1) 農用地の集積、集団化の取組
地域の話し合い結果や隣接地の耕作者などを考慮するとともに、地区内の認定農業者等の担い手を優先して農地の集積・集約化を図る。
(2) 農地中間管理機構の活用方法
出し手、受け手の意向を十分に尊重しつつ農地中間管理機構を活用して農地の利用権設定・権利移転・売買等を進める。
(3) 基盤整備事業への取組
・昭和40年代の構造改善事業(20~30a規格)を皮切りに、水系又は集落単位で圃場整備を実施しており、圃場規格も20aから1haと幅広く、今後は「農地中間管理機構関連農地整備事業」を活用し、次世代の担い手が耕作しやすい環境整備に努める。直近では、大畑深山地区(11.4ha)において、令和7年度から事業に着手している。これに合わせた法人がすでに設立されており、大畑、小出集落を土台に集落内外の農地の受け皿としての利用集積を進めていく。
・これ以外の集落については、多面的機能支払交付金制度の活用や、農業者のニーズに応じて圃場の新規整備又は再整備を実施し、農地の集積・集約化を進め、作業の効率化・省力化を図り、生産性の向上を図る。
(4) 多様な経営体の確保・育成の取組
現在、当地域には花き、畜産(肉用牛)を営んでいる認定新規就農者が2名おり、引き続き、関係機関(県、市、JA、農業委員会)で構成するサポートチーム等により技術、経営の物心両面からバックアップする。
(5) 農業協同組合等の農業支援サービス事業者等への農作業委託の取組
・農作物の病虫害を的確にかつ効果的に防除し、被害防止に努めるため、無人ヘリ防除散布団体等の関係機関と連携を図り、地域住民の理解と協力を得ながら地域共同防除の普及に努める。また、近年、出没が多発しているクマ等の有害鳥獣駆除活動については、継続して南外猟友会と連携しながら展開していく。
・労働力の不足と高齢化により地域の担い手が減少する中で設備投資の限界もあるためJAに乾燥調整を依頼する。

以下任意記載事項(地域の実情に応じて、必要な事項を選択し、取組内容を記載してください)

<input checked="" type="checkbox"/> ①鳥獣被害防止対策	<input type="checkbox"/> ②有機・減農薬・減肥料	<input checked="" type="checkbox"/> ③スマート農業	<input type="checkbox"/> ④畑地化・輸出等	<input type="checkbox"/> ⑤果樹等
<input type="checkbox"/> ⑥燃料・資源作物等	<input checked="" type="checkbox"/> ⑦保全・管理等	<input type="checkbox"/> ⑧農業用施設	<input checked="" type="checkbox"/> ⑨耕畜連携等	<input type="checkbox"/> ⑩その他

【選択した上記の取組内容】

- ①有害鳥獣による被害を防止するため、箱わなや防止柵の設置を行うとともに、目撃情報や被害情報があった場合には、南外地方猟友会と連携して迅速かつ的確に対応する。併せて地域内外から、わな猟・銃猟免許保有者等の人材の確保・育成を進める。
- ③法人など大規模経営体を中心に、GNSSデータサービスを活用したスマート農業機械の導入を促し、さらなる作業の効率化を推進する。
- ⑦多面的機能支払交付金事業を活用し、各集落組織を中心に、地域内農地の適正な保安全管理を行っていく。
- ⑨地域内で栽培された飼料作物は、地域内の有畜農家へ優先的に供給する。

4 地域内の農業を担う者一覧(目標地図に位置付ける者)

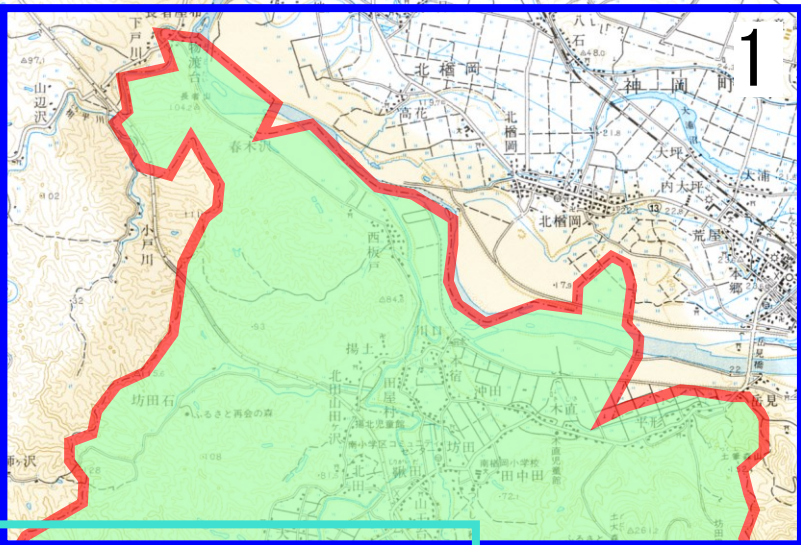
属性	農業を担う者 (氏名・名称)	現状			10年後 (目標年度:令和16年度)				
		経営作目等	経営面積	作業受託面積	経営作目等	経営面積	作業受託面積	目標地図上の表示	備考
1	利用者 A	水稲	1.6 ha	ha	水稲	1.5 ha	ha	3	
2	認農 B	水稲、野菜	5.1 ha	ha	水稲、野菜	5.0 ha	ha	2	
3	利用者 C	水稲	3.2 ha	ha	水稲	5.0 ha	ha	3	
4	認農 D(法人)	水稲、そば、野菜	14.8 ha	ha	水稲、そば、野菜	15.0 ha	ha	1	
5	認農 E	水稲	5.4 ha	ha	水稲	6.0 ha	ha	2	
6	利用者 F	水稲	1.8 ha	ha	水稲	1.0 ha	ha	3	
7	認農 G	水稲	5.8 ha	ha	水稲	5.0 ha	ha	2	
8	認農 H	水稲、野菜、花き	20.5 ha	ha	水稲、野菜、花き	22.0 ha	ha	2	
9	認農 I	水稲	3.4 ha	ha	水稲	3.3 ha	ha	2	
10	利用者 J	水稲	0.8 ha	ha	水稲	1.0 ha	ha	3	
11	利用者 K	水稲	1.2 ha	ha	水稲	1.0 ha	ha	3	
12	利用者 L	水稲	2.6 ha	ha	水稲	2.0 ha	ha	3	
13	認農 M	水稲	5.8 ha	ha	水稲	5.0 ha	ha	2	
14	認農 N	水稲、肉用牛	7.9 ha	ha	水稲、肉用牛	7.9 ha	ha	2	
15	利用者 O	水稲	3.2 ha	ha	水稲	3.0 ha	ha	3	
16	利用者 P	水稲	1.9 ha	ha	水稲	1.9 ha	ha	3	
17	利用者 Q	水稲	2.0 ha	ha	水稲	2.0 ha	ha	3	
18	認農 R	水稲、乳用牛	7.5 ha	ha	水稲、乳用牛	8.0 ha	ha	2	
19	利用者 S	水稲	3.1 ha	ha	水稲	3.0 ha	ha	3	
20	認農 T	水稲	3.0 ha	ha	水稲	5.0 ha	ha	2	
21	利用者 U	水稲	2.9 ha	ha	水稲	2.8 ha	ha	3	
22	認農 V	水稲	27.9 ha	ha	水稲	30.0 ha	ha	2	
23	利用者 W	水稲	0.9 ha	ha	水稲	0.8 ha	ha	3	
24	利用者 X	水稲	2.3 ha	ha	水稲	2.3 ha	ha	3	
25	集 Y	水稲、そば	34.2 ha	ha	水稲、そば	34.2 ha	ha	4	
26	認農 Z	枝豆	0.9 ha	ha	枝豆	1.1 ha	ha	2	
27	利用者 AA	水稲	2.2 ha	ha	水稲	2.0 ha	ha	3	
28	認農 AB	水稲、そば	5.3 ha	ha	水稲、そば	5.2 ha	ha	2	
29	認農 AC(法人)	水稲、そば、野菜	14.5 ha	ha	水稲、そば、野菜	18.0 ha	ha	1	
30	利用者 AD	水稲	1.3 ha	ha	水稲	1.3 ha	ha	3	
31	認農 AE	水稲、そば	3.1 ha	ha	水稲、そば	2.0 ha	ha	2	
32	認農 AF	水稲	6.0 ha	ha	水稲	5.9 ha	ha	2	
33	認農 AG	水稲、そば	3.1 ha	ha	水稲、そば	3.0 ha	ha	2	
34	認農 AH	野菜	0.9 ha	ha	野菜	1.0 ha	ha	2	
35	認農 AI	水稲	3.2 ha	ha	水稲	4.0 ha	ha	2	
36	利用者 AJ	水稲、肉用牛	0.6 ha	ha	水稲、肉用牛	0.6 ha	ha	3	
37	認農 AK	水稲、そば	2.9 ha	ha	水稲、そば	5.0 ha	ha	2	
38	認農 AL	水稲、花き	3.0 ha	ha	水稲、花き	2.0 ha	ha	2	
39	利用者 AM	水稲	3.2 ha	ha	水稲	3.0 ha	ha	3	
40	認農 AN	花き	1.3 ha	ha	花き	1.0 ha	ha	2	
41	認就 AO	花き	1.0 ha	ha	花き	1.0 ha	ha	2	
42	利用者 AP	水稲	0.5 ha	ha	水稲	0.5 ha	ha	3	
43	認農 AQ	野菜	0.3 ha	ha	野菜	0.2 ha	ha	2	
44	利用者 AR	水稲	1.8 ha	ha	水稲	1.8 ha	ha	3	
45	認農 AS	肉用牛	0.1 ha	ha	肉用牛	0.1 ha	ha	2	
46	認農 AT	水稲	0.2 ha	ha	水稲	0.2 ha	ha	2	
47	認農 AU	水稲	5.8 ha	ha	水稲	5.7 ha	ha	2	
48	認農 AV	水稲	0.4 ha	ha	水稲	0.3 ha	ha	2	
49	認農 AW	野菜	0.8 ha	ha	野菜	0.7 ha	ha	2	
50	集 AX	水稲	16.4 ha	ha	水稲	18.0 ha	ha	4	
51	認農 AY	水稲、野菜	26.3 ha	ha	水稲、野菜	17.0 ha	ha	2	
52	認農 AZ	水稲、花き、そば	3.3 ha	ha	水稲、花き、そば	8.0 ha	ha	2	
53	利用者 BA	水稲	0.1 ha	ha	水稲	0.1 ha	ha	3	
54	認農 BB	水稲、そば、野菜	19.2 ha	ha	水稲、そば、野菜	18.0 ha	ha	2	
55	認農 BC	水稲、そば	6.9 ha	ha	水稲、そば	4.0 ha	ha	2	
56	認農 BD	水稲、そば	4.9 ha	ha	水稲、そば	4.0 ha	ha	2	
57	認農 BE	水稲	7.7 ha	ha	水稲	8.0 ha	ha	2	
58	利用者 BF	水稲	2.0 ha	ha	水稲	2.0 ha	ha	3	
59	認農 BG	水稲、そば	18.3 ha	ha	水稲、そば	25.0 ha	ha	2	
60	利用者 BH	水稲	5.2 ha	ha	水稲	5.2 ha	ha	3	
61	利用者 BI	水稲	2.6 ha	ha	水稲	2.6 ha	ha	3	
62	利用者 BJ	水稲	4.2 ha	ha	水稲	4.2 ha	ha	3	
63	認農 BK	水稲	5.3 ha	ha	水稲	6.0 ha	ha	2	

属性	農業を担う者 (氏名・名称)	現状			10年後 (目標年度:令和 16 年度)					
		経営作目等	経営面積	作業受託面積	経営作目等	経営面積	作業受託面積	目標地図上の表示	備考	
64	認農	BL	肉用牛	0.4 ha	ha	肉用牛	0.4 ha	ha	2	
65	利用者	BM	水稲	1.0 ha	ha	水稲	1.0 ha	ha	3	
66	利用者	BN	水稲	2.8 ha	ha	水稲	2.0 ha	ha	3	
67	利用者	BO	水稲	2.5 ha	ha	水稲	2.4 ha	ha	3	
68	集	BP	水稲	21.7 ha	ha	水稲	20.0 ha	ha	4	
69	認農	BQ	水稲	4.3 ha	ha	水稲	4.0 ha	ha	2	
70	認農	BR	水稲、野菜	3.4 ha	ha	水稲、野菜	3.4 ha	ha	2	
71	利用者	BS	水稲	2.4 ha	ha	水稲	2.0 ha	ha	3	
72	認農	BT	野菜	0.1 ha	ha	野菜	0.1 ha	ha	2	
73	認農	BU	野菜	0.0 ha	ha	野菜	0.0 ha	ha	2	
74	集	BV	水稲、そば、野菜	28.1 ha	ha	水稲、そば、野菜	28.0 ha	ha	4	
75	認農	BW	水稲、そば	14.4 ha	ha	水稲、そば	14.3 ha	ha	2	
76	認農	BX	水稲、そば	13.7 ha	ha	水稲、そば	15.0 ha	ha	2	
77	認農	BY	水稲、そば	3.2 ha	ha	水稲、そば	3.2 ha	ha	2	
78	認農	BZ	水稲	3.4 ha	ha	水稲	3.3 ha	ha	2	
79	認農	CA	水稲、そば	7.5 ha	ha	水稲、そば	8.0 ha	ha	2	
80	認農	CB	水稲、そば	6.1 ha	ha	水稲、そば	6.0 ha	ha	2	
81	認農	CC	水稲、そば	8.6 ha	ha	水稲、そば	8.0 ha	ha	2	
82	利用者	CD	水稲	2.4 ha	ha	水稲	2.3 ha	ha	3	
83	利用者	CE	水稲	2.1 ha	ha	水稲	2.0 ha	ha	3	
84	認農	CF	水稲、そば、野菜	17.4 ha	ha	水稲、そば、野菜	18.0 ha	ha	2	
85	認農	CG	水稲、そば、果樹	1.2 ha	ha	水稲、そば、果樹	1.2 ha	ha	2	
86	認農	CH(法人)	水稲、そば、花き	56.4 ha	ha	水稲、そば、花き	58.0 ha	ha	1	
87	認農	CI(法人)	野菜、果樹	0.8 ha	ha	野菜、果樹	1.5 ha	ha	1	
88	認農	CJ	水稲、野菜	1.3 ha	ha	水稲、野菜	1.2 ha	ha	2	
89	認農	CK	水稲、そば	9.3 ha	ha	水稲、そば	9.3 ha	ha	2	
90	利用者	CL	水稲	2.0 ha	ha	水稲	1.9 ha	ha	3	
91	認農	CM	水稲、果樹	1.4 ha	ha	水稲、果樹	1.0 ha	ha	2	
92	認農	CN	水稲、そば、果樹	5.3 ha	ha	水稲、そば、果樹	5.0 ha	ha	2	
93	認農	CO	水稲、そば、野菜	5.6 ha	ha	水稲、そば、野菜	5.0 ha	ha	2	
94	認農	CP	水稲	4.3 ha	ha	水稲	4.0 ha	ha	2	
95	利用者	CQ	水稲	4.3 ha	ha	水稲	4.3 ha	ha	3	
96	利用者	CR	水稲	1.6 ha	ha	水稲	1.0 ha	ha	3	
97	認農	CS	水稲、肉用牛	3.1 ha	ha	水稲、肉用牛	1.0 ha	ha	2	
98	認農	CT	水稲	7.5 ha	ha	水稲	8.0 ha	ha	2	
99	認農	CU	野菜	0.0 ha	ha	野菜	0.0 ha	ha	2	
100	集	CV	水稲、そば	13.3 ha	ha	水稲、そば	13.0 ha	ha	4	
101	認農	CW	水稲	5.5 ha	ha	水稲	6.0 ha	ha	2	
102	認農	CX	水稲、肉用牛	2.3 ha	ha	水稲、肉用牛	2.3 ha	ha	2	
103	認農	CY	水稲	1.7 ha	ha	水稲	8.0 ha	ha	2	
104	利用者	CZ	水稲	1.8 ha	ha	水稲	1.8 ha	ha	3	
105	利用者	DA	水稲	2.1 ha	ha	水稲	2.1 ha	ha	3	
106	認農	DB	肉用牛	0.3 ha	ha	肉用牛	0.2 ha	ha	2	
107	利用者	DC	水稲、肉用牛	1.7 ha	ha	水稲、肉用牛	1.7 ha	ha	3	
108	認農	DD	水稲、そば	2.7 ha	ha	水稲、そば	2.0 ha	ha	2	
109	認農	DE	水稲、肉用牛、野菜	3.6 ha	ha	水稲、肉用牛、野菜	3.0 ha	ha	2	
110	認農	DF	水稲、肉用牛	4.7 ha	ha	水稲、肉用牛	4.7 ha	ha	2	
111	認農	DG	水稲	4.8 ha	ha	水稲	4.0 ha	ha	2	
112	利用者	DH	水稲	2.4 ha	ha	水稲	2.3 ha	ha	3	
113	認就	DI	肉用牛	2.6 ha	ha	肉用牛	2.6 ha	ha	2	
114	利用者	DJ	水稲	4.1 ha	ha	水稲	4.1 ha	ha	3	
115	利用者	DK	水稲	1.3 ha	ha	水稲	1.0 ha	ha	3	
116	利用者	DL	水稲	1.6 ha	ha	水稲	1.0 ha	ha	3	
117	認農	DM	水稲	3.5 ha	ha	水稲	4.5 ha	ha	2	
118	認農	DN	水稲、そば	5.0 ha	ha	水稲、そば	5.0 ha	ha	2	
119	利用者	DO	水稲	1.6 ha	ha	水稲	1.6 ha	ha	3	
120	利用者	DP	水稲	2.5 ha	ha	水稲	1.0 ha	ha	3	
121	利用者	DQ	水稲	2.6 ha	ha	水稲	2.0 ha	ha	3	
122	利用者	DR	水稲、そば	2.9 ha	ha	水稲、そば	2.9 ha	ha	3	
123	利用者	DS	水稲	4.2 ha	ha	水稲	2.0 ha	ha	3	
124	認農	DT	乳用牛	2.2 ha	ha	乳用牛	2.1 ha	ha	2	
125	認農	DU	水稲	5.2 ha	ha	水稲	8.0 ha	ha	2	
126	利用者	DV	水稲	5.2 ha	ha	水稲	5.0 ha	ha	3	
127	利用者	DW	水稲	6.0 ha	ha	水稲、そば	8.0 ha	ha	3	
128	認農	DX	水稲	6.5 ha	ha	水稲	7.5 ha	ha	2	
129	認農	DY	水稲	9.4 ha	ha	水稲	10.0 ha	ha	2	

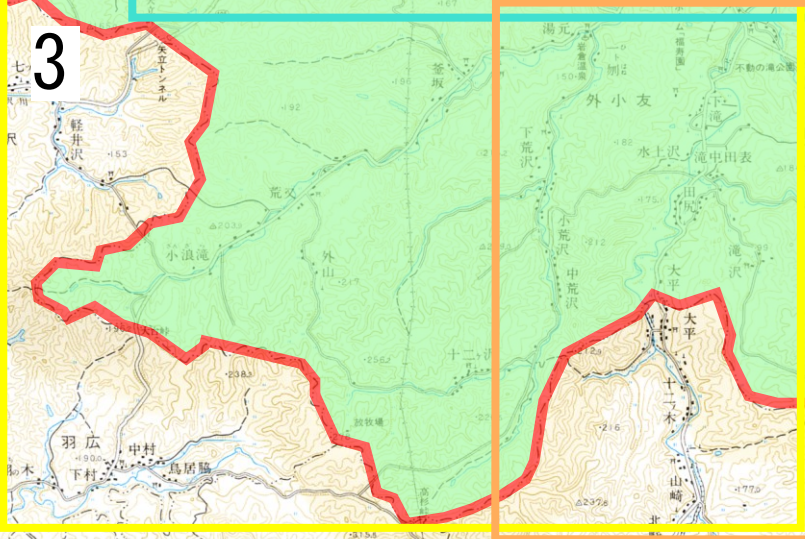
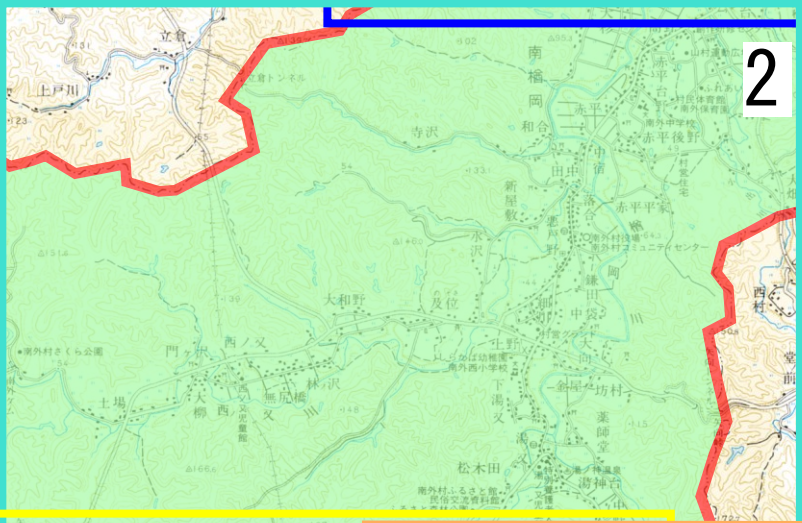
	属性	農業を担う者 (氏名・名称)	現状			10年後 (目標年度:令和 16 年度)				
			経営作目等	経営面積	作業受託 面積	経営作目等	経営面積	作業受託 面積	目標地図上 の表示	備考
130	利用者	DZ	水稻	2.9 ha	ha	水稻	2.9 ha	ha	3	
131	利用者	EA	水稻	1.3 ha	ha	水稻	1.2 ha	ha	3	
132	利用者	EB	水稻	3.3 ha	ha	水稻	4.0 ha	ha	3	
133	利用者	EC	野菜	1.0 ha	ha	野菜	0.3 ha	ha	3	
134	認農	ED	水稻	2.9 ha	ha	水稻	2.9 ha	ha	2	
135	認農	EE	水稻	1.8 ha	ha	水稻	1.8 ha	ha	2	
136	認農	EF	水稻	1.5 ha	ha	水稻	1.5 ha	ha	2	
137	認農	EG(法人)	水稻	0.8 ha	ha	水稻	0.8 ha	ha	1	

【大仙市南外地域管内図】

位置図



西仙北地域



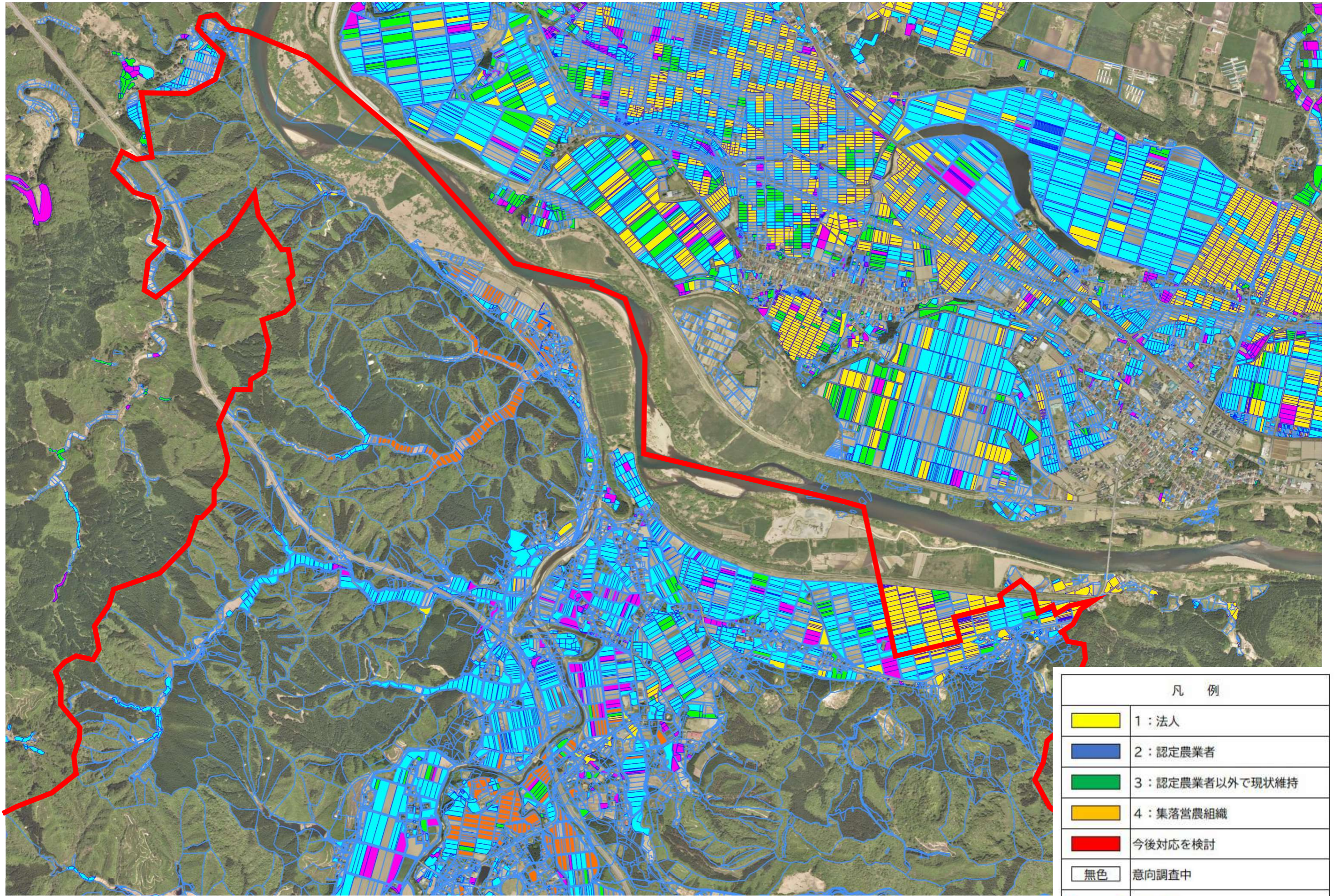
凡	例
	南外地域
	農業上の利用が行われる農用地等の区域

1 : 50,000



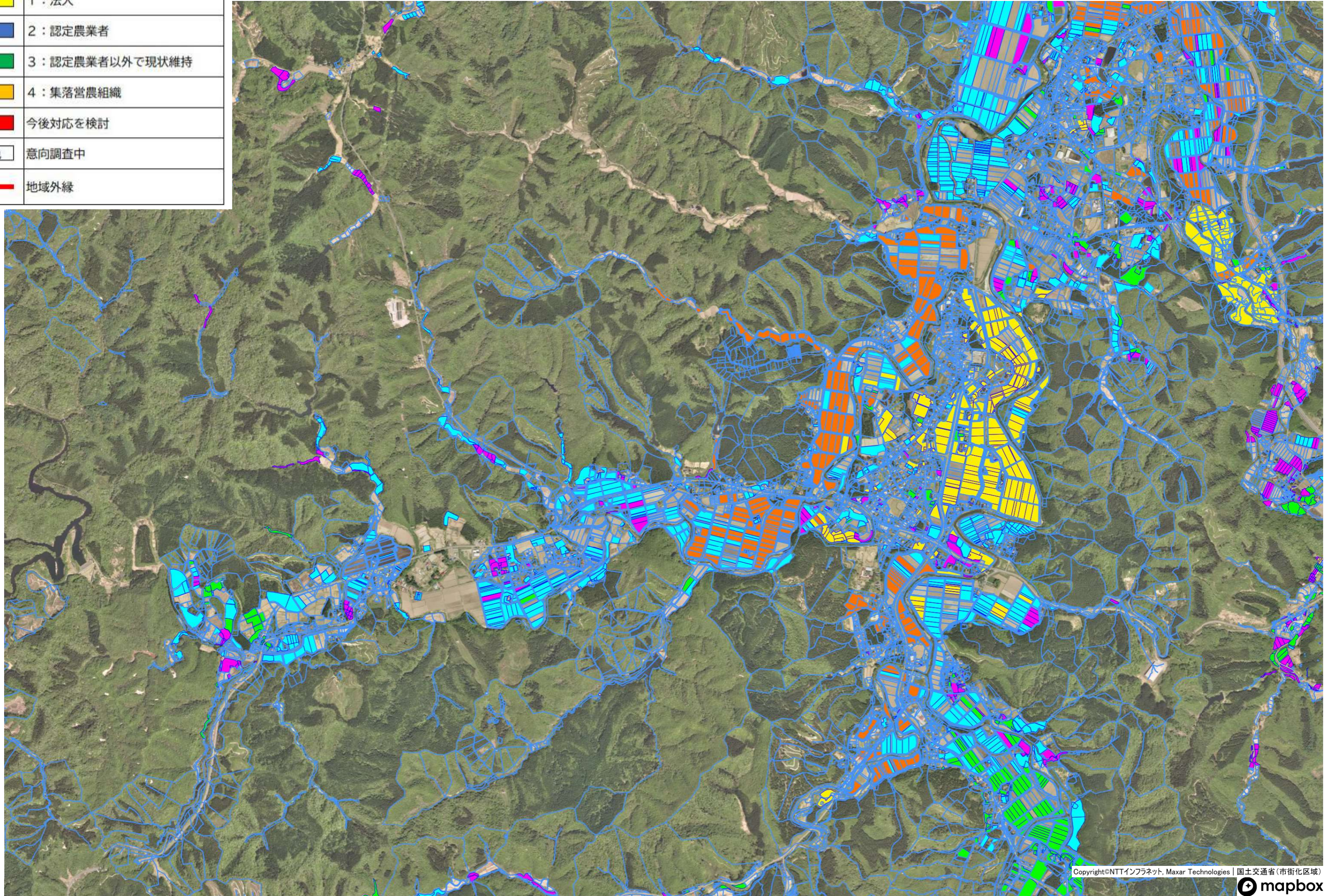
秋田県仙北郡南外村役場

平成 14 年 10 月



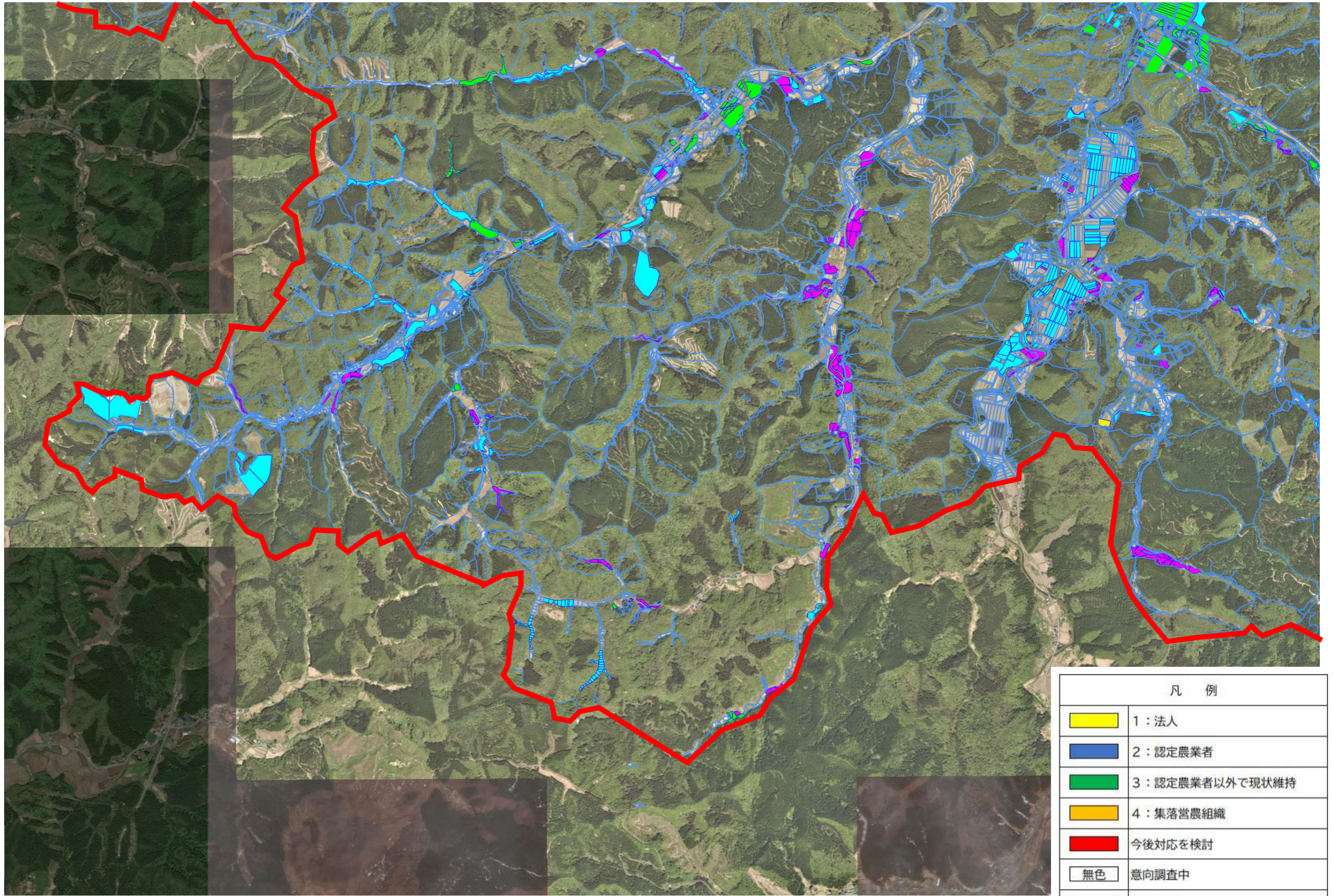
凡 例	
	1：法人
	2：認定農業者
	3：認定農業者以外で現状維持
	4：集落営農組織
	今後対応を検討
	意向調査中
	地域外縁

凡 例	
	1：法人
	2：認定農業者
	3：認定農業者以外で現状維持
	4：集落営農組織
	今後対応を検討
	無色 意向調査中
	地域外縁



Copyright©NTTインフラネット, Maxar Technologies | 国土交通省(市街化区域)





凡 例	
	1：法人
	2：認定農業者
	3：認定農業者以外で現状維持
	4：集落営農組織
	今後対応を検討
	意向調査中
	地域外縁

