

地域計画

策定年月日	令和 7年3月28日
更新年月日	令和8年3月23日 (第1回)
目標年度	令和16年度
市町村名 (市町村コード)	大仙市 (05212)
地域名 (地域内農業集落名)	上太田地区 (永代、川口、今泉、惣行、大台、金井伝、真木、新田、小神成、斉内、小曾野、新興、新関下、大町)

注:「地域名」欄には、協議の場が設けられた区域を記載し、農林業センサスの農業集落名を記載してください。

1 地域における農業の将来の在り方

(1) 地域計画の区域の状況

区域内の農用地等面積(農業上の利用が行われる農用地等の区域)	1409.9 ha
① 農業振興地域のうち農用地区域内の農地面積	1409.9 ha
② 田の面積	1373.1 ha
③ 畑の面積(果樹、茶等を含む)	36.8 ha
④ 区域内において、規模縮小などの意向のある農地面積の合計	71.4 ha
⑤ 区域内において、今後農業を担う者が引き受ける意向のある農地面積の合計	120.5 ha
(参考)区域内における70才以上の農業者の農地面積の合計	360.1 ha
うち後継者不在の農業者の農地面積の合計	307.9 ha
(備考)	

注1:①については、農業振興地域担当部局と調整の上、記載してください。

2:②及び③については、農業委員会の農地台帳の面積(現況地目)に基づき記載してください。

3:④については、規模縮小又は離農の意向のある農地面積を記載してください。

4:⑤については、区域内に特定することができない場合には、引き受ける意向のあるすべての農地面積を記載の上、備考欄にその旨記載してください。

5:(参考)の区域内における70才以上の農業者の農地面積等については、できる限り記載するように努めてください。

6:「区域内の農用地等面積」に遊休農地が含まれている場合には、備考欄にその面積を記載してください。

(2) 地域農業の現状及び課題

・この地区の平坦部の農用地について、ほ場整備が実施された地域ではそれに伴い集落型法人も新設されている。しかし、ほ場整備未実施地域については、保全管理及び担い手確保が課題となる。
・耕作者の高年齢化が進んでいることから、法人への集積を進めると共に新しい担い手の確保にも取り組んでいく必要がある。

(3) 地域における農業の将来の在り方(作物の生産や栽培方法については、必須記載事項)

・水稻栽培が基幹作物であるが、大豆の大規模団地に取り組んでいるほか、ブルーベリーや花卉等の収益性の高い園芸作物の生産にも取り組んでおり、今後も生産拡大を目指していく。
・畜産を営んでいる農家に、近年若手農業者が参入しており、農業と連携しながら更なる発展を目指していく。
・スマート農業を導入しながら、生産拡大と労働力の省略化を図る。

2 農業の将来の在り方に向けた農用地の効率的かつ総合的な利用に関する目標

(1)農用地の効率的かつ総合的な利用に関する方針			
・農地中間管理機構を活用して、農業法人、集落営農組織、認定農業者、新規就農者等を中心に担い手への農地集積を進める。			
(2)担い手(効率的かつ安定的な経営を営む者)に対する農用地の集積に関する目標			
現状の集積率	88.4	%	将来の目標とする集積率
			97.0 %
(3)農用地の集団化(集約化)に関する目標			
・団地数を減らし、団地面積の拡大を進める。			

3 農業者及び区域内の関係者が2の目標を達成するためとるべき必要な措置

(1)農用地の集積、集団化の取組
・担い手を中心に集積・集約化を進め、団地面積の拡大を農業委員や農地利用最適化推進委員と調整し、農地中間管理機構を通じて進める。
(2)農地中間管理機構の活用方法
・地域全体の農地を重点実施地区とし、担い手の経営意向を考慮しながら段階的に集約化を進める。
(3)基盤整備事業への取組
・一部地域で未整備(30a未満)地区があることから、今後のほ場整備事業実施について検討を進めていく。
(4)多様な経営体の確保・育成の取組
・新規就農希望者や新規参入者があれば、相談から定着まで地域でサポートを図る。
(5)農業協同組合等の農業支援サービス事業者等への農作業委託の取組
・防除作業は作業の効率化が期待できる地元業者への委託を進める。 ・労働力の不足と高齢化により地域の担い手が減少する中で設備投資の限界もあるためJAに乾燥調整を依頼する。

以下任意記載事項(地域の実情に応じて、必要な事項を選択し、取組内容を記載してください)

<input checked="" type="checkbox"/> ①鳥獣被害防止対策	<input type="checkbox"/> ②有機・減農薬・減肥料	<input checked="" type="checkbox"/> ③スマート農業	<input type="checkbox"/> ④畑地化・輸出等	<input type="checkbox"/> ⑤果樹等
<input type="checkbox"/> ⑥燃料・資源作物等	<input checked="" type="checkbox"/> ⑦保全・管理等	<input checked="" type="checkbox"/> ⑧農業用施設	<input checked="" type="checkbox"/> ⑨耕畜連携等	<input type="checkbox"/> ⑩その他

【選択した上記の取組内容】

- ①地元猟友会と連携し、目撃情報や被害情報があった場合には速やかに対応できる体制を構築し、捕獲強化に取り組んでいく。
 ②情報技術等を活用し、農作業の負担軽減や効率化を図る。
 ③保全・管理等が必要な場所については、多面的機能支払い交付金事業を活用しながら維持管理を行う。
 ④担い手の営農や農業を担う者の利用状況などを考慮し、改良区と連携しながら、維持管理を行う。
 ⑤地域内で生産された飼料作物を畜産農家に供給し畜産業の振興を図るとともに、畜産から発生する堆肥を地区内農家に還元するなど、耕畜連携の取り組みについても検討を行う。

4 地域内の農業を担う者一覧(目標地図に位置付ける者)

属性	農業を担う者 (氏名・名称)	現状		10年後 (目標年度:令和16年度)					
		経営作目等	経営面積	作業受託面積	経営作目等	経営面積	作業受託面積	目標地図上の表示	備考
			ha	ha		ha	ha		
			ha	ha		ha	ha		
			ha	ha		ha	ha		
			ha	ha		ha	ha		
			ha	ha		ha	ha		
			ha	ha		ha	ha		
			ha	ha		ha	ha		
			ha	ha		ha	ha		
			ha	ha		ha	ha		
			ha	ha		ha	ha		
			ha	ha		ha	ha		
			ha	ha		ha	ha		
			ha	ha		ha	ha		
計	179経営体		1,246.7 ha	92.2 ha		1,367.2 ha	109.8 ha		

- 注1:「属性」欄には、認定農業は「認農」、認定新規就農者は「認就」、法人化を行うことが確実であると市町村が判断する集落営農は「集」、基本構想水準到達者は「到達」、農業協同組合は「農協」、農業支援サービス事業者(農協を除く)は「サ」、上記に該当しない農用地等を継続的に利用する者は「利用者」の属性を記載してください。
 2:「経営面積」「作業受託面積」欄には、地域計画の対象地域内における農業を担う者の経営面積、作業受託面積を記載してください。
 3:農業を担う者に位置付ける場合は、できる限りその者から同意を得ていること。
 4:作業受託面積には、基幹3作業の実面積を記載してください。なお特定農作業受託面積は、作業受託面積に含めず、経営面積に含めてください。
 5:備考欄には、農業を担う者として位置付けられた者に不測の事態に備えて、代わりに利用する者を記載するよう努めてください。

5 農業支援サービス事業者一覧(任意記載事項)

番号	事業体名 (氏名・名称)	作業内容	対象品目
1	バードビュー太田	農薬散布	水稲

6 目標地図(別添のとおり)

7 基盤法第22条の3(地域計画に係る提案の特例)を活用する場合には、以下を記載してください。

農用地所有者等数(人)		うち計画同意者数(人・%)	
-------------	--	---------------	--

注1:「農用地所有者等」欄には、区域内の農用地等の所有者、賃借人等の使用収益権者の数を記載してください。

注2:「うち計画同意者数」欄には、同意者数を記載してください。

注3:提案する地区の対象となる範囲を目標地図に明記してください。

(留意事項)

農業を担う者を位置付ける際、これらの者の氏名が含まれた地域計画について、法令に基づく手続として、本人の同意なく、関係者の意見聴取や、地域計画の案の縦覧、地域計画の公告を行うことができますが、個人情報保有に当たっては、利用目的をできる限り特定し、本人から直接書面に記録された個人情報を取得するときは、あらかじめ、本人に対し、その利用目的を明示してください。

また、市町村の公報への掲載等とは別に、インターネットの利用により関係者以外の不特定多数に対して情報を提供する場合は、氏名を削除するなど配慮してください。

必要に応じて区域内の農用地の一覧を参考として添付してください。

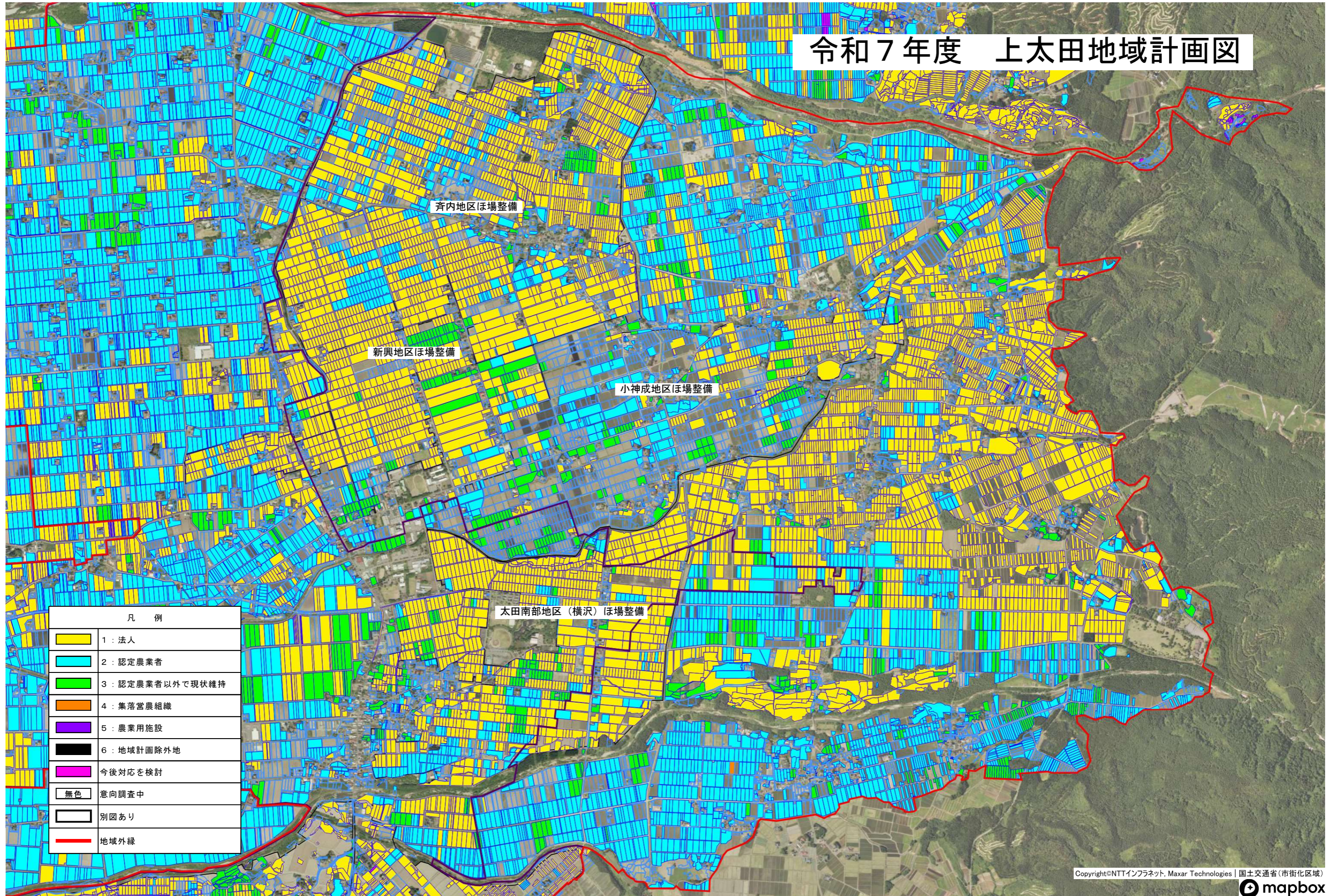
4 地域内の農業を担う者一覧(目標地図に位置付ける者)

属性	農業を担う者 (氏名・名称)	現状			10年後 (目標年度:令和16年度)				
		経営作目等	経営面積	作業受託面積	経営作目等	経営面積	作業受託面積	目標地図上の表示	備考
1	認農 a	水稲、飼料作物	0.8 ha	0.0 ha	水稲、飼料作物	0.8 ha	0.0 ha	2	
2	認農 b	水稲	0.4 ha	ha	水稲	0.4 ha	0.0 ha	2	
3	認農 c	水稲、そば、野菜、花き	3.0 ha	ha	水稲、そば、野菜、花き	3.0 ha	ha	2	
4	認農 d	水稲、大豆、飼料作物	0.5 ha	ha	水稲、大豆、飼料作物	0.5 ha	ha	2	
5	認農 e	水稲、飼料作物	0.1 ha	ha	水稲、飼料作物	0.1 ha	ha	2	
6	認農 f	水稲、花き	0.0 ha	ha	水稲、花き	0.0 ha	ha	2	
7	認農 g	水稲、大豆	2.2 ha	ha	水稲、大豆	2.2 ha	ha	2	
8	到達 h	水稲、野菜、果実	3.1 ha	ha	水稲、野菜、果実	3.1 ha	ha	3	
9	認農 i	水稲、飼料作物	14.4 ha	ha	水稲、飼料作物	14.4 ha	ha	2	
10	認農 j	水稲、飼料作物	5.2 ha	ha	水稲、飼料作物	5.2 ha	ha	2	
11	認農 k	水稲、飼料作物	3.5 ha	ha	水稲、飼料作物	3.5 ha	0.0 ha	2	
12	認農 l	水稲、飼料作物	2.2 ha	ha	水稲、飼料作物	2.2 ha	ha	2	
13	認農 m	水稲、大豆	3.6 ha	ha	水稲、大豆	3.6 ha	ha	2	
14	認農 n	水稲、野菜	10.6 ha	ha	水稲、野菜	10.7 ha	ha	2	
15	利用者 o	野菜	0.2 ha	1.0 ha	野菜	0.2 ha	1.0 ha	3	
16	認農 p	水稲、大豆、飼料作物、野菜	5.0 ha	ha	水稲、大豆、飼料作物、野菜	5.0 ha	0.0 ha	2	
17	認農 q	水稲、大豆、飼料作物	6.5 ha	ha	水稲、大豆、飼料作物	6.5 ha	ha	2	
18	認農 r	水稲、大豆、飼料作物、野菜	6.1 ha	3.2 ha	水稲、大豆、飼料作物、野菜	4.0 ha	3.2 ha	2	
19	認農 s	水稲、飼料作物	2.2 ha	ha	水稲、飼料作物	2.2 ha	ha	2	
20	認農 t	水稲、大豆、飼料作物	5.1 ha	ha	水稲、大豆、飼料作物	5.1 ha	0.0 ha	2	
21	認農 u	水稲、野菜	4.2 ha	ha	水稲、野菜	6.2 ha	ha	2	
22	認農 v	水稲、大豆	5.0 ha	ha	水稲、大豆	5.0 ha	0.0 ha	2	
23	利用者 w	水稲、大豆	3.6 ha	ha	水稲、大豆	3.6 ha	ha	3	
24	認農 x	水稲、そば	5.3 ha	0.7 ha	水稲、そば	5.3 ha	0.7 ha	2	
25	認農 y	水稲、飼料作物、野菜	14.8 ha	0.4 ha	水稲、飼料作物、野菜	15.8 ha	0.4 ha	2	
26	利用者 z	水稲、飼料作物、野菜	2.1 ha	ha	水稲、飼料作物、野菜	2.1 ha	ha	3	
27	利用者 aa	水稲	2.3 ha	0.5 ha	水稲	2.3 ha	0.5 ha	3	
28	認農 ab	水稲、そば	3.8 ha	ha	水稲、そば	3.8 ha	ha	2	
29	認農 ac	水稲、大豆	7.5 ha	ha	水稲、大豆	7.5 ha	ha	2	
30	認農 ad	水稲、大豆	10.0 ha	ha	水稲、大豆	10.0 ha	ha	2	
31	認農 ae	水稲	6.5 ha	ha	水稲	7.0 ha	ha	2	
32	認農 af	水稲、大豆、飼料作物、野菜	6.7 ha	1.6 ha	水稲、大豆、飼料作物、野菜	7.0 ha	1.6 ha	2	
33	認農 ag	水稲、飼料作物	3.8 ha	ha	水稲、飼料作物	4.0 ha	ha	2	
34	認農 ah	水稲、花き	0.6 ha	ha	水稲、花き	1.0 ha	ha	2	
35	認農 ai	水稲、飼料作物	7.7 ha	ha	水稲、飼料作物	7.7 ha	ha	2	
36	認農 aj	水稲、飼料作物、野菜	4.8 ha	ha	水稲、飼料作物、野菜	4.8 ha	ha	2	
37	認農 ak	水稲、大豆	5.0 ha	ha	水稲、大豆	5.0 ha	0.0 ha	2	
38	認農 al	水稲、飼料作物	4.0 ha	ha	水稲、飼料作物	4.2 ha	0.0 ha	2	
39	認農 am	水稲、飼料作物	6.3 ha	ha	水稲、飼料作物	6.5 ha	ha	2	
40	認農 an	水稲、大豆、そば	5.6 ha	9.2 ha	水稲、大豆、そば	5.6 ha	9.2 ha	2	
41	認農 ao	水稲、大豆、飼料作物	7.9 ha	ha	水稲、大豆、飼料作物	7.9 ha	ha	2	
42	到達 ap	水稲、飼料作物、野菜	1.0 ha	0.9 ha	水稲、飼料作物、野菜	1.5 ha	0.9 ha	3	
43	到達 aq	水稲	0.3 ha	ha	水稲	0.5 ha	ha	3	
44	認農 ar	水稲、飼料作物	2.2 ha	ha	水稲、飼料作物	2.4 ha	ha	2	
45	利用者 as	水稲、大豆	0.5 ha	1.0 ha	水稲、大豆	1.0 ha	1.0 ha	3	
46	利用者 at	水稲、野菜	1.0 ha	ha	水稲、野菜	1.2 ha	ha	3	
47	認農 au	水稲、大豆、飼料作物、野菜	6.6 ha	ha	水稲、大豆、飼料作物、野菜	6.6 ha	ha	2	
48	到達 av	水稲、大豆、飼料作物、野菜	2.8 ha	0.2 ha	水稲、大豆、飼料作物、野菜	2.9 ha	0.2 ha	3	
49	到達 aw	水稲、飼料作物	9.0 ha	0.5 ha	水稲、飼料作物	10.0 ha	0.5 ha	3	
50	到達 ax	水稲	0.3 ha	2.1 ha	水稲	0.3 ha	2.1 ha	3	
51	認農 ay	水稲、小麦	2.1 ha	1.4 ha	水稲、小麦	2.1 ha	1.4 ha	2	
52	認農 az	水稲、野菜	0.1 ha	6.9 ha	水稲、野菜	0.1 ha	6.9 ha	2	
53	認農 ba	水稲、大豆	5.3 ha	0.2 ha	水稲、大豆	5.5 ha	0.2 ha	2	
54	利用者 bb	野菜	0.7 ha	ha	野菜	0.7 ha	ha	3	
55	認農 bc	水稲、飼料作物	4.7 ha	ha	水稲、飼料作物	4.7 ha	ha	2	
56	認農 bd	水稲	1.6 ha	ha	水稲	1.6 ha	ha	2	
57	利用者 be	水稲、大豆	2.2 ha	ha	畜産、飼料作物	2.2 ha	ha	3	
58	認就 bf	畜産、飼料作物	1.4 ha	ha	畜産、飼料作物	1.4 ha	ha	2	
59	認農 bg	水稲、飼料作物	1.5 ha	6.4 ha	水稲、飼料作物	1.5 ha	6.4 ha	2	
60	認農 bh	畜産、飼料作物	0.6 ha	ha	畜産、飼料作物	0.6 ha	ha	2	
61	認農 bi	水稲、飼料作物	1.2 ha	5.7 ha	水稲、飼料作物	1.2 ha	5.7 ha	2	
62	利用者 bj	水稲、飼料作物	0.1 ha	1.1 ha	水稲、飼料作物	0.1 ha	1.1 ha	3	
63	利用者 bk	水稲、飼料作物	1.9 ha	3.8 ha	水稲、飼料作物	1.9 ha	3.8 ha	3	

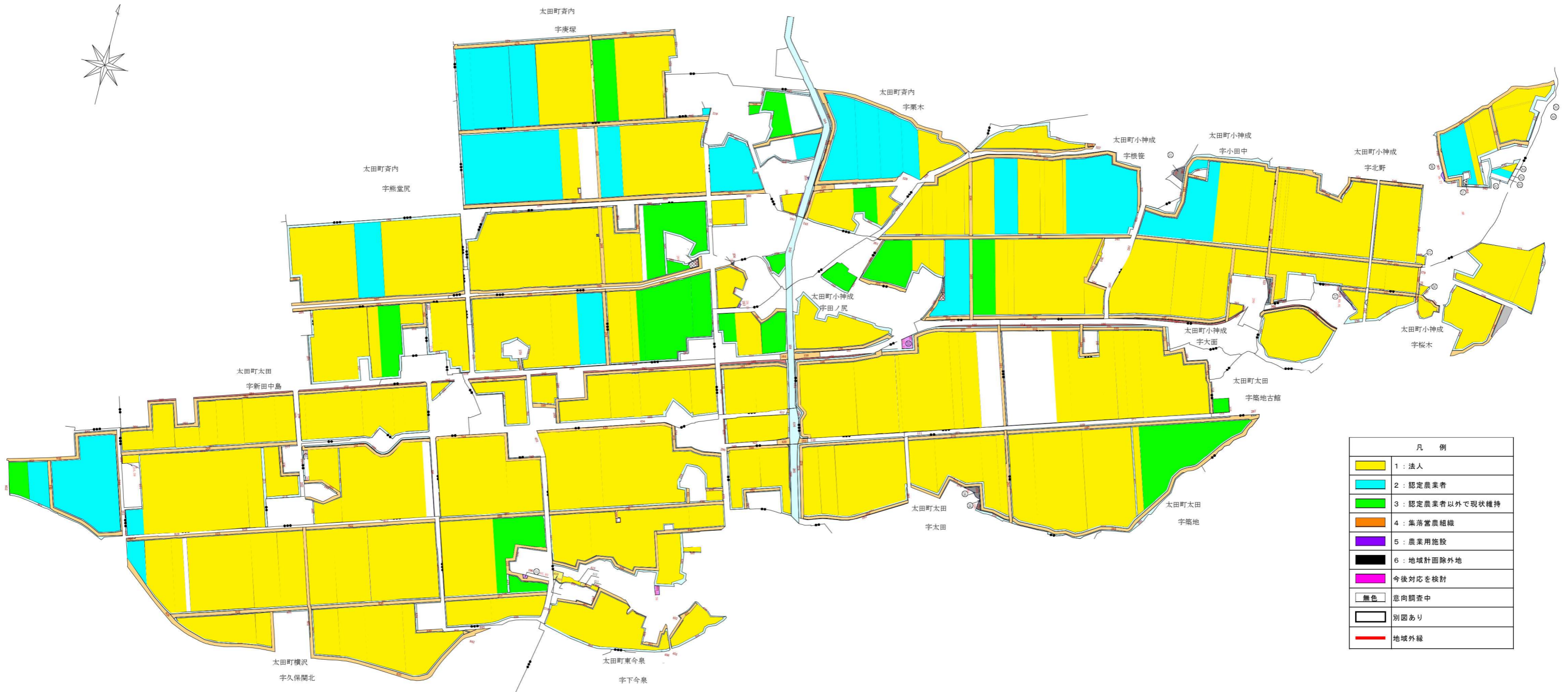
属性	農業を担う者 (氏名・名称)	現状			10年後 (目標年度:令和 16 年度)				
		経営作目等	経営面積	作業受託面積	経営作目等	経営面積	作業受託面積	目標地図上の表示	備考
64	認農 bl	水稲、小麦	0.6 ha	1.4 ha	水稲、小麦	0.6 ha	1.4 ha	2	
65	認農 bm	水稲	0.4 ha	ha	水稲	0.4 ha	ha	2	
66	認農 bn	野菜、果実	1.1 ha	ha	野菜、果実	1.1 ha	ha	2	
67	認農 bo	水稲、大豆	1.3 ha	ha	水稲、大豆	1.3 ha	ha	2	
68	到達 bp	水稲	0.2 ha	ha	水稲	0.2 ha	ha	3	
69	認農 bq	水稲	2.6 ha	ha	水稲	2.6 ha	ha	2	
70	到達 br	水稲、そば	1.3 ha	ha	水稲、そば	1.3 ha	ha	3	
71	到達 bs	水稲	1.0 ha	ha	水稲	1.0 ha	ha	3	
72	到達 bt	水稲	1.5 ha	0.5 ha	水稲	1.5 ha	0.5 ha	3	
73	認農 bu	水稲、飼料作物	3.7 ha	ha	水稲、飼料作物	4.0 ha	ha	2	
74	認農 bv	水稲、飼料作物	0.8 ha	ha	水稲、飼料作物	0.8 ha	ha	2	
75	認農 bw	水稲、野菜	8.7 ha	0.6 ha	水稲、野菜	8.7 ha	0.6 ha	2	
76	認就 bx	野菜	1.1 ha	0.6 ha	野菜	1.1 ha	0.6 ha	2	
77	認農 by	水稲	4.4 ha	0.8 ha	水稲	4.4 ha	0.8 ha	2	
78	認農 bz	水稲	6.0 ha	ha	水稲	6.5 ha	ha	2	
79	認農 ca	水稲、飼料作物、野菜	11.3 ha	ha	水稲、飼料作物、野菜	11.5 ha	ha	2	
80	認農 cb	水稲、野菜	7.2 ha	ha	水稲、野菜	7.2 ha	ha	2	
81	認農 cc	水稲、飼料作物、野菜	4.6 ha	ha	水稲、飼料作物、野菜	4.6 ha	ha	2	
82	認農 cd	水稲、飼料作物	23.5 ha	ha	水稲、飼料作物	24.0 ha	ha	2	
83	認農 ce	水稲、小麦	6.5 ha	0.1 ha	水稲、小麦	6.5 ha	0.1 ha	2	
84	認農 cf	水稲、飼料作物、野菜	15.7 ha	ha	水稲、飼料作物、野菜	15.7 ha	ha	2	
85	認農 cg	水稲、そば、飼料作物	7.5 ha	ha	水稲、そば、飼料作物	7.5 ha	ha	2	
86	認農 ch	水稲、野菜	0.6 ha	ha	水稲、野菜	0.6 ha	ha	2	
87	認農 ci	水稲	2.4 ha	ha	水稲	2.4 ha	ha	2	
88	到達 cj	水稲、野菜	2.7 ha	ha	水稲、野菜	2.7 ha	ha	3	
89	認農 ck	水稲	4.9 ha	0.4 ha	水稲	4.9 ha	0.4 ha	2	
90	認農 cl	水稲	1.9 ha	ha	水稲	1.9 ha	ha	2	
91	認農 cm	水稲、そば、野菜	4.3 ha	1.1 ha	水稲、そば、野菜	4.3 ha	1.1 ha	2	
92	到達 cn	水稲	0.6 ha	ha	水稲	0.6 ha	ha	3	
93	認農 co	水稲	0.3 ha	ha	水稲	0.3 ha	ha	2	
94	認農 cp	水稲、そば、飼料作物、花き	0.0 ha	2.9 ha	水稲、そば、飼料作物、花き	0.2 ha	3.0 ha	2	
95	認農 cq	花き	0.5 ha	0.7 ha	花き	0.5 ha	0.7 ha	2	
96	利用者 cr	なし	0.2 ha	ha	なし	0.2 ha	ha	3	
97	認農 cs	水稲	0.7 ha	ha	水稲	0.7 ha	ha	2	
98	認農 ct	水稲、花き	2.1 ha	ha	水稲、花き	2.5 ha	ha	2	
99	認農 cu	水稲	0.5 ha	ha	水稲	0.5 ha	ha	2	
100	利用者 cv	花き	0.1 ha	ha	花き	0.1 ha	ha	3	
101	認農 cw	水稲	7.4 ha	ha	水稲	7.4 ha	ha	2	
102	利用者 cx	水稲、飼料作物	1.4 ha	ha	水稲、飼料作物	1.4 ha	ha	3	
103	認農 cy	水稲、大豆、そば、花き、野菜	18.5 ha	1.1 ha	水稲、大豆、そば、花き、野菜	18.9 ha	1.1 ha	2	
104	認農 cz	水稲、大豆、そば、野菜	10.9 ha	ha	水稲、大豆、そば、野菜	11.0 ha	ha	2	
105	認農 da	水稲、野菜	0.2 ha	0.8 ha	水稲、野菜	0.2 ha	0.8 ha	2	
106	認農 db	水稲、野菜	5.2 ha	ha	水稲、野菜	5.4 ha	ha	2	
107	利用者 dc	水稲	0.5 ha	ha	水稲	0.8 ha	ha	3	
108	利用者 dd	水稲	4.1 ha	ha	水稲	4.1 ha	ha	3	
109	認農 de	水稲、野菜	2.8 ha	0.8 ha	水稲、野菜	3.0 ha	0.8 ha	2	
110	認農 df	水稲、野菜	0.4 ha	5.2 ha	水稲、野菜	0.4 ha	5.2 ha	2	
111	認農 dg	花き	0.1 ha	0.2 ha	花き	0.1 ha	0.2 ha	2	
112	到達 dh	水稲、野菜	2.1 ha	ha	水稲、野菜	2.3 ha	ha	3	
113	利用者 di	水稲	0.0 ha	ha	水稲	0.1 ha	ha	3	
114	利用者 dj	野菜	0.3 ha	ha	野菜	0.3 ha	ha	3	
115	認農 dk	水稲	0.6 ha	ha	水稲	0.6 ha	ha	2	
116	利用者 dl	水稲、野菜	2.3 ha	ha	水稲、野菜	2.3 ha	ha	3	
117	認農 dm	水稲、大豆、そば	0.3 ha	ha	水稲、大豆、そば	0.3 ha	ha	2	
118	利用者 dn	水稲	0.0 ha	ha	水稲	0.1 ha	ha	3	
119	到達 do	水稲	0.0 ha	ha	水稲	0.2 ha	ha	3	
120	認農 dp	水稲、そば、野菜	0.1 ha	ha	水稲、そば、野菜	0.3 ha	0.0 ha	2	
121	利用者 dq	水稲	0.2 ha	ha	水稲	0.2 ha	ha	3	
122	認農 dr	水稲	0.2 ha	ha	水稲	0.5 ha	ha	2	
123	利用者 ds	水稲	0.2 ha	ha	水稲	0.5 ha	ha	3	
124	認農 dt	水稲、そば、飼料作物、花き	0.3 ha	ha	水稲、そば、飼料作物、花き	0.3 ha	0.0 ha	2	
125	認農 du	水稲、飼料作物	0.0 ha	ha	水稲、飼料作物	0.2 ha	ha	2	
126	利用者 dv	水稲	0.0 ha	ha	水稲	0.2 ha	ha	3	
127	認農 dw	水稲	0.0 ha	ha	水稲	0.2 ha	ha	2	
128	利用者 dx	そば	0.1 ha	ha	そば	0.1 ha	ha	3	
129	認農 dy	水稲	0.1 ha	ha	水稲	0.1 ha	ha	2	

属性	農業を担う者 (氏名・名称)	現状			10年後 (目標年度:令和 16 年度)				
		経営作目等	経営面積	作業受託 面積	経営作目等	経営面積	作業受託 面積	目標地図上 の表示	備考
130	認農 dz	水稻、大豆	1.1 ha	ha	水稻、大豆	1.1 ha	0.0 ha	2	
131	認農 ea	水稻	0.6 ha	ha	水稻	0.6 ha	ha	2	
132	認農 eb	水稻、大豆	0.8 ha	ha	水稻、大豆	0.8 ha	ha	2	
133	認農 ec	水稻、野菜	0.2 ha	ha	水稻、野菜	0.2 ha	ha	2	
134	認農 ed	水稻、野菜	0.1 ha	ha	水稻、野菜	0.1 ha	ha	2	
135	認農 ee	水稻、大豆	0.3 ha	0.1 ha	水稻、大豆	0.3 ha	0.1 ha	2	
136	認農 ef	水稻、大豆	0.1 ha	ha	水稻、大豆	0.1 ha	ha	2	
137	認農 eg	水稻、大豆	0.1 ha	ha	水稻、大豆	0.1 ha	ha	2	
138	認農 eh	水稻、大豆、飼料作物	1.4 ha	ha	水稻、大豆、飼料作物	1.4 ha	ha	2	
139	認農 ei	水稻	3.5 ha	ha	水稻	3.5 ha	ha	2	
140	認農 ej	水稻、飼料作物	0.1 ha	6.1 ha	水稻、飼料作物	0.1 ha	6.1 ha	2	
141	到達 ek	花き	0.8 ha	ha	花き	0.8 ha	ha	3	
142	認農 el	水稻、花き	3.4 ha	ha	水稻、花き	3.4 ha	ha	2	
143	認農 em	水稻、大豆	4.6 ha	4.3 ha	水稻、大豆	5.0 ha	4.3 ha	2	
144	認農 en(法人)	水稻、大豆、野菜	20.3 ha	ha	水稻、大豆、野菜	20.5 ha	ha	1	
145	認農 eo(法人)	水稻、そば、野菜	0.1 ha	3.7 ha	水稻、そば、野菜	0.5 ha	3.7 ha	1	
146	認農 ep(法人)	水稻、大豆、野菜	50.1 ha	2.7 ha	水稻、大豆、野菜	51.0 ha	2.7 ha	1	
147	認農 eq(法人)	水稻、大豆	3.7 ha	ha	水稻、大豆	4.0 ha	ha	1	
148	認農 er(法人)	水稻	8.8 ha	ha	水稻	10.0 ha	ha	1	
149	認農 es(法人)	水稻、大豆、小麦、飼料作物、野菜	17.0 ha	0.6 ha	水稻、大豆、小麦、飼料作物、野菜	17.0 ha	0.6 ha	1	
150	認農 et(法人)	水稻、飼料作物、野菜	14.0 ha	0.5 ha	水稻、飼料作物、野菜	15.0 ha	0.5 ha	1	
151	認農 eu(法人)	水稻、大豆、小麦、飼料作物、野菜	14.4 ha	0.1 ha	水稻、大豆、小麦、飼料作物、野菜	14.4 ha	0.1 ha	1	
152	認農 ev(法人)	水稻、大豆、野菜	23.7 ha	ha	水稻、大豆、野菜	23.7 ha	ha	1	
153	認農 ew(法人)	水稻、大豆、花き	53.8 ha	6.4 ha	水稻、大豆、花き	54.0 ha	6.4 ha	1	
154	認農 ex(法人)	水稻	22.2 ha	0.1 ha	水稻	22.2 ha	0.1 ha	1	
155	認農 ey(法人)	水稻、そば、野菜	67.1 ha	0.7 ha	水稻、そば、野菜	67.6 ha	0.7 ha	1	
156	認農 ez(法人)	水稻、大豆、野菜	8.2 ha	ha	水稻、大豆、野菜	8.3 ha	ha	1	
157	認農 fa(法人)	水稻、大豆	7.0 ha	0.0 ha	水稻、大豆	8.0 ha	0.0 ha	1	
158	認農 fb(法人)	水稻	10.9 ha	ha	水稻	10.9 ha	ha	1	
159	認農 fc(法人)	水稻、大豆、果実	1.6 ha	ha	水稻、大豆、果実	1.6 ha	ha	1	
160	認農 fd(法人)	水稻	6.5 ha	ha	水稻	7.0 ha	ha	1	
161	認農 fe(法人)	水稻、大豆、野菜	16.5 ha	0.1 ha	水稻、大豆、野菜	17.0 ha	0.1 ha	1	
162	認農 ff(法人)	水稻、そば、飼料作物、野菜	0.2 ha	ha	水稻、そば、飼料作物、野菜	0.2 ha	0.0 ha	1	
163	認農 fg(法人)	水稻、飼料作物	82.4 ha	ha	水稻、飼料作物	82.5 ha	ha	1	
164	認農 fh(法人)	水稻	104.2 ha	0.8 ha	水稻	104.2 ha	0.8 ha	1	
165	認農 fi(法人)	水稻、大豆、飼料作物、野菜	88.2 ha	2.0 ha	水稻、大豆、飼料作物、野菜	97.0 ha	2.0 ha	1	
166	認農 fj(法人)	水稻、大豆、果実、花き	94.7 ha	ha	水稻、大豆、果実、花き	97.0 ha	ha	1	
167	認農 fk(法人)	水稻、飼料作物	1.1 ha	ha	水稻、飼料作物	1.1 ha	ha	1	
168	集 fi	水稻、大豆、そば	13.9 ha	ha	水稻、大豆、そば	14.9 ha	ha	4	耕作者1、 耕作者2、 耕作者3、 耕作者4、 耕作者5、 耕作者6、 耕作者7、 耕作者8、 耕作者9、 耕作者10
169	認就 fm	花き	0.2 ha	ha	花き	0.3 ha	ha	2	
170	認農 fn	水稻、大豆、野菜	1.2 ha	ha	水稻、大豆、野菜	1.2 ha	ha	2	
171	認農 fo	水稻	1.7 ha	ha	水稻	1.7 ha	ha	2	
172	認農 fp(法人)	水稻、大豆、野菜	1.7 ha	ha	水稻、大豆、野菜	15.0 ha	ha	2	
173	認農 fq(法人)	水稻、大豆、野菜	14.4 ha	ha	水稻、大豆、野菜	20.0 ha	ha	2	
174	認農 fr(法人)	水稻、大豆、野菜	29.2 ha	ha	水稻、大豆、野菜	30.0 ha	ha	2	
175	認農 fs(法人)	水稻、大豆、野菜	2.4 ha	ha	水稻、大豆、野菜	10.0 ha	ha	2	
176	認農 ft(法人)	水稻	10.3 ha	ha	水稻	15.0 ha	ha	2	
177	利用者 fu	水稻	4.4 ha	0.2 ha	水稻	4.4 ha	0.2 ha	3	
178	利用者 fv	水稻	3.9 ha	ha	水稻	3.9 ha	ha	3	
179	認農 fw	飼料作物	0.4 ha	ha	飼料作物	0.4 ha	ha	2	

令和7年度 上太田地域計画図



(別図) 小神成地区ほ場整備



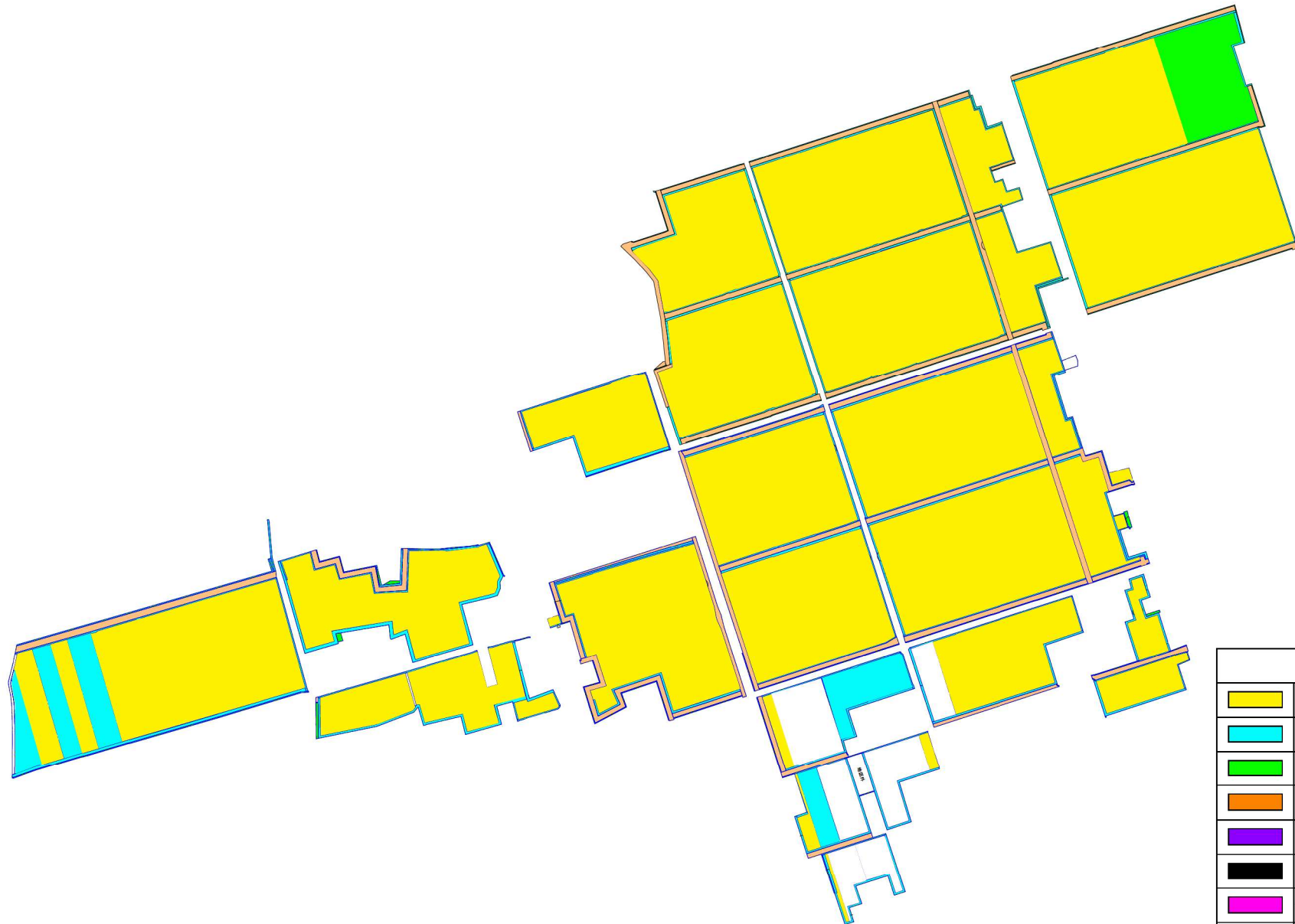
凡 例	
	1: 法人
	2: 認定農業者
	3: 認定農業者以外で現状維持
	4: 集落営農組織
	5: 農業用施設
	6: 地域計画除外地
	今後対応を検討
	意向調査中
	別図あり
	地域外線







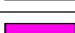
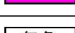
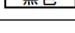
(別図) 齊内地区ほ場整備



凡 例	
	1: 法人
	2: 認定農業者
	3: 認定農業者以外で現状維持
	4: 集落営農組織
	5: 農業用施設
	6: 地域計画除外地
	今後対応を検討
	意向調査中
	別図あり
	地域外縁

(別図) 新興地区ほ場整備一時利用指定図



凡 例	
	1 : 法人
	2 : 認定農業者
	3 : 認定農業者以外で現状維持
	4 : 集落営農組織
	5 : 農業用施設
	6 : 地域計画除外地
	今後対応を検討
	意向調査中
	地域外縁