

地域計画

策定年月日	令和7年3月28日
更新年月日	令和8年3月23日 (第2回)
目標年度	令和16年度
市町村名 (市町村コード)	大仙市 (05212)
地域名 (地域内農業集落名)	下太田地区 (横沢、中里、三本扇、駒場、上堰、下堰)

注:「地域名」欄には、協議の場が設けられた区域を記載し、農林業センサスの農業集落名を記載してください。

1 地域における農業の将来の在り方

(1) 地域計画の区域の状況

区域内の農用地等面積(農業上の利用が行われる農用地等の区域)	1,360.7 ha
① 農業振興地域のうち農用地区域内の農地面積	1,360.7 ha
② 田の面積	1,319.1 ha
③ 畑の面積(果樹、茶等を含む)	41.6 ha
④ 区域内において、規模縮小などの意向のある農地面積の合計	71.4 ha
⑤ 区域内において、今後農業を担う者が引き受ける意向のある農地面積の合計	228.7 ha
(参考)区域内における70才以上の農業者の農地面積の合計	435.8 ha
うち後継者不在の農業者の農地面積の合計	282.6 ha
(備考)	

注1:①については、農業振興地域担当部局と調整の上、記載してください。

2:②及び③については、農業委員会の農地台帳の面積(現況地目)に基づき記載してください。

3:④については、規模縮小又は離農の意向のある農地面積を記載してください。

4:⑤については、区域内に特定することができない場合には、引き受ける意向のあるすべての農地面積を記載の上、備考欄にその旨記載してください。

5:(参考)の区域内における70才以上の農業者の農地面積等については、できる限り記載するように努めてください。

6:「区域内の農用地等面積」に遊休農地が含まれている場合には、備考欄にその面積を記載してください。

(2) 地域農業の現状及び課題

・中心経営体の平均年齢が比較的若い地域ではあるが、集落によっては地区面積に対して中心経営体数が少ないところもある。今後は中心経営体となり得る農家の掘り起こし作業を進めると共に、法人や担い手間の連携による労働力確保等が可能となる仕組みづくりをしていく必要がある。

(3) 地域における農業の将来の在り方(作物の生産や栽培方法については、必須記載事項)

・水稻栽培が基幹作物であるが、大豆の大規模団地化に取り組んでいるほか、枝豆や花卉、トマトといった収益性の高い園芸作物の生産にも取り組んでいる地域である。今後も生産拡大を目指していく。
・スマート農業を導入しながら、生産拡大と労働力の省力化を図る。

2 農業の将来の在り方に向けた農用地の効率的かつ総合的な利用に関する目標

(1) 農用地の効率的かつ総合的な利用に関する方針			
・農地中間管理機構を活用して、農業法人、集落営農組織、認定農業者、新規就農者等を中心に担い手への農地集積を進める。			
(2) 担い手(効率的かつ安定的な経営を営む者)に対する農用地の集積に関する目標			
現状の集積率	81.2	%	将来の目標とする集積率
			98.0 %
(3) 農用地の集団化(集約化)に関する目標			
・団地数を減らし、団地面積の拡大を進める。			

5 農業支援サービス事業者一覧(任意記載事項)

番号	事業体名 (氏名・名称)	作業内容	対象品目
1	株式会社アグリエコシステム	農薬散布	水稲
2	国見ラジコンヘリコプター利用組合	農薬散布	水稲

6 目標地図(別添のとおり)

7 基盤法第22条の3(地域計画に係る提案の特例)を活用する場合には、以下を記載してください。

農用地所有者等数(人)		うち計画同意者数(人・%)	
-------------	--	---------------	--

注1:「農用地所有者等」欄には、区域内の農用地等の所有者、賃借人等の使用収益権者の数を記載してください。

注2:「うち計画同意者数」欄には、同意者数を記載してください。

注3:提案する地区の対象となる範囲を目標地図に明記してください。

(留意事項)

農業を担う者を位置付ける際、これらの者の氏名が含まれた地域計画について、法令に基づく手続として、本人の同意なく、関係者の意見聴取や、地域計画の案の縦覧、地域計画の公告を行うことができますが、個人情報を保有するに当たっては、利用目的をできる限り特定し、本人から直接書面に記録された個人情報を取得するときは、あらかじめ、本人に対し、その利用目的を明示してください。

また、市町村の公報への掲載等とは別に、インターネットの利用により関係者以外の不特定多数に対して情報を提供する場合は、氏名を削除するなど配慮してください。

必要に応じて区域内の農用地の一覧を参考として添付してください。

4 地域内の農業を担う者一覧(目標地図に位置付ける者)

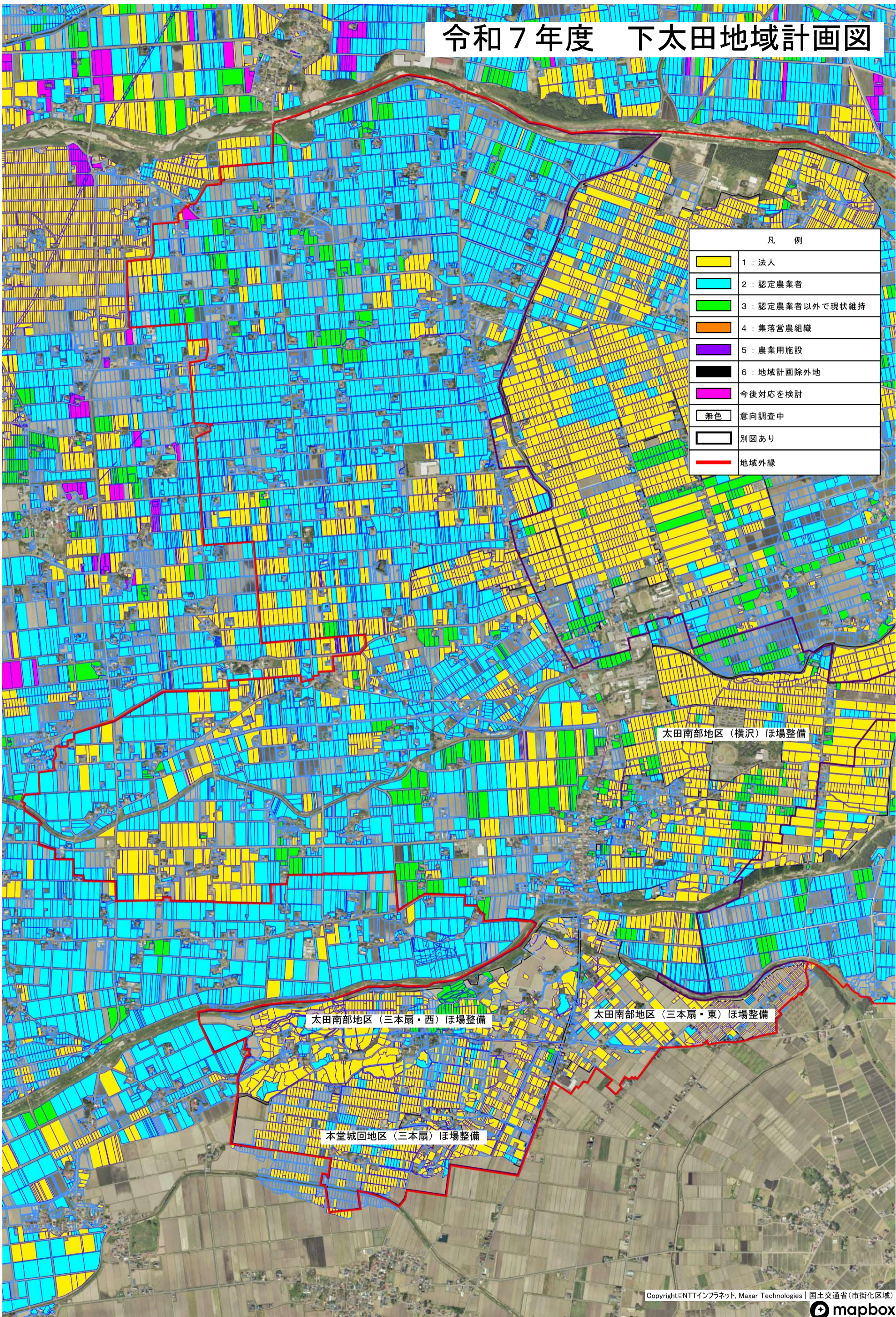
属性	農業を担う者 (氏名・名称)	現状			10年後 (目標年度:令和16年度)				
		経営作目等	経営面積	作業受託面積	経営作目等	経営面積	作業受託面積	目標地図上の表示	備考
1	認農 a	水稻、野菜	4.7 ha	ha	水稻、野菜	4.7 ha	ha	2	
2	認農 b(法人)	水稻	0.3 ha	ha	水稻	0.3 ha	ha	1	
3	認農 c	水稻、野菜、飼料作物	5.7 ha	ha	水稻、野菜、飼料作物	5.7 ha	0.0 ha	2	
4	認農 d	水稻、飼料作物	0.6 ha	ha	水稻、飼料作物	0.6 ha	ha	2	
5	認農 e	水稻、野菜	2.1 ha	ha	水稻、野菜	2.1 ha	0.0 ha	2	
6	認農 f	水稻	0.9 ha	ha	水稻	0.9 ha	ha	2	
7	認農 g(法人)	水稻、飼料作物	9.4 ha	ha	水稻、飼料作物	10.0 ha	ha	1	
8	認農 h	水稻	1.5 ha	ha	水稻	1.8 ha	ha	2	
9	認農 i	水稻、花き	1.7 ha	ha	水稻、花き	1.7 ha	0.0 ha	2	
10	認農 j	水稻、大豆、飼料作物	2.5 ha	ha	水稻、大豆、飼料作物	2.5 ha	ha	2	
11	認農 k	水稻、飼料作物	0.4 ha	ha	水稻、飼料作物	0.4 ha	ha	2	
12	認農 l	水稻、花き	1.4 ha	ha	水稻、花き	1.4 ha	ha	2	
13	認農 m	水稻、大豆、野菜	9.8 ha	ha	水稻、大豆、野菜	9.8 ha	ha	2	
14	認農 n	水稻、大豆	4.0 ha	ha	水稻、大豆	4.5 ha	ha	2	
15	認農 o	水稻、大豆、飼料作物、野菜	1.3 ha	0.3 ha	水稻、大豆、飼料作物、野菜	1.3 ha	0.0 ha	2	
16	利用者 p	水稻、大豆	0.7 ha	ha	水稻、大豆	0.7 ha	ha	3	
17	認農 q	水稻、飼料作物、野菜	0.0 ha	ha	水稻、飼料作物、野菜	0.5 ha	ha	2	
18	認農 r	水稻、そば	0.0 ha	ha	水稻、そば	0.5 ha	ha	2	
19	認農 s	水稻、大豆	1.1 ha	ha	水稻、大豆	1.3 ha	ha	2	
20	認農 t	水稻、大豆、飼料作物、野菜	0.0 ha	ha	水稻、大豆、飼料作物、野菜	2.0 ha	ha	2	
21	認農 u	水稻、飼料作物	1.2 ha	ha	水稻、飼料作物	1.2 ha	ha	2	
22	認農 v	水稻、飼料作物、野菜	2.1 ha	ha	水稻、飼料作物、野菜	2.1 ha	ha	2	
23	認農 w	水稻、飼料作物	0.0 ha	ha	水稻、飼料作物	0.2 ha	ha	2	
24	到達 x	水稻、大豆、飼料作物、野菜	0.0 ha	ha	水稻、大豆、飼料作物、野菜	0.3 ha	ha	3	
25	到達 y	水稻、飼料作物	0.7 ha	ha	水稻、飼料作物	0.7 ha	ha	3	
26	認農 z	水稻、小麦	1.0 ha	ha	水稻、小麦	1.0 ha	ha	2	
27	認農 aa	水稻	1.7 ha	ha	水稻	1.7 ha	ha	2	
28	到達 ab	水稻	0.2 ha	1.0 ha	水稻	0.2 ha	1.0 ha	3	
29	認農 ac	水稻、飼料作物	0.0 ha	ha	水稻、飼料作物	0.2 ha	ha	2	
30	認農 ad	水稻、飼料作物	4.2 ha	ha	水稻、飼料作物	4.2 ha	ha	2	
31	認農 ae	水稻	0.4 ha	ha	水稻	0.4 ha	ha	2	
32	認農 af	水稻	1.7 ha	ha	水稻	1.7 ha	ha	2	
33	認農 ag	水稻、大豆、そば、花き、野菜	0.4 ha	ha	水稻、大豆、そば、花き、野菜	0.4 ha	ha	2	
34	認農 ah	水稻、野菜	0.0 ha	ha	水稻、野菜	0.1 ha	ha	2	
35	利用者 ai	水稻、野菜	0.0 ha	ha	水稻、野菜	0.2 ha	ha	3	
36	利用者 aj	水稻	0.2 ha	ha	水稻	0.5 ha	ha	3	
37	認農 ak	水稻、大豆、そば	1.5 ha	ha	水稻、大豆、そば	3.0 ha	ha	2	
38	認農 al	花き	0.3 ha	ha	花き	3.0 ha	ha	2	
39	利用者 am	水稻、野菜	9.6 ha	ha	水稻、野菜	12.0 ha	ha	3	
40	利用者 an	野菜、花き	0.5 ha	ha	野菜、花き	1.0 ha	ha	3	
41	到達 ao	水稻	0.8 ha	ha	水稻	4.1 ha	ha	3	
42	利用者 ap	水稻	0.0 ha	ha	水稻	6.4 ha	ha	3	
43	利用者 aq	水稻	0.1 ha	ha	水稻	1.9 ha	ha	3	
44	到達 ar	水稻	0.0 ha	ha	水稻	3.2 ha	ha	3	
45	認農 as	水稻、そば、野菜	0.4 ha	1.7 ha	水稻、そば、野菜	5.0 ha	1.7 ha	2	
46	到達 at	水稻	0.1 ha	ha	水稻	3.5 ha	ha	3	
47	利用者 au	水稻	4.0 ha	ha	水稻	4.0 ha	ha	3	
48	認農 av	水稻	0.0 ha	ha	水稻	1.2 ha	ha	2	
49	利用者 aw	水稻	0.0 ha	ha	水稻	1.1 ha	ha	3	
50	利用者 ax	野菜	0.4 ha	ha	野菜	0.4 ha	ha	3	
51	認農 ay	水稻、そば、野菜	7.4 ha	0.9 ha	水稻、そば、野菜	8.7 ha	0.9 ha	2	
52	利用者 az	水稻	5.8 ha	ha	水稻	10.4 ha	ha	3	
53	認農 ba	水稻、飼料作物	11.8 ha	ha	水稻、飼料作物	11.8 ha	ha	2	
54	認農 bb	水稻、花き	1.6 ha	ha	水稻、花き	2.8 ha	ha	2	
55	認農 bc	水稻、そば、飼料作物、花き	7.0 ha	0.3 ha	水稻、そば、飼料作物、花き	8.0 ha	0.3 ha	2	
56	認農 bd	水稻、飼料作物	3.0 ha	ha	水稻、飼料作物	6.6 ha	ha	2	
57	利用者 be	水稻	3.3 ha	ha	水稻	3.3 ha	ha	3	
58	認農 bf	水稻、大豆、飼料作物	3.3 ha	ha	水稻、大豆、飼料作物	4.1 ha	ha	2	
59	利用者 bg	水稻	2.0 ha	ha	水稻	2.0 ha	0.0 ha	3	
60	利用者 bh	野菜	0.5 ha	1.8 ha	野菜	0.5 ha	1.8 ha	3	
61	認農 bi	野菜	0.6 ha	ha	野菜	0.6 ha	ha	2	
62	認農 bj	水稻	4.8 ha	ha	水稻	4.8 ha	ha	2	
63	利用者 bk	水稻	3.5 ha	ha	水稻	3.5 ha	ha	3	

属性	農業を担う者 (氏名・名称)	現状			10年後 (目標年度:令和 16 年度)					
		経営作目等	経営面積	作業受託面積	経営作目等	経営面積	作業受託面積	目標地図上の表示	備考	
64	認農利用者	bl	水稲、花き	11.8 ha	ha	水稲、花き	16.2 ha	ha	2	
65	認農利用者	bm	水稲	3.0 ha	ha	水稲	3.0 ha	ha	3	
66	認農	bn	野菜	0.4 ha	ha	野菜	0.4 ha	ha	2	
67	認農	bo	水稲、野菜	4.3 ha	ha	水稲、野菜	5.2 ha	ha	2	
68	認農利用者	bp	水稲	1.3 ha	ha	水稲	1.3 ha	ha	3	
69	認農	bq	水稲、そば	3.6 ha	ha	水稲、そば	3.6 ha	ha	2	
70	認農利用者	br	水稲	0.5 ha	ha	水稲	0.5 ha	ha	3	
71	認農利用者	bs	水稲	0.2 ha	ha	水稲	0.2 ha	ha	3	
72	認農利用者	bt	そば	3.9 ha	ha	そば	3.9 ha	ha	3	
73	認農	bu	水稲	0.3 ha	ha	水稲	0.3 ha	ha	2	
74	認農	bv	野菜、そば	0.1 ha	ha	野菜、そば	0.1 ha	ha	2	
75	認農	bw	水稲、野菜	0.5 ha	ha	水稲、野菜	0.5 ha	ha	2	
76	認農	bx	そば	0.2 ha	ha	そば	0.2 ha	ha	2	
77	認農	by	大豆、野菜	0.2 ha	ha	大豆、野菜	1.3 ha	ha	2	
78	認農	bz	そば、野菜	0.4 ha	ha	そば、野菜	0.4 ha	ha	2	
79	認農	ca	水稲	0.1 ha	ha	水稲	0.1 ha	ha	2	
80	認農	cb	水稲、大豆	0.4 ha	ha	水稲、大豆	0.4 ha	ha	2	
81	認農	cc	水稲、野菜、果実	5.5 ha	ha	水稲、野菜、果実	5.5 ha	ha	2	
82	認農	cd	水稲	2.6 ha	0.8 ha	水稲	2.6 ha	0.8 ha	2	
83	認農	ce	水稲、そば	9.3 ha	1.0 ha	水稲、そば	10.8 ha	1.0 ha	2	
84	認農	cf	水稲	3.6 ha	ha	水稲	3.6 ha	0.0 ha	2	
85	認農	cg	果樹	0.3 ha	ha	果樹	0.3 ha	ha	2	
86	認農	ch	水稲	11.7 ha	ha	水稲	11.7 ha	ha	2	
87	認農	ci	水稲、大豆	15.3 ha	ha	水稲、大豆	15.3 ha	ha	2	
88	認農	cj	水稲、大豆	0.1 ha	ha	水稲、大豆	7.1 ha	ha	2	
89	到達	ck	花き	0.5 ha	ha	花き	0.5 ha	ha	3	
90	認農	cl	花き	0.8 ha	ha	花き	0.8 ha	ha	2	
91	認農	cm	水稲、大豆	9.1 ha	1.0 ha	水稲、大豆	9.1 ha	1.0 ha	2	
92	認農	cn	水稲、大豆	3.6 ha	ha	水稲、大豆	3.6 ha	ha	2	
93	認農	co	水稲、大豆	13.5 ha	0.2 ha	水稲、大豆	17.9 ha	0.5 ha	2	
94	認農	cp	水稲、大豆	10.5 ha	0.2 ha	水稲、大豆	10.5 ha	0.4 ha	2	
95	認農	cq	水稲、小麦	9.8 ha	ha	水稲、小麦	9.8 ha	ha	2	
96	認農	cr	水稲、大豆	8.9 ha	ha	水稲、大豆	8.9 ha	0.0 ha	2	
97	認農	cs	水稲	3.8 ha	ha	水稲	3.8 ha	ha	2	
98	認農	ct	水稲、大豆、飼料作物	5.2 ha	ha	水稲、大豆、飼料作物	5.2 ha	ha	2	
99	認農	cu	水稲、大豆	12.8 ha	ha	水稲、大豆	12.8 ha	ha	2	
100	認農	cv	水稲、野菜	3.4 ha	ha	水稲、野菜	3.4 ha	ha	2	
101	認農	cw	水稲	5.3 ha	ha	水稲	5.3 ha	ha	2	
102	認農	cx	水稲、そば	6.0 ha	ha	水稲、そば	6.0 ha	ha	2	
103	認農	cy	水稲、大豆、飼料作物	4.6 ha	ha	水稲、大豆、飼料作物	4.6 ha	ha	2	
104	認農	cz	水稲	0.1 ha	ha	水稲	0.9 ha	ha	2	
105	認農	da	水稲	3.6 ha	ha	水稲	7.4 ha	ha	2	
106	認農	db	水稲、大豆、花き	4.2 ha	ha	水稲、大豆、花き	4.2 ha	ha	2	
107	認農	dc	水稲、野菜	3.9 ha	ha	水稲、野菜	3.9 ha	ha	2	
108	認農	dd	水稲、ばれいしょ、野菜	2.9 ha	ha	水稲、ばれいしょ、野菜	2.9 ha	ha	2	
109	認農	de	水稲、野菜	3.8 ha	0.4 ha	水稲、野菜	3.8 ha	0.4 ha	2	
110	認農	df	花き	0.4 ha	ha	花き	0.4 ha	ha	2	
111	認農	dg	水稲・大豆	10.2 ha	1.1 ha	水稲・大豆	10.2 ha	1.1 ha	2	
112	認農	dh	水稲、大豆、野菜	1.7 ha	ha	水稲、大豆、野菜	1.7 ha	ha	2	
113	認農	di	水稲、野菜	3.3 ha	ha	水稲、野菜	3.3 ha	ha	2	
114	認農	dj	水稲、大豆	3.8 ha	ha	水稲、大豆	3.8 ha	ha	2	
115	認農	dk	水稲、大豆	9.2 ha	1.5 ha	水稲、大豆	9.2 ha	1.7 ha	2	
116	認農	dl	水稲、大豆	2.1 ha	ha	水稲、大豆	2.1 ha	ha	2	
117	認農	dm	水稲、大豆	8.1 ha	ha	水稲、大豆	8.1 ha	ha	2	
118	認農	dn	水稲、大豆	3.9 ha	ha	水稲、大豆	3.9 ha	ha	2	
119	認農	do	水稲、大豆、野菜	15.3 ha	ha	水稲、大豆、野菜	15.3 ha	ha	2	
120	認農	dp	水稲、大豆、野菜	3.1 ha	ha	水稲、大豆、野菜	3.1 ha	ha	2	
121	認農	dq	水稲、大豆	3.5 ha	ha	水稲、大豆	3.5 ha	0.0 ha	2	
122	認農	dr	水稲、大豆、野菜	5.0 ha	ha	水稲、大豆、野菜	5.0 ha	ha	2	
123	認農	ds	水稲、大豆	7.6 ha	ha	水稲、大豆	7.6 ha	ha	2	
124	認農	dt	水稲	10.7 ha	ha	水稲	10.7 ha	ha	2	
125	認農	du	水稲、花き	4.7 ha	1.8 ha	水稲、花き	4.7 ha	1.8 ha	2	
126	認農	dv	水稲、大豆、野菜	6.5 ha	ha	水稲、大豆、野菜	6.5 ha	ha	2	
127	認農	dw	水稲、大豆、野菜	4.1 ha	ha	水稲、大豆、野菜	4.1 ha	ha	2	
128	認農	dx	水稲、大豆、野菜	16.9 ha	ha	水稲、大豆、野菜	17.0 ha	ha	2	
129	認農	dy	水稲、大豆、野菜	9.2 ha	ha	水稲、大豆、野菜	24.7 ha	ha	2	

属性	農業を担う者 (氏名・名称)	現状			10年後 (目標年度:令和 16 年度)				
		経営作目等	経営面積	作業受託面積	経営作目等	経営面積	作業受託面積	目標地図上の表示	備考
130	認農 dz	水稻、そば	2.1 ha	0.5 ha	水稻、そば	2.1 ha	0.5 ha	2	
131	認農 ea	大豆	1.2 ha	ha	大豆	1.2 ha	ha	2	
132	認農 eb	水稻、大豆	1.0 ha	ha	水稻、大豆	1.0 ha	ha	2	
133	認農 ec	水稻、大豆	3.4 ha	ha	水稻、大豆	3.4 ha	ha	2	
134	認農 ed	水稻、大豆	4.2 ha	ha	水稻、大豆	4.2 ha	ha	2	
135	認農 ee	水稻、大豆、野菜、生薬	5.2 ha	0.1 ha	水稻、大豆、野菜、生薬	6.2 ha	0.1 ha	2	
136	認農 ef	水稻、大豆	1.6 ha	ha	水稻、大豆	1.6 ha	ha	2	
137	利用者 eg	水稻、大豆	2.4 ha	ha	水稻、大豆	2.4 ha	ha	3	
138	利用者 eh	花き	0.4 ha	ha	花き	0.4 ha	ha	3	
139	認農 ei	水稻、大豆	9.0 ha	1.0 ha	水稻、大豆	9.7 ha	1.0 ha	2	
140	認農 ej	水稻	3.5 ha	0.3 ha	水稻	3.5 ha	0.3 ha	2	
141	認農 ek	水稻、大豆	2.4 ha	0.3 ha	水稻、大豆	2.4 ha	0.3 ha	2	
142	認農 el	水稻、大豆、野菜	5.5 ha	ha	水稻、大豆、野菜	5.6 ha	ha	2	
143	認農 em	大豆	3.1 ha	ha	大豆	3.5 ha	ha	2	
144	認農 en	水稻、大豆、野菜	12.0 ha	0.3 ha	水稻、大豆、野菜	12.0 ha	0.3 ha	2	
145	認農 eo	水稻、大豆、野菜、花き	2.7 ha	ha	水稻、大豆、野菜、花き	2.7 ha	ha	2	
146	認農 ep	大豆、野菜	2.9 ha	ha	大豆、野菜	2.9 ha	ha	2	
147	利用者 eq	水稻	2.8 ha	ha	水稻	2.8 ha	ha	3	
148	認農 er	水稻、大豆、野菜	15.7 ha	0.8 ha	水稻、大豆、野菜	16.4 ha	0.8 ha	2	
149	認農 es	水稻、大豆	4.1 ha	ha	水稻、大豆	4.1 ha	ha	2	
150	認農 et	水稻、大豆、野菜	10.9 ha	ha	水稻、大豆、野菜	10.9 ha	ha	2	
151	利用者 eu	水稻、大豆、たばこ、飼料作物	4.0 ha	1.0 ha	水稻、大豆、たばこ、飼料作物	4.0 ha	1.0 ha	3	
152	認農 ev	水稻、大豆、花き	3.5 ha	ha	水稻、大豆、花き	3.5 ha	ha	2	
153	認農 ew	水稻、大豆	4.6 ha	ha	水稻、大豆	4.6 ha	0.0 ha	2	
154	利用者 ex	水稻、大豆	3.4 ha	ha	水稻、大豆	3.4 ha	ha	3	
155	認農 ey	水稻、大豆	4.6 ha	ha	水稻、大豆	6.3 ha	ha	2	
156	認農 ez	水稻、大豆	2.1 ha	1.6 ha	水稻、大豆	2.1 ha	1.6 ha	2	
157	認農 fa	水稻、大豆、たばこ、飼料作物	3.3 ha	ha	水稻、大豆、たばこ、飼料作物	3.3 ha	ha	2	
158	認農 fb	水稻、大豆	4.7 ha	ha	水稻、大豆	7.3 ha	1.5 ha	2	
159	認農 fc	水稻、大豆、飼料作物	4.3 ha	ha	水稻、大豆、飼料作物	4.3 ha	ha	2	
160	認就 fd	大豆、野菜	9.3 ha	3.6 ha	大豆、野菜	9.3 ha	3.6 ha	2	
161	認農 fe	水稻、大豆、野菜	3.7 ha	0.3 ha	水稻、大豆、野菜	3.7 ha	0.3 ha	2	
162	利用者 ff	水稻、大豆	4.4 ha	ha	水稻、大豆	4.4 ha	ha	3	
163	認農 fg	野菜	1.6 ha	ha	野菜	1.6 ha	0.0 ha	2	
164	利用者 fh	水稻、大豆	2.8 ha	ha	水稻、大豆	2.8 ha	ha	3	
165	認農 fi	水稻、大豆	0.9 ha	2.5 ha	水稻、大豆	0.9 ha	2.7 ha	2	
166	認農 fj	水稻、大豆	5.4 ha	ha	水稻、大豆	5.4 ha	ha	2	
167	利用者 fk	花き	0.3 ha	ha	花き	0.3 ha	ha	3	
168	認農 fl	水稻、花き	0.0 ha	ha	水稻、花き	0.0 ha	ha	2	
169	認農 fm	水稻、大豆	3.0 ha	ha	水稻、大豆	4.0 ha	ha	2	
170	認農 fn(法人)	水稻、大豆、野菜	11.4 ha	ha	水稻、大豆、野菜	16.8 ha	ha	1	
171	認農 fo(法人)	水稻、大豆、飼料作物	0.7 ha	ha	水稻、大豆、飼料作物	0.7 ha	ha	1	
172	認農 fp(法人)	水稻	25.8 ha	0.8 ha	水稻	37.3 ha	0.8 ha	1	
173	認農 fq(法人)	水稻、大豆、飼料作物	21.0 ha	ha	水稻、大豆、飼料作物	21.0 ha	0.0 ha	1	
174	認農 fr(法人)	水稻、大豆	7.5 ha	5.7 ha	水稻、大豆	7.5 ha	5.7 ha	1	
175	認農 fs(法人)	水稻、大豆、小麦、飼料作物、野菜	6.4 ha	ha	水稻、大豆、小麦、飼料作物、野菜	6.4 ha	ha	1	
176	認農 ft(法人)	水稻、大豆、小麦、飼料作物、野菜	7.3 ha	ha	水稻、大豆、小麦、飼料作物、野菜	7.3 ha	ha	1	
177	認農 fu(法人)	水稻、大豆、野菜	6.3 ha	ha	水稻、大豆、野菜	6.3 ha	ha	1	
178	認農 fv(法人)	水稻、大豆、野菜	8.8 ha	ha	水稻、大豆、野菜	9.8 ha	ha	1	
179	認農 fw(法人)	水稻、大豆	15.6 ha	1.9 ha	水稻、大豆	21.6 ha	1.9 ha	1	
180	認農 fx(法人)	水稻、大豆、果実	17.8 ha	ha	水稻、大豆、果実	17.8 ha	ha	1	
181	認農 fy(法人)	水稻、大豆、野菜	1.5 ha	ha	水稻、大豆、野菜	6.5 ha	ha	1	
182	認農 fz(法人)	水稻、そば、飼料作物、野菜	18.3 ha	0.5 ha	水稻、そば、飼料作物、野菜	18.3 ha	0.5 ha	1	
183	認農 ga(法人)	水稻、大豆、そば	26.2 ha	ha	水稻、大豆、そば	26.2 ha	ha	1	
184	認農 gb(法人)	水稻、飼料作物、野菜	39.9 ha	ha	水稻、飼料作物、野菜	41.4 ha	ha	1	
185	認農 gc(法人)	水稻、そば	14.3 ha	ha	水稻、そば	15.8 ha	ha	1	
186	認農 gd(法人)	水稻、大豆	23.1 ha	ha	水稻、大豆	23.9 ha	ha	1	
187	認農 ge(法人)	水稻、大豆、花き	0.2 ha	ha	水稻、大豆、花き	0.2 ha	0.2 ha	1	
188	認農 gf(法人)	水稻、大豆、野菜	2.7 ha	ha	水稻、大豆、野菜	2.7 ha	0.2 ha	1	
189	認農 gg(法人)	水稻、大豆、飼料作物、野菜	1.5 ha	0.4 ha	水稻、大豆、飼料作物、野菜	4.3 ha	0.4 ha	1	
190	認農 gh(法人)	水稻、大豆、果実、花き	5.1 ha	ha	水稻、大豆、果実、花き	5.1 ha	ha	1	
191	認農 gi(法人)	水稻、飼料作物	0.8 ha	ha	水稻、飼料作物	0.8 ha	0.5 ha	1	
192	認農 gj(法人)	水稻、大豆	28.3 ha	ha	水稻、大豆	28.3 ha	0.3 ha	1	
193	認農 gk(法人)	水稻、大豆	6.1 ha	ha	水稻、大豆	6.1 ha	ha	1	
194	認農 gl(法人)	水稻、大豆	9.1 ha	ha	水稻、大豆	9.1 ha	ha	1	
195	認農 gm(法人)	水稻、大豆、飼料作物	46.2 ha	ha	水稻、大豆、飼料作物	55.7 ha	ha	1	

	属性	農業を担う者 (氏名・名称)	現状			10年後 (目標年度:令和 16 年度)				
			経営作目等	経営面積	作業受託 面積	経営作目等	経営面積	作業受託 面積	目標地図上 の表示	備考
196	認農	gn(法人)	水稲、大豆	2.1 ha	ha	水稲、大豆	2.1 ha	ha	1	
197	集	go	水稲、大豆、そば	0.1 ha	ha	水稲、大豆、そば	0.1 ha	ha	4	耕作者1、 耕作者2、 耕作者3、 耕作者4、 耕作者5、 耕作者6、 耕作者7、 耕作者8、 耕作者9、 耕作者10
198	認農	gp(法人)	水稲	38.2 ha	ha	水稲	38.2 ha	ha	1	
199	認就	gq	野菜	0.8 ha	0.6 ha	野菜	0.8 ha	0.6 ha	2	
200	認農	gr(法人)	水稲	39.8 ha	0.3 ha	水稲	42.9 ha	0.3 ha	1	
201	認農	gs(法人)	水稲	21.7 ha	ha	水稲	21.7 ha	ha	1	
202	認農	gt(法人)	水稲、大豆、野菜	6.4 ha	ha	水稲、大豆、野菜	16.0 ha	ha	1	
203	認農	gu	水稲、大豆	0.7 ha	ha	水稲、大豆	0.7 ha	ha	2	
204	認農	gv	水稲	3.4 ha	ha	水稲、大豆、野菜	10.0 ha	ha	2	
205	認農	gw(法人)	水稲、大豆、野菜	3.9 ha	ha	水稲、大豆、野菜	30.0 ha	ha	1	
206	認農	gx(法人)	水稲、大豆、野菜	2.3 ha	ha	水稲、大豆、野菜	15.0 ha	ha	1	
207	認農	gy(法人)	水稲	0.3 ha	ha	水稲	5.0 ha	ha	1	
208	認農	gz	飼料作物	5.5 ha	ha	飼料作物	5.5 ha	ha	2	
209	認農	ha(法人)	水稲	3.8 ha	ha	水稲	3.8 ha	ha	1	
210	認農	hb(法人)	水稲	2.9 ha	ha	水稲	2.9 ha	ha	1	
211	認農	hc	水稲	1.3 ha	ha	水稲	1.3 ha	ha	2	
212	利用者	hd(法人)	野菜	0.0 ha	ha	野菜	0.9 ha	ha	2	

令和7年度 下太田地域計画図



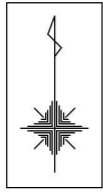
凡 例	
	1 : 法人
	2 : 認定農業者
	3 : 認定農業者以外で現状維持
	4 : 集落営農組織
	5 : 農業用施設
	6 : 地域計画除外地
	今後対応を検討
	意向調査中
	別図あり
	地域外縁

太田南部地区（横沢）ほ場整備

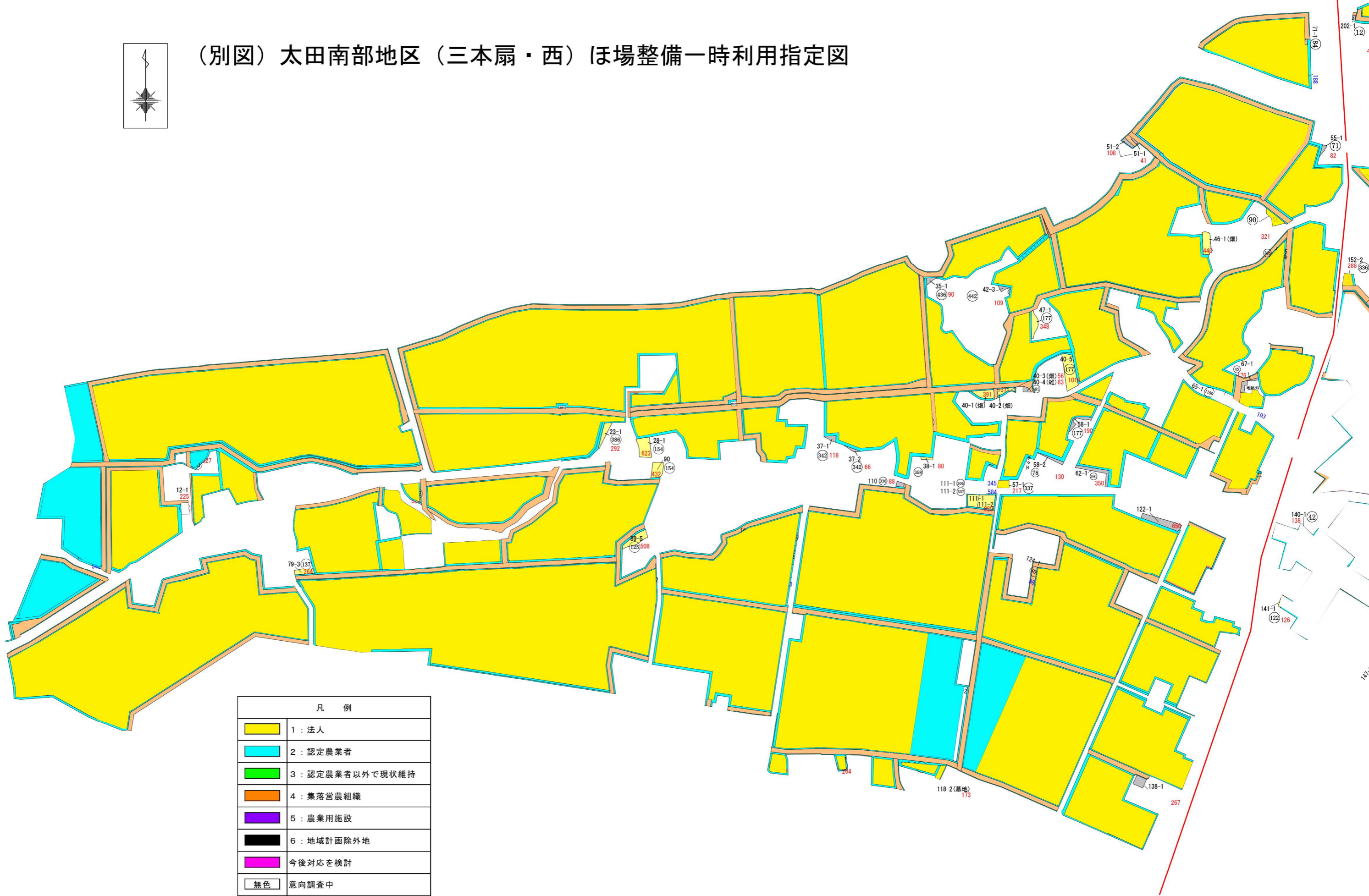
太田南部地区（三本扇・西）ほ場整備

太田南部地区（三本扇・東）ほ場整備

本堂城回地区（三本扇）ほ場整備

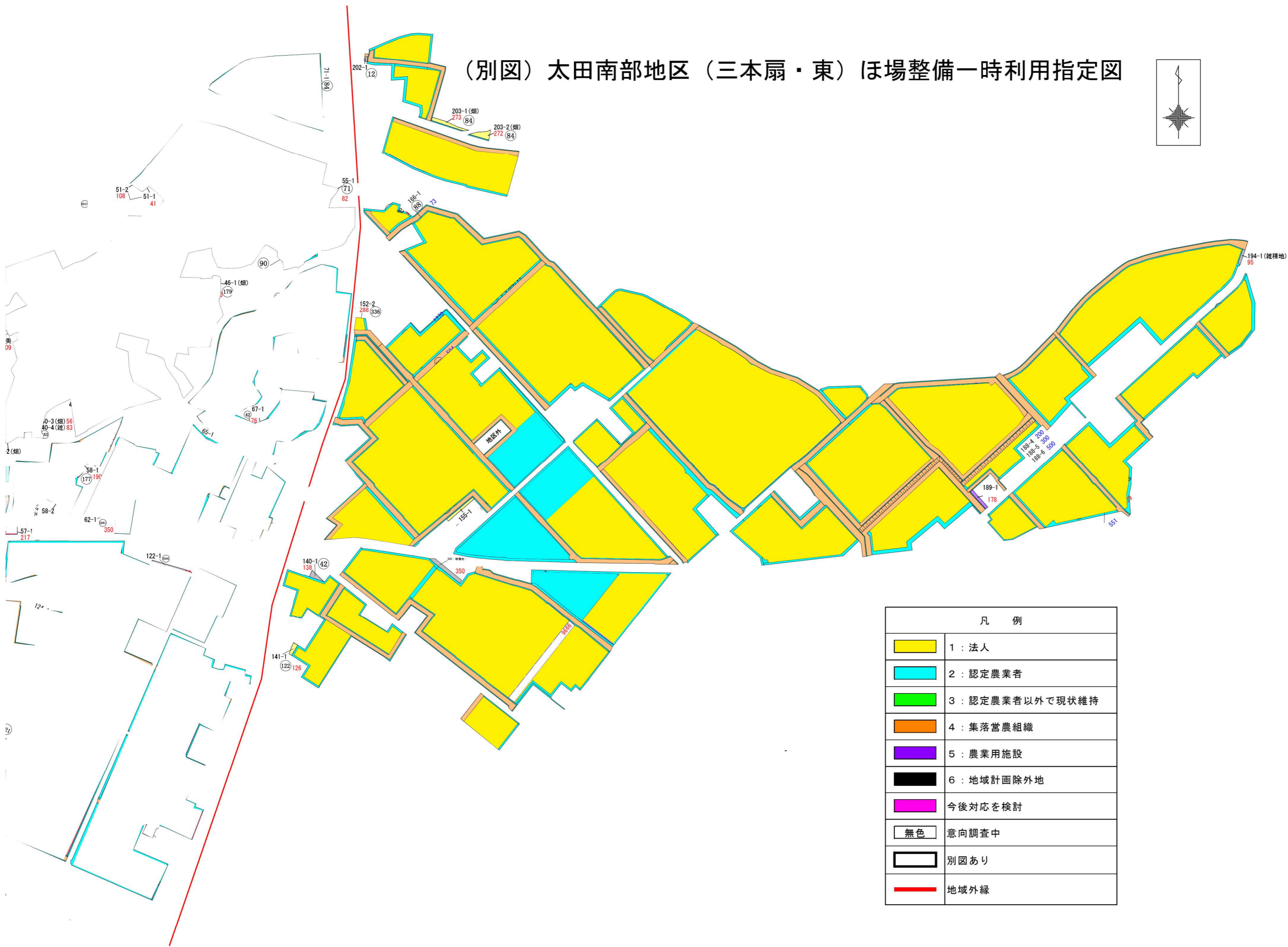
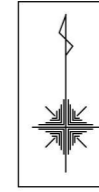


(別図) 太田南部地区 (三本扇・西) ほ場整備一時利用指定図



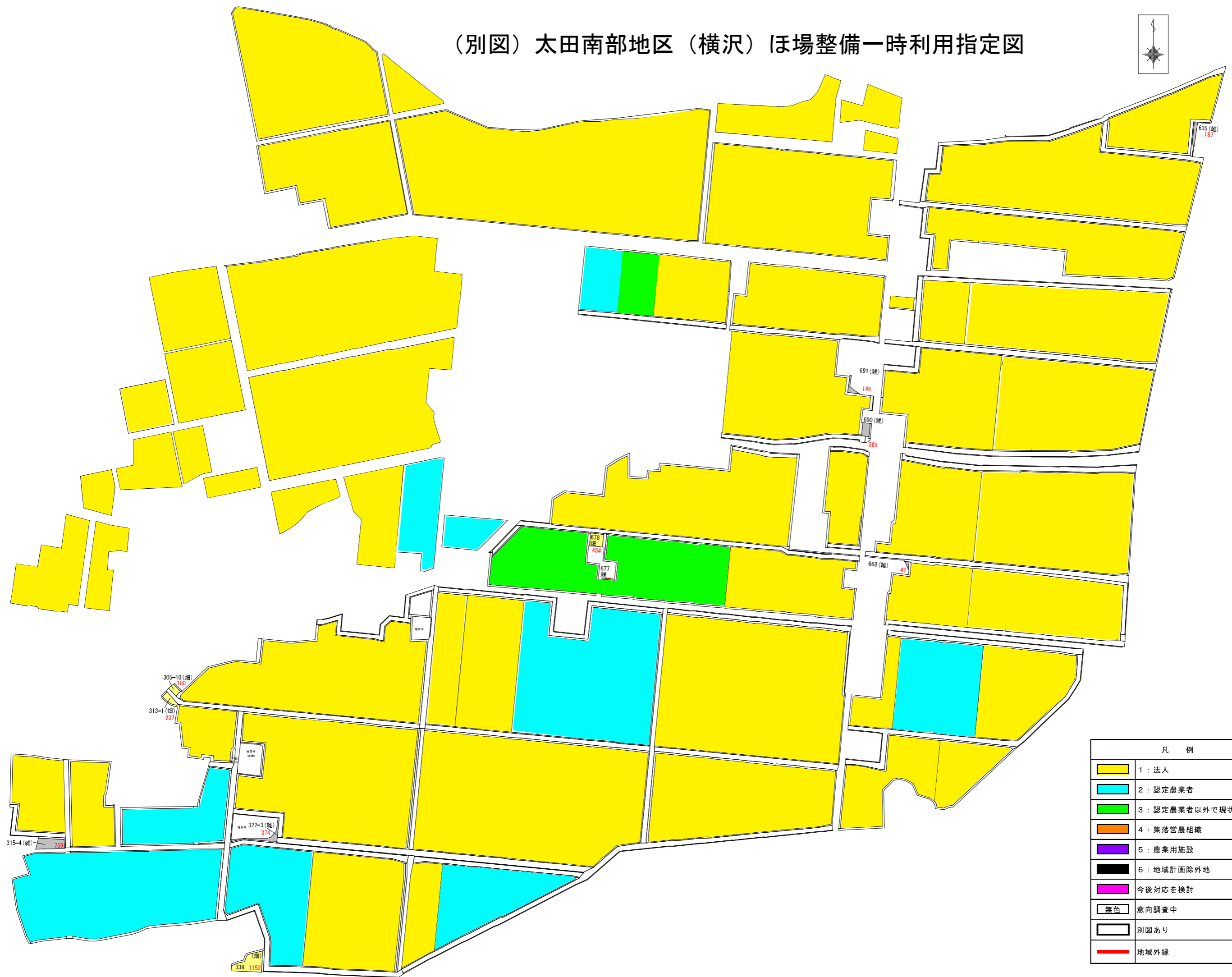
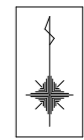
凡 例	
	1 : 法人
	2 : 認定農業者
	3 : 認定農業者以外で現状維持
	4 : 集落営農組織
	5 : 農業用施設
	6 : 地域計画除外地
	今後対応を検討
	意向調査中
	別図あり
	地域外縁

(別図) 太田南部地区 (三本扇・東) ほ場整備一時利用指定図



凡 例	
	1 : 法人
	2 : 認定農業者
	3 : 認定農業者以外で現状維持
	4 : 集落営農組織
	5 : 農業用施設
	6 : 地域計画除外地
	今後対応を検討
	意向調査中
	別図あり
	地域外縁

(別図) 太田南部地区 (横沢) ほ場整備一時利用指定図



凡 例	
	1 : 法人
	2 : 認定農業者
	3 : 認定農業者以外で現状維持
	4 : 集落営農組織
	5 : 農業用施設
	6 : 地域計画除外地
	今後対応を検討
	意向調査中
	別図あり
	地域外縁

(別図) 本堂城回地区 (三本扇) ほ場整備



凡 例	
	1 : 法人
	2 : 認定農業者
	3 : 認定農業者以外で現状維持
	4 : 集落営農組織
	5 : 農業用施設
	6 : 地域計画除外地
	今後対応を検討
	意向調査中
	別図あり
	地域外縁

1/5000
0 100 200m