

地域計画

策定年月日	令和 7年3月28日
更新年月日	令和7年12月5日 (第2回)
目標年度	令和16年度
市町村名 (市町村コード)	大仙市 (05212)
地域名 (地域内農業集落名)	豊岡地区 (十六沢、八日市、小沼、五百刈田、中荒井、大野中、三棟、田ノ尻、中西、谷地、椿、柏木田、高野、栗沢、大神成)

注:「地域名」欄には、協議の場が設けられた区域を記載し、農林業センサスの農業集落名を記載してください。

1 地域における農業の将来の在り方

(1) 地域計画の区域の状況

区域内の農用地等面積(農業上の利用が行われる農用地等の区域)	842.0 ha
① 農業振興地域のうち農用地区域内の農地面積	842.0 ha
② 田の面積	787.0 ha
③ 畑の面積(果樹、茶等を含む)	55.0 ha
④ 区域内において、規模縮小などの意向のある農地面積の合計	29.0 ha
⑤ 区域内において、今後農業を担う者が引き受ける意向のある農地面積の合計	123.9 ha
(参考)区域内における70才以上の農業者の農地面積の合計	516.0 ha
うち後継者不在の農業者の農地面積の合計	ha
(備考)	

注1:①については、農業振興地域担当部局と調整の上、記載してください。

2:②及び③については、農業委員会の農地台帳の面積(現況地目)に基づき記載してください。

3:④については、規模縮小又は離農の意向のある農地面積を記載してください。

4:⑤については、区域内に特定することができない場合には、引き受ける意向のあるすべての農地面積を記載の上、備考欄にその旨記載してください。

5:(参考)の区域内における70才以上の農業者の農地面積等については、できる限り記載するように努めてください。

6:「区域内の農用地等面積」に遊休農地が含まれている場合には、備考欄にその面積を記載してください。

(2) 地域農業の現状及び課題

- ・当地区は、水稻を中心に野菜を栽培している。
- ・ほ場整備が実施された地域では農事組合法人が設立された。今後、ほ場整備が実施される地域でも農事組合法人が設立される予定である。
- ・農業者の高齢化が進み持続的に農地の利用を図りながら地域の活性化を進めるためには、担い手を確保・育成しつつ、地域住民などを交え地域全体で農地を利用していく仕組みの構築が課題である。このため、分散する担い手の農地を集約化していく必要がある。

(3) 地域における農業の将来の在り方(作物の生産や栽培方法については、必須記載事項)

- ・主食用米を基幹作物とし、主食用以外の水稻や大園芸作物の生産拡大を図る。
- ・スマート農業を導入しながら、生産拡大と労働力の省力化を図る。

2 農業の将来の在り方に向けた農用地の効率的かつ総合的な利用に関する目標

(1) 農用地の効率的かつ総合的な利用に関する方針			
・農地中間管理機構を活用して、農業法人、集落営農組織、認定農業者、新規就農者等を中心に担い手への農地集積を進める。			
(2) 担い手(効率的かつ安定的な経営を営む者)に対する農用地の集積に関する目標			
現状の集積率	66.1	%	将来の目標とする集積率
			80.8 %
(3) 農用地の集団化(集約化)に関する目標			
・団地数を減らし、団地面積の拡大を進める。			

3 農業者及び区域内の関係者が2の目標を達成するためとるべき必要な措置

(1)農用地の集積、集団化の取組
・担い手を中心に集積・集約化を進め、団地面積の拡大を農業委員や農地利用最適化推進委員と調整し、農地中間管理機構を通じて進める。
(2)農地中間管理機構の活用方法
・経営農地の集約化を目指し農地中間管理機構を活用し、担い手の経営意向を考慮しながら段階的に集約化していく。
(3)基盤整備事業への取組
・基盤整備が実施された地域(大神成)と取り組んでいる地域(豊岡南部)がある。
(4)多様な経営体の確保・育成の取組
・認定農業者や後継者の新たな就農者にサポートができる体制づくりに向け取り組んでいく。
(5)農業協同組合等の農業支援サービス事業者等への農作業委託の取組
・作業の効率化が期待できる防除作業は地元業者への委託を進める。

以下任意記載事項(地域の実情に応じて、必要な事項を選択し、取組内容を記載してください)

<input checked="" type="checkbox"/> ①鳥獣被害防止対策	<input type="checkbox"/> ②有機・減農薬・減肥料	<input checked="" type="checkbox"/> ③スマート農業	<input type="checkbox"/> ④輸出	<input type="checkbox"/> ⑤果樹等
<input type="checkbox"/> ⑥燃料・資源作物等	<input checked="" type="checkbox"/> ⑦保全・管理等	<input checked="" type="checkbox"/> ⑧農業用施設	<input checked="" type="checkbox"/> ⑨耕畜連携	<input type="checkbox"/> ⑩その他

【選択した上記の取組内容】

- ①市や地元猟友会と連携を図り、箱罠設置等による捕獲強化に取り組んでいく。
③ロボット技術や情報通信技術を活用し、農作業の負担軽減や効率化を進めていく。
⑦多面的機能支払い交付金事業を活用しながら、保全・管理等が必要な場所について維持管理していく。
⑧農業用施設については、土地改良区(管理組合)と連携しながら、維持管理していく。
⑨生産された飼料作物は畜産農家に供給し、家畜排せつ由来堆肥は地域内外の生産者に供給していく。

4 地域内の農業を担う者一覧(目標地図に位置付ける者)

属性	農業を担う者 (氏名・名称)	現状			10年後 (目標年度:令和 16 年度)				
		経営作目等	経営面積	作業受託面積	経営作目等	経営面積	作業受託面積	目標地図上の表示	備考
	別紙のとおり		ha	ha		ha	ha		
			ha	ha		ha	ha		
			ha	ha		ha	ha		
			ha	ha		ha	ha		
			ha	ha		ha	ha		
			ha	ha		ha	ha		
			ha	ha		ha	ha		
			ha	ha		ha	ha		
			ha	ha		ha	ha		
			ha	ha		ha	ha		
			ha	ha		ha	ha		
			ha	ha		ha	ha		
			ha	ha		ha	ha		
計	1経営体		0 ha	0 ha		0 ha	0 ha		

- 注1:「属性」欄には、認定農業は「認農」、認定新規就農者は「認就」、法人化を行うことが確実であると市町村が判断する集落営農は「集」、基本構想水準到達者は「到達」、農業協同組合は「農協」、農業支援サービス事業者(農協を除く)は「サ」、上記に該当しない農用地等を継続的に利用する者は「利用者」の属性を記載してください。
2:「経営面積」「作業受託面積」欄には、地域計画の対象地域内における農業を担う者の経営面積、作業受託面積を記載してください。
3:農業を担う者に位置付ける場合は、できる限りその者から同意を得ていること。
4:作業受託面積には、基幹3作業の実面積を記載してください。なお特定農作業受託面積は、作業受託面積に含めず、経営面積に含めてください。
5:備考欄には、農業を担う者として位置付けられた者に不測の事態に備えて、代わりに利用する者を記載するよう努めてください。

5 農業支援サービス事業者一覧(任意記載事項)

番号	事業体名 (氏名・名称)	作業内容	対象品目

6 目標地図(別添のとおり)

7 基盤法第22条の3(地域計画に係る提案の特例)を活用する場合には、以下を記載してください。

農用地所有者等数(人)		うち計画同意者数(人・%)	
-------------	--	---------------	--

注1:「農用地所有者等」欄には、区域内の農用地等の所有者、賃借人等の使用収益権者の数を記載してください。
注2:「うち計画同意者数」欄には、同意者数を記載してください。
注3:提案する地区の対象となる範囲を目標地図に明記してください。

(留意事項)

農業を担う者を位置付ける際、これらの者の氏名が含まれた地域計画について、法令に基づく手続として、本人の同意なく、関係者の意見聴取や、地域計画の案の縦覧、地域計画の公告を行うことができますが、個人情報保有するに当たっては、利用目的をできる限り特定し、本人から直接書面に記録された個人情報を取得するときは、あらかじめ、本人に対し、その利用目的を明示してください。

また、市町村の公報への掲載等とは別に、インターネットの利用により関係者以外の不特定多数に対して情報を提供する場合は、氏名を削除するなど配慮してください。

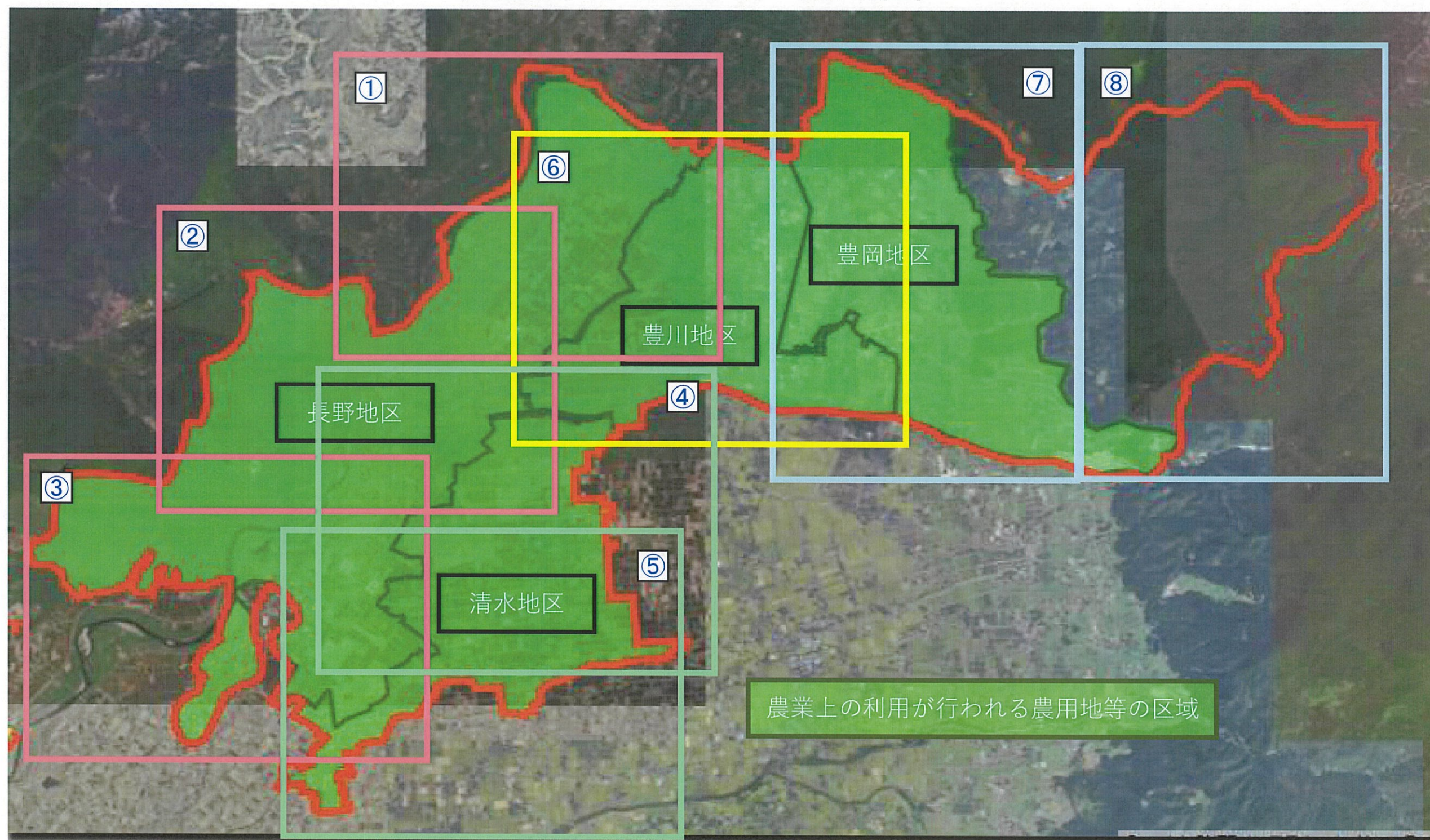
必要に応じて区域内の農用地の一覧を参考として添付してください。

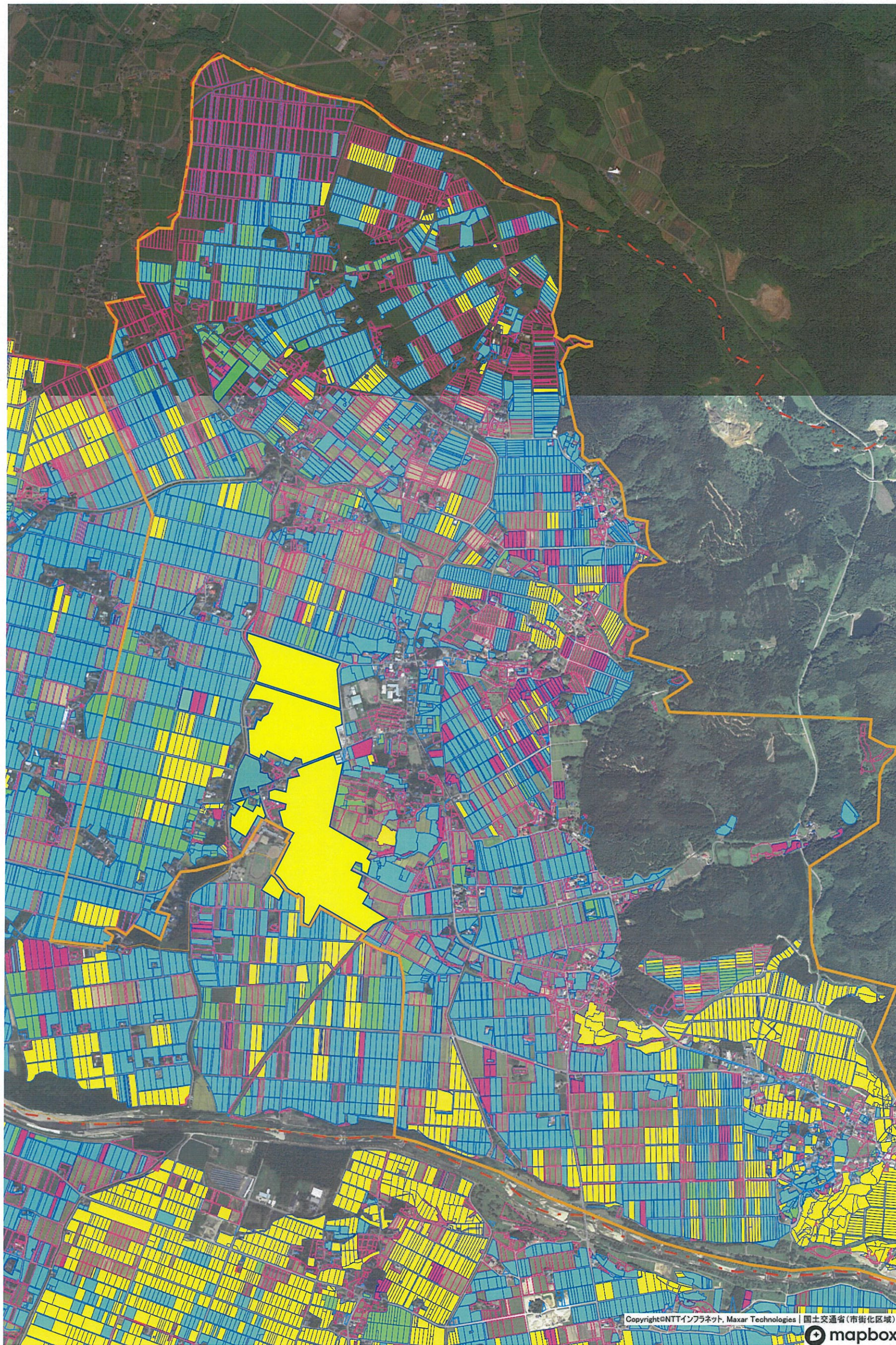
4 地域内の農業を担う者一覧(目標地図に位置付ける者)

	属性	農業を担う者 (氏名・名称)	現状			10年後 (目標年度: 令和 16 年度)				
			経営作目等	経営面積	作業受託 面積	経営作目等	経営面積	作業受託 面積	目標地図上 の表示	備考
1	認農	a	水稻、畜産、牧草	4.5 ha	ha	水稻、畜産、牧草	4.5 ha	ha	2	
2	認農	b	水稻、花き	5.0 ha	ha	水稻、花き	6.0 ha	ha	2	
3	認農	c	牧草、花き	8.4 ha	ha	牧草、花き	8.5 ha	ha	2	
4	認農	d	水稻、野菜、WCS	20.3 ha	ha	水稻、野菜、WCS	27.5 ha	ha	1	
5	認農	e	水稻、WCS	11.2 ha	ha	水稻、WCS	11.5 ha	ha	2	
6	利用者	f	野菜	0.3 ha	ha	野菜	0.5 ha	ha	3	
7	認農	g	水稻	6.2 ha	ha	水稻	7.0 ha	ha	2	
8	認農	h	水稻	10.1 ha	ha	水稻	10.5 ha	ha	2	
9	認農	i	水稻、野菜	6.0 ha	ha	水稻、野菜	6.0 ha	ha	2	
10	認農	j	水稻	4.2 ha	ha	水稻	4.5 ha	ha	2	
11	認農	k	野菜	7.5 ha	ha	野菜	7.5 ha	ha	2	
12	認農	l	野菜	3.5 ha	ha	野菜	5.5 ha	ha	2	
13	認農	m	野菜	8.9 ha	ha	野菜	9.0 ha	ha	2	
14	認農	n	水稻、そば	5.0 ha	ha	水稻、そば	5.0 ha	ha	2	
15	認農	o	水稻、野菜	3.0 ha	ha	水稻、野菜	3.5 ha	ha	2	
16	認農	p	水稻	4.8 ha	ha	水稻	5.0 ha	ha	2	
17	認農	q	水稻	5.2 ha	ha	水稻	5.3 ha	ha	2	
18	認農	r	水稻	4.6 ha	ha	水稻	4.7 ha	ha	2	
19	認農	s	水稻	3.3 ha	ha	水稻	7.0 ha	ha	2	
20	認農	t	水稻、野菜、果樹	3.6 ha	ha	水稻、野菜、果樹	6.0 ha	ha	2	
21	認農	u	水稻	4.4 ha	ha	水稻	5.0 ha	ha	2	
22	認農	v	水稻、牧草、WCS	13.5 ha	ha	水稻、牧草、WCS	14.0 ha	ha	2	
23	認農	w	水稻	3.9 ha	ha	水稻	13.0 ha	ha	2	
24	認農	x	水稻	3.0 ha	ha	水稻	3.3 ha	ha	2	
25	認農	y	水稻	7.6 ha	ha	水稻	10.0 ha	ha	2	
26	認農	z	水稻、野菜	10.0 ha	ha	水稻、野菜	12.0 ha	ha	2	
27	認農	aa	水稻	2.6 ha	ha	水稻	5.0 ha	ha	2	
28	認農	ab	水稻、そば	9.0 ha	ha	水稻、そば	12.1 ha	ha	2	
29	認農	ac	水稻	1.8 ha	ha	水稻	2.0 ha	ha	2	
30	認農	ad	水稻	8.6 ha	ha	水稻	8.8 ha	ha	2	
31	認農	ae	水稻	2.7 ha	ha	水稻	3.5 ha	ha	2	
32	認農	af	水稻、小麦	5.2 ha	ha	水稻、小麦	5.5 ha	ha	1	
33	利用者	ag	水稻	8.8 ha	ha	水稻	9.0 ha	ha	3	
34	認農	ah	水稻	3.4 ha	ha	水稻	3.5 ha	ha	2	
35	認農	ai	水稻、牧草	13.8 ha	ha	水稻、牧草	14.0 ha	ha	2	
36	認農	aj	水稻	4.5 ha	ha	水稻	4.5 ha	ha	2	
37	認農	ak	水稻、野菜	8.2 ha	ha	水稻、野菜	8.2 ha	ha	2	
38	集	al	水稻、牧草、WCS	16.0 ha	ha	水稻、牧草、WCS	16.0 ha	ha	4	
39	認農	am	水稻、牧草、WCS	12.8 ha	ha	水稻、牧草、WCS	13.5 ha	ha	2	
40	認農	an	水稻、野菜	5.1 ha	ha	水稻、野菜	5.5 ha	ha	2	
41	認農	ao	水稻	2.3 ha	ha	水稻	3.0 ha	ha	2	
42	認農	ap	水稻	5.0 ha	ha	水稻	5.6 ha	ha	2	
43	認農	aq	水稻、WCS	4.0 ha	ha	水稻、WCS	4.0 ha	ha	2	
44	認農	ar	水稻、WCS	11.6 ha	ha	水稻、WCS	11.7 ha	ha	2	
45	認農	as	水稻	9.0 ha	ha	水稻	9.0 ha	ha	2	
46	認農	at	水稻、WCS	4.0 ha	ha	水稻、WCS	4.2 ha	ha	2	
47	認農	au	水稻、麦	5.0 ha	ha	水稻、麦	5.3 ha	ha	2	
48	認農	av	水稻、WCS	3.2 ha	ha	水稻、WCS	3.5 ha	ha	2	
49	利用者	aw	WCS	1.8 ha	ha	WCS	2.0 ha	ha	3	
50	認農	ax	水稻、大豆	17.6 ha	ha	水稻、大豆	18.0 ha	ha	1	
51	認農	ay	水稻	3.8 ha	ha	水稻	4.0 ha	ha	2	
52	認農	az	水稻	30.6 ha	ha	水稻、野菜	49.5 ha	ha	2	
53	認農	ba	水稻	2.4 ha	ha	水稻	2.5 ha	ha	2	
54	認農	bb	果樹、野菜	0.8 ha	ha	果樹、野菜	1.0 ha	ha	2	
55	利用者	bc	野菜	1.2 ha	ha	野菜	1.5 ha	ha	3	
56	認農	bd	大豆	5.8 ha	ha	大豆	6.0 ha	ha	1	
57	認農	be	水稻、牧草、WCS	93.0 ha	ha	水稻、牧草、WCS	95.0 ha	ha	1	
58	認就	bf	花き	0.6 ha	ha	花き	0.6 ha	ha	2	
59	認農	bg	水稻	4.6 ha	ha	水稻、野菜	50.0 ha	ha	1	
60	認農	bh	水稻、野菜	4.3 ha	ha	水稻、野菜	8.3 ha	ha	2	
61	認農	bi	水稻、牧草	8.8 ha	ha	水稻、牧草	12.0 ha	ha	2	
62	認農	bj	水稻、WCS	6.0 ha	ha	水稻、WCS	7.0 ha	ha	2	
63	認農	bk	水稻、牧草	5.3 ha	ha	水稻、牧草	5.5 ha	ha	2	

64	認農	bl	水稻	2.0 ha	ha	水稻	2.0 ha	ha	2	
65	認農	bm	水稻	6.0 ha	ha	水稻	7.0 ha	ha	2	
66	認農	bn	水稻、大豆	15.0 ha	ha	水稻、大豆	16.0 ha	ha	2	
67	認農	bo	水稻	7.0 ha	ha	水稻	7.0 ha	ha	2	
68	認農	bp	水稻、牧草	4.8 ha	ha	水稻、牧草	4.8 ha	ha	2	
69	認農	bq	水稻、WCS	4.5 ha	ha	水稻、WCS	4.5 ha	ha	2	
70	認農	br	水稻	2.0 ha	ha	水稻	2.0 ha	ha	2	
71	認農	bs	水稻、WCS	2.2 ha	ha	水稻、WCS	2.2 ha	ha	2	
72	認農	bt	水稻	2.4 ha	ha	水稻	2.4 ha	ha	2	
73	認農	bu	水稻、花き	1.0 ha	ha	水稻、花き	1.0 ha	ha	2	
74	認農	bv	水稻、WCS	3.3 ha	ha	水稻、WCS	3.3 ha	ha	2	
75	認農	bw	水稻、WCS	3.9 ha	ha	水稻、WCS	3.9 ha	ha	2	
76	認農	bx	水稻、WCS	1.3 ha	ha	水稻、WCS	1.3 ha	ha	2	
77		76経営体		556.6 ha	ha		680.5 ha	ha		

大仙市中仙地域 管内図



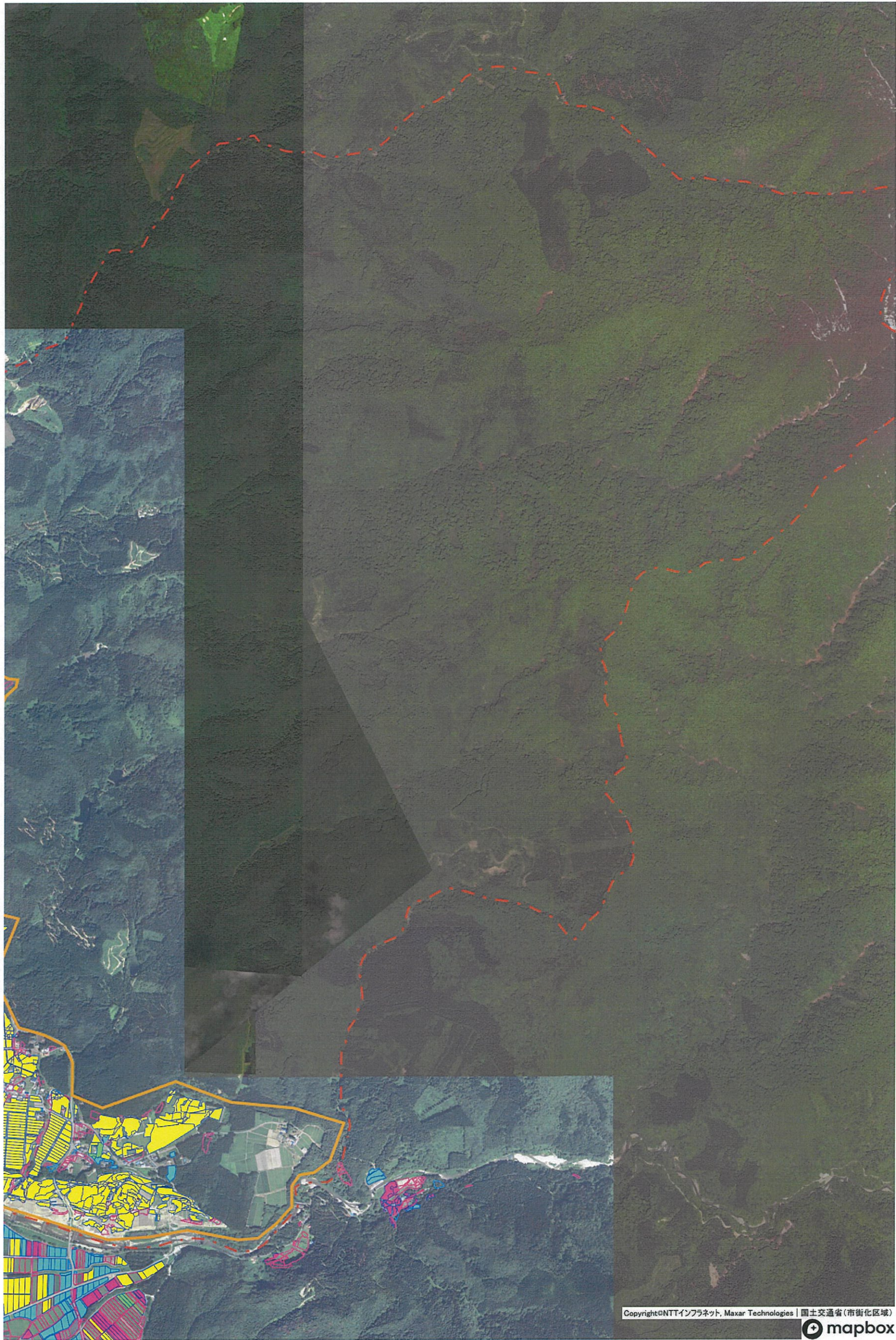


凡 例	
1. 法人	
2. 認定農業者	
3. 認定農業者以外で専従継続	
4. 無農家農業者	
5. 専従継続者	
6. 専従継続中	
7. 認定農業者	

1 : 8000

0 196 393 786

⑦豊岡地区



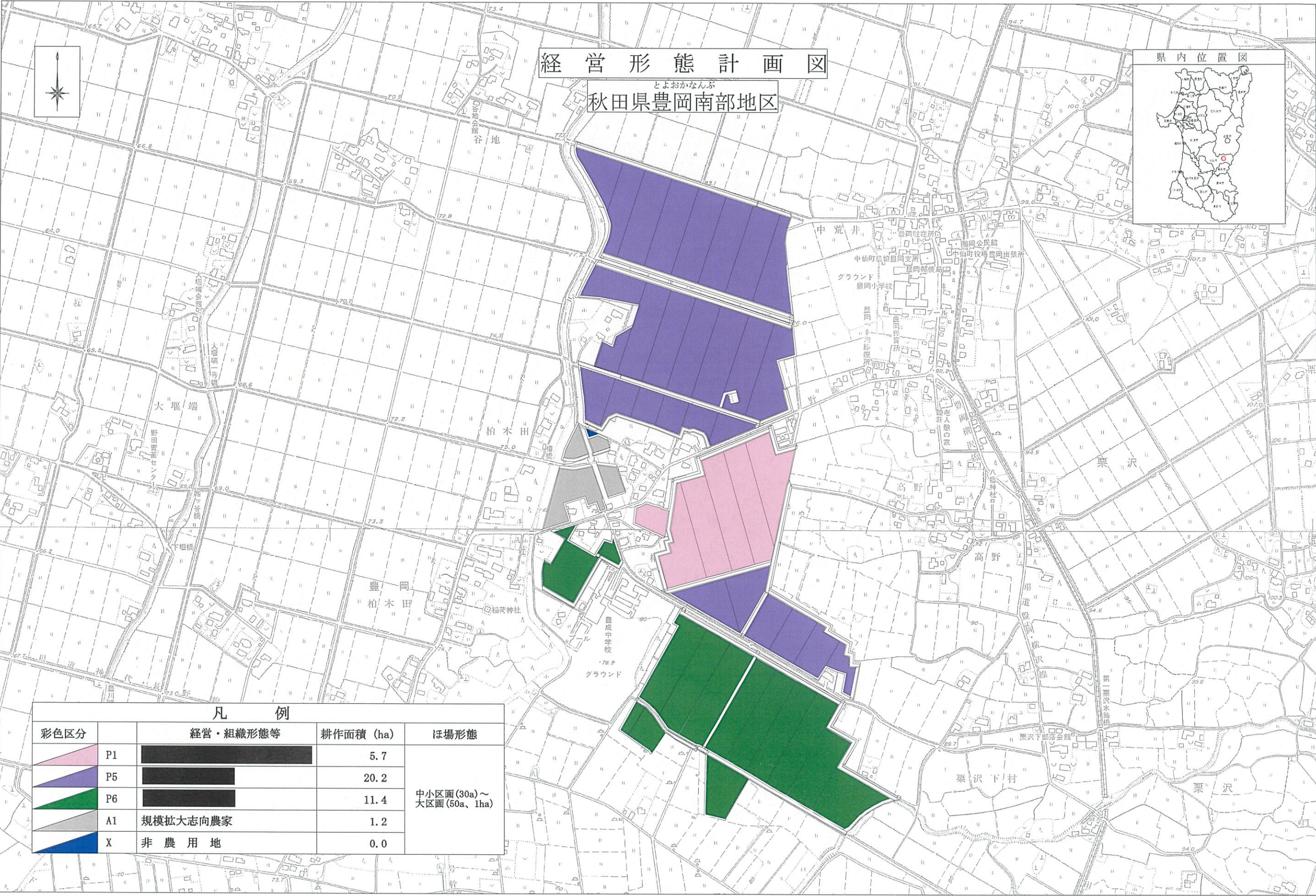
凡 例	
1. 法人	
2. 法人関係者	
3. 認定農業生産者等関係者	
4. 認定農業生産者等関係者	
5. 認定農業生産者等関係者	
6. 認定農業生産者等関係者	
7. 認定農業生産者等関係者	
8. 認定農業生産者等関係者	
9. 認定農業生産者等関係者	
10. 認定農業生産者等関係者	

Copyright©NTTインフラネット, Maxar Technologies | 国土交通省(市街化区域) mapbox

1 : 8000



⑧豊岡地区



経営形態計画図

秋田県豊岡南部地区

県内位置図



凡 例				
彩色区分		経営・組織形態等	耕作面積 (ha)	ほ場形態
P1			5.7	中小区画(30a)～ 大区画(50a、1ha)
P5			20.2	
P6			11.4	
A1		規模拡大志向農家	1.2	
X		非農用地	0.0	