

地域計画（変更案）

策定年月日	令和 7年 3月28日
更新年月日	令和 年 月 日 (第1回)
目標年度	令和16年度
市町村名 (市町村コード)	大仙市 (5212)
地域名 (地域内農業集落名)	協和地域 (協和地区(境、上淀川、下荒川、上荒川、上野、宮田、滝ノ沢、徳滝、牛沢又、落合、水沢、稲沢、芦沢、高寺、前沢、西窪、聖町、中聖町、沢村上、沢村下、新丁、高見、半仙、小平、岩瀬、湯野沢上、湯野沢下、沢内、上庄内、下庄内、中野、野田、上宇津野、下宇津野、七袋、芋台、船沢、合貝、一ノ渡、君ヶ野、坊台、館野、千着、日暮、上宿、下夕村、白岩、中村、川原、西、沼ノ上、馬場、逢田、土淵、川口、中小種、上野、福部羅、新田、大川端))

注:「地域名」欄には、協議の場が設けられた区域を記載し、農林業センサスの農業集落名を記載してください。

1 地域における農業の将来の在り方

(1) 地域計画の区域の状況

区域内の農用地等面積(農業上の利用が行われる農用地等の区域)	2,505 ha
① 農業振興地域のうち農用地区域内の農地面積	2,348 ha
② 田の面積	1,990 ha
③ 畑の面積(果樹、茶等を含む)	511 ha
④ 区域内において、規模縮小などの意向のある農地面積の合計	233 ha
⑤ 区域内において、今後農業を担う者が引き受ける意向のある農地面積の合計	263 ha
(参考) 区域内における70才以上の農業者の農地面積の合計	290 ha
うち後継者不在の農業者の農地面積の合計	176 ha
(備考)	

注1:①については、農業振興地域担当部局と調整の上、記載してください。

2:②及び③については、農業委員会の農地台帳の面積(現況地目)に基づき記載してください。

3:④については、規模縮小又は離農の意向のある農地面積を記載してください。

4:⑤については、区域内に特定することができない場合には、引き受ける意向のあるすべての農地面積を記載の上、備考欄にその旨記載してください。

5:(参考)の区域内における70才以上の農業者の農地面積等については、できる限り記載するように努めてください。

6:「区域内の農用地等面積」に遊休農地が含まれている場合には、備考欄にその面積を記載してください。

(2) 地域農業の現状及び課題

当地区は、農業者の平均年齢70.1歳と高齢化が進み、遊休農地の更なる増加が懸念されることから、持続的に農地の利用を図りながら地域の活性化を進めるためには、新規就農者を確保・育成しつつ、地域住民などを交え地域全体で農地を利用していく仕組みの構築が喫緊の課題である。このため、分散する担い手の農地を集約化するとともに、地域全体の担い手の確保を検討していく必要がある。

【地域の基礎的データ】

農業者:236人 主な作物:水稻

(3) 地域における農業の将来の在り方(作物の生産や栽培方法については、必須記載事項)

農地の集積・集約化を段階的に進め、さらに農作業の効率化を図るため、スマート農業の導入や、大豆・飼料作物の団地化を進める。収益向上のため加工・業務用野菜、果樹、花卉等の拡大を進め、6次産業化や地域雇用への貢献を目指す。

また、地域コミュニティの活性化のため、地域内外から農地を利用する者を確保し、担い手への農地の集約化に配慮しつつ、農業を担う者への農地の再分配を進めることができるよう、地域と担い手が一体となって農地を利用していく体制の構築を図る。

2 農業の将来の在り方に向けた農用地の効率的かつ総合的な利用に関する目標

(1) 農用地の効率的かつ総合的な利用に関する方針			
農地中間管理機構への貸し付けを進めるとともに、担い手（認定農業者、農業法人等）への農地の集積・集約化を基本としつつ、担い手の農作業に支障がない範囲で農業を担う者により農地利用を進める。			
(2) 担い手（効率的かつ安定的な経営を営む者）に対する農用地の集積に関する目標			
現状の集積率	46.5	%	将来の目標とする集積率 57.8 %
(3) 農用地の集団化（集約化）に関する目標			
担い手が利用する農地面積は現在 1, 093haであるが、10年後には 1, 356haを目指す。			

3 農業者及び区域内の関係者が2の目標を達成するためとるべき必要な措置

(1) 農用地の集積、集団化の取組	
農地中間管理機構を活用して、認定農業者や法人および新規就農者を中心に集約化による面積拡大を基本とし、地域内農業者と調整しながら計画的に担い手への農地集積を進める。	
(2) 農地中間管理機構の活用方法	
担い手の経営意向を踏まえ、中間管理機構を活用して農地のマッチングを図り、段階的に地域全体の集約化を進める。	
(3) 基盤整備事業への取組	
上淀川地区、峰吉川地区については、担い手のニーズを踏まえ、農地中間管理機構関連農地整備事業を活用し、農用地の大区画化・汎用化等のための基盤整備の推進に向けて検討する。	
(4) 多様な経営体の確保・育成の取組	
市町村、JA、中間管理機構、大仙市新規就農者研修施設と連携し、農業後継者のみならず農外からの参入者、地域内外からの多様な経営体に対し、栽培技術などの支援や農地をあっせんし、相談から定着まで切れ目のない支援ができるようにする。	
(5) 農業協同組合等の農業支援サービス事業者等への農作業委託の取組	
JAより作物栽培指導をいただく。	

以下任意記載事項（地域の実情に応じて、必要な事項を選択し、取組内容を記載してください）

<input checked="" type="checkbox"/> ①鳥獣被害防止対策	<input type="checkbox"/> ②有機・減農薬・減肥料	<input checked="" type="checkbox"/> ③スマート農業	<input type="checkbox"/> ④輸出	<input type="checkbox"/> ⑤果樹等
<input type="checkbox"/> ⑥燃料・資源作物等	<input checked="" type="checkbox"/> ⑦保全・管理等	<input checked="" type="checkbox"/> ⑧農業用施設	<input checked="" type="checkbox"/> ⑨耕畜連携	<input type="checkbox"/> ⑩その他

【選択した上記の取組内容】

①ツキノワグマや小動物による農作物被害に対応するため、放置果樹の撤去や電気柵の設置を進める。
③GPS衛星等を活用したスマート農業機械や省力機械の導入を検討する。
⑦多面的機能支払交付金事業組織を中心に、地域内の保全管理を行っていく。
⑧土地改良区や多面的機能支払交付金事業組織を中心に、農業用施設の維持管理や長寿命化を実施していく。
⑨地域内で生産された飼料作物は、地域内の畜産農家に供給しつつ、家畜排せつ由来堆肥は地域内の生産者に供給できるよう耕作農家と畜産農家の連携を密にする。

4 地域内の農業を担う者一覧(目標地図に位置付ける者)

属性	農業を担う者 (氏名・名称)	現状			10年後 (目標年度:令和 年度)				
		経営作目等	経営面積	作業受託面積	経営作目等	経営面積	作業受託面積	目標地図上の表示	備考
	別紙のとおり		ha	ha		ha	ha		
			ha	ha		ha	ha		
			ha	ha		ha	ha		
			ha	ha		ha	ha		
			ha	ha		ha	ha		
			ha	ha		ha	ha		
			ha	ha		ha	ha		
			ha	ha		ha	ha		
			ha	ha		ha	ha		
			ha	ha		ha	ha		
			ha	ha		ha	ha		
			ha	ha		ha	ha		
			ha	ha		ha	ha		
			ha	ha		ha	ha		
			ha	ha		ha	ha		
			ha	ha		ha	ha		
計			ha	ha		ha	ha		

注1:「属性」欄には、認定農業は「認農」、認定新規就農者は「認就」、法人化を行うことが確実であると市町村が判断する集落営農は「集」、基本構想水準到達者は「到達」、農業協同組合は「農協」、農業支援サービス事業者(農協を除く)は「サ」、上記に該当しない農用地等を継続的に利用する者は「利用者」の属性を記載してください。

2:「経営面積」「作業受託面積」欄には、地域計画の対象地域内における農業を担う者の経営面積、作業受託面積を記載してください。

3:農業を担う者に位置付ける場合は、できる限りその者から同意を得ていること。

4:作業受託面積には、基幹3作業の実面積を記載してください。なお特定農作業受託面積は、作業受託面積に含めず、経営面積に含めてください。

5:備考欄には、農業を担う者として位置付けられた者に不測の事態に備えて、代わりに利用する者を記載するよう努めてください。

5 農業支援サービス事業者一覧(任意記載事項)

番号	事業体名 (氏名・名称)	作業内容	対象品目
1	秋田おばこ農業協同組合	営農指導	全般

6 目標地図(別添のとおり)

7 基盤法第22条の3(地域計画に係る提案の特例)を活用する場合には、以下を記載してください。

農用地所有者等数(人)		うち計画同意者数(人・%)	
-------------	--	---------------	--

注1:「農用地所有者等」欄には、区域内の農用地等の所有者、賃借人等の使用収益権者の数を記載してください。

注2:「うち計画同意者数」欄には、同意者数を記載してください。

注3:提案する地区の対象となる範囲を目標地図に明記してください。

(留意事項)

農業を担う者を位置付ける際、これらの者の氏名が含まれた地域計画について、法令に基づく手続として、本人の同意なく、関係者の意見聴取や、地域計画の案の縦覧、地域計画の公告を行うことができますが、個人情報保有に当たっては、利用目的をできる限り特定し、本人から直接書面に記録された個人情報を取得するときは、あらかじめ、本人に対し、その利用目的を明示してください。

また、市町村の公報への掲載等とは別に、インターネットの利用により関係者以外の不特定多数に対して情報を提供する場合は、氏名を削除するなど配慮してください。

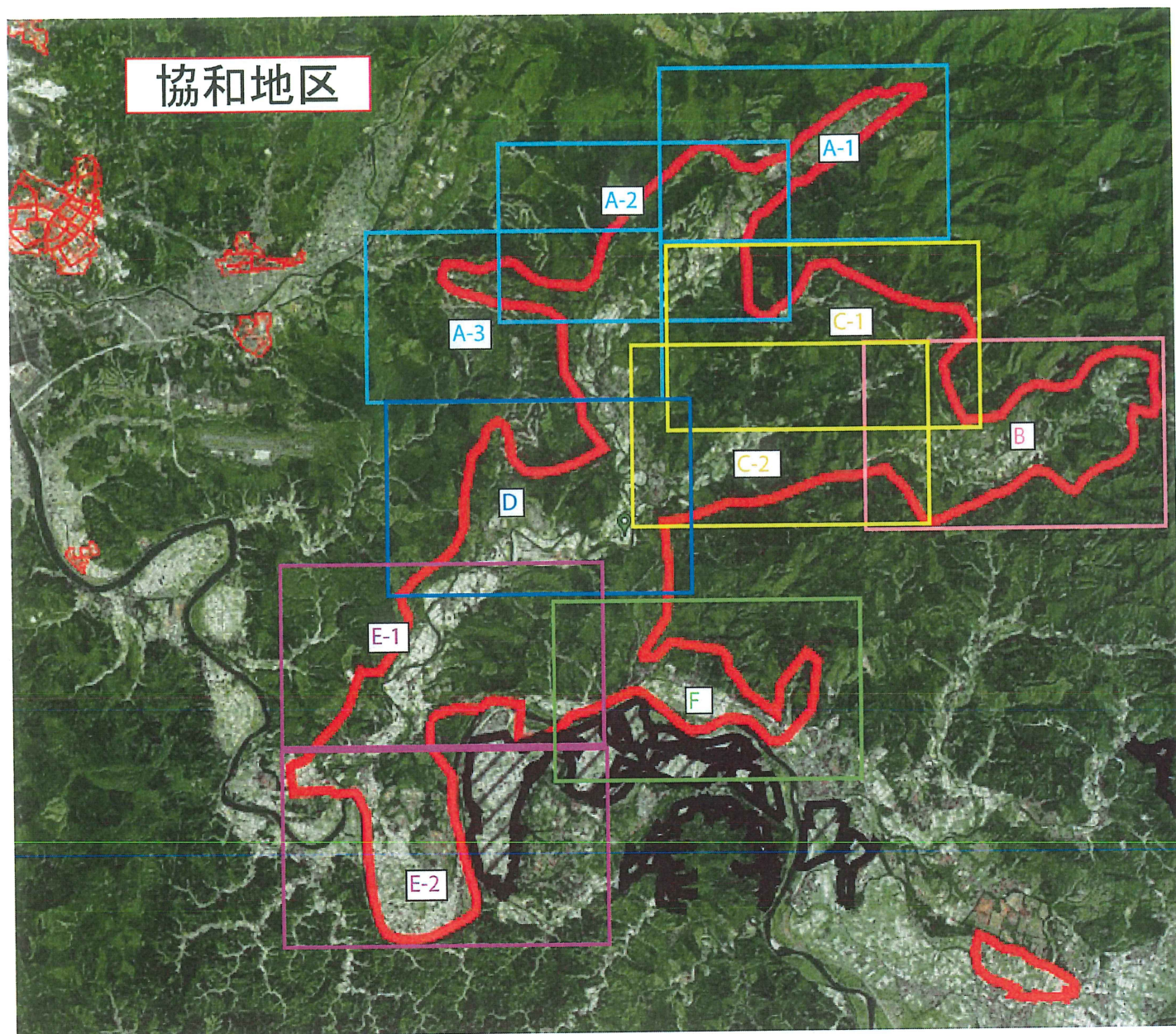
必要に応じて区域内の農用地の一覧を参考として添付してください。

4 地域内の農業を担う者一覧(目標地図に位置付ける者)

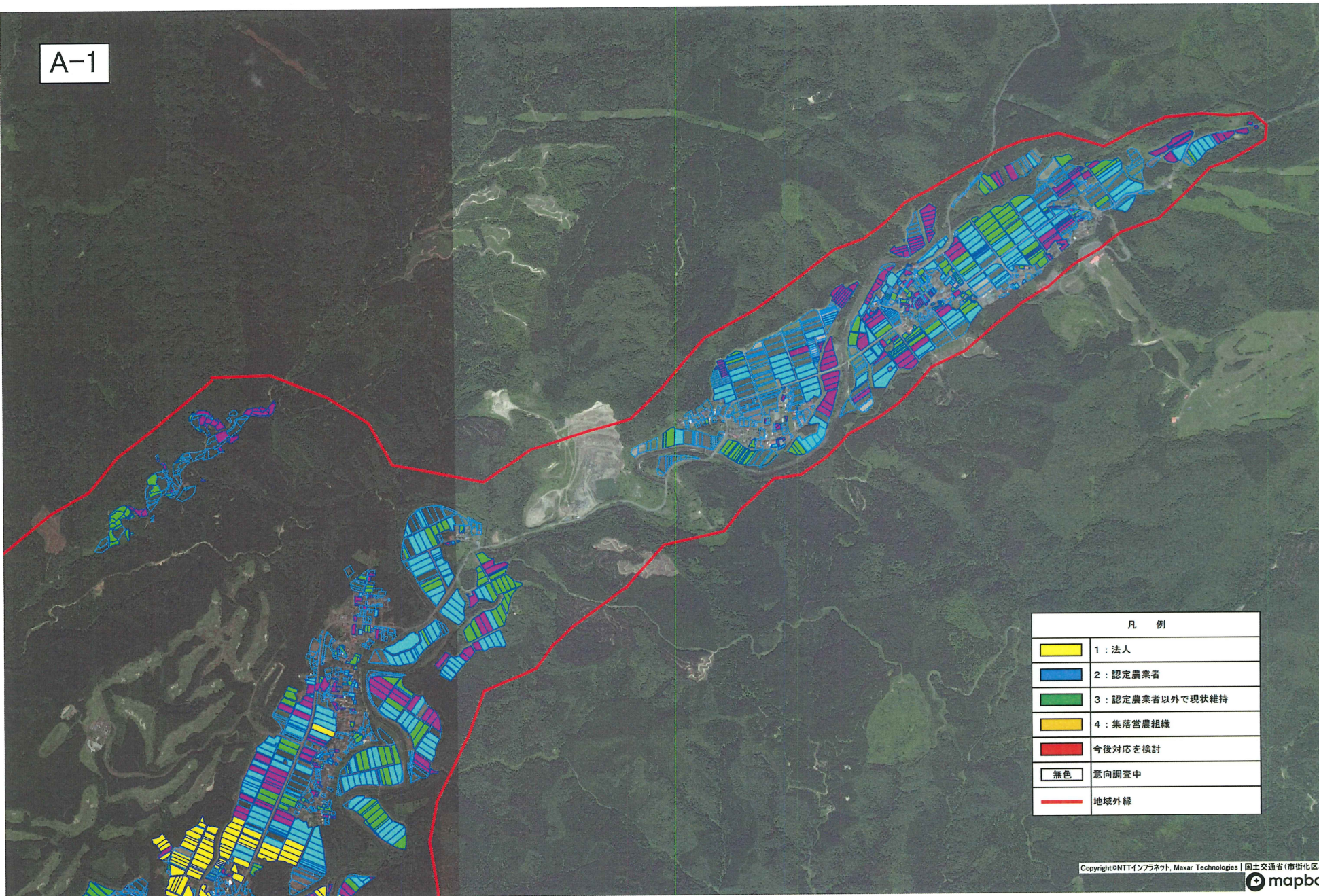
属性	農業を担うもの (氏名・名称)	現状			10年後				
					(目標年度: 令和16年度)				
		経営作目等	経営面積	作業受託 面積	経営作目等	経営面積	作業受託 面積	目標地図上 の表示	備考
1	利用者 A	水稲、WCS	2.7ha	ha	水稲、WCS	2.7ha	ha	3	
2	利用者 B	水稲	4.0ha	ha	水稲	4.0ha	ha	3	
3	認農 C(法人)	水稲、麦	24.7ha	ha	水稲、麦	27.0ha	ha	2	
4	認農 D	水稲	20.0ha	ha	水稲	21.0ha	ha	2	
5	認農 E(法人)	水稲	8.6ha	ha	水稲、WCS	11.0ha	ha	2	
6	利用者 F	水稲	2.5ha	ha	水稲	2.5ha	ha	3	
7	認農 G(法人)	水稲、WCS	22.6ha	ha	水稲、WCS	24.0ha	ha	2	
8	認就 H	トコシキヨ、水稲、粟ボタン、小菊	3.3ha	ha	水稲、トコシキヨ、粟ボタン、小菊	3.2ha	ha	2	
9	利用者 I	水稲、WCS	2.2ha	ha	水稲、WCS	2.2ha	ha	3	
10	認農 J	水稲、野菜	7.8ha	ha	水稲、野菜	12.3ha	ha	2	
11	認農 K(法人)	水稲	20.8ha	ha	水稲	25.0ha	ha	2	
12	認農 L(法人)	水稲	20.0ha	ha	水稲	10.0ha	ha	2	
13	認農 M(法人)	水稲、えだまめ、ネギ、果樹	41.0ha	ha	水稲、えだまめ、果樹	41.7ha	ha	2	
14	認農 N(法人)	水稲、野菜	28.9ha	ha	水稲、花卉、大豆	44.0ha	ha	2	
15	認農 O(法人)	水稲、大豆、ぶどう	71.5ha	ha	水稲、大豆、ぶどう	80.5ha	ha	2	
16	認農 P	水稲、葉たばこ	6.3ha	ha	水稲、葉たばこ	9.5ha	ha	2	
17	認農 Q	水稲	2.1ha	ha	水稲	5.8ha	ha	2	
18	認農 R	水稲、野菜	2.7ha	ha	水稲、野菜	6.4ha	ha	2	
19	利用者 S	水稲、その他	1.2ha	ha	水稲、その他	1.2ha	ha	3	
20	認農 T(法人)	水稲、花卉、野菜	18.0ha	ha	水稲、花卉、野菜	25.0ha	ha	2	
21	認農 U	水稲	5.9ha	ha	水稲、野菜	15.0ha	ha	2	
22	利用者 V	水稲、飼料用米	4.0ha	ha	水稲、飼料用米	4.0ha	ha	3	
23	認農 W	水稲、その他	6.1ha	ha	水稲、その他	8.3ha	ha	2	
24	利用者 X	水稲	3.2ha	ha	水稲	6.6ha	ha	3	
25	認農 Y(法人)	水稲、大豆	37.1ha	ha	水稲、大豆、野菜	25.2ha	ha	2	
26	認農 Z(法人)	水稲、大豆、野菜	242.0ha	ha	水稲、大豆、野菜	260.0ha	ha	2	
27	認農 AA	水稲	5.5ha	ha	水稲	11.0ha	ha	2	
28	認農 AB	水稲	5.5ha	ha	水稲、野菜、花き	7.9ha	ha	2	
29	認農 AC	水稲、野菜	7.3ha	ha	水稲、野菜	8.5ha	ha	2	
30	認農 AD	水稲、野菜、花き	4.3ha	ha	水稲、野菜、花き	4.3ha	ha	2	
31	認農 AE	水稲	4.7ha	ha	水稲	11.0ha	ha	2	
32	認農 AF	水稲	5.0ha	ha	水稲	11.5ha	ha	2	
33	認農 AG	水稲、枝豆	8.1ha	ha	水稲、枝豆	8.1ha	ha	2	
34	認農 AH	水稲	9.9ha	ha	水稲	11.0ha	ha	2	
35	認農 AI(法人)	水稲、そば	19.5ha	ha	水稲、そば	50.0ha	ha	2	
36	認農 AJ	水稲	15.0ha	ha	水稲	25.0ha	ha	2	
37	認農 AK	水稲	7.4ha	ha	水稲	10.2ha	ha	2	
38	認農 AL	水稲	3.5ha	ha	水稲	9.0ha	ha	2	






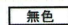

属性	農業を担うもの (氏名・名称)	現状			10年後					
					(目標年度:令和16年度)					
		経営作目等	経営面積	作業受託面積	経営作目等	経営面積	作業受託面積	目標地図上の表示	備考	
39	集	AM	水稲、WCS	2.3ha	ha	水稲、そば	2.3ha	ha	4	
40	認農	AN	WCS	1.5ha	ha	WCS	20.0ha	ha	2	
41	認農	AO	水稲、飼料用米	15.5ha	ha	水稲、飼料用米	16.2ha	ha	2	
42	認農	AP	水稲、WCS	5.0ha	ha	水稲、WCS	12.0ha	ha	2	
43	利用者	AQ(法人)	水稲、WCS	7.5ha	ha	水稲、葉たばこ、そば	9.5ha	ha	3	
44	認農	AR	水稲、野菜、そば	8.1ha	ha	水稲、野菜、そば	9.5ha	ha	2	
45	認農	AS(法人)	水稲、WCS、飼料用米、野菜	18.6ha	ha	水稲、WCS、飼料用米、野菜	20.0ha	ha	2	
46	認農	AT	水稲、葉たばこ、そば	6.0ha	ha	水稲、葉たばこ、そば	7.0ha	ha	2	
47	集	AU	そば	16.3ha	ha	そば	16.3ha	ha	4	
48	認農	AV	水稲、野菜、WCS、牧草	9.3ha	ha	水稲、野菜、WCS、牧草	9.1ha	ha	2	
49	認農	AW(法人)	水稲、大豆、野菜、WCS	27.2ha	ha	水稲、大豆、野菜、WCS	31.2ha	ha	2	
50	認農	AX(法人)	水稲、大豆、野菜	38.2ha	ha	水稲、大豆、野菜	35.0ha	ha	2	
51	認農	AY	水稲、野菜	5.4ha	ha	水稲、野菜	5.4ha	ha	2	
52	認農	AZ	水稲	7.0ha	ha	水稲	12.8ha	ha	2	
53	認農	BA	水稲	3.9ha	ha	水稲	5.0ha	ha	2	
54	認農	BB(法人)	水稲、野菜、そば、えだまめ	42.9ha	ha	水稲、野菜	53.1ha	ha	2	
55	認農	BC	水稲	11.0ha	ha	水稲	15.0ha	ha	2	
56	認農	BD(法人)	水稲、花き、野菜	6.1ha	ha	水稲、花き、野菜	5.8ha	ha	2	
57	認農	BE	水稲	4.3ha	ha	水稲、野菜	7.6ha	ha	2	
58	利用者	BF	水稲	1.8ha	ha	水稲	1.8ha	ha	3	
59	認農	BG	水稲、野菜	6.6ha	ha	水稲、野菜	20.4ha	ha	2	
60	認農	BH	水稲	3.5ha	ha	水稲	6.0ha	ha	2	
61	認農	BI	水稲	20.0ha	ha	水稲	30.0ha	ha	2	
62	認農	BJ	水稲、果樹、そば、大麦	7.9ha	ha	水稲、果樹、そば、大麦	30.4ha	ha	2	
63	認農	BK	水稲、野菜、WCS	3.5ha	ha	水稲、野菜、WCS	5.6ha	ha	2	
64	利用者	BL	水稲	3.9ha	ha	水稲	3.9ha	ha	3	
65	認農	BM	水稲	4.0ha	ha	水稲	11.0ha	ha	2	
66	認農	BN(法人)	水稲、野菜、花き	21.2ha	ha	水稲、野菜、花き	21.3ha	ha	2	
67	利用者	BO	水稲	1.0ha	ha	水稲	1.0ha	ha	3	
68	認農	BP	水稲	6.4ha	ha	水稲	8.0ha	ha	2	
69	利用者	BQ	水稲、WCS	12.5ha	ha	水稲、WCS	12.5ha	ha	3	
70	利用者	BR	水稲	6.0ha	ha	水稲	10.0ha	ha	3	
71	利用者	BS	水稲	5.8ha	ha	水稲	5.8ha	ha	3	
72	認農	BT	水稲	8.5ha	ha	水稲	11.0ha	ha	2	
73	認農	BU(法人)	水稲、ねぎ	0.9ha	ha	水稲、ねぎ	0.4ha	ha	2	
74	認農	BV(法人)	水稲	0.4ha	ha	水稲	0.4ha	ha	2	
75	認農	BW(法人)	水稲、ネギ	32.6ha	ha	水稲、大豆	32.6ha	ha	2	
76	利用者	BX(法人)	デントコーン、牧草	5.5ha	ha	デントコーン、牧草	5.5ha	ha	3	
				1093.0ha			1356.0ha			

協和地区

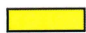




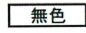



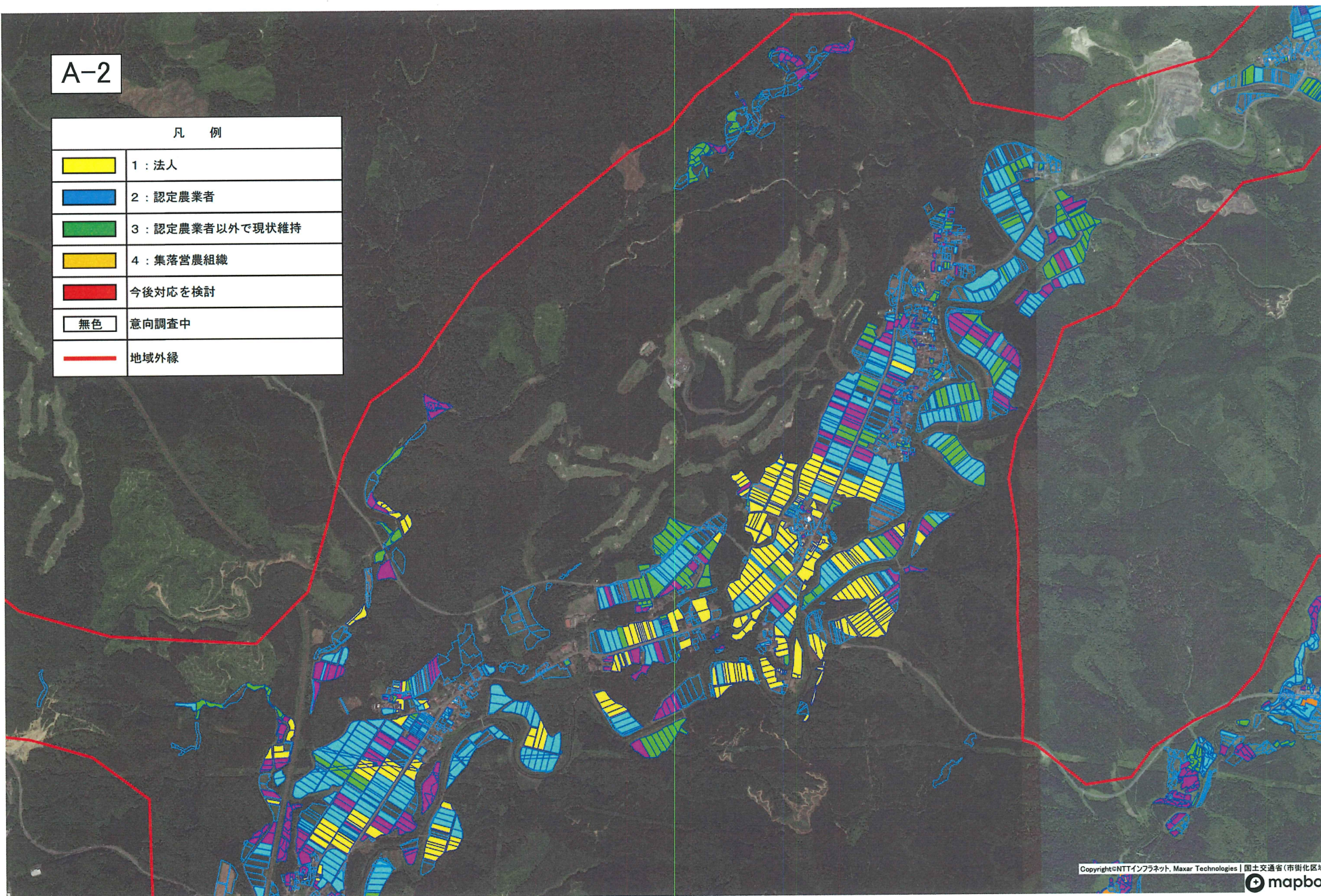
A-1



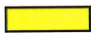




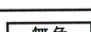
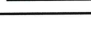
凡 例	
	1 : 法人
	2 : 認定農業者
	3 : 認定農業者以外で現状維持
	4 : 集落営農組織
	今後対応を検討
	意向調査中
	地域外線

A-2

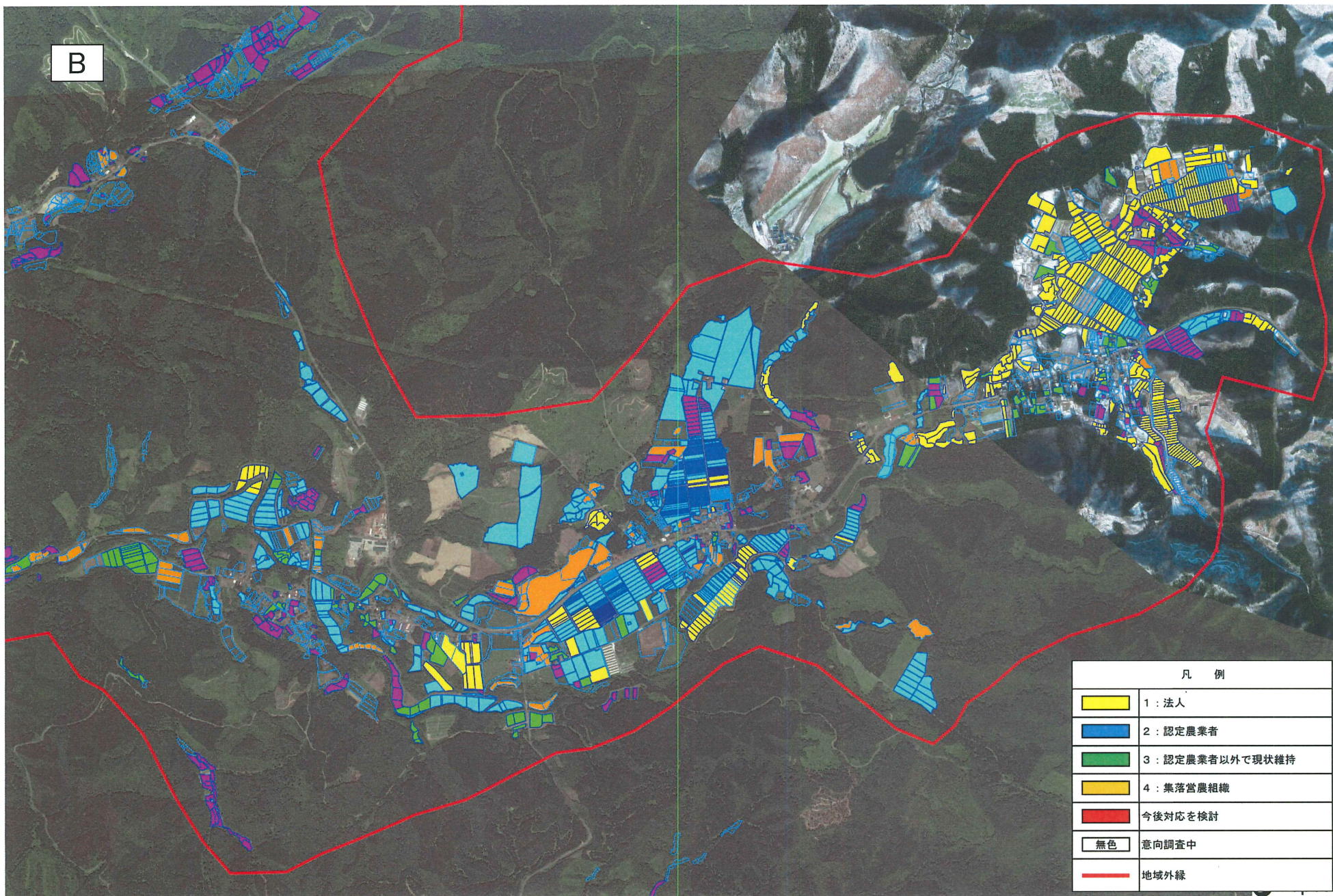
凡 例	
	1 : 法人
	2 : 認定農業者
	3 : 認定農業者以外で現状維持
	4 : 集落営農組織
	今後対応を検討
	無色 意向調査中
	地域外縁








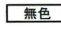

A-3

凡 例	
	1 : 法人
	2 : 認定農業者
	3 : 認定農業者以外で現状維持
	4 : 集落営農組織
	今後対応を検討
	無色 意向調査中
	地域外縁

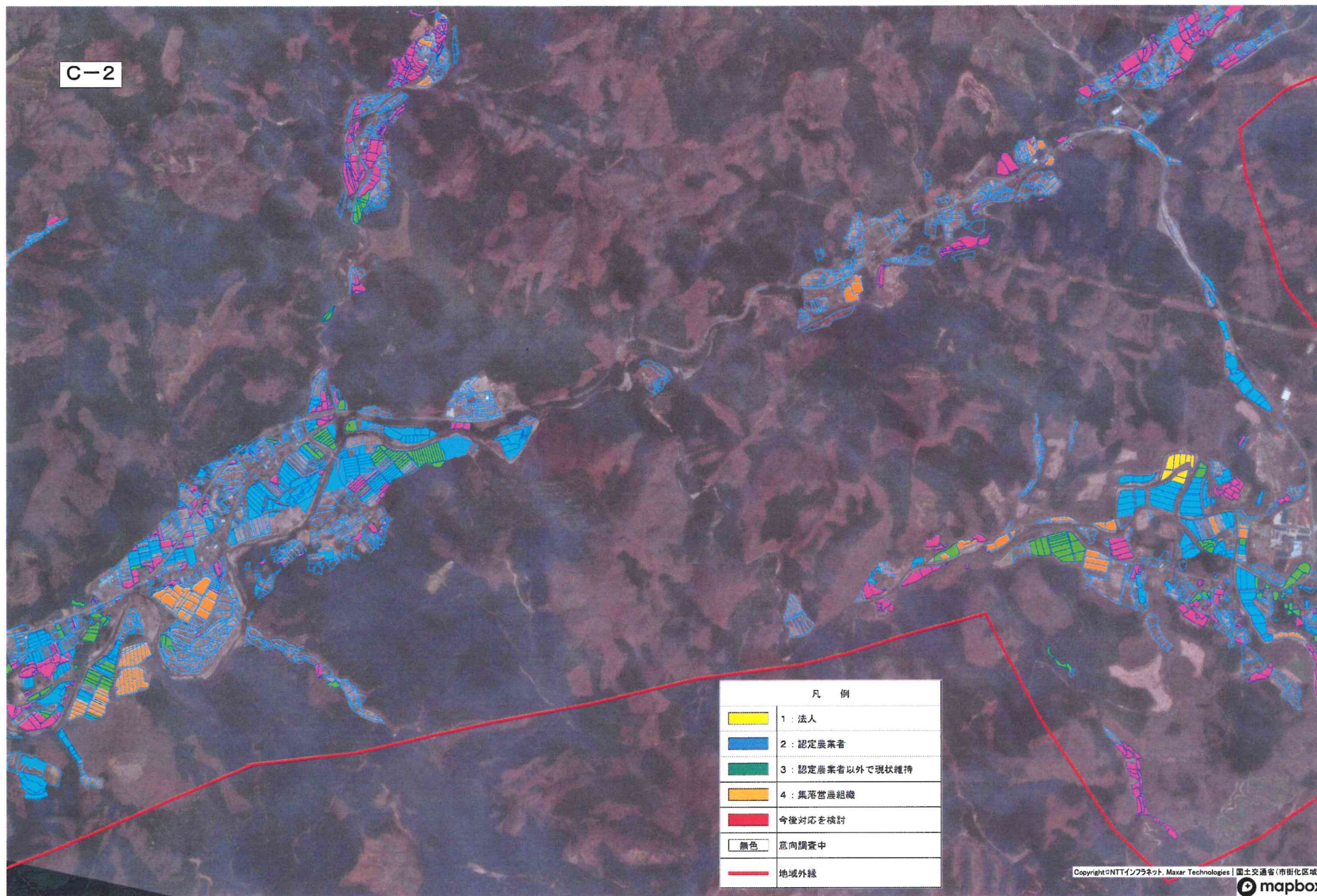
B



C-1

凡 例	
	1 : 法人
	2 : 認定農業者
	3 : 認定農業者以外で現状維持
	4 : 集落営農組織
	今後対応を検討
	意向調査中
	地域外縁








C-2

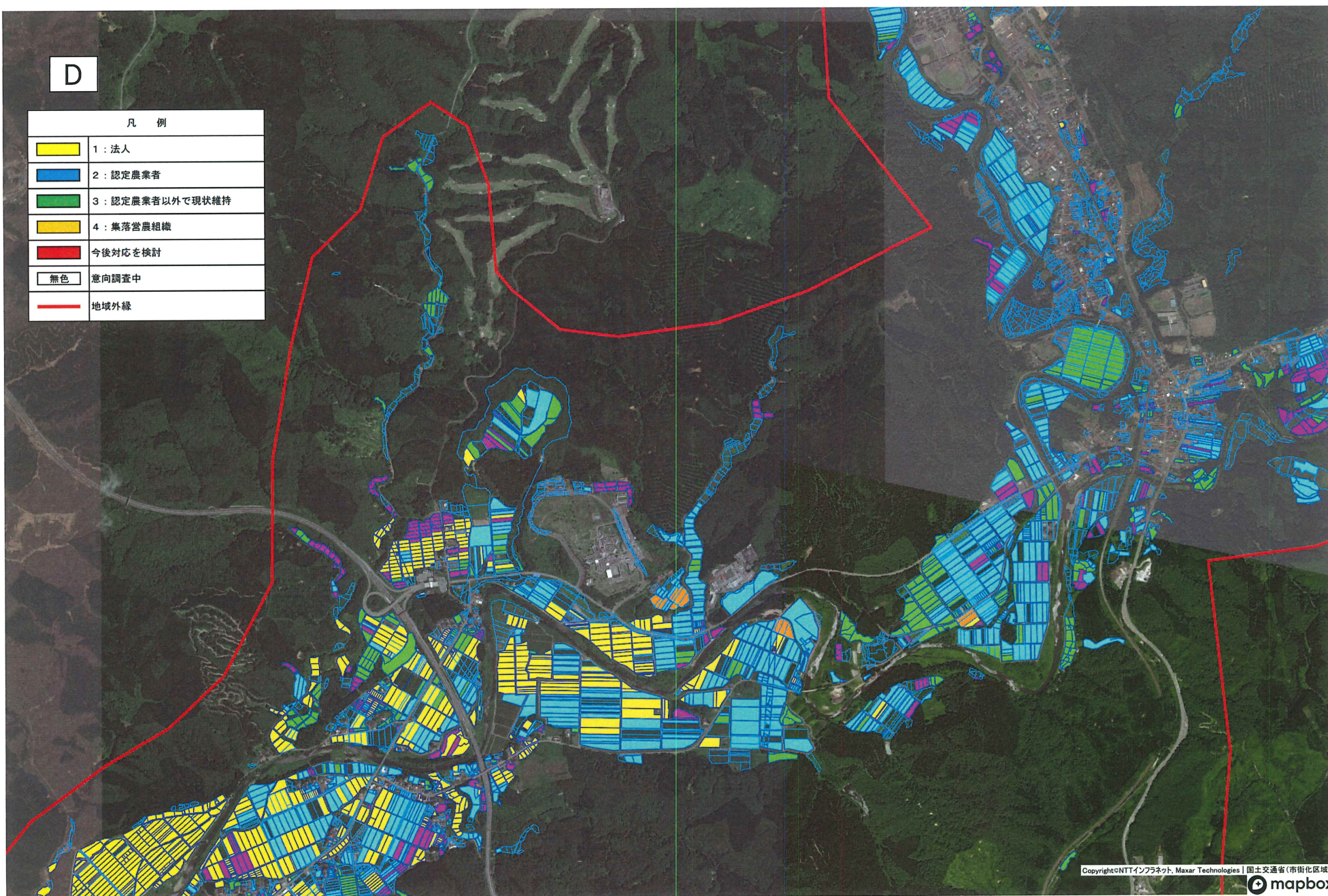


Copyright©NTTインフラネット, Maxar Technologies | 国土交通省(市街化区域)








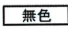

D

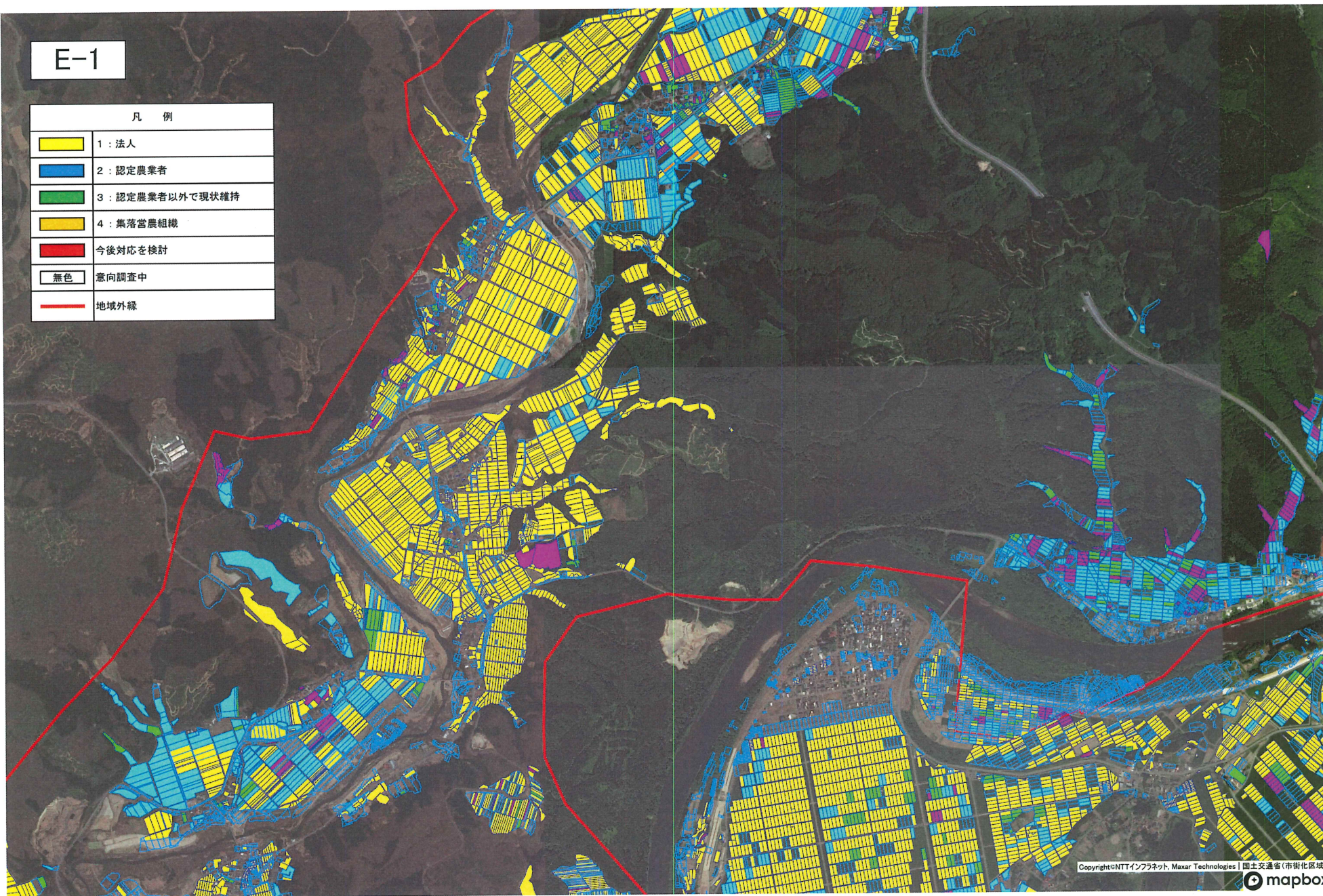
凡 例	
	1：法人
	2：認定農業者
	3：認定農業者以外で現状維持
	4：集落営農組織
	今後対応を検討
	意向調査中
	地域外縁








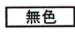

E-1

凡 例

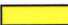






	1 : 法人
	2 : 認定農業者
	3 : 認定農業者以外で現状維持
	4 : 集落営農組織
	今後対応を検討
	意向調査中
	地域外縁



E-2

凡 例	
	1 : 法人
	2 : 認定農業者
	3 : 認定農業者以外で現状維持
	4 : 集落営農組織
	今後対応を検討
	意向調査中
	地域外縁

F

凡 例	
	1 : 法人
	2 : 認定農業者
	3 : 認定農業者以外で現状維持
	4 : 集落営農組織
	今後対応を検討
	意向調査中
	地域外縁

