

大仙市役所機構一覧

※の注釈は大曲庁舎以外に事務所有り

【市長部局】

市長

副市長

総務部

- 総務課 (総務班、文書法制班、職員班、アーカイブズ)
 - アーカイブズ ※(強首字上野台)
- 秘書課 (秘書班)
- 財政課 (財政班)
- 財産活用課 (財産活用班、車両運行班)
- 契約検査課 (契約検査班)
- 総合防災課 (防災班、消防班)
- DX推進課 (行革・デジタル推進班、管理班)

企画部

- 総合政策課 (政策調整班)
- 広報広聴課 (地域の魅力発信班)
- 地域活動応援課 (地域活動応援班)
- 移住定住促進課 (移住定住促進班)

支所 (神岡・西仙北・ 中仙・協和・南外・ 仙北・太田)

- 地域活性化推進室
- 市民サービス課 ※神岡庁舎、西仙北庁舎、中仙庁舎、協和庁舎、南外庁舎、仙北庁舎、太田庁舎
- 農林建設課

市民部

- 市民課 (市民班)
- 保険年金課 (保険班、年金班)
- 生活環境課 (環境・温暖化対策班、廃棄物班、交通安全班、市民相談室)
 - 消費生活センター、市民活動交流拠点センター ※(大曲通町)
- 税務課 (市民税班、資産税班)
- 債権管理課 (収納対策班、**滞納整理班**)

健康福祉部 (福祉事務所)

- 社会福祉課 (企画班、地域福祉班、障がい者支援班、給付対策班)
 - 協和生活支援ハウス ※(協和上淀川字中島)
 - 南外生活支援ハウス ※(南外字松木田)
- 高齢者包括支援センター (高齢者支援班、地域包括支援班、医療介護連携班、西部) ※西部は西仙北庁舎
- 生活支援課 (保護班、庶務給付班)
- 健康増進センター (**企画調整班、健康づくり推進班、栄養指導班、西部・東部**) ※健康福祉会館 ※西部は西仙北庁舎 ※東部は中仙庁舎
- 健幸まちづくり推進室 (推進班)

こども未来部 (福祉事務所)

- こども政策課 (こども政策班)
- 子育て支援課 (子育て支援班)
- こども家庭センター (母子保健班、家庭支援班) ※(健康福祉会館)

農林部

- 農業振興課 (農業政策班、農業支援班、担い手支援班、畜産振興班)
 - 農業振興情報センター ※(太田町横沢)
 - 東部新規就農者研修施設 ※(太田町横沢)
 - 西部新規就農者研修施設 ※(強首)
- 農林整備課 (農村整備班、水産振興緑化推進班、林業推進室)
 - 市営水産心化場 ※(花館上大戸)

経済産業部

- 商工業・若者チャレンジ振興課 (商工業・若者チャレンジ振興班)**
- 企業立地推進課 (企業班)
- 花火産業推進課 (花火産業推進班、花火伝統文化継承資料館)
 - 花火伝統文化継承資料館 ※(大曲大町)

観光文化 スポーツ部

- 観光交流課 (**観光物産班、交流班**)
- 観光施設課 (観光施設班)
 - 中里温泉、柵の湯、さくら荘
- 文化財課 (文化財班) ※(仙北庁舎)
- スポーツ振興課 (スポーツ振興班)
- 世界少年野球大会推進室 (推進班)

建設部

- 道路河川課 (総務班、計画整備班、維持班、河川改修対策班) ※(大曲南庁舎)
 - 道路維持センター ※(大曲除雪ステーション、中仙庁舎、西仙北庁舎)
- 用地対策課 (地籍調査班、登記対策班) ※(西仙北庁舎)
- 都市管理課 (**総務・都市計画班、建設監理・公園班**) ※(大曲南庁舎)
- 建築住宅課 (住宅総務班) ※(大曲南庁舎)
 - 分室(営繕班、建築指導班) ※(仙北地域振興局2階)
- 西仙北・協和建設水道事務所 (建設班) ※(協和庁舎)
- 中仙・太田建設水道事務所 (建設班) ※(太田庁舎)

市立大曲病院

※(飯田字堰東)

- 管理課 (庶務班、経理班、医事班)
- 各診療科

会計管理者

- 会計課 (出納班)

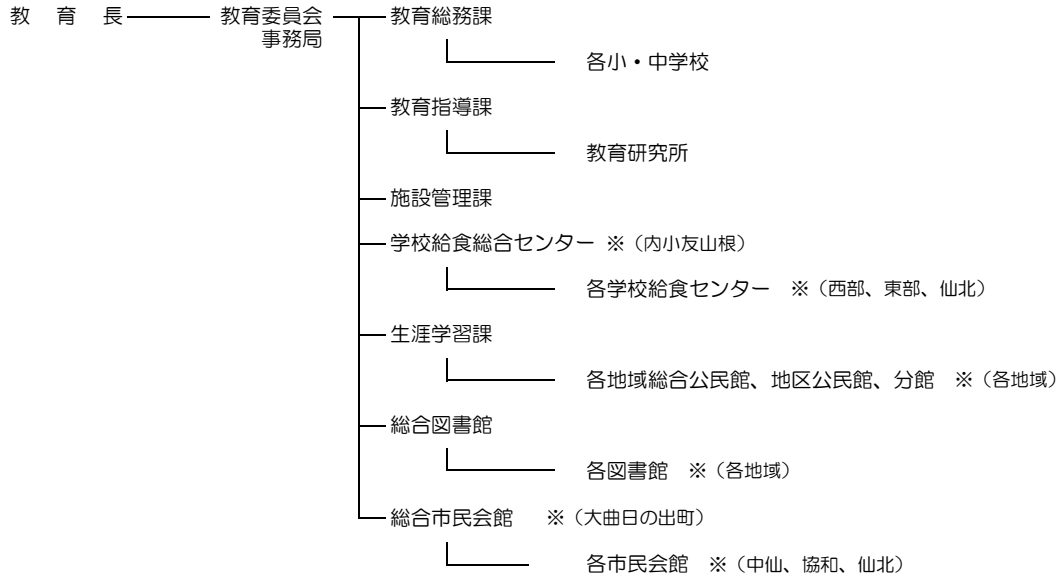
※の注釈は大曲庁舎以外に事務所有り

【 議 決 機 関 】

議 会 ————— 事 務 局 (庶務班、議事班)

【 行 政 委 員 会 】

教育委員会



選挙管理委員会 ————— 事 務 局 (選挙班)
※(神岡庁舎)

監 査 委 員 ————— 事 務 局
※(神岡庁舎)

農 業 委 員 会 ————— 事 務 局 (総務・振興班、農地班)
※(神岡庁舎)

- 各分室

【 公 営 企 業 】

