

令和8年 秋田県

春の火災予防運動

4月5日(日)～4月11日(土)

「急ぐ日も 足止め火を止め 準備よし」

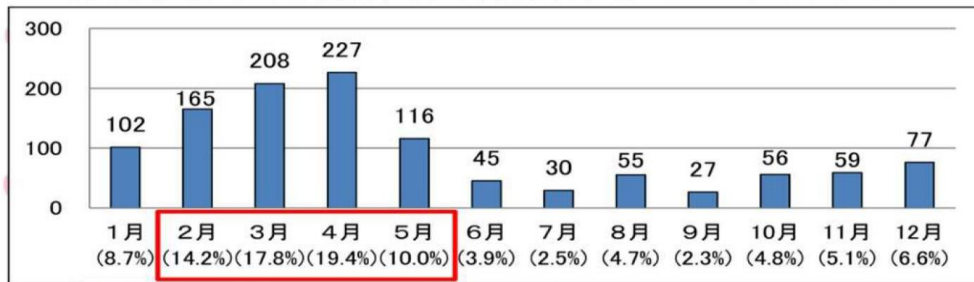
令和8年4月5日から11日まで全県一斉に春の火災予防運動が始まります。

春は空気が乾燥し、強い風が吹くことから、火災が多く発生します。

特に2月から5月頃に多くなる林野火災は、この時期に火入れが行われることや、山菜取りやハイキング等で入山者が増加することによる火の不始末等も一因として考えられます。たき火や野焼きをしないなど、屋外での火の取り扱いには十分注意



林野火災の月別出火件数(令和2年～6年の年平均)



出典: 林野火災への備え | 総務省消防庁

お願い

期間中は、住宅用火災報知器の設置調査のため、消防職員が西仙北地域の皆様のお宅を訪問して聞き取り調査を行います。ご協力お願いいたします。

＝大仙市役所西仙北支所・大仙市消防団西仙北支団・大曲消防署西仙北分署＝

春の全国交通安全運動 令和8年4月6日(月)～4月15日(水)まで

4月10日(金)は「交通事故死ゼロを目指す日」です
交通ルールを守って、交通事故ゼロへ！

- 通学路・生活道路におけるこどもを始めとする歩行者の安全確保
- 「ながらスマホ」の根絶や歩行者優先等の安全運動意識の向上
- 自転車・特定小型原動機付自転車の交通ルールの理解・遵守の徹底



市民サービス課 ☎0187-75-1111

●「首都圏にしせんぼく会をふるさとから応援する会」の会員を募集しています！

電話連絡又は市民サービス課窓口で受付しています。

問い合わせ：西仙北支所市民サービス課 ☎0187-75-1111

「首都圏にしせんぼく会をふるさとから応援する会」の主な活動内容等

5月 総会の開催 ★年会費の徴収（1,000円）

首都圏にしせんぼく会に対しての活動応援、郷土の情報提供

10月 首都圏にしせんぼく会への参加（自由参加）

（東京都での開催となるため別途費用負担があります）



【小・中・高・地域連携 児童生徒の健康課題への取り組み Vol.7】 “ICT 利用によって予想される健康課題（目、心、睡眠等）を予防する”

現在、GIGA スクール構想による学校での ICT（情報通信技術）利用が本格的に始まっており、児童生徒たちへの健康課題（目、心、睡眠等）が懸念されています。そこで、小・中・高と地域が連携し、未来の地域を担う子どもたちの健康課題に向き合い、見守り、声かけをしていただきたいという思いからこの取り組みが始まりました。取り組みの一部を西仙北支所だよりでも紹介します。

【西仙北高校の取り組みから】

◎冬休み前に保健集会を実施（主催：環境委員会）

西仙北小中高共通生活アンケートの結果を全校生徒に報告しました。「インターネットの使用に課題がある」と回答した生徒は約 8 割おり、「使用時間が長くなってしまふ」「暇なときにすぐ使ってしまう」と回答した生徒が多い結果となりました。インターネットの利用についてルールを決めている家庭がなく、スマホ等の使用について自制することができていない実態にあることが分かりました。このことから家庭内でルールを決める取り組みが必要であると考え、冬休み中にメディアコントロールチャレンジに取り組みました。



| | |
|-------|--|
| レベル1 | 寝る1時間前からメディアを使用しない 画面から出る光は脳を興奮させ、眠りの質を悪くします。 |
| レベル2 | メディアの使用は22時までにする 大仙北地区の高校では22時からメディアの使用を控えるように取り組んでいます。依存症、トラブル、健康被害から皆さんを守るためです。 |
| レベル3 | メディア1日（ ）時間まで （ ）に数字を記入してください。 普段の使用時間より少ない時間を設定してください。 |
| スペシャル | お家の人と決めたルールにチャレンジ （ ） （ ）に取り組みを記入してください。 |

【メディアコントロールチャレンジに取り組んでみての生徒の感想】

- ・メディアを控えたことで課題を2つ終わらせることができ、寝る1時間前からメディアを使用しないことでよく寝ることができました。
- ・スマホを触らない時間を読書に充てることができました。
- ・スマホを使いすぎないように目標を立てましたが、なかなかスマホの使用時間が減らなかったです。
- ・普段やっていることはなかなか変えられないことがわかりました。

【保護者の方からのコメント】

- ・メディアコントロールカードを使って、スマホの使い方を意識できるようになったと思います。
- ・取り組めていました。早めに就寝することもできていました。
- ・改めてルールを決めようと思います。

メディアコントロールチャレンジでは、自分の決めた目標を達成することができた生徒もいましたが、スマホ等の長時間利用が当たり前になってしまっている生徒にとっては、生活を変えることは難しかったようです。メディアコントロールチャレンジ実施後、インターネットの使用時間が減少した生徒は約 57%でした。生徒がメディアの使用時間を意識して規則正しい生活を送ることができるように今後も取り組みを継続していきます。（西仙北高校 養護教諭 横山理紗）

大綱交流館

西仙北図書館

～ 大綱交流館の開館時間について ～
4月1日(火)から、平日の夜間(午後5時15分以降)及び土日祝日は、施設利用がある場合のみ開館します。

- ①平日(午後5時15分以降に施設利用がない日)
【開館】午前9時～午後5時15分
- ②土日祝日(施設利用がない日)
【閉館】

※大綱交流館を利用する日の3日前までの申請をお願いします。
【問合せ】大綱交流館 0187-75-1115

～ 刈和野大綱米プロジェクト ～
ボランティア募集中！！
小・中・高校生へ「田植え・稲刈り・はさがけ」の作業を教えてくれる方を募集しています。申込みや詳細については、大綱交流館へお電話ください。地域の皆様のご協力を心からお待ちしております。
令和7年度の日程
【田植え】5月26日(月)午前中
【稲刈り】9月18日(木)午前中
【場所】北野目三条川原地内
【問合せ】大綱交流館 0187-75-1115

～ 地区公民館運営協力委員 ～
令和7・8年度の各地区公民館運営協力委員を次の方々に委嘱しました。2年間よろしくお願ひします。

- | | |
|-----------|------------|
| 【土川地区公民館】 | 【大沢郷地区公民館】 |
| 菅原文一 | 堀江公子 |
| 佐土幸治 | 齋藤真紀子 |
| 小木田薫 | 渡部順子 |
| 小田原光男 | 齋藤正子 |
| 嵯峨均 | 佐藤正子 |
| 佐藤賢一 | 田村千鳥 |
| 小笠原真理子 | |
| 阿部玉枝 | 【強首地区公民館】 |
| 佐々木朝子 | 佐々木恵子 |
| 菅原幸子 | 高橋恵子 |
| | 田村陽子 |
| | 佐藤信子 |

～ 今月の新刊 ～

- | | |
|---------------------|-------------|
| 文学コーナー | |
| ★カフネ | 阿部 暁子 |
| ★梅の実るまで | 高瀬 乃一 |
| ★二十四五 | 乗代 雄介 |
| ★潮音 | 宮本 輝 |
| ★雑草と恋愛 | 群 ようこ |
| ★雫峠 | 砂原 浩太郎 |
| ★風待荘へようこそ | 近藤 史恵 |
| ★いただきますは、ふたりで。 | 一穂 ミチ |
| ★老人初心者の青春 | 阿川 佐和子 |
| ★ゆふすげ | 美智子 |
| | |
| 実用書コーナー | |
| ☆昭和100年の100人 | 文藝春秋 |
| ☆京都ものがたりの道 | 彬子女王 |
| ☆身近にあるうまい雑草、ヤバイ毒草 | 森 昭彦 |
| ☆目の健康寿命 | 下内 昭人 |
| ☆難聴・耳鳴りの9割はよくなる | 新田 清一 |
| ☆リュウジ式悪魔のレシピ | リュウジ |
| ☆税務署員がやっている“ズルい”貯蓄術 | 大村 大次郎 |
| | |
| 児童書コーナー | |
| ◆まるごとちぎゅうレストラン | チョー ヒカル |
| ◆デザートれっしゃ | はまぐち かな |
| ◆しんごうきピコリ | ザ・キャビンカンパニー |

4月のテーマ「春らんまん！」
山の木々は芽吹き、野の草花もじゅうたんのようには咲き始め、ウキウキ動きだしたくなる春。桜の名所を訪ね歩く、ハイキングに出かける、山菜を採りに行くなどお出かけの時にあると便利な本を特集します。

「こどもの読書週間」
4月23日～5月12日は、こどもの読書週間です。こどもの時にだからこそ読んでほしいおすすめの本を集めました。

『図書館の利用について』
【開館時間】
午前9時～午後5時
※開館時間以外の返却は返却ポストへお願ひします。
【4月の休館日】
7日、14日、21日、28日
【おはなし会】
4月26日(土)
午前10時30分～11時



2026年4月 西仙北 お知らせカレンダー

| 日 | 曜 | 行 事 |
|----|---|---------|
| 1 | 水 | |
| 2 | 木 | |
| 3 | 金 | |
| 4 | 土 | |
| 5 | 日 | |
| 6 | 月 | ○図書館休館日 |
| 7 | 火 | |
| 8 | 水 | |
| 9 | 木 | |
| 10 | 金 | |
| 11 | 土 | |
| 12 | 日 | |
| 13 | 月 | ○図書館休館日 |
| 14 | 火 | |
| 15 | 水 | |
| 16 | 木 | |

～お口は命の入口、心の出口～

人生100年を共に過ごすお口の健康について改めて考えてみませんか

- 食後に歯磨きをしましょう
- 糸ようじや舌ブラシも使ってみましょう
- ゆっくりよく噛んで食べましょう
- 定期的に歯科検診を受けましょう

大仙市では20・30・40・50・60・70歳の方へ歯周病検診の案内をお送りします。対象の方には4月中に案内が届きますのでぜひご受診ください。

問い合わせ
健康増進センター西部
☎0187-75-0476

つなっこひろば
4/15(水)～4/25(土)
アンパンマンごう

| 日 | 曜 | 行 事 |
|----|---|--|
| 17 | 金 | |
| 18 | 土 | つなっこひろば 4月18日(土) 午前10時30分～ リトミック(0～2歳)※要予約 |
| 19 | 日 | ～毎月19日は食育の日～ 旬の食材は栄養価が高く、香りや旨味が豊富です。食事に旬の食材を取り入れ、春を味わって楽しみましょう! |
| 20 | 月 | ○図書館休館日 |
| 21 | 火 | |
| 22 | 水 | |
| 23 | 木 | |
| 24 | 金 | |
| 25 | 土 | ○おはなし会 場所：西仙北図書館 時間：午前10時30分～午前11時 |
| 26 | 日 | |
| 27 | 月 | ○図書館休館日 |
| 28 | 火 | シニアいきいき体操塾 日付：4月27日(月) 時間：午前9時30分～午前10時30分 場所：大綱交流館 【申し込み】高齢者包括支援センター ☎0187-63-1111 (内線196) |
| 29 | 水 | |
| 30 | 木 | |

大仙市公式HPも
ご覧ください!

～2月末日 西仙北地域の人口～
男 3,226人(-4)
女 3,566人(-3)
計 6,792人(-7)
世帯数/2,929世帯(±0) ()内は前月比

