

地域計画

策定年月日	令和7年3月28日
更新年月日	令和8年3月23日 令和8年5月 日 (第12回)
目標年度	令和16年度
市町村名 (市町村コード)	大仙市 (05212)
地域名 (地域内農業集落名)	花館・四ツ屋地区 <small>(上町、中町、柳町、大花町、福田、上大戸、下大戸、中野、間倉、豊後野、常唐、下袋、下瀬、古道、川崎、水呑場、松倉、鷹巣、半在家、上谷地、堅田、不動堂、杉本、新屋敷、百瀬、輪田、前村、上町口、日照町、原野、大川原、新谷地、田中、卯時田、二ツ屋)</small>

注:「地域名」欄には、協議の場が設けられた区域を記載し、農林業センサスの農業集落名を記載してください。

1 地域における農業の将来の在り方

(1) 地域計画の区域の状況

区域内の農用地等面積(農業上の利用が行われる農用地等の区域)	+1347.4 1347.3 ha
① 農業振興地域のうち農用地区域内の農地面積	1,179.6 ha
② 田の面積	+1173.8 1173.7 ha
③ 畑の面積(果樹、茶等を含む)	171.0 ha
④ 区域内において、規模縮小などの意向のある農地面積の合計	68.5 ha
⑤ 区域内において、今後農業を担う者が引き受ける意向のある農地面積の合計	64.7 ha
(参考) 区域内における70才以上の農業者の農地面積の合計	609.4 ha
うち後継者不在の農業者の農地面積の合計	ha
(備考)	

- 注1:①については、農業振興地域担当部局と調整の上、記載してください。
 2:②及び③については、農業委員会の農地台帳の面積(現況地目)に基づき記載してください。
 3:④については、規模縮小又は離農の意向のある農地面積を記載してください。
 4:⑤については、区域内に特定することができない場合には、引き受ける意向のあるすべての農地面積を記載の上、備考欄にその旨記載してください。
 5:(参考)の区域内における70才以上の農業者の農地面積等については、できる限り記載するように努めてください。
 6:「区域内の農用地等面積」に遊休農地が含まれている場合には、備考欄にその面積を記載してください。

(2) 地域農業の現状及び課題

<ul style="list-style-type: none"> ・当地域の個人経営体の平均年齢は69.3歳と高齢化が進んでおり、10年後は耕作者の不足等が懸念される。このため、新規就農者等を確保・育成しつつ、地域住民を交え地域全体で農地を利用していく仕組みを構築する必要がある。

(3) 地域における農業の将来の在り方(作物の生産や栽培方法については、必須記載事項)

<ul style="list-style-type: none"> ・水稻を主要作物としつつ、大豆の作付け面積を拡大し、団地化を図る。 ・農地の集積・集約化を段階的に進め、さらに農作業の効率化を図るためスマート農業の導入を推進する。 ・新規就農者のみならず、農外からの参入者及び地域内外の多様な経営体の確保・育成を図る。 ・法人関係者の労働力不足も懸念されるため、法人の連携または統合も検討していく。

2 農業の将来の在り方に向けた農用地の効率的かつ総合的な利用に関する目標

(1) 農用地の効率的かつ総合的な利用に関する方針			
<ul style="list-style-type: none"> ・農地中間管理機構への貸付けを進め、担い手(認定農業者、農業法人等)への農地の集積・集約化を基本として、農作業の効率化を図る。 			
(2) 担い手(効率的かつ安定的な経営を営む者)に対する農用地の集積に関する目標			
現状の集積率	57.9 57.9 %	将来の目標とする集積率	58.9 %
(3) 農用地の集団化(集約化)に関する目標			
<ul style="list-style-type: none"> ・法人は1団地4ha以上を目標とする。 ・個人担い手は1~2箇所への集約を目標とする。 			

5 農業支援サービス事業者一覧(任意記載事項)

番号	事業体名 (氏名・名称)	作業内容	対象品目
1	JA	栽培技術指導	水稲、野菜
2	防除団体	航空防除作業	水稲

6 目標地図(別添のとおり)

7 基盤法第22条の3(地域計画に係る提案の特例)を活用する場合には、以下を記載してください。

農用地所有者等数(人)		うち計画同意者数(人・%)	
-------------	--	---------------	--

注1:「農用地所有者等」欄には、区域内の農用地等の所有者、賃借人等の使用収益権者の数を記載してください。

注2:「うち計画同意者数」欄には、同意者数を記載してください。

注3:提案する地区の対象となる範囲を目標地図に明記してください。

(留意事項)

農業を担う者を位置付ける際、これらの者の氏名が含まれた地域計画について、法令に基づく手続として、本人の同意なく、関係者の意見聴取や、地域計画の案の縦覧、地域計画の公告を行うことができますが、個人情報を保有するに当たっては、利用目的をできる限り特定し、本人から直接書面に記録された個人情報を取得するときは、あらかじめ、本人に対し、その利用目的を明示してください。

また、市町村の公報への掲載等とは別に、インターネットの利用により関係者以外の不特定多数に対して情報を提供する場合は、氏名を削除するなど配慮してください。

必要に応じて区域内の農用地の一覧を参考として添付してください。

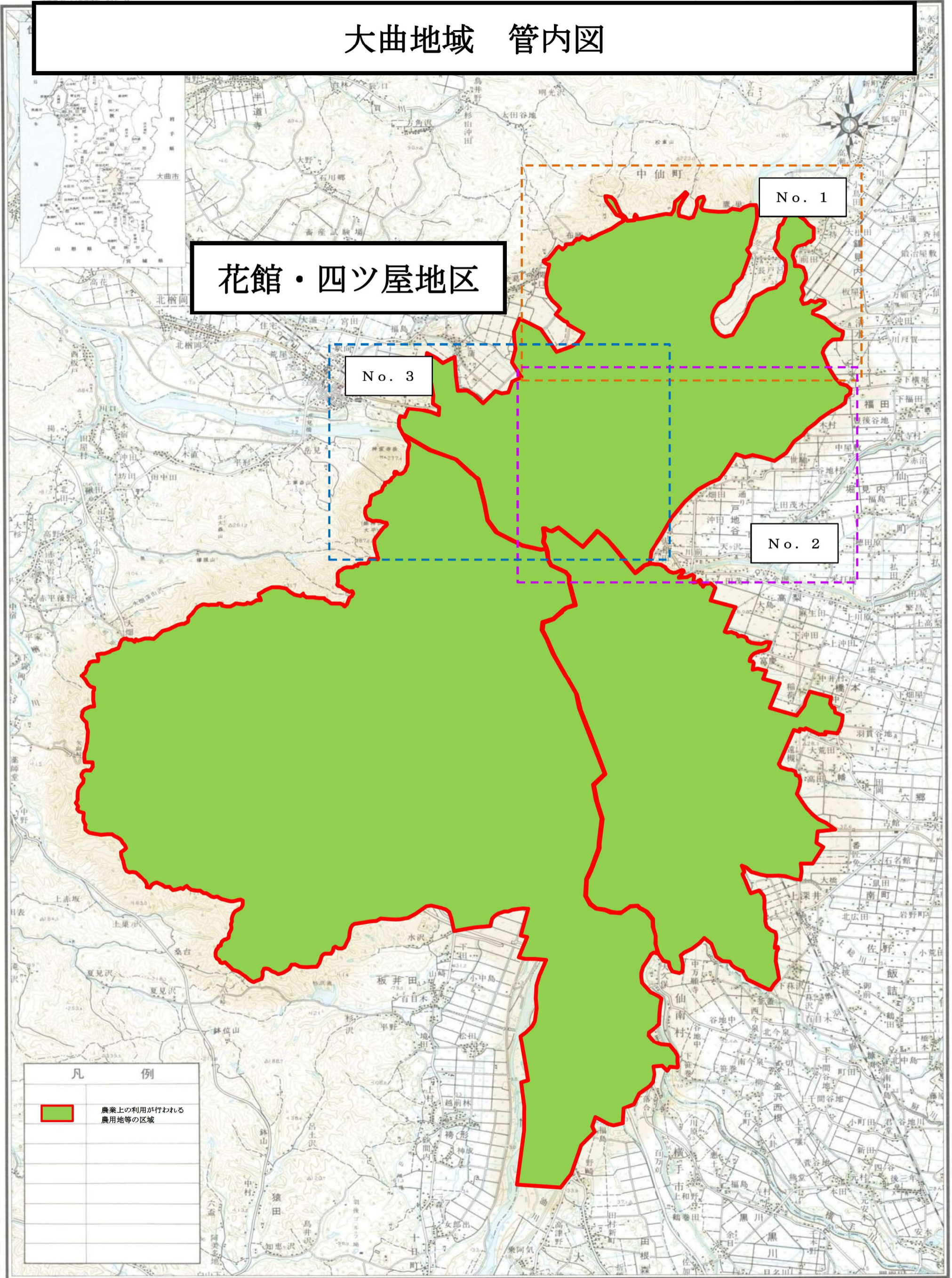
4 地域内の農業を担う者一覧(目標地図に位置付ける者)

属性	農業を担う者 (氏名・名称)	現状			10年後 (目標年度:令和16年度)				
		経営作目等	経営面積	作業受託面積	経営作目等	経営面積	作業受託面積	目標地図上の表示	備考
1	認農 A	水稲、野菜	4.2 ha	ha	水稲、野菜	4.0 ha	ha	2	
2	認農 B	水稲、花き	4.0 ha	ha	水稲、花き	4.0 ha	ha	2	
3	認農 C(法人)	水稲、大豆	94.7 ha	ha	水稲、大豆	96.7 ha	ha	1	
4	認農 D	水稲、大豆	0.2 ha	ha	水稲、大豆	0.2 ha	ha	2	
5	認農 E	水稲、大豆	10.4 ha	ha	水稲、大豆	8.5 ha	ha	2	
6	認農 F	水稲	12.5 ha	ha	水稲	12.1 ha	ha	2	
7	認農 G	水稲、大豆	5.9 ha	ha	水稲、大豆	5.9 ha	ha	2	
8	利用者 H	水稲、大豆	1.4 ha	ha	水稲、大豆	1.4 ha	ha	3	
9	認農 I	水稲、大豆	3.6 ha	ha	水稲、大豆	3.6 ha	ha	2	
10	認農 J	水稲、大豆	0.4 ha	ha	水稲、大豆	0.4 ha	ha	2	
11	認農 K	水稲、野菜	2.5 ha	ha	水稲、野菜	2.5 ha	ha	2	
12	認農 L	水稲、飼料	4.5 ha	ha	水稲、飼料	4.5 ha	ha	2	
13	認農 M	水稲、畜産	2.5 ha	ha	水稲、畜産	2.5 ha	ha	2	
14	認農 N	水稲	8.2 ha	ha	水稲	8.2 ha	ha	2	
15	認農 O	水稲、野菜	5.4 ha	ha	水稲、野菜	7.4 ha	ha	2	
16	認農 P	水稲、畜産	4.3 ha	ha	水稲、畜産	4.3 ha	ha	2	
17	認農 Q	水稲、野菜	6.3 ha	ha	水稲、野菜	6.3 ha	ha	2	
18	認農 R	水稲、花き	0.7 ha	ha	水稲、花き	0.7 ha	ha	2	
19	認農 S	水稲	7.9 ha	ha	水稲	7.9 ha	ha	2	
20	認農 T	水稲	6.6 ha	ha	水稲	6.6 ha	ha	2	
21	認農 U(法人)	水稲	40.9 ha	ha	水稲	41.4 ha	ha	1	
22	認農 V(法人)	水稲、野菜	0.2 ha	ha	水稲、野菜	0.2 ha	ha	1	
23	認農 W(法人)	野菜、花き苗	1.4 ha	ha	野菜、花き苗	1.4 ha	ha	1	
24	利用者 X	水稲	0.8 ha	ha	水稲	0.5 ha	ha	3	
25	認農 Y	水稲	3.1 ha	ha	水稲	3.1 ha	ha	2	
26	認農 Z(法人)	水稲	51.2 ha	ha	水稲	104.0 ha	ha	1	
27	認農 AA	水稲、花き	1.1 ha	ha	水稲、花き	1.1 ha	ha	2	
28	認農 AB	水稲、野菜	0.3 ha	ha	水稲、野菜	0.3 ha	ha	2	
29	認農 AC	水稲	15.5 ha	ha	水稲	15.5 ha	ha	2	
30	認農 AD	水稲、野菜	3.8 ha	ha	水稲、野菜	3.8 ha	ha	2	
31	認農 AE	水稲	6.1 ha	ha	水稲	6.1 ha	ha	2	
32	認農 AF(法人)	水稲、大豆	8.5 ha	ha	水稲、大豆	9.1 ha	ha	1	
33	認農 AG	水稲、飼料	5.3 ha	ha	水稲、飼料	5.3 ha	ha	2	
34	認農 AH	水稲	7.8 ha	ha	水稲	7.8 ha	ha	2	
35	認農 AI	水稲	0.3 ha	ha	水稲	0.3 ha	ha	2	
36	認農 AJ	水稲	10.9 ha	ha	水稲	9.6 ha	ha	2	
37	認農 AK	水稲	1.4 ha	ha	水稲	1.4 ha	ha	2	
38	認農 AL	水稲、大豆、枝豆	4.8 ha	ha	水稲、大豆、枝豆	4.8 ha	ha	2	
39	認農 AM	水稲	9.4 ha	ha	水稲	9.4 ha	ha	2	
40	認農 AN	水稲	19.3 ha	ha	水稲	19.3 ha	ha	2	
41	認農 AO	水稲	2.9 ha	ha	水稲	2.9 ha	ha	2	
42	認農 AP	水稲、野菜	16.4 ha	ha	水稲、野菜	16.4 ha	ha	2	
43	利用者 AQ	水稲、野菜	2.4 ha	ha	水稲、野菜	2.4 ha	ha	3	
44	認農 AR	水稲	4.2 ha	ha	水稲	4.2 ha	ha	2	
45	認農 AS	水稲	19.3 ha	ha	水稲	17.1 ha	ha	2	
46	認農 AT	水稲、葉たばこ	4.5 ha	ha	水稲、葉たばこ	4.5 ha	ha	2	
47	認農 AU	水稲、飼料	2.6 ha	ha	水稲、飼料	2.6 ha	ha	2	
48	認農 AV(法人)	大豆	5.5 ha	ha	大豆	5.5 ha	ha	1	
49	認農 AW	水稲	4.0 ha	ha	水稲	4.0 ha	ha	2	
50	認農 AX	水稲	10.5 ha	ha	水稲	3.8 ha	ha	2	
51	認農 AY	水稲、野菜	10.0 ha	ha	水稲、野菜	9.7 ha	ha	2	
52	認農 AZ	水稲、飼料	0.3 ha	ha	水稲、飼料	0.3 ha	ha	2	
53	認農 BA	水稲	2.3 ha	ha	水稲	2.3 ha	ha	2	
54	認農 BB(法人)	水稲、飼料	11.9 ha	ha	水稲、飼料	11.9 ha	ha	1	
55	認農 BC	水稲、野菜	22.3 ha	ha	水稲、野菜	22.3 ha	ha	2	
56	認農 BD	水稲、野菜	2.6 ha	ha	水稲、野菜	1.0 ha	ha	2	
57	認農 BE	水稲、飼料、野菜	9.3 ha	ha	水稲、飼料、野菜	9.3 ha	ha	2	
58	認農 BF	水稲	3.3 ha	ha	水稲	3.3 ha	ha	2	
59	利用者 BG	花き、野菜	0.7 ha	ha	花き、野菜	0.7 ha	ha	3	
60	利用者 BH	水稲	0.1 ha	ha	水稲	0.1 ha	ha	3	
61	認農 BI	水稲	8.2 ha	ha	水稲	2.7 ha	ha	2	
62	認農 BJ	水稲	1.2 ha	ha	水稲	1.2 ha	ha	2	
63	認農 BK	水稲、野菜	1.9 ha	ha	水稲、野菜	0.6 ha	ha	2	

属性	農業を担う者 (氏名・名称)	現状			10年後 (目標年度:令和 16 年度)					
		経営作目等	経営面積	作業受託面積	経営作目等	経営面積	作業受託面積	目標地図上の表示	備考	
64	認農	BL	水稻	7.4 ha	ha	水稻	6.0 ha	ha	2	
65	認農	BM	水稻、野菜	9.0 ha	ha	水稻、野菜	9.0 ha	ha	2	
66	認農	BN	水稻	13.2 ha	ha	水稻	10.5 ha	ha	2	
67	認農	BO	水稻	3.2 ha	ha	水稻	3.2 ha	ha	2	
68	認農	BP	水稻	7.6 ha	ha	水稻	7.6 ha	ha	2	
69	認農	BQ	水稻	3.8 ha	ha	水稻	3.8 ha	ha	2	
70	認農	BR(法人)	水稻、野菜	1.0 ha	ha	水稻、野菜	1.0 ha	ha	1	
71	利用者	BS	水稻、野菜	3.7 ha	ha	水稻、野菜	3.7 ha	ha	3	
72	認農	BT	水稻、野菜	4.6 ha	ha	水稻、野菜	4.6 ha	ha	2	
73	認就	BU	野菜	1.8 ha	ha	野菜	1.8 ha	ha	2	
74	認農	BV	水稻、枝豆	16.2 ha	ha	水稻、枝豆	10.1 ha	ha	2	
75	認農	BW	水稻、すいか	2.9 ha	ha	水稻、すいか	2.9 ha	ha	2	
76	認農	BX	水稻	4.9 ha	ha	水稻	4.9 ha	ha	2	
77	認農	BY	水稻	12.5 ha	ha	水稻	12.5 ha	ha	2	
78	認農	BZ	水稻	1.4 ha	ha	水稻	1.4 ha	ha	2	
79	認農	CA	水稻	8.4 ha	ha	水稻	8.4 ha	ha	2	
80	認農	CB	水稻	3.4 ha	ha	水稻	3.4 ha	ha	2	
81	認農	CC	水稻	1.7 ha	ha	水稻	1.7 ha	ha	2	
82	認農	CD	水稻	0.3 ha	ha	水稻	0.3 ha	ha	2	
83	認農	CE	水稻	2.6 ha	ha	水稻	2.6 ha	ha	2	
84	認農	CF	水稻	2.3 ha	ha	水稻	2.3 ha	ha	2	
85	認農	CG	水稻	1.1 ha	ha	水稻	1.1 ha	ha	2	
86	認農	CH	水稻、野菜	5.5 ha	ha	水稻、野菜	5.5 ha	ha	2	
87	認農	CI	水稻、野菜	4.2 ha	ha	水稻、野菜	4.2 ha	ha	2	
88	認農	CJ	水稻、枝豆	4.3 ha	ha	水稻、枝豆	4.3 ha	ha	2	
89	認農	CK	水稻	5.3 ha	ha	水稻	5.3 ha	ha	2	
90	認農	CL	水稻	2.9 ha	ha	水稻	2.9 ha	ha	2	
91	認農	CM	水稻、大豆	8.7 ha	ha	水稻、大豆	8.7 ha	ha	2	
92	認農	CN	水稻	2.2 ha	ha	水稻	2.2 ha	ha	2	
93	認農	CO	水稻	2.3 ha	ha	水稻	0.2 ha	ha	2	
94	認農	CP	水稻、野菜	4.6 ha	ha	水稻、野菜	4.6 ha	ha	2	
95	認農	CQ	水稻	0.7 ha	ha	水稻	0.1 ha	ha	2	
96	認農	CR	水稻	13.2 ha	ha	水稻	3.6 ha	ha	2	
97	認農	CS	野菜	0.1 ha	ha	野菜	0.1 ha	ha	2	
98	認農	CT	水稻	1.5 ha	ha	水稻	1.5 ha	ha	2	
99	認農	CU	水稻	1.6 ha	ha	水稻	1.6 ha	ha	2	
100	認農	CV	水稻	4.0 ha	ha	水稻	4.0 ha	ha	2	
101	認農	CW	牧草	0.5 ha	ha	牧草	0.5 ha	ha	2	
102	認農	CX	水稻	3.6 ha	ha	水稻	3.6 ha	ha	2	
103	認農	CY	水稻	2.7 ha	ha	水稻	2.7 ha	ha	2	
104	認農	CZ(法人)	水稻、そば	1.9 ha	ha	水稻、そば	1.9 ha	ha	1	
105	利用者	DA	水稻	1.4 ha	ha	水稻	1.4 ha	ha	3	
106	認農	DB(法人)	水稻、大豆	0.0 ha	ha	水稻、大豆	8.0 ha	ha	1	
107	認農	DC	水稻	0.1 ha	ha	水稻	0.1 ha	ha	2	
108	認農	DD	水稻	0.1 ha	ha	水稻	0.1 ha	ha	2	
109	集	DE	水稻、大豆、野菜	58.0 ha	ha	水稻、大豆、野菜	58.0 ha	ha	4	耕作者1 耕作者2 耕作者3 耕作者4 耕作者5 耕作者6 耕作者7 耕作者8 耕作者9 耕作者10 耕作者11 耕作者12 耕作者13 耕作者14 耕作者15 耕作者16 耕作者17 耕作者18 耕作者19 耕作者20 耕作者21 耕作者22 耕作者23 耕作者24 耕作者25 耕作者26
110	認農	DF(法人)	水稻	23.7 ha	ha	水稻	23.7 ha	ha	1	

この地図は国土院の承認を得て刊行の
五万分の一地形図を複製したものである。
(国土地理院 2014 年度版 339 頁)

大曲地域 管内図



花館・四ツ屋地区

No. 3

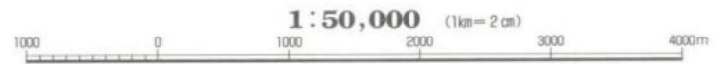
No. 1

No. 2

凡 例	
	農業上の利用が行われる農用地等の区域

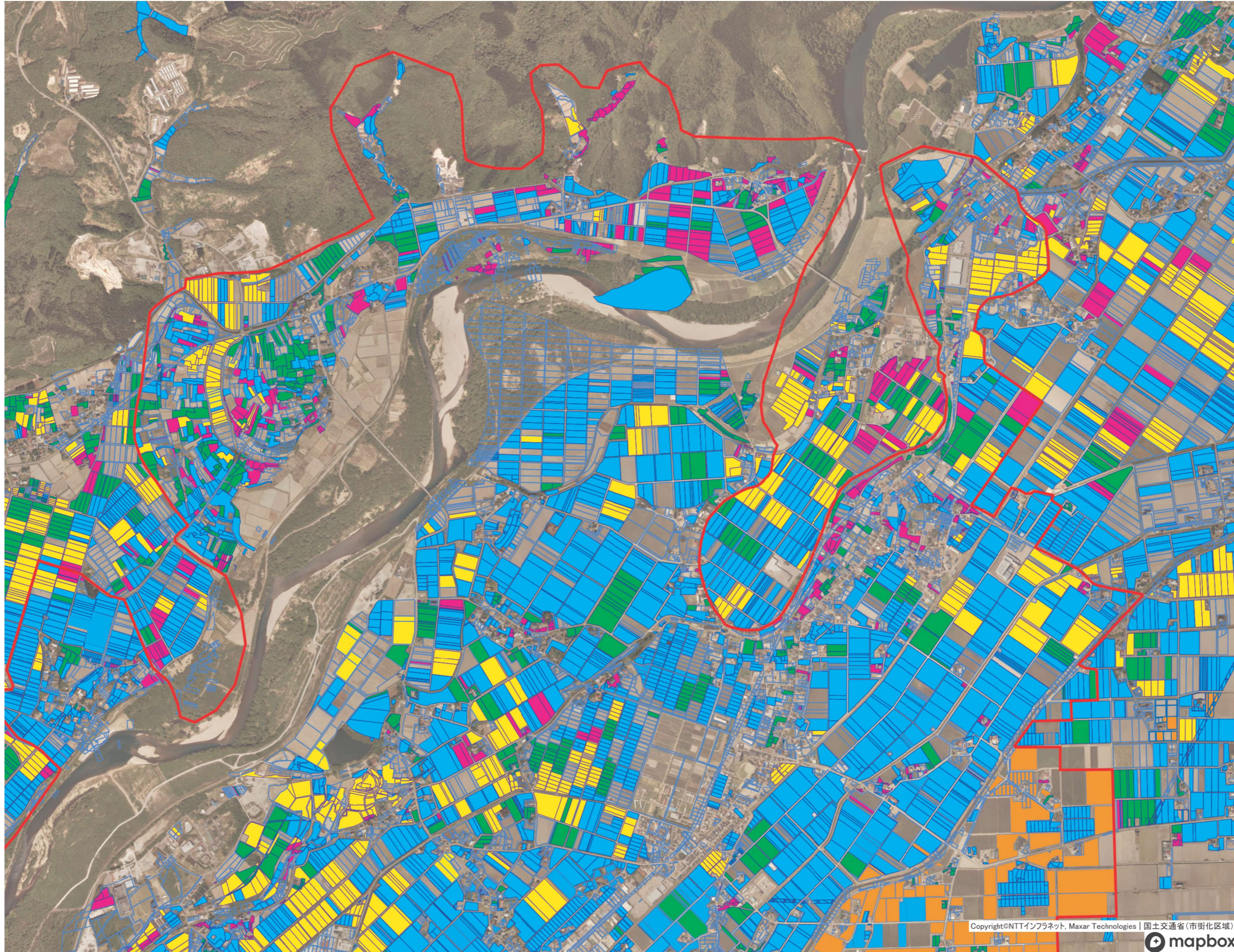
大曲市役所

平成16年2月修正



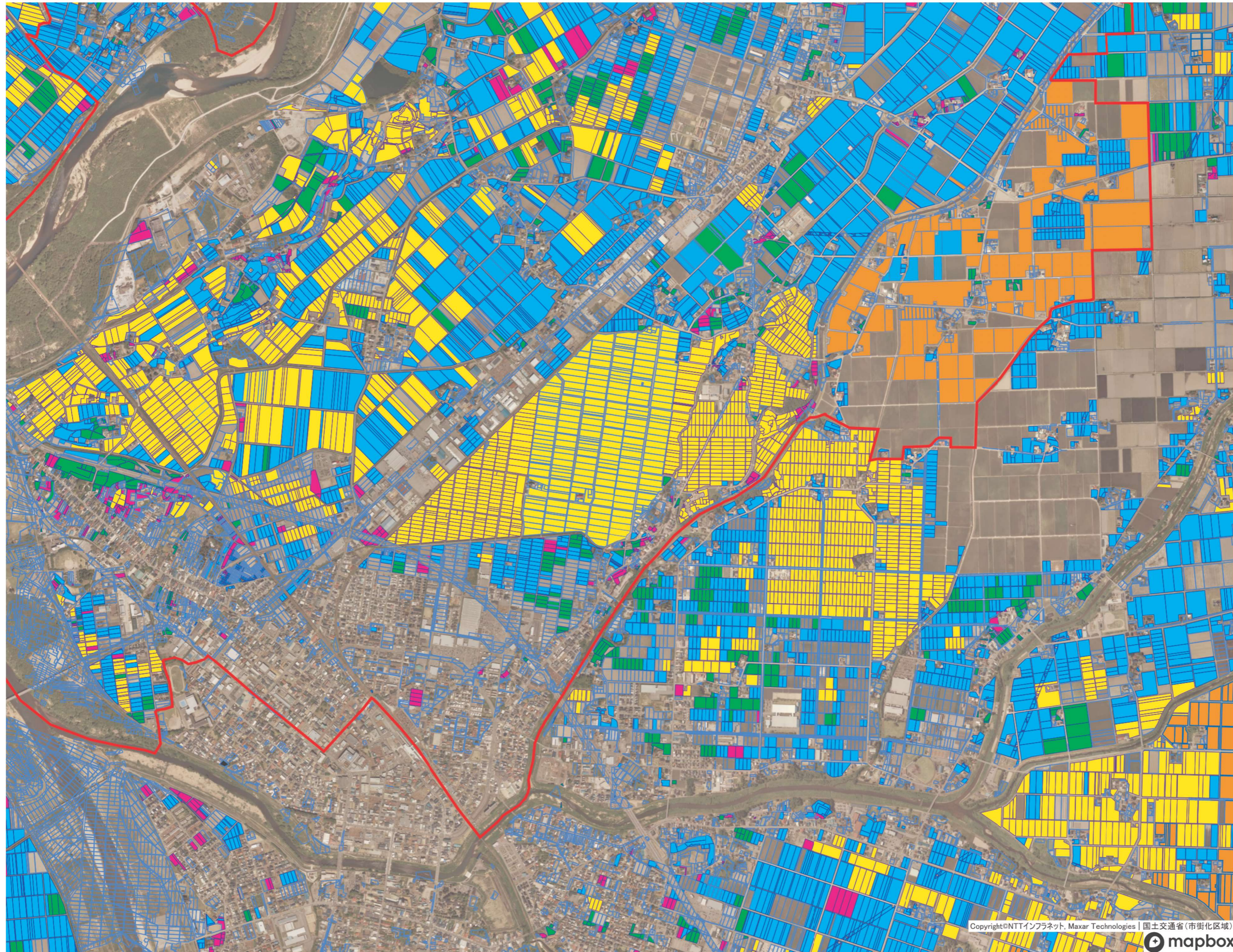
北海道地図株式会社秋田営業所
電話 (018) 823-7667

花館・四ツ屋地区 No. 1



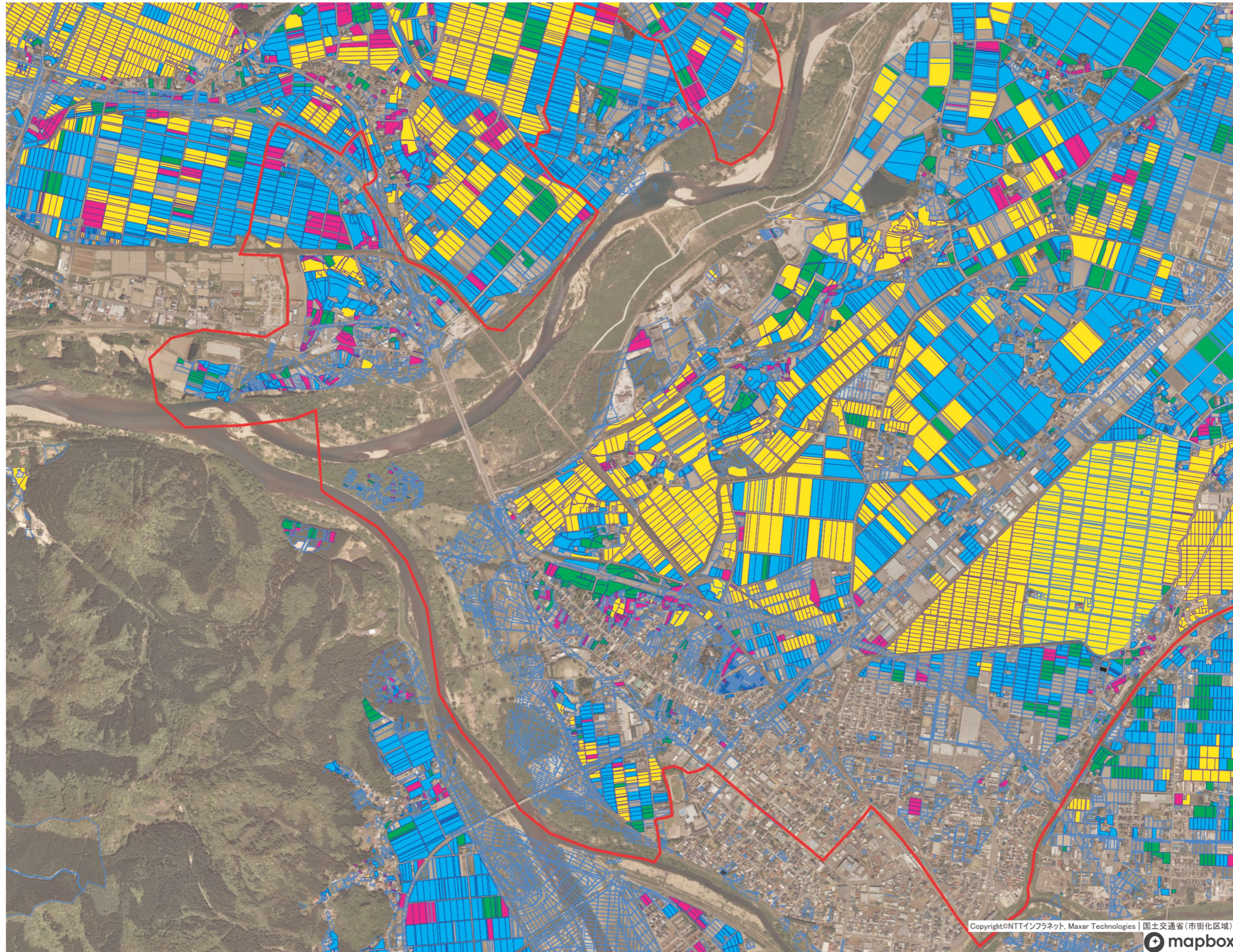
凡 例	
	1 : 法人
	2 : 認定農業者
	3 : 認定農業者以外で現状維持
	4 : 集落営農組織
	5 : 農業用施設
	6 : 地域計画除外地
	今後対応を検討
	意向調査中
	別図あり
	地域外縁

花館・四ツ屋地区 No. 2



凡 例	
	1: 法人
	2: 認定農業者
	3: 認定農業者以外で現状維持
	4: 集落営農組織
	5: 農業用施設
	6: 地域計画除外地
	今後対応を検討
	意向調査中
	別図あり
	地域外縁

花館・四ツ屋地区 No. 3



凡 例	
	1: 法人
	2: 認定農業者
	3: 認定農業者以外で現状維持
	4: 集落営農組織
	5: 農業用施設
	6: 地域計画除外地
	今後対応を検討
	意向調査中
	別図あり
	地域外縁