




調査 写真帳 (設備)  
特記事項

	区分	消雪パイプ
	No	1
	項目	駐車場内 設備
	調査結果	
<p>南北に敷設されている消雪パイプの一部が外れており、正門付近まで水が届かない状況に見られた。 ※令和7年度は消雪パイプの不具合や駐車場内の排水不良が懸念されたことから、消雪は使用していない。</p>		

 	区分	設備
	No	2
	項目	ポンプ小屋敷地 揚水ポンプマンホール
	調査結果	
<p>揚水ポンプ から ポンプ小屋内 への送水管の継手部分から水漏れが発生中。現在は、水漏れ部分にゴム製カバーを付けており、マンホール内に水が噴出しないよう簡易修繕している。</p> <p>原因はポンプ小屋敷地の沈下により、揚水ポンプ側送水管とポンプ小屋側送水管との継手部分にズレが生じたため。送水管が塩ビ管のため、綱手部分への直接的な修繕は、管が破損しやすいことから困難となっている。</p> <p>修繕業者からは、沈下しているポンプ小屋側送水管の管更新工事が必要と言われている。</p>		

	区分	設備
	No	3
	項目	ポンプ小屋内 圧送タンク
	調査結果	
<p>送水用の圧送タンクに腐食が多く見られる。老朽化が進んでいる状況を確認。</p>		



調査 写真帳 (設備)  
 調査 写真帳 (設備)  
 特記事項



	区分	設備
	No	4
	項目	西側トイレ
	調査結果	
<p>西側トイレの園児用の小便器1つ、大便器1つは不具合により使用不可。</p> <p>※小便器は水を流しても止まらないことから、水が出ないように細工済み        ※大便器は便器と床の接合部分が外れている。</p>		


	区分	設備
	No	5
	項目	西側トイレ 温水ヒーター
	調査結果	
<p>西側トイレの温水ヒーターの下部から水漏れが発生している。またヒーター上部に腐食による穴が空いている。</p>		

	区分	設備
	No	6
	項目	シャワー室 洗濯機・シャワー
	調査結果	
<p>・シャワー室内にある温水シャワーは、機械室内のガス給湯器故障のため現在使用不可。        ・洗濯機及び乾燥機も故障のため使用不可。</p>		

調査 写真帳 (設備)  
 調査 写真帳 (設備)  
 特記事項

 	区分	設備
	No	7
	項目	西側中央 保育室 手洗い場
	調査結果	
排水トラップ管が老朽化により水漏れしている。現在使用不可としている。		

 	区分	設備
	No	8
	項目	機械室内 設備送水管
	調査結果	
温水管 2箇所から水漏れを確認。		

	区分	設備
	No	9
	項目	プール横 循環設備小屋
	調査結果	
プール用水の循環機器類は故障のため使用不可。プールについてR7年度は、循環機器類は使用せず、かけ流しで使用。		

劣化調査 写真帳 (敷地)



区分	全景
No	1
項目	駐車場
調査結果	
アスファルト舗装	破損箇所あり。



区分	全景
No	2
項目	駐車場
調査結果	
アスファルト舗装	破損箇所あり。



区分	全景
No	3
項目	駐車場
調査結果	
アスファルト舗装	破損箇所あり。

劣化調査 写真帳 (敷地)



区分	全景
No	4
項目	駐車場
調査結果	
正面入口 アスファルト舗装 破損箇所あり。	



区分	全景
No	5
項目	フェンス
調査結果	
敷地正面入口 フェンスが腐食しており、変形箇所がある。	



区分	全景
No	6
項目	門柱
調査結果	
敷地正面入口 正面ゲート右側 門柱笠石が落下した跡がある。	

劣化調査 写真帳 (敷地)



区分	全景
No	7
項目	敷地
調査結果	
敷地西側 園舎西側外壁下 樹木根によりアスファルト敷地が盛り上がっている。	



区分	全景
No	8
項目	防風フェンス
調査結果	
敷地西側 防風フェンスの単管パイプにさび(腐食)がある。全体的に腐食している。	

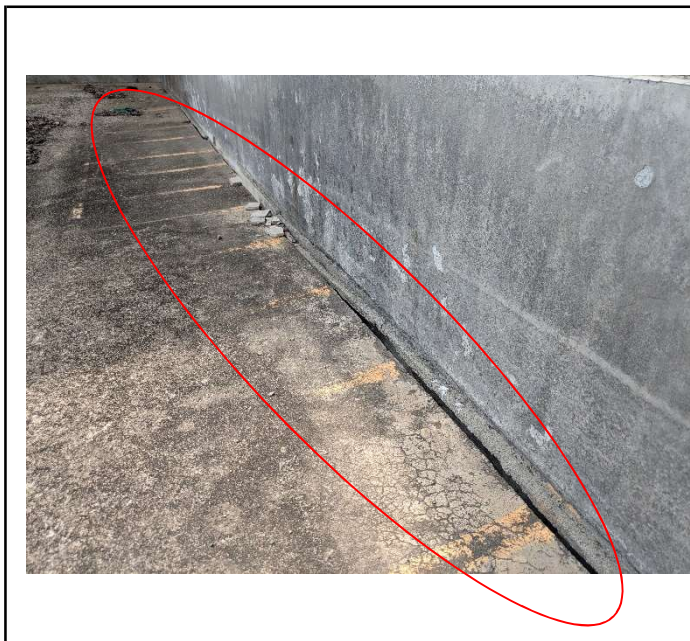


区分	全景
No	9
項目	フェンス
調査結果	
敷地南側 フェンスが倒れている。	

劣化調査 写真帳 (敷地)



区分	全景
No	10
項目	フェンス
調査結果	
敷地南側 フェンスが倒れている。	



区分	全景
No	11
項目	敷地
調査結果	
建物周辺地盤が沈下している。	



区分	全景
No	12
項目	フェンス
調査結果	
敷地東側 鋼製フェンスの支柱が腐食している。グラつきを確認。	

劣化調査 写真帳 (敷地)



区分	全景
No	13
項目	フェンス

調査結果

敷地東側 鋼製フェンスの支柱が腐食している。グラつきを確認。



区分	全景
No	14
項目	通用口

調査結果

敷地東側 通用口フェンスドアがドアノブ故障の影響により開閉不能となっている。また全体的に腐食がある。



区分	全景
No	15
項目	フェンス

調査結果

敷地東側 フェンス腐食箇所を多数確認。

劣化調査 写真帳 (敷地)



区分	全景
No	16
項目	フェンス
調査結果	
敷地東側 フェンス腐食箇所を多数確認。	



区分	全景
No	17
項目	フェンス
調査結果	
敷地東側 フェンス腐食箇所を多数確認。	



区分	全景
No	18
項目	フェンス
調査結果	
敷地北側 フェンス腐食箇所を多数確認。	

劣化調査 写真帳 (敷地)



区分	全景
No	19
項目	フェンス
調査結果	
敷地北側 フェンスが曲がっている。	



区分	全景
No	20
項目	フェンス
調査結果	
敷地正面入口 フェンスが腐食しており、変形箇所がある。	



区分	全景
No	21
項目	敷地
調査結果	
駐車場内のコンクリート舗装部分の破損が多数みられる。	

劣化調査 写真帳 (敷地)



区分	全景
No	22
項目	敷地
調査結果	
園舎北側 オーバースライダー入口付近のコンクリート舗装が破損している。	



区分	全景
No	23
項目	敷地
調査結果	
園舎北側 建物周囲地盤の沈下が見られる。	



区分	
No	
項目	
調査結果	

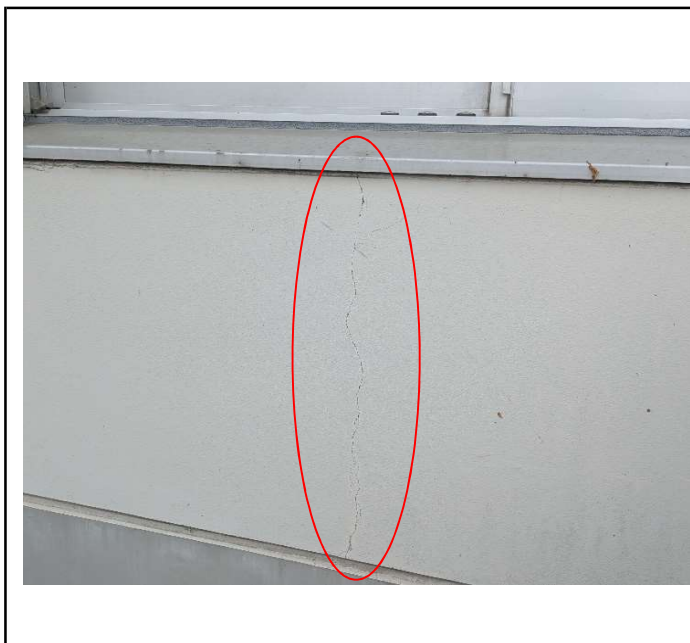
調査 写真帳 (建物)



区分	建物 外観
No	1
項目	軒天
調査結果	
西側廊下北面 軒天井の劣化及び破損。	



区分	建物 外観
No	2
項目	外壁
調査結果	
西側廊下北面 窓水切り周りのコンクリートが劣化・破損。	



区分	建物 外観
No	3
項目	軒天・外壁
調査結果	
西側廊下北面 RC壁面に複数のクラックが発生。	

調査 写真帳 (建物)



区分	建物 外観
No	4
項目	軒天・外壁
調査結果	
西側廊下北面 軒天井の劣化及び破損。	



区分	建物 外観
No	5
項目	軒天・外壁
調査結果	
西側廊下北面 軒天井に複数のクラックが発生。	



区分	建物 外観
No	6
項目	外壁
調査結果	
西側廊下北面 中央側 RC壁面に複数のクラックが発生。	

調査 写真帳 (建物)



区分	建物 外観
No	7
項目	外壁
調査結果	
機械室 西面	RC壁面に複数のクラックが発生。



区分	建物 外観
No	8
項目	軒天
調査結果	
機械室 西側	軒天井にクラックが発生。



区分	建物 外観
No	9
項目	外壁
調査結果	
機械室 西面	RC壁面に複数のクラックが発生。破損箇所あり。



調査 写真帳 (建物)



区分	建物 外観
No	10
項目	外壁
調査結果	
機械室 外ドア側 RC壁面にクラックが発生。	



区分	建物 外観
No	11
項目	外壁
調査結果	
職員室 北側 壁面にクラックがある。	

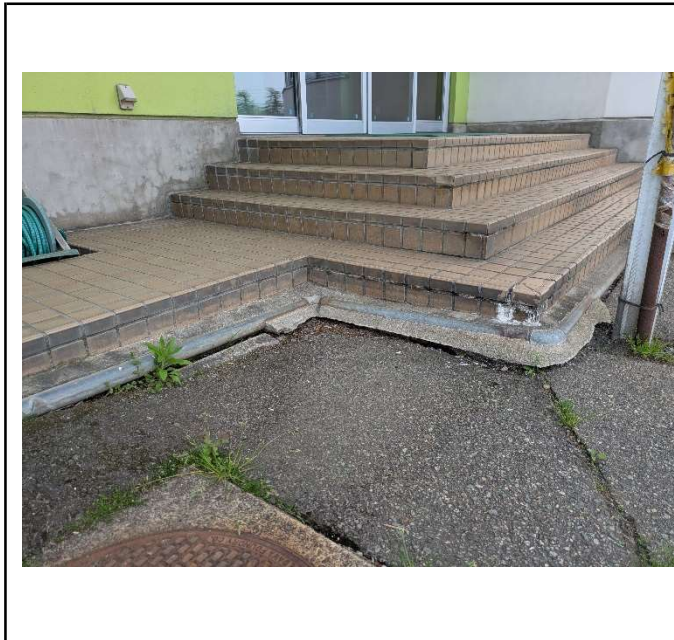


区分	建物 外観
No	12
項目	地盤
調査結果	
職員室 北側 地盤が沈下したことが原因と思われる隙間がある。	

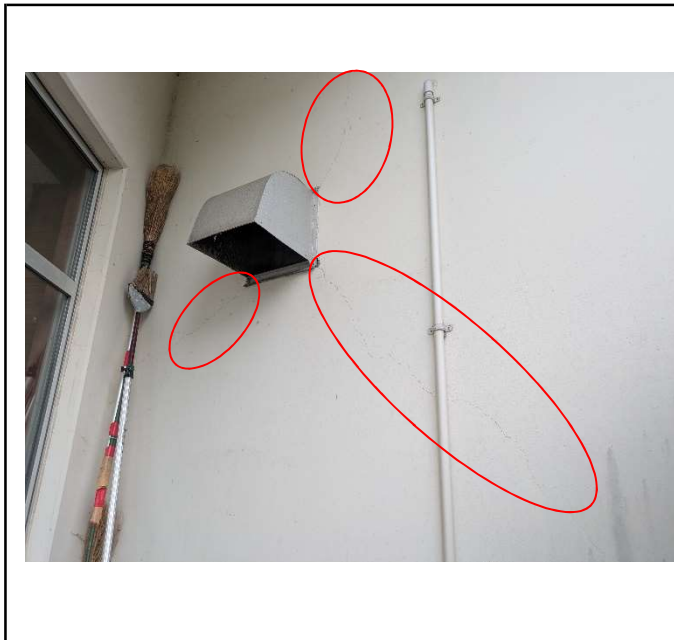
調査 写真帳 (建物)



区分	建物 外観
No	13
項目	外壁・軒天
調査結果	
職員室 北側 壁面及び軒天井にクラックがある。	



区分	建物 外観
No	14
項目	外壁・基礎
調査結果	
正面玄関 地盤が沈下したことが原因と思われる隙間がある。	



区分	建物 外観
No	15
項目	外壁
調査結果	
正面玄関 東側 壁面に複数のクラックがある。	

調査 写真帳 (建物)



区分	建物 外観
No	16
項目	外壁
調査結果	
正面玄関 北側 壁面に浮き上がり確認。	



区分	建物 外観
No	17
項目	外壁
調査結果	
東側廊下北面 窓水切り周りのコンクリートが劣化・破損。	



区分	建物 外観
No	18
項目	外壁
調査結果	
東側廊下北面 窓水切り周りのコンクリートが劣化・破損。壁面に複数のクラックがある。	

調査 写真帳 (建物)



区分	建物 外観
No	19
項目	外壁
調査結果	
東側廊下北面 窓水切り周りのコンクリートが劣化・破損。壁面に複数のクラックがある。	

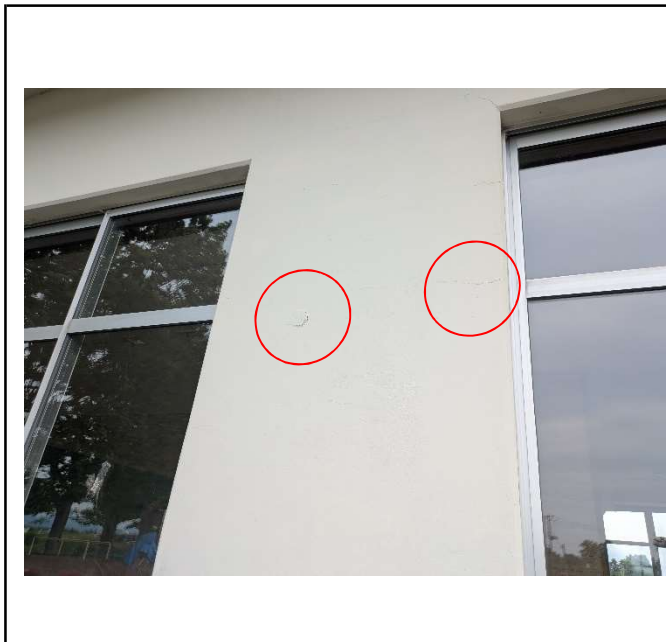


区分	建物 外観
No	20
項目	外壁
調査結果	
東側廊下北面 窓水切り周りのコンクリートが劣化・破損。壁面に複数のクラックがある。	



区分	建物 外観
No	21
項目	外壁
調査結果	
東側廊下北面 窓枠付近にコンクリート劣化による破損箇所あり。	

調査 写真帳 (建物)



区分	建物 外観
No	22
項目	外壁
調査結果	
東側廊下北面 壁面に複数のクラックがある。	



区分	建物 外観
No	23
項目	外壁
調査結果	
東側廊下北面 窓水切り周りのコンクリートにクラックがある。	



区分	建物 外観
No	24
項目	外壁
調査結果	
東側廊下北面 雨返しが原因と思われる壁のカビ・苔がある。付近にクラックも確認。	

調査 写真帳 (建物)



区分	建物 外観
No	25
項目	外壁
調査結果	
東側廊下北面 柱・壁面に複数のクラックがある。	



区分	建物 外観
No	26
項目	梁
調査結果	
園舎東面 梁頂部にクラックがある。	



区分	建物 外観
No	27
項目	外壁
調査結果	
東側保育室 柱・壁面に複数のクラックがある。	

調査 写真帳 (建物)



区分	建物 外観
No	28
項目	外階段
調査結果	
東側保育室 南面 保育室外階段の沈下及び周囲モルタルの破損。沈下は地盤沈下が要因と思われる。	



区分	建物 外観
No	29
項目	外壁
調査結果	
東側保育室 南面 壁面に複数の破損がある。	



区分	建物 外観
No	30
項目	外壁
調査結果	
東側保育室 南面 壁面に複数の破損がある。	

調査 写真帳 (建物)



区分	建物 外観
No	31
項目	外壁
調査結果	
東側保育室 南面	壁面に複数の破損・クラックがある。



区分	建物 外観
No	32
項目	外階段
調査結果	
東側保育室 南面	保育室外階段の沈下及び周囲モルタルの破損。沈下は地盤沈下が要因と思われる。



区分	建物 外観
No	33
項目	外壁
調査結果	
東側保育室 南面	壁面に複数の破損・クラックがある。

調査 写真帳 (建物)



区分	建物 外観
No	34
項目	外壁
調査結果	
東側保育室 南面	壁面に複数の破損・クラックがある。



区分	建物 外観
No	35
項目	外壁
調査結果	
東側保育室 南面	壁面に複数の破損・クラック・カビがある。



区分	建物 外観
No	36
項目	外壁
調査結果	
遊戯室 東面	柱に破損箇所を確認。

調査 写真帳 (建物)



区分	建物 外観
No	37
項目	外階段
調査結果	
遊戯室 東面	遊戯室外階段の沈下及び周囲モルタルの破損。沈下は地盤沈下が要因と思われる。



区分	建物 外観
No	38
項目	外壁
調査結果	
遊戯室 南面	壁面に複数のクラックがある。



区分	建物 外観
No	39
項目	放送設備支持金物
調査結果	
遊戯室 南面	放送設備支持金物の腐食。

調査 写真帳 (建物)



区分	建物 外観
No	40
項目	外壁
調査結果	
遊戯室 南面 柱に破損箇所を確認。	



区分	建物 外観
No	41
項目	外壁
調査結果	
遊戯室 西面 壁面に剥離箇所を確認。	



区分	建物 外観
No	42
項目	外階段
調査結果	
西側保育室 南面 保育室外階段の沈下及び周囲モルタルの破損。沈下は地盤沈下が要因と思われる。	

調査 写真帳 (建物)



区分	建物 外観
No	43
項目	軒天
調査結果	
遊戯室 東面 軒天に破損箇所を確認。	



区分	建物 外観
No	44
項目	軒天
調査結果	
遊戯室 南面 軒天に破損箇所を確認。	



区分	建物 外観
No	45
項目	軒天
調査結果	
遊戯室 南面 軒天に複数の破損・クラックがある。	

調査 写真帳 (建物)



区分	建物 外観
No	46
項目	軒天
調査結果	
遊戯室 東面	軒天に複数の破損・クラックがある。



区分	建物 外観
No	47
項目	外壁
調査結果	
遊戯室 東面	壁面に複数の破損・クラックがある。



区分	建物 外観
No	48
項目	外壁
調査結果	
遊戯室 東面	柱にクラックと破損を確認。

調査 写真帳 (建物)



区分	建物 外観
No	49
項目	外壁
調査結果	
遊戯室 東面 壁面に雨流れと思われる汚れ(カビ)を確認。一部クラックも確認。	

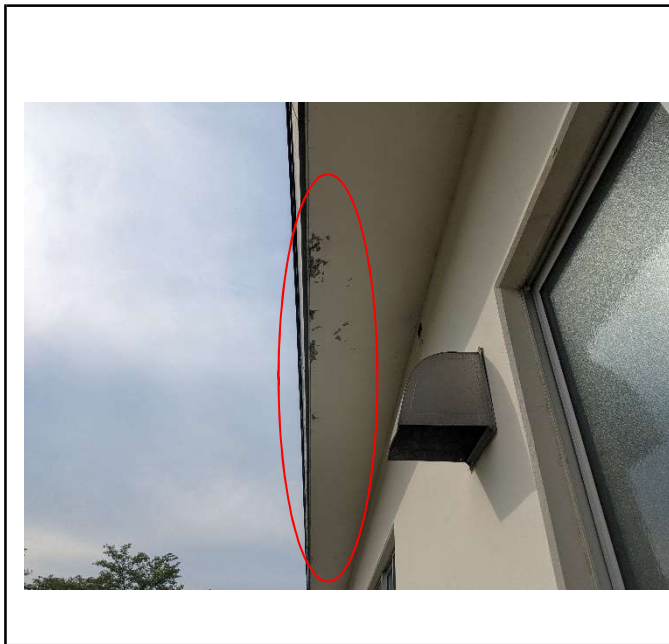


区分	建物 外観
No	50
項目	軒天・外壁
調査結果	
西側保育室 南面 窓水切り周りのコンクリートが劣化・破損。壁面に複数のクラックがある。カビも確認。	



区分	建物 外観
No	51
項目	外壁
調査結果	
西側保育室 南面 窓水切り周りのコンクリートが劣化・破損。壁面に複数のクラックがある。	

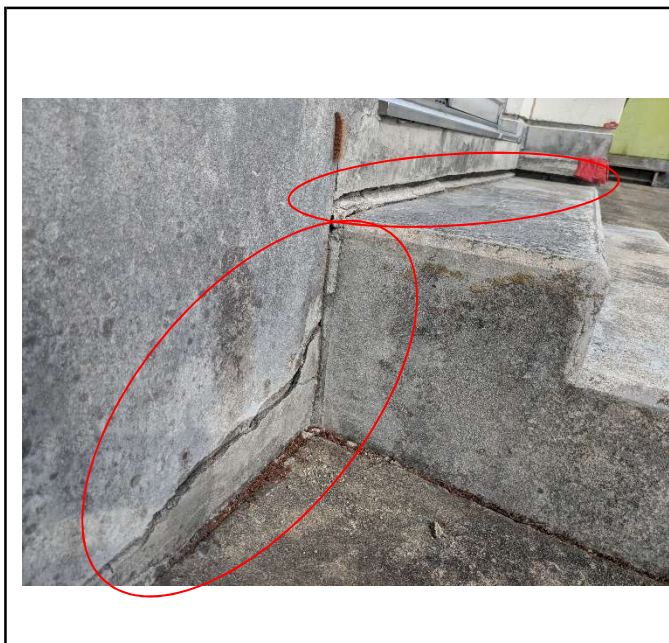
調査 写真帳 (建物)



区分	建物 外観
No	52
項目	軒天
調査結果	
西側保育室 南面 軒天井の劣化及び破損。	



区分	建物 外観
No	53
項目	基礎
調査結果	
西側保育室 南面 地盤が沈下したことが原因と思われる隙間がある。	



区分	建物 外観
No	54
項目	外階段
調査結果	
西側保育室 南面 保育室外階段の沈下及び周囲モルタルの破損。沈下は地盤沈下が要因と思われる。	

調査 写真帳 (建物)



区分	建物 外観
No	55
項目	外壁
調査結果	
西側保育室 南面	壁面に複数の破損・クラックがある。



区分	建物 外観
No	56
項目	軒天
調査結果	
西側保育室 南面	軒天井の劣化及び破損。



区分	建物 外観
No	57
項目	外階段
調査結果	
西側保育室 南面	保育室外階段の沈下及び周囲モルタルの破損。沈下は地盤沈下が要因と思われる。

調査 写真帳 (建物)



区分	建物 外観
No	58
項目	外壁
調査結果	
西側保育室 南面	壁面に複数の破損がある。



区分	建物 外観
No	59
項目	外壁
調査結果	
西側保育室 南面	壁面に複数のクラックがある。



区分	建物 外観
No	60
項目	外壁
調査結果	
西側保育室 西面	梁頂部にクラックがある。

調査 写真帳 (建物)



区分	建物 外観
No	61
項目	外壁
調査結果	
西側保育室 西面	壁面に複数のクラックがある。



区分	建物 内観
No	62
項目	トイレ 内壁
調査結果	
器具室隣のトイレ内	コンクリート壁にクラックがある。



区分	建物 内観
No	63
項目	トイレ 内壁
調査結果	
器具室隣のトイレ内	コンクリート壁にクラックがある。

調査 写真帳 (建物)



区分	建物 内観
No	64
項目	休憩室 内壁
調査結果	
休憩室内 コンクリート壁にクラックがある。同室内に同様のクラックがある。	



区分	建物 内観
No	65
項目	トイレ 内壁
調査結果	
休憩室隣のトイレ内 コンクリート壁にクラックがある。	



区分	建物 内観
No	66
項目	トイレ 内壁
調査結果	
休憩室隣のトイレ内 コンクリート壁にクラックがある。	


調査 写真帳 (建物)


	区分	建物 内観
	No	67
	項目	正面玄関 引戸
	調査結果	
<p>経年劣化により開閉不調。施錠時に1 cm程度隙間ができる。</p>		

	区分	プール
	No	68
	項目	プール柵
	調査結果	
<p>全体的に腐食（サビ）があり、グラついている。 ※図面外</p>		

	区分	
	No	
	項目	
	調査結果	

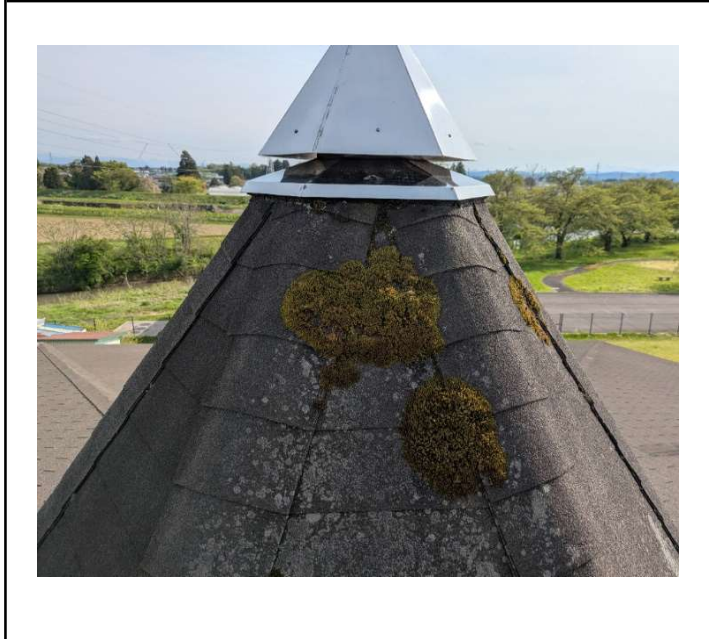
調査 写真帳（屋根）

	区分	屋上屋根
	No	1
	項目	防水
	調査結果	
<p>園舎西側 屋根材（シングルルーフィング）の剥離。一部が飛散して無くなっている。現在、防水テープで簡易修繕済み。</p>		

	区分	屋上屋根
	No	2
	項目	防水
	調査結果	
<p>園舎西側 屋根材の剥離。他にもルーフィングの破損箇所が複数見られる。</p>		

	区分	屋上屋根
	No	3
	項目	防水
	調査結果	
<p>園舎東側 南側軒先 屋根材（シングルルーフィング）の剥離。</p>		

調査 写真帳（屋根）



区分	屋上屋根
No	4
項目	塔屋

調査結果

遊戯室上部塔屋 苔が発生しており、シーリング・ルーフィングの破損も散見される。



区分	屋上屋根
No	5
項目	煙突

調査結果

煙突に一部破損している箇所がある。



区分	
No	
項目	

調査結果