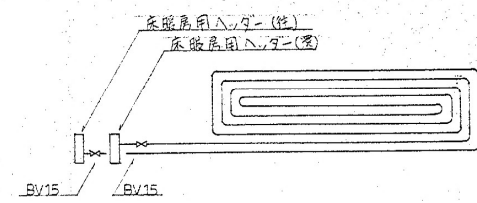
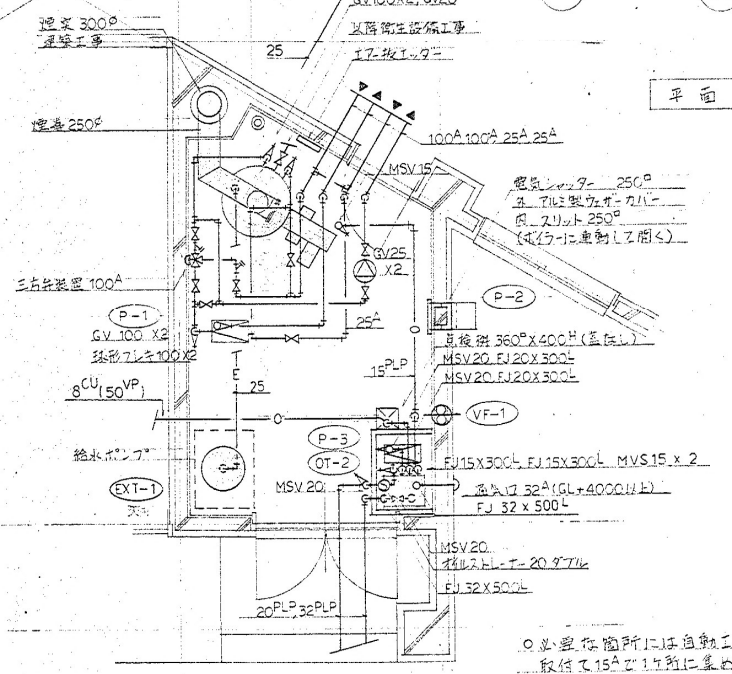


平面図 S=1:200

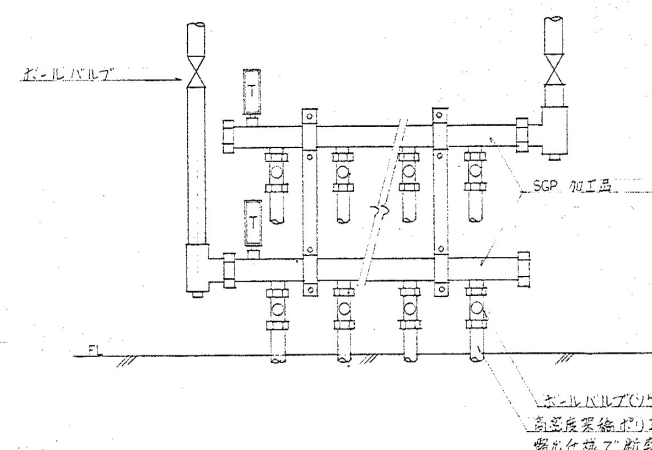


床暖房配管布設図 S=NON

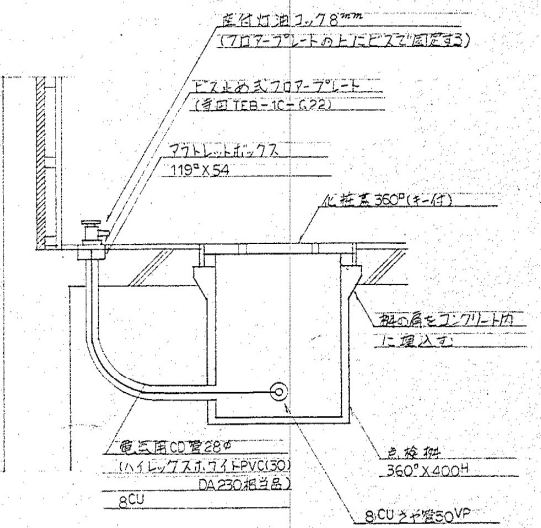
番号	系統名称	系統数	流量 l/min	コイル口径 mm	コイルピッチ mm	パイプ配管 A
①	右側保育室	5	46	16	150	32
②	"	5	46	16	150	32
③	"	6	56	16	150	32
④	左側保育室	5	46	16	150	32
⑤	"	5	46	16	150	32
⑥	"	6	56	16	150	32
⑦	遊技室	18	175	16	150	65
⑧	コントロール	2	19	16	150	20



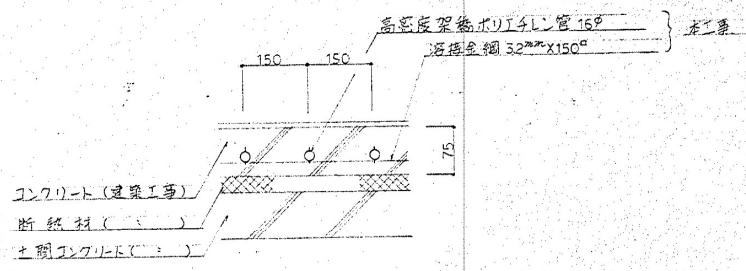
機械室詳細図 S=1:50



床暖房用入.9-納入り図 S=NON



給油口考案図 S=NON



床暖房銅三引図 S=NON

○必要箇所には自動工一取バルブ(GV15付)を
取付し15分以内に自動的に排水する(約4分間)

ボイルバルブ(リキ入型)15
高圧差調整ボイルバルブ16
暖房用バルブで調整する